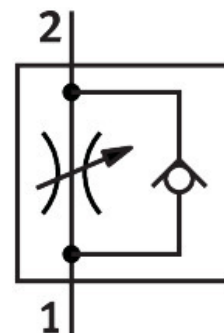


# Jednosměrný škrticí ventil GR-M3

Číslo dílu: 15899

FESTO



## Technické údaje

Parametr	Hodnota
Funkce ventilu	funkce jednosměrného škrticího ventilu
Připojení pneumatiky 1	M3
Pneumatické připojení 2	M3
Nastavovací prvek	rýhovaný šroub
Způsob upevnění	montáž do panelu s průchozí dírou volitelně:
Normální jmenovitý průtok ve směru škrtení	29.5 l/min
Normální jmenovitý průtok ve zpětném směru	26 l/min...27.5 l/min
Provozní tlak	0.3 bar...8 bar
Okolní teplota	-10 °C...60 °C
Materiál tělesa	tvárná slitina hliníku
Ochrana proti výbuchu	dbejte na upozornění v osvědčení zóna 1 (ATEX) zóna 2 (ATEX) zóna 21 (ATEX) zóna 22 (ATEX)
Montážní poloha	libovoln.
Provozní médium	stlačený vzduch podle ISO 8573-1:2010 [6:4:4]
Upozornění k provoznímu/řídícímu médiu	mazaný provoz je možný (od mazání pak již nelze upustit)
Shoda s LABS	VDMA24364-B1/B2-L
Teplota média	-10 °C...60 °C
Hmotnost výrobku	2.5 g
Upozornění k materiálu	v souladu s RoHS
Materiál těsnění	NBR
Materiál seřizovacího šroubu	mosaz