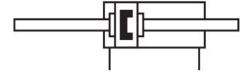
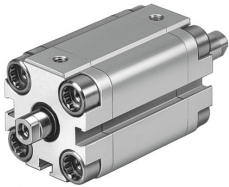


# Kompaktní válec ADVU-25- -P-A-S2

Číslo dílu: 156013

FESTO



## Technické údaje

Parametr	Hodnota
Zdvih	1 mm...200 mm
Průměr pístu	25 mm
Tlumení	pružné tlumicí kroužky/destičky na obou stranách
Montážní poloha	libovoln.
Princip činnosti	dvojčinný
Zakončení pístnice / pohybové tyče	vnitřní závit
Konstrukce	píst Pístnice
Snímání poloh	pro přibližovací čidlo
Varianty	průchozí pístnice
Provozní tlak	0.12 MPa...1 MPa 1.2 bar...10 bar 17.4 psi...145 psi
Provozní médium	stlačený vzduch podle ISO 8573-1:2010 [7:4:4]
Upozornění k provoznímu/řídícímu médiu	mazaný provoz je možný (od mazání pak již nelze upustit)
Třída odolnosti korozi KBK	2 - mírné nároky na odolnost korozi
Shoda s LABS	VDMA24364-B1/B2-L
Okolní teplota	-20 °C...80 °C
Energie nárazu v koncových polohách	0.1 J
Teoretická síla při 6 barech, pohyb vzad	247 N
Teoretická síla při 6 barech, pohyb vpřed	247 N
Způsob upevnění	volitelně: s průchozí dírou s příslušenstvím
Pneumatické připojení	M5
Materiál lícovaných šroubů	ocel, pozinkováno
Materiál víka	tvárná slitina hliníku
Materiál dynamických těsnění	NBR TPE-U(PU)
Materiál pístnice / pohybové tyče	silně legovaná ocel, nerezová
Materiál trubky válce	tvárná slitina hliníku