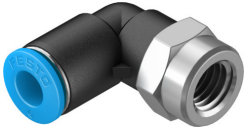


# Šroubení L s nástrčnou koncovkou QSLF-1/8-6-B

Číslo dílu: 153274

FESTO



## Technické údaje

Parametr	Hodnota
Velikost	standard
Jmenovitá světlost	4.2 mm
Montážní poloha	libovoln.
Tvar	tvar L
Velikost balení	10
Konstrukce	Princip push-pull
Provozní tlak v celém rozsahu teplot	-0.095 MPa...0.6 MPa -0.95 bar...6 bar -13.775 psi...87 psi
Provozní tlak závislý na teplotě	-0.095 MPa...1.4 MPa -0.95 bar...14 bar -13.775 psi...203 psi
Upozornění k provoznímu tlaku	voda: max. 0,6 MPa při max. 50 °C
Provozní médium	stlačený vzduch podle ISO 8573-1:2010 [7:-:-] voda (tekutá, bez ledu)
Upozornění k provoznímu/řídícímu médiu	je možný mazaný provoz
Třída odolnosti korozi KBK	1 - nízké nároky na odolnost korozi
Shoda s LABS	VDMA24364-B1/B2-L
Třída čistého prostoru	Třída 4 podle ISO 14644-1
Okolní teplota	-10 °C...80 °C
Jmenovitý utahovací moment	7 Nm
Tolerance jmenovitého utahovacího momentu	± 20 %
Hmotnost výrobku	15 g
Způsob upevnění	Vnější šestihran na klíč vel. 14
Připojení pneumatiky 1	vnitřní závit G1/8
Pneumatické připojení 2	pro hadici s vnějším Ø 6 mm
Barva uvolňovacího kroužku	modrá
Materiál závitového čepu	mosaz, poniklováno
Upozornění k materiálu	v souladu s RoHS
Materiál tělesa	PBT
Materiál uvolňovacího kroužku	POM
Materiál těsnění hadice	NBR
Materiál segmentu pro upnutí hadice	silně legovaná ocel, nerezová

