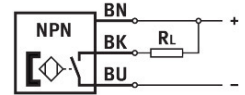
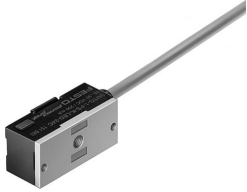


Přibližovací čidlo SMT0-1-NS-K-LED-24-C

Číslo dílu: 151684

FESTO



Technické údaje

| Parametr | Hodnota |
|----------------------------------------------|-----------------------------------------------------|
| Tvar | hranatý tvar |
| Vychází z norem | EN 60947-5-2 |
| Certifikát | RCM Mark |
| Značka CE (viz prohlášení o shodě) | podle směrnice EU-EMV podle směrnice EU-RoHS |
| Značka UKCA (viz prohlášení o shodě) | podle předpisů UK pro EMC podle předpisů UK RoHS |
| Upozornění k materiálu | v souladu s RoHS |
| Měřená veličina | poloha |
| Princip měření | magnetoindukční |
| Okolní teplota | -25 °C...70 °C |
| Opakovatelná přesnost | 0.2 mm |
| Spínací výstup | NPN |
| Funkce spínacího prvku | spínací kontakt |
| Hystereze | 0.1 mm...1.5 mm |
| Čas sepnutí | 1 ms |
| Vypínací čas | 1 ms |
| Max. frekvence spínání | 1 kHz |
| Max. výstupní proud | 200 mA |
| Max. spínaný výkon DC | 6 W |
| Úbytek napětí | 3 V |
| Indukční ochranné zapojení | přízpusobeno cívkám MZ, MY, ME |
| Zbytkový proud | 0.01 mA |
| Odolnost zkratu | pulsní |
| Odolnost přetížení | k dispozici |
| Rozsah provozního napětí, DC | 10 V...30 V |
| Zbytkové zvlnění | 10 % |
| Ochrana proti přepólování | pro všechny elektrické přípojky |
| Elektrické připojení 1, druh připojení | kabel |
| Elektrické připojení 1, připojovací technika | volný konec |
| Elektrické připojení 1, počet pinů/vodičů | 3 |
| Směr připojení vývodu | podéln. |

| Parametr | Hodnota |
|---------------------------------------------|---------------------------------|
| Délka kabelu | 2.5 m |
| Vlastnosti kabelu | standard |
| Barva pláště kabelu | šedá |
| Materiál pláště kabelu | PVC |
| Materiál izolační dutinky | PVC |
| Konce vodičů | dutinka na vodiče |
| Způsob upevnění | s příslušenstvím |
| Montážní poloha | libovoln. |
| Hmotnost výrobku | 85 g |
| Barva tělesa | černá |
| Materiál tělesa | PET tlakový odlitek ze zinku |
| Indikace stavu sepnutí | žlutá LED |
| Teplota okolí při pohyblivém uložení kabelu | -5 °C...70 °C |
| Stupeň krytí | IP67 |
| Shoda s LABS | VDMA24364-B2-L |