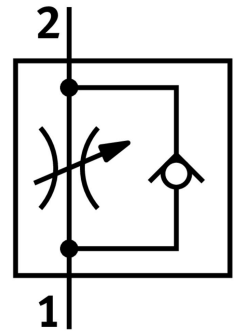


Jednosměrný škrticí ventil GRLZ-1/8-PK-6-B

Číslo dílu: 151191

FESTO



Technické údaje

Parametr	Hodnota
Funkce ventilu	funkce jednosměrného škrčení na přívodu vzduchu
Připojení pneumatiky 1	PK-6 s převlečnou maticí
Pneumatické připojení 2	G 1/8
Nastavovací prvek	šroub
Způsob upevnění	lze našroubovat
Normální jmenovitý průtok ve směru škrčení	300 l/min
Normální jmenovitý průtok ve zpětném směru	210 l/min...290 l/min
Okolní teplota	-10 °C...60 °C
Ochrana proti výbuchu	dbejte na upozornění v osvědčení zóna 1 (ATEX) zóna 2 (ATEX) zóna 21 (ATEX) zóna 22 (ATEX)
Montážní poloha	libovoln.
Provozní tlak v celém rozsahu teplot	0.3 bar...10 bar
Normální průtok ve směru škrčení 6 -> 0 barů	455 l/min
Normální průtok ve zpětném směru 6 -> 0 barů	320 l/min...440 l/min
Provozní médium	stlačený vzduch podle ISO 8573-1:2010 [7:4:4]
Upozornění k provoznímu/řídícímu médiu	mazaný provoz je možný (od mazání pak již nelze upustit)
Shoda s LABS	VDMA24364-B1/B2-L
Třída čistého prostoru	Třída 4 podle ISO 14644-1
Teplota média	-10 °C...60 °C
Max. utahovací moment	6 Nm
Hmotnost výrobku	26 g
Materiál závitového čepu	tvárná slitina hliníku
Upozornění k materiálu	v souladu s RoHS
Materiál těsnění	NBR

Parametr	Hodnota
Materiál seřizovacího šroubu	mosaz
Materiál kyvného připojení	tlakový odlitek ze zinku