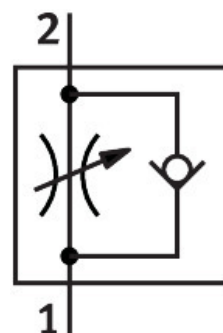


Jednosměrný škrticí ventil GRLA-1/2-B

Číslo dílu: 151179

FESTO



Technické údaje

Parametr	Hodnota
Funkce ventilu	funkce jednosměrného škrticího ventilu na odvětrání
Připojení pneumatiky 1	G1/2
Pneumatické připojení 2	G 1/2
Nastavovací prvek	šroub
Způsob upevnění	lze našroubovat
Normální jmenovitý průtok ve směru škrčení	2100 l/min
Normální jmenovitý průtok ve zpětném směru	1550 l/min...2200 l/min
Provozní tlak	0.3 bar...10 bar
Okolní teplota	-10 °C...60 °C
Námořní klasifikace	viz. certifikát
Ochrana proti výbuchu	dbejte na upozornění v osvědčení zóna 1 (ATEX) zóna 2 (ATEX) zóna 21 (ATEX) zóna 22 (ATEX)
Montážní poloha	libovoln.
Normální průtok ve směru škrčení 6 -> 0 barů	4000 l/min
Normální průtok ve zpětném směru 6 -> 0 barů	2950 l/min...4190 l/min
Provozní médium	stlačený vzduch podle ISO 8573-1:2010 [7:4:4]
Upozornění k provoznímu/řídícímu médiu	mazaný provoz je možný (od mazání pak již nelze upustit)
Shoda s LABS	VDMA24364-B1/B2-L
Třída čistého prostoru	Třída 4 podle ISO 14644-1
Teplota média	-10 °C...60 °C
Max. utahovací moment	40 Nm
Hmotnost výrobku	204 g
Upozornění k materiálu	v souladu s RoHS
Materiál těsnění	NBR

Parametr	Hodnota
Materiál dutého šroubu	Tvárný legovaný hliník,
Materiál seřizovacího šroubu	mosaz
Materiál matice	tvárná slitina hliníku
Materiál kyvného připojení	tlakový odlitek ze zinku