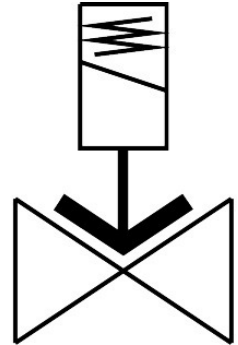


Elektromagnetický ventil VZWF-B-L-M22C-N12-135-E-3AP4-10

Číslo dílu: 1492368

FESTO



Technické údaje

Parametr	Hodnota
Konstrukce	membránový ventil nuceně řízený
Druh ovládání	elektrick.
Princip těsnění	měkké
Montážní poloha	magnet - svisle
Způsob upevnění	montáž do vedení
Připojení armatury	NPT1/2
Elektrické připojení	tvar A konektor podle EN 175301-803 čtyřhranný tvar
Jmenovitá světlost	13.5 mm
Funkce ventilu	2/2, v klidu uzavřen, monostabil.
Pomocné ruční ovládání	žádn.
Směr proudění	není reverzibilní
Médium	stlačený vzduch podle ISO 8573-1:2010 [7:-:-] netěčné plyny minerální olej voda neutrální kapaliny další průtoková média na vyžádání
Jmenovitý tlak armatury PN	40
Rozdíl tlaku	0 MPa 0 bar 0 psi
Hodnoty cívek	230 V AC: 50/60 Hz, příkon 18,0 VA při spínání, 15,0 VA trvale
Přípustné výkyvy napětí	+/- 10 %
Tlak média	0 MPa...1 MPa 0 bar...10 bar 0 psi...145 psi

Parametr	Hodnota
Max. viskozita	22 mm ² /s
Teplota média	-10 °C...80 °C
Okolní teplota	-10 °C...35 °C
Míra netěsnosti podle EN 12266-1	A
Průtok Kv	2.5 m ³ /h
normální jmenovitý průtok (normalizovaný podle DIN 1343)	2660 l/min
Spínací čas zap.	130 ms
Spínací čas vyp.	180 ms
Upozornění k materiálu	v souladu s RoHS
Shoda s LABS	VDMA24364-zóna III
Materiál tělesa	odlitek z mosazi
Číslo materiálu tělesa	CW617N
Materiál těsnění	EPDM
Materiál šroubů	silně legovaná nerezová ocel
Číslo materiálu šroubu	1.4301
Hmotnost výrobku	1000 g
Značka CE (viz prohlášení o shodě)	podle směrnice EU pro nízká napětí
Značka UKCA (viz prohlášení o shodě)	podle předpisů UK pro elektrické provozní prostředky
Stupeň krytí	IP65
Třída odolnosti korozi KBK	1 - nízké nároky na odolnost korozi