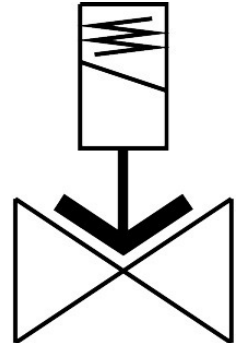


Elektromagnetický ventil VZWF-L-M22C-N2-500-E-2AP4-6-R1

Číslo dílu: 1492285

FESTO



Technické údaje

Parametr	Hodnota
Konstrukce	membránový ventil nuceně řízený
Druh ovládání	elektrick.
Princip těsnění	měkké
Montážní poloha	magnet - svisle
Způsob upevnění	montáž do vedení
Připojení armatury	NPT 2
Elektrické připojení	tvar A konektor podle EN 175301-803 čtyřhranný tvar
Jmenovitá světlost	50 mm
Funkce ventilu	2/2, v klidu uzavřen, monostabil.
Pomocné ruční ovládání	žádn.
Směr proudění	není reverzibilní
Médium	stlačený vzduch podle ISO 8573-1:2010 [7:--:--] netečné plyny minerální olej voda neutrální kapaliny další průtoková média na vyžádání
Jmenovitý tlak armatury PN	40
Rozdíl tlaku	0 MPa 0 bar 0 psi
Hodnoty cívek	110 V AC: 50/60 Hz, příkon 30,0 VA při spínání, 30,0 VA trvale
Přípustné výkyvy napětí	+/- 10 %
Tlak média	0 MPa...0.6 MPa 0 bar...6 bar 0 psi...87 psi

Parametr	Hodnota
Max. viskozita	22 mm ² /s
Teplota média	-10 °C...80 °C
Okolní teplota	-10 °C...35 °C
Míra netěsnosti podle EN 12266-1	A
Průtok Kv	28 m ³ /h
normální jmenovitý průtok (normalizovaný podle DIN 1343)	29900 l/min
Spínací čas zap.	1220 ms
Spínací čas vyp.	2140 ms
Upozornění k materiálu	v souladu s RoHS
Shoda s LABS	VDMA24364-zóna III
Materiál tělesa	odlitek z ušlechtilé oceli
Číslo materiálu tělesa	1.4581
Materiál těsnění	EPDM
Materiál šroubů	silně legovaná nerezová ocel
Číslo materiálu šroubu	1.4301
Hmotnost výrobku	6500 g
Značka CE (viz prohlášení o shodě)	podle směrnice EU pro tlaková zařízení podle směrnice EU pro nízká napětí
Značka UKCA (viz prohlášení o shodě)	podle předpisů UK pro elektrické provozní prostředky
Stupeň krytí	IP65
Třída odolnosti korozi KBK	3 - silné nároky na odolnost korozi