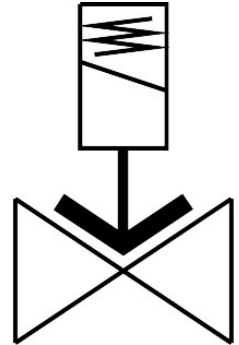


# Elektromagnetický ventil VZWF-B-L-M22C-N38-135-V-1P4-10

Číslo dílu: 1492191

FESTO



## Technické údaje

Parametr	Hodnota
Konstrukce	membránový ventil nuceně řízený
Druh ovládání	elektrick.
Princip těsnění	měkké
Montážní poloha	magnet - svisle
Způsob upevnění	montáž do vedení
Připojení armatury	NPT3/8
Elektrické připojení	tvar A konektor podle EN 175301-803 čtyřhranný tvar
Jmenovitá světlost	13.5 mm
Funkce ventilu	2/2, v klidu uzavřen, monostabil.
Pomocné ruční ovládání	žádn.
Směr proudění	není reverzibilní
Médium	stlačený vzduch podle ISO 8573-1:2010 [7:::-] netěčné plyny minerální olej voda neutrální kapaliny další průtoková média na vyžádání
Jmenovitý tlak armatury PN	40
Rozdíl tlaku	0 MPa 0 bar 0 psi
Hodnoty cívek	24 V DC: 11,0 W
Přípustné výkyvy napětí	+/- 10 %
Tlak média	0 MPa...1 MPa 0 bar...10 bar 0 psi...145 psi

Parametr	Hodnota
Max. viskozita	22 mm <sup>2</sup> /s
Teplota média	-10 °C...80 °C
Okolní teplota	-10 °C...35 °C
Míra netěsnosti podle EN 12266-1	A
Průtok Kv	2.2 m <sup>3</sup> /h
normální jmenovitý průtok (normalizovaný podle DIN 1343)	2350 l/min
Spínací čas zap.	130 ms
Spínací čas vyp.	180 ms
Upozornění k materiálu	v souladu s RoHS
Shoda s LABS	VDMA24364-zóna III
Materiál tělesa	odlitek z mosazi
Číslo materiálu tělesa	CW617N
Materiál těsnění	FPM
Materiál šroubů	silně legovaná nerezová ocel
Číslo materiálu šroubu	1.4301
Hmotnost výrobku	1000 g
Stupeň krytí	IP65
Třída odolnosti korozi KBK	1 - nízké nároky na odolnost korozi