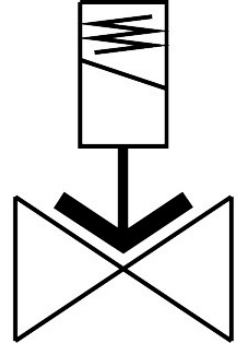


Elektromagnetický ventil

VZWF-B-L-M22C-G34-275-E-1P4-6-R1

Číslo dílu: 1492137

FESTO



Technické údaje

Parametr	Hodnota
Konstrukce	membránový ventil nuceně řízený
Druh ovládání	elektrick.
Princip těsnění	měkké
Montážní poloha	magnet - svisle
Způsob upevnění	montáž do vedení
Připojení armatury	G3/4
Elektrické připojení	tvar A konektor podle EN 175301-803 čtyřhranný tvar
Jmenovitá světlost	27.5 mm
Funkce ventilu	2/2, v klidu uzavřen, monostabil.
Pomocné ruční ovládání	žádn.
Směr proudění	není reverzibilní
Médium	stlačený vzduch podle ISO 8573-1:2010 [7:--:] netečné plyny minerální olej voda neutrální kapaliny další průtoková média na vyžádání
Jmenovitý tlak armatury PN	40
Rozdíl tlaku	0 MPa 0 bar 0 psi
Hodnoty cívek	24 V DC: 11,0 W
Přípustné výkyvy napětí	+/- 10 %
Tlak média	0 MPa...0.6 MPa 0 bar...6 bar 0 psi...87 psi

Parametr	Hodnota
Max. viskozita	22 mm ² /s
Teplota média	-10 °C...80 °C
Okolní teplota	-10 °C...35 °C
Míra netěsnosti podle EN 12266-1	A
Průtok Kv	7.5 m ³ /h
normální jmenovitý průtok (normalizovaný podle DIN 1343)	8020 l/min
Spínací čas zap.	275 ms
Spínací čas vyp.	290 ms
Upozornění k materiálu	v souladu s RoHS
Shoda s LABS	VDMA24364-zóna III
Materiál tělesa	odlitek z ušlechtilé oceli
Číslo materiálu tělesa	1.4581
Materiál těsnění	EPDM
Materiál šroubů	silně legovaná nerezová ocel
Číslo materiálu šroubu	1.4301
Hmotnost výrobku	1500 g
Stupeň krytí	IP65
Třída odolnosti korozi KBK	3 - silné nároky na odolnost korozi