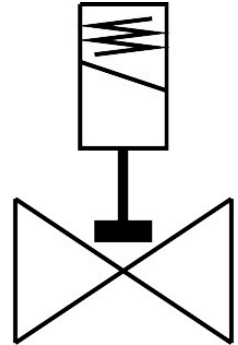


# Elektromagnetický ventil

## VZWD-L-M22C-M-N14-15-V-3AP4-85-R1

FESTO

Číslo dílu: 1492091



## Technické údaje

Parametr	Hodnota
Konstrukce	přímo řízený sedlový ventil
Druh ovládní	elektrick.
Princip těsnění	měkké
Montážní poloha	libovoln.
Způsob upevnění	montáž do vedení
Připojení armatury	1/4 NPT
Elektrické připojení	tvar A konektor podle EN 175301-803 čtyřhranný tvar
Jmenovitá světlost	1.5 mm
Funkce ventilu	2/2, v klidu uzavřen, monostabil.
Pomocné ruční ovládní	žádn.
Směr proudění	není reverzibilní
Médium	stlačený vzduch podle ISO 8573-1:2010 [7:4:4] netečné plyny minerální olej voda neutrální kapaliny další průtoková média na vyžádání
Jmenovitý tlak armatury PN	100
Rozdíl tlaku	0 MPa 0 bar 0 psi
Hodnoty cívek	230 V AC: 50/60 Hz, příkon 18,0 VA při spínání, 15,0 VA trvale
Třída izolace	F
Připustné výkyvy napětí	+/- 10 %
Doba sepnutí	100%
Způsob návratu do základní polohy	mechanická pružina

Parametr	Hodnota
Způsob řízení	přím.
Tlak média	0 MPa...8.5 MPa 0 bar...85 bar 0 psi...1232.5 psi
Max. viskozita	22 mm <sup>2</sup> /s
Teplota média	-10 °C...80 °C
Okolní teplota	-10 °C...35 °C
Míra netěsnosti podle EN 12266-1	A
Průtok Kv	0.09 m <sup>3</sup> /h
normální jmenovitý průtok (normalizovaný podle DIN 1343)	95 l/min
Spínací čas zap.	20 ms
Spínací čas vyp.	18 ms
Upozornění k materiálu	v souladu s RoHS
Shoda s LABS	VDMA24364-zóna III
Materiál tělesa	silně legovaná nerezová ocel
Číslo materiálu tělesa	1.4305
Materiál těsnění	FPM
Hmotnost výrobku	650 g
Značka CE (viz prohlášení o shodě)	podle směrnice EU pro nízká napětí
Značka UKCA (viz prohlášení o shodě)	podle předpisů UK pro elektrické provozní prostředky
Stupeň krytí	IP65
Třída odolnosti korozi KBK	3 - silné nároky na odolnost korozi