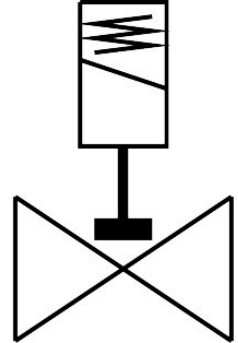


Elektromagnetický ventil

VZWD-L-M22C-M-G18-30-V-1P4-15

Číslo dílu: 1491836

FESTO



Technické údaje

Parametr	Hodnota
Konstrukce	přímo řízený sedlový ventil
Druh ovládání	elektrick.
Princip těsnění	měkké
Montážní poloha	libovoln.
Způsob upevnění	montáž do vedení
Připojení armatury	G1/8
Elektrické připojení	tvar A konektor podle EN 175301-803 čtyřhranný tvar
Jmenovitá světlost	3 mm
Funkce ventilu	2/2, v klidu uzavřen, monostabil.
Pomocné ruční ovládání	žádn.
Směr proudění	není reverzibilní
Médium	stlačený vzduch podle ISO 8573-1:2010 [7:4:4] netečné plyny minerální olej voda neutrální kapaliny další průtoková média na vyžádání
Jmenovitý tlak armatury PN	100
Rozdíl tlaku	0 MPa 0 bar 0 psi
Hodnoty cívek	24 V DC: 11,0 W
Třída izolace	H
Přípustné výkyvy napětí	+/- 10 %
Doba sepnutí	100%
Způsob návratu do základní polohy	mechanická pružina

Parametr	Hodnota
Způsob řízení	přím.
Tlak média	0 MPa...1.5 MPa 0 bar...15 bar 0 psi...217.5 psi
Max. viskozita	22 mm ² /s
Teplota média	-10 °C...80 °C
Okolní teplota	-10 °C...35 °C
Míra netěsnosti podle EN 12266-1	A
Průtok Kv	0.2 m ³ /h
normální jmenovitý průtok (normalizovaný podle DIN 1343)	210 l/min
Spínací čas zap.	20 ms
Spínací čas vyp.	18 ms
Upozornění k materiálu	v souladu s RoHS
Shoda s LABS	VDMA24364-zóna III
Materiál tělesa	odlitek z mosazi
Číslo materiálu tělesa	CW617N
Materiál těsnění	FPM
Hmotnost výrobku	550 g
Stupeň krytí	IP65
Třída odolnosti korozi KBK	1 - nízké nároky na odolnost korozi