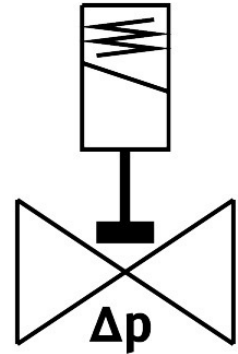


Elektromagnetický ventil VZWP-L-M22C-N1-250-1P4-40

Číslo dílu: 1489974

FESTO



Technické údaje

Parametr	Hodnota
Konstrukce	nepřímo řízený sedlový ventil pístu
Druh ovládání	elektrick.
Princip těsnění	měkké
Montážní poloha	cívka přednostně nahoře
Způsob upevnění	montáž do vedení
Připojení armatury	NPT1
Elektrické připojení	tvary A konektor podle EN 175301-803 čtyřhranný tvar
Jmenovitá světlost	25 mm
Funkce ventilu	2/2, v klidu uzavřen, monostabil.
Pomocné ruční ovládání	žádn.
Směr proudění	není reverzibilní
Médium	stlačený vzduch podle ISO 8573-1:2010 [7:4:4] netečné plyny neutrální kapaliny další průtoková média na vyžádání
Jmenovitý tlak armatury PN	40
Rozdíl tlaku	0.05 MPa 0.5 bar 7.25 psi
Hodnoty cívek	24 V DC: 6,8 W
Třída izolace	H
Přípustné výkyvy napětí	+/- 10 %
Doba sepnutí	100%
Způsob řízení	nepřímo řízené

Parametr	Hodnota
Tlak média	0.05 MPa...4 MPa 0.5 bar...40 bar 7.25 psi...580 psi
Max. viskozita	22 mm ² /s
Teplota média	-10 °C...80 °C
Okolní teplota	-10 °C...35 °C
Míra netěsnosti podle EN 12266-1	A
Průtok Kv	11.5 m ³ /h
normální jmenovitý průtok (normalizovaný podle DIN 1343)	12250 l/min
Spínací čas zap.	130 ms
Spínací čas vyp.	300 ms
Upozornění k materiálu	v souladu s RoHS
Shoda s LABS	VDMA24364-zóna III
Materiál tělesa	odlitek z mosazi
Číslo materiálu tělesa	CW617N
Materiál těsnění	NBR
Materiál šroubů	silně legovaná nerezová ocel
Číslo materiálu šroubu	1.4301
Hmotnost výrobku	1400 g
Stupeň krytí	IP65
Třída odolnosti korozi KBK	1 - nízké nároky na odolnost korozi