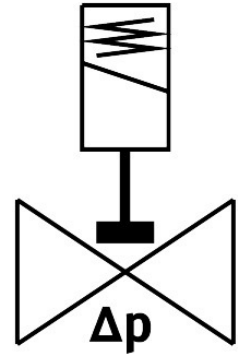


# Elektromagnetický ventil

## VZWP-L-M22C-G34-250-V-1P4-40

Číslo dílu: 1489948

FESTO



## Technické údaje

Parametr	Hodnota
Konstrukce	nepřímo řízený sedlový ventil pístu
Druh ovládání	elektrick.
Princip těsnění	měkké
Montážní poloha	cívka přednostně nahoře
Způsob upevnění	montáž do vedení
Připojení armatury	G3/4
Elektrické připojení	tvary A konektor podle EN 175301-803 čtyřhranný tvar
Jmenovitá světlost	25 mm
Funkce ventilu	2/2, v klidu uzavřen, monostabil.
Pomocné ruční ovládání	žádn.
Směr proudění	není reverzibilní
Médium	stlačený vzduch podle ISO 8573-1:2010 [7:4:4] netečné plyny neutrální kapaliny další průtoková média na vyžádání
Jmenovitý tlak armatury PN	40
Rozdíl tlaku	0.05 MPa 0.5 bar 7.25 psi
Hodnoty cívek	24 V DC: 6,8 W
Třída izolace	H
Přípustné výkyvy napětí	+/- 10 %
Doba sepnutí	100%
Způsob řízení	nepřímo řízené

Parametr	Hodnota
Tlak média	0.05 MPa...4 MPa 0.5 bar...40 bar 7.25 psi...580 psi
Max. viskozita	22 mm <sup>2</sup> /s
Teplota média	-10 °C...80 °C
Okolní teplota	-10 °C...35 °C
Míra netěsnosti podle EN 12266-1	A
Průtok Kv	8.2 m <sup>3</sup> /h
normální jmenovitý průtok (normalizovaný podle DIN 1343)	8750 l/min
Spínací čas zap.	130 ms
Spínací čas vyp.	300 ms
Upozornění k materiálu	v souladu s RoHS
Shoda s LABS	VDMA24364-zóna III
Materiál tělesa	odlitek z mosazi
Číslo materiálu tělesa	CW617N
Materiál těsnění	FPM
Materiál šroubů	silně legovaná nerezová ocel
Číslo materiálu šroubu	1.4301
Hmotnost výrobku	1500 g
Stupeň krytí	IP65
Třída odolnosti korozi KBK	1 - nízké nároky na odolnost korozi