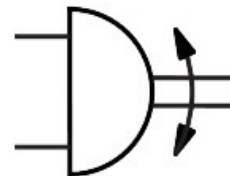
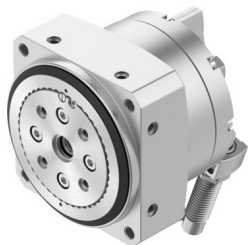


Kyvný pohon DSM-63-270-CC-HD-A-B

Číslo dílu: 1369127

FESTO



Technické údaje

Parametr	Hodnota
Velikost	63
Úhel tlumení	17.5 stupeň
Rozsah nastavení úhlu kyvu	0 stupeň...240 stupeň
Úhel kyvu	0 stupeň...240 stupeň
Tlumení	tlumiče nárazu na obou stranách
Montážní poloha	libovoln.
Jemné seřízení	-3 stupeň
Princip činnosti	dvojčinný
Konstrukce	Kyvné křídlo
Snímání poloh	pro přibližovací čidlo
Provozní tlak	0.2 MPa...1 MPa 2 bar...10 bar
Max. frekvence kyvu při 6 barech	0.5 Hz
Provozní médium	stlačený vzduch podle ISO 8573-1:2010 [7::-]
Třída odolnosti korozi KBK	0 - žádné nároky na odolnost korozi
Shoda s LABS	VDMA24364-B1/B2-L
Okolní teplota	-10 °C...60 °C
Max. osová síla	1300 N
Max. radiální síla	1600 N
Teoretický krouticí moment při 6 barech	40 Nm
Přípustný moment setrvačnosti	0.5 kg.m ²
Hmotnost výrobku	6660 g
Způsob upevnění	s vnitřním závitem
Pneumatické připojení	G1/4
Upozornění k materiálu	v souladu s RoHS
Materiál hnací hřídele	ocel poniklováno
Materiál těsnění	TPE-U(PU)
Materiál tělesa	tvárná slitina hliníku