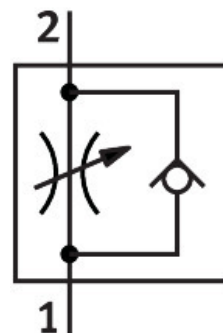


# Přesný jednosměrný škrticí ventil GRP-160-PK-4

Číslo dílu: 12961

FESTO



## Technické údaje

Parametr	Hodnota
Funkce ventilu	funkce jednosměrného škrticího ventilu
Připojení pneumatiky 1	PK-4
Pneumatické připojení 2	PK-4
Druh ovládání	ruční
Nastavovací prvek	otočná hlavice se stupnicí
Způsob upevnění	montáž do panelu
Normální jmenovitý průtok ve směru škrčení	75.8 l/min
Normální jmenovitý průtok ve zpětném směru	245 l/min
Provozní tlak	0 bar...8 bar
Okolní teplota	-10 °C...50 °C
Materiál tělesa	zesílený PA
Montážní poloha	libovoln.
Provozní tlak z 2 do 1	0 bar...8 bar
Normální jmenovitý průtok ve směru škrčení z 1 baru na 0 barů	38 l/min
Normální jmenovitý průtok ve zpětném směru z 1 baru na 0 barů	25 l/min...90 l/min
Normální průtok ve směru škrčení 6 -> 0 barů	129 l/min
Normální průtok ve zpětném směru 6 -> 0 barů	245 l/min
Provozní médium	stlačený vzduch podle ISO 8573-1:2010 [5:4:3] netečné plyny
Upozornění k provoznímu/řídícímu médiu	provoz s přimazáváním není možný
Shoda s LABS	VDMA24364-zóna III
Teplota média	-10 °C...50 °C
Hmotnost výrobku	48 g
Upozornění k materiálu	v souladu s RoHS
Materiál těsnění	NBR PVC
Materiál držáku	tvárná slitina hliníku

<b>Parametr</b>	<b>Hodnota</b>
Pateriál připojení PK	tvárná slitina hliníku mosaz
Materiál šroubů	ocel