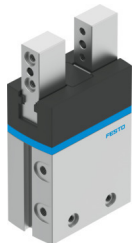


Paralelní chapadlo DHPS-20-A

Číslo dílu: 1254046

FESTO



Technické údaje

Parametr	Hodnota
Velikost	20
Zdvih každé čelisti	6.5 mm
Max. přesnost při výměně	0.2 mm
Max. úhlová vůle čelistí chapadla ax, ay	0.5 stupeň
Max. vůle úchopných čelistí Sz	0.02 mm
Rotační symetrie	0.2 mm
Opakovatelná přesnost chapadla	0.02 mm
Počet úchopných čelistí	2
Druh pohonu	pneumatick.
Montážní poloha	libovoln.
Princip činnosti	dvojčinný
Funkce chapadla	paralelní
Zajištění úchopné síly	bez
Konstrukce	páka nucený průběh pohybu
Vedení	kluzné vedení
Snímání poloh	pro přibližovací čidlo
Provozní tlak	0.2 MPa...0.8 MPa 2 bar...8 bar 29 psi...116 psi
Max. pracovní frekvence chapadla	3 Hz
Min. čas na otevření při 6 barech	59 ms
Min. doba zavírání při 6 barech	87 ms
Max. hmotnost, každý externí palec chapadla	250 g
Provozní médium	stlačený vzduch podle ISO 8573-1:2010 [7:4:4]
Upozornění k provoznímu/řídícímu médiu	mazaný provoz je možný (od mazání pak již nelze upustit)
Třída odolnosti korozi KBK	1 - nízké nároky na odolnost korozi
Shoda s LABS	VDMA24364-B2-L
Vhodnost pro výrobu lithium-iontových baterií	Z použití jsou vyloučeny kovy s více než 5% hmotnostním podílem mědi. Výjimku tvoří plošné spoje, kabely, elektrické konektory a cívky
Okolní teplota	5 °C...60 °C
Celková úchopná síla při 6 barech, rozevření	320 N

Parametr	Hodnota
Celková síla úchopu při 6 barech, sevření	290 N
Síla úchopu při 6 barech, rozevření, každá čelist	162 N
Úchopná síla na úchopnou čelist při 6 barech, sevření	147 N
Moment setrvačnosti	1.489 kg.cm ²
Max. statická síla na čelistech chapadla Fz	250 N
Max. moment na čelisti Mx, statický	14 Nm
Max. moment na úchopné čelisti My, statický	14 Nm
Max. moment na čelisti chapadla Mz, statický	14 Nm
Interval následného mazání vodicích prvků	10 MioCyc
Hmotnost výrobku	380 g
Způsob upevnění	vnitřním závitem a středící dutinkou s průchozím otvorem a středící dutinkou volitelně:
Pneumatické připojení	M5
Upozornění k materiálu	v souladu s RoHS
Materiál krytky	PA
Materiál tělesa	tvárná slitina hliníku, tvrdě eloxováno
Materiál čelistí chapadla	silně legovaná nerezová ocel