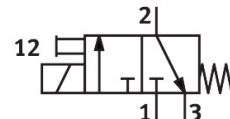
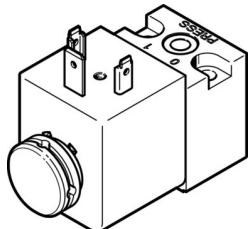


Předřadný řídicí ventil MDH-3/2-230VAC

Číslo dílu: 119602

FESTO



Technické údaje

Parametr	Hodnota
Funkce ventilu	3/2, v klidu uzavř., monostabil.
Druh ovládání	elektrick.
Šířka	30 mm
normální jmenovitý průtok (normalizovaný podle DIN 1343)	50 l/min
Pneumatický pracovní výstup	přípojovací deska, velikost 30 mm, podle ISO 15218
Provozní napětí	110 V DC 230V AC
Provozní tlak	0.1 MPa...1.6 MPa 1 bar...16 bar 14.5 psi...232 psi
Konstrukce	Talířové sedlo
Způsob návratu do základní polohy	mechanická pružina
Značka CE (viz prohlášení o shodě)	podle směrnice EU pro nízká napětí
Značka UKCA (viz prohlášení o shodě)	podle předpisů UK pro elektrické provozní prostředky
Stupeň krytí	IP65
Jmenovitá světlost	1.3 mm
Rozteč	42 mm
Funkce odvětrání	nelze škrtit
Vychází z norem	ISO 15218
Princip těsnění	měkké
Montážní poloha	libovoln.
Odpovídá normám	ISO 15218
Pomocné ruční ovládání	tlačítkem
Způsob řízení	přím.
Směr proudění	není reverzibilní
Překrytí	negativní překrytí
Spínací čas vyp.	9 ms
Spínací čas zap.	11 ms
Doba sepnutí	100%
Hodnoty cívek	110 V DC: 6,3 W 230 V AC: 50 Hz, příkon 14,5 VA při spínání, 10,5 VA trvale 230 V AC: 60 Hz, příkon 12,0 VA při spínání, 7,6 VA trvale
Přípustné výkyvy frekvence	+/- 10 %

Parametr	Hodnota
Přípustné výkyvy napětí	+/- 10 %
Provozní médium	stlačený vzduch podle ISO 8573-1:2010 [7:4:4]
Upozornění k provoznímu/řídícímu médiu	mazaný provoz je možný (od mazání pak již nelze upustit)
Třída odolnosti korozi KBK	2 - mírné nároky na odolnost korozi
Shoda s LABS	VDMA24364-B2-L
Teplota média	-15 °C...80 °C
Okolní teplota	-15 °C...50 °C
Hmotnost výrobku	140 g
Elektrické připojení	tvar A podle DIN EN 175301-803
Způsob upevnění	na připojovací desku s průchozí dírou
Připojení pneumatiky 1	Připojovací deska
Pneumatické připojení 2	Připojovací deska
Pneumatické připojení 3	nesvedeno
Upozornění k materiálu	v souladu s RoHS
Materiál těsnění	FPM