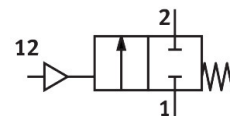


# Ventil se šikmým sedlem

## VZXF-L-M22C-M-B-N114-310-M1-V4V4T-50-7

FESTO

Číslo dílu: 1002554



## Technické údaje

Parametr	Hodnota
Konstrukce	Sedlový ventil s pístovým pohonem
Druh ovládní	pneumatick.
Princip těsnění	měkké
Montážní poloha	libovoln.
Způsob upevnění	montáž do vedení
Připojení vedení	Závitová objímka 1 1/4 NPT dle ANSI/ASME B 1.20.1
Jmenovitá světlost	31 mm
Funkce ventilu	2/2, v klidu uzavřen, monostabil.
Směr proudění	není reverzibilní
Tlak média	0 MPa...0.7 MPa 0 bar...7 bar
Jmenovitý tlak armatury PN	40
Funkce odvětrání	nelze škrtit
Způsob návratu do základní polohy	mechanická pružina
Způsob řízení	řízeno externě
Pneumatické připojení	vnitřní závit G1/8
Provozní tlak	0.6 MPa...1 MPa 6 bar...10 bar 87 psi...145 psi
Médium	pára hydraulický olej na bázi minerálního oleje netečné plyny minerální olej voda filtrovaný stlačený vzduch, jemnost filtrace 200 µm neutrální kapaliny
Směr průtoku	pod sedlo ventilu, pro plynná i kapalná média
Provozní médium	stlačený vzduch podle ISO 8573-1:2010 [7:4:4]
Max. viskozita	600 mm <sup>2</sup> /s
Teplota média	-40 °C...200 °C
Okolní teplota	-10 °C...60 °C
Průtok Kv	10.7 m <sup>3</sup> /h
Upozornění k materiálu	v souladu s RoHS
Shoda s LABS	VDMA24364-zóna III

<b>Parametr</b>	<b>Hodnota</b>
Materiál tělesa armatury	odlitek z ušlechtilé oceli
Číslo materiálu tělesa armatury	1.4408
Materiál těsnění vřetena	PTFE
Materiál těsnění sedla	PTFE
Hmotnost výrobku	2200 g
Značka CE (viz prohlášení o shodě)	podle směrnice EU pro tlaková zařízení
Značka UKCA (viz prohlášení o shodě)	podle britských předpisů pro tlaková zařízení
Třída odolnosti korozi KBK	3 - silné nároky na odolnost korozi
Materiál tělesa pohonu	Vysoce legovaná nerezová ocel