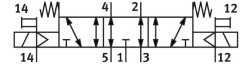


# Електромагнитен разпределител VSVA-B-P53E-ZD-D2-F8

Номер на част: 8198604

FESTO



## Техническа информация

Характеристика	Стойност
Функция на разпределител	5/3 обезвъздушен
Начин на задействане	електрическо
Монтажна ширина	52 mm
Номинален дебит, нормализиран според ISO 8778	3600 l/min
Пневматична работна връзка	Присъединителна плоча размер 2 съгласно ISO 5599-1
Работно налягане	-0.09 МРа...1.6 МРа -0.9 бар...16 бар
Конструктивна структура	Бутален шибър
Начин на връщане в изходно състояние	механична пружина
Клас защита	IP65 NEMA 4
Номинален диаметър	11.5 mm
Размер на растерната решетка	53 mm
Функция отработен въздух	чрез основа
Принцип на уплътняване	променлив
Монтажно положение	произволно
Съответства на стандарта	ISO 5599-1
Ръчно задействане	с фиксация
Вид управление	предуправляем
Захранване с управляващ въздух	външно
Посока на потока	реверсивна
Припокриване	положително припокриване
Управляващо налягане	0.3 МРа...1 МРа 3 бар...10 бар
Годност за работа с вакуум	да
b-стойност	0.23
C-стойност	7.667 l/sbar
Дебит разпределител	3400 l/min
Дебит разпределител върху основа	2700 l/min
Дебит разпределител пневматично свързан	2500 l/min
Макс. честота на превключване	5 Hz
Време за превключване изкл.	82 msec

Характеристика	Стойност
Време за превключване вкл.	26 msec
Време за превключване на	40 msec
Продължителност на включване	100%
Работен флуид	Състен въздух съгласно ISO 8573-1:2010 [7:4:4]
Указание за работен/управляващ флуид	Възможна е работа в смазано състояние (изисква се при следващата работа)
Сертификат за LABS	VDMA24364-B1/B2-L
Температура на флуида	-10 °C...50 °C
Относителна влажност на въздуха	0 - 90 %
Ниво на звуково налягане	85 dB(A)
Управляващ флуид	Състен въздух съгласно ISO 8573-1:2010 [7:4:4]
Температура на околната среда	-10 °C...50 °C
Макс. въртящ момент на затягане, закрепване на разпределител	2 Nm
Тегло на продукта	720 g
Начин на закрепване	върху присъединителна плоча
Връзка за управляващ въздух 12	Присъединителна плоча размер 2 съгласно ISO 5599-1
Връзка за управляващ въздух 14	Присъединителна плоча размер 2 съгласно ISO 5599-1
Пневматична връзка 1	Присъединителна плоча размер 2 съгласно ISO 5599-1
Пневматична връзка 2	Присъединителна плоча размер 2 съгласно ISO 5599-1
Пневматична връзка 3	Присъединителна плоча размер 2 съгласно ISO 5599-1
Пневматична връзка 4	Присъединителна плоча размер 2 съгласно ISO 5599-1
Пневматична връзка 5	Присъединителна плоча размер 2 съгласно ISO 5599-1
Пилотен интерфейс	съгласно ISO 15218
Указание за материала	Съответствие с RoHS
Материал на уплътненията	NBR
Материал на тялото	Алуминиева отливка под налягане
Материал на винтовете	Стомана