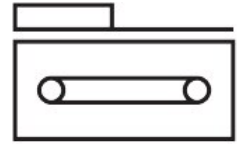
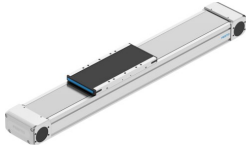


Ос със зъбен ремък ELGD-TB-KF-WD-120-1800-0H-L-PU2

Номер на част: 8192392

FESTO



Техническа информация

Характеристика	Стойност
Задвижващ пиньон ефективен диаметър	38.2 mm
Работен ход	1800 mm
Размер	120
Резерв на хода	0 mm
Стъпка на зъбния ремък	5 mm
Монтажно положение	произволно
Водачи	Сачмено-винтова направляваща
Конструктивна структура	Електромеханична линейна ос със зъбен ремък
Вид на мотора	Стъпков мотор Серво-двигател
Принцип на измерване измервателна система	инкрементален
Разпознаване на позиция	за индуктивни сензорни елементи
Макс. ускорение	50 m/s ²
Макс. скорост	3 m/s
Точност при повторение	±0,04 mm
Продължителност на включване	100%
Сертификат за LABS	VDMA24364-C1-L
Годност за производство на литиево-йонни батерии/акумулатори	Подходящ за производство на батерии с намалени стойности на Cu/ Zn/Ni (F1a)
Температура на лагера	-20 °C...60 °C
Клас защита	IP40
Температура на околната среда	0 °C...60 °C
Ударна енергия в крайните положения	1 mJ
Указание за ударна енергия в крайните положения	При максимална скорост на референтното придвижване от 0,01 m/s
Моменти на сечение на площта 2-ра степен Iy	77090000 mm ⁴
Моменти на сечение на площта 2-ра степен Iz	5801000 mm ⁴
Макс. момент на задвижването	9.55 Nm
Макс. сила Fy	8000 Б
Макс. сила Fz	7200 Б
Макс. сила Fy обща ос	5914 Б
Макс. сила Fz обща ос	9071 Б

Характеристика	Стойност
Fy при теоретичен експлоатационен живот от 100 km (чисто ориентировъчно наблюдение)	35153 Б
Fz при теоретичен експлоатационен живот от 100 km (чисто ориентировъчно наблюдение)	35153 Б
Макс. съпротивление на преместване при празен ход	72.1 Б
Макс. момент Mx	330 Nm
Макс. момент My	600 Nm
Макс. момент Mz	540 Nm
Макс. момент Mx обща ос	356 Nm
Макс. момент My обща ос	563 Nm
Макс. момент Mz обща ос	527 Nm
Mx при теоретичен експлоатационен живот от 100 km (само ориентировъчно наблюдение)	1459 Nm
My при теоретичен експлоатационен живот от 100 km (чисто ориентировъчно наблюдение)	1920 Nm
Mz при теоретичен експлоатационен живот от 100 km (чисто ориентировъчно наблюдение)	1920 Nm
Разстояние между повърхността на плъзгачаа и центъра на водача	51 mm
Макс. сила на подаване Fx	500 Б
Момент на празен ход на задвижването	1.38 Nm
Инерционен момент при усукване It	383100 mm ⁴
Масов инерционен момент JH на един метър ход	0.876 kgcm ²
Масов инерционен момент JL на kg полезен товар	3.648 kgcm ²
Масов инерционен момент JO	9.1687 kgcm ²
Константа на подаване	120 mm/об.
Референтен експлоатационен живот	5000 Km
Интервал на сервизна поддръжка	Смазване през целия експлоатационен срок
Движеща се маса	1957 g
Тегло на продукта	20535 g
Основно тегло при 0 mm ход	6495 g
Добавяне на тегло на всеки 10 mm ход	78 g
Динамично огъване (движение на товара)	0,05 % от дължината на оста, максимум 0,5 mm
Статично огъване (натоварване в покой)	0,1 % от дължината на оста
Код на интерфейс актуатор	N48
Материал на краен капак	Алуминий кокилно леене, лакирано
Материал на профила	Алуминиева ковка сплав, анодирана
Указание за материала	Съответствие с RoHS
Материал на покриващата лента	високолегирана стомана, неръждаема
Материал на капака на задвижването	Алуминий кокилно леене, лакирано
Материал на водача на плъзгача	Стомана
Материал направляваща	Стомана
Материал ремъчни шайби	високолегирана стомана, неръждаема
Материал плъзгач	Алуминиева ковка сплав
Материал на зъбния ремък	PUR със стоманена корда