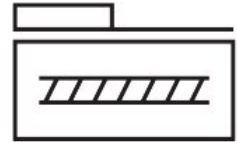
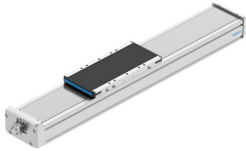


# Шпинделна ос ELGD-BS-KF-WD-120-100-0H-5P-L

Номер на част: 8192328

FESTO



## Техническа информация

Характеристика	Стойност
Работен ход	100 mm
Размер	120
Резерв на хода	0 mm
Обратен ход	0.15 mm
Диаметър на шпиндела	12 mm
Ход на шпиндела	5 mm/об.
Монтажно положение	произволно
Водачи	Сачмено-винтова направляваща
Конструктивна структура	Електромеханична линейна ос със сачмено-винтова двойка
Вид на мотора	Съпков мотор Серво-двигател
Вид шпиндел	Задвижване сачмено-винтово
Принцип на измерване измервателна система	инкрементален
Разпознаване на позиция	за индуктивни сензорни елементи
Макс. ускорение	15 m/s <sup>2</sup>
Макс. обороти	6667 1/мин
Макс. скорост	0.56 m/s
Точност при повторение	±0,01 mm
Продължителност на включване	100%
Сертификат за LABS	VDMA24364-C1-L
Годност за производство на литиево-йонни батерии/акумулатори	Подходящ за производство на батерии с намалени стойности на Cu/ Zn/Ni (F1a)
Температура на лагера	-20 °C...60 °C
Клас защита	IP40
Температура на околната среда	0 °C...60 °C
Ударна енергия в крайните положения	1 mJ
Указание за ударна енергия в крайните положения	При максимална скорост на референтното придвижване от 0,01 m/s
Моменти на сечение на площта 2-ра степен Iy	770900 mm <sup>4</sup>
Моменти на сечение на площта 2-ра степен Iz	5801000 mm <sup>4</sup>
Въртящ момент на празен ход при максимална скорост на придвижване	0.179 Nm

Характеристика	Стойност
Въртящ момент на празен ход при минимална скорост на придвижване	0.068 Nm
Макс. сила Fy	8000 Б
Макс. сила Fz	7200 Б
Макс. сила Fy обща ос	5914 Б
Макс. сила Fz обща ос	9071 Б
Fy при теоретичен експлоатационен живот от 100 km (чисто ориентировъчно наблюдение)	35153 Б
Fz при теоретичен експлоатационен живот от 100 km (чисто ориентировъчно наблюдение)	35153 Б
Макс. момент Mx	330 Nm
Макс. момент My	600 Nm
Макс. момент Mz	540 Nm
Макс. момент Mx обща ос	359 Nm
Макс. момент My обща ос	628 Nm
Макс. момент Mz обща ос	527 Nm
Mx при теоретичен експлоатационен живот от 100 km (само ориентировъчно наблюдение)	1459 Nm
My при теоретичен експлоатационен живот от 100 km (чисто ориентировъчно наблюдение)	1920 Nm
Mz при теоретичен експлоатационен живот от 100 km (чисто ориентировъчно наблюдение)	1920 Nm
Разстояние между повърхността на плъзгача и центъра на водача	51 mm
Макс. радиална сила върху задвижващия вал	230 Б
Макс. сила на подаване Fx	1880 Б
Инерционен момент при усукване It	383100 mm <sup>4</sup>
Масов инерционен момент JH на един метър ход	0.135 kgcm <sup>2</sup>
Масов инерционен момент JL на kg полезен товар	0.00633 kgcm <sup>2</sup>
Масов инерционен момент JO	0.0961 kgcm <sup>2</sup>
Константа на подаване	5 мм/об.
Референтен експлоатационен живот	5000 Km
Интервал на сервизна поддръжка	Смазване през целия експлоатационен срок
Движеща се маса	2200 g
Тегло на продукта	6150 g
Основно тегло при 0 mm ход	5290 g
Добавяне на тегло на всеки 10 mm ход	86 g
Динамично огъване (движение на товара)	0,05 % от дължината на оста, максимум 0,5 mm
Статично огъване (натоварване в покой)	0,1 % от дължината на оста
Код на интерфейс актуатор	T42
Материал на краен капак	Алуминий кокилно леене, лакирано
Материал на профила	Алуминиева ковка сплав, анодирана
Указание за материала	Съответствие с RoHS
Материал на покриващата лента	високолегирана стомана, неръждаема
Материал на капака на задвижването	Алуминий кокилно леене, лакирано
Материал на водача на плъзгача	Стомана
Материал направляваща	Стомана
Материал плъзгач	Алуминиева ковка сплав
Материал ходова гайка	Стомана
Материал на шпиндела	Стомана