

Tubo flexible específico según cliente PAN, PEN, PLN, PUN

FESTO



Características

Información resumida

Tubo flexible personalizado PUN, PAN, PEN, PLN para diferentes requisitos de presión, temperatura, flexibilidad y condiciones del entorno.

- PUN: Tubo flexible de poliuretano; alta resistencia al agrietamiento por tensión; apropiado para cadenas de arrastre; fluidos de funcionamiento aire comprimido, vacío
- PAN: Tubo flexible de poliamida; gran resistencia térmica y mecánica; gran resistencia a los microbios; fluidos de funcionamiento: aire comprimido, vacío
- PEN: tubo flexible de polietileno; alta resistencia a los productos químicos y muy alta resistencia a la hidrólisis; amplia resistencia a los agentes de limpieza y lubricantes comunes; apropiada para cadenas de arrastre; fluidos de funcionamiento aire comprimido, vacío, agua (para el agua, véase la declaración del fabricante en www.festo.com/certificates/PEN_S)
- PLN: Tubo flexible de polietileno; alta resistencia a productos químicos, microbios e hidrólisis; aptitud para el contacto con alimentos, véase www.festo.com/certificates/PLN; fluidos de funcionamiento: aire comprimido, vacío, agua (para agua según declaración del fabricante, véase www.festo.com/certificates/PLN)

Documento adicional

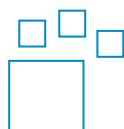
Enlace [online](#)



El documento adicional PXN-ADD contiene información complementaria sobre combinaciones de tubos flexibles y accesorios, notas de aplicación, cantidades de pedido, instrucciones de montaje, procedimientos de medición e impresión opcional de tubos flexibles.

Referencias de pedido: conjunto modular

Enlace [online](#)



Este producto y todas sus variantes pueden pedirse usando el configurador.

- Longitudes específicas: entrega de unidades de 25, 50, 100, 200 ... 500 m
- Cantidad mínima de pedido: dependiendo del diámetro desde 1500 m/3000 m (dependiendo del tipo, también inferior)
- Diseño personalizado: posibilidad de impresión específica
- Se distinguen fácilmente y su manipulación es sencilla: selección de colores personalizada
- 9 colores básicos, otros colores a petición
- Selección, dimensionamiento y pedido de forma fácil, rápida y segura a través del configurador

Engineering Tools

Enlace [engineering tools](#)



Ahorre tiempo con las herramientas de ingeniería: Ingeniería inteligente para la solución óptima. Nuestro compromiso es aumentar su productividad. Para ello, una importante contribución son nuestras herramientas de ingeniería. Estas herramientas le permiten dimensionar correctamente su sistema, aprovechar reservas inéditas de productividad o incrementar la producción a lo largo de toda la cadena de valor. Desde el primer contacto hasta la modernización de su máquina: en cada fase de su proyecto descubrirá numerosas herramientas que le serán de gran ayuda.

- Cálculo del caudal: Determine el caudal nominal introduciendo parámetros como la presión de entrada, la presión de salida, la longitud de la manguera y el diámetro interior.
- Resistencia a los fluidos: Evalúe la resistencia de diversos tipos de materiales y mangueras de Festo a diferentes productos químicos y medios.

Propiedades alternativas del material

[H]	Resistente a la hidrólisis	[CM]	Antiestático
<ul style="list-style-type: none"> • Gran resistencia a microbios e hidrólisis • Aptitud para el contacto con alimentos, véase www.festo.com/certificates/PUN_H • Apropiado para cadenas de arrastre • Fluidos de funcionamiento: aire comprimido, vacío, agua 		<ul style="list-style-type: none"> • Máxima protección para los elementos eléctricos y electrónicos con la fiabilidad acreditada del tubo estándar PUN. • Tubo de plástico altamente flexible, antiestático, conductor de electricidad • Apropiado para cadenas de arrastre • Fluidos de funcionamiento: aire comprimido, vacío 	

Características

[V0]	Ignífugo	[R]	Robusto
	<ul style="list-style-type: none"> • Ignífugo según UL 94 V0 ... V2 • Para el uso cerca de aplicaciones de soldadura • Gran resistencia a los microbios • Apropiado para cadenas de arrastre • Fluidos de funcionamiento: aire comprimido, vacío, agua 		<ul style="list-style-type: none"> • Potente en márgenes de presión de hasta 20 bar: por ejemplo, en aplicaciones con el intensificador de presión DPA • Para aplicaciones con alto margen de presión • Gran resistencia a los microbios • Fluidos de funcionamiento: aire comprimido, vacío

Nota: Antes de insertar el tubo de plástico PAN-V0 en el racor rápido roscado QS-V0, el revestimiento de PVC del tubo flexible debe acortarse a la medida X (véase el dibujo acotado). El tope integrado en el cortador de tubos PAN-V0S disponible como accesorio garantiza que el revestimiento se corte siempre a la longitud X correcta. La disposición de las cuchillas evita dañar el tubo flexible interior de poliamida.

Dibujo de dimensiones ver PDF descargable del producto.

[MF]	Certificación para la industria automovilística (DIN 73378)
<ul style="list-style-type: none"> • Ideal para su uso en la neumática móvil: cumple la norma DIN 73378 • Alta resistencia térmica y mecánica • Cumple los requisitos definidos en la norma DIN 73378 (tubos flexibles de poliámida para automóviles) • Fluidos de funcionamiento: aire comprimido, aceite mineral 	

Texto de etiquetado

Opcionalmente, el tubo flexible puede imprimirse a medida.

[TXT] Etiquetado específico de mangueras

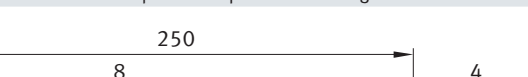


Diagrama de etiquetado específico de mangueras. Muestra una manguera con una longitud total de 250. Se indican dos secciones de 0,25 m en los extremos, cada una con una etiqueta 'A'. Se muestran también dimensiones de 8 y 4 para las secciones de la manguera. Se numeran los elementos de etiquetado: 1 (etiqueta A), 2 (etiqueta A), 3 (etiqueta A), 4 (etiqueta A) y 5 (etiqueta A).

- [1] Marca de corte
- [2] Periodo de producción y planta según FN 940065
- [3] Información mensual en texto plano
- [4] Codificación de material
- [5] Impresión específica

Color de impresión: Negro RAL 9011. Las excepciones son:

- Color de impresión = blanco para tubos flexibles de color negro (SW) & negro translúcido (TSW)
- Todos los tubos flexibles PEN & PLN (dependiendo del color del tubo flexible, la inscripción impresa aparece entre casi blanco y gris)

Nota:

- La impresión específica puede comprender un máximo de 90 caracteres.
- Caracteres aceptados: A-Z, a-z, 0-9, #, ;, % < & = ' > (@) [* +] ^ _ . - ' / | : ~
- La presión se repite cada 250 mm.
- La marca de corte cada 250 mm se puede deseleccionar.

Códigos del producto

001	Serie	
PLN	Tubo de plástico, polietileno, con calibración exterior	
PEN	Tubo de plástico	
PAN	Tubo flexible con calibración externa	
PUN	Tubo de plástico, poliuretano	

002	Color	
BL	Azul	
BR	Marrón	
GE	Amarillo	
GN	Verde	
NT	Natural	
RT	Rojo	
SI	Plata	
SW	Negro	
TBL	Azul translúcido	
TGE	Amarillo translúcido	
TGN	Verde translúcido	
TRT	Rojo translúcido	
TSW	Negro translúcido	
WS	Blanco	

Hoja de datos

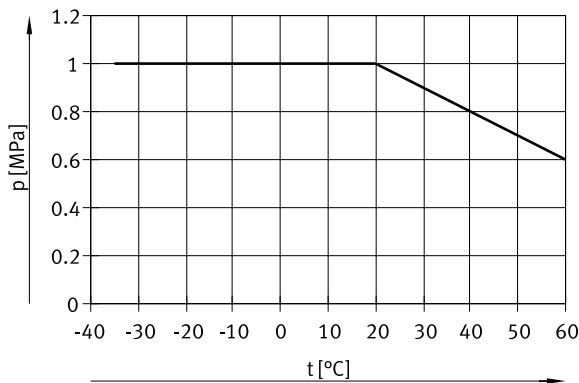
Condiciones de funcionamiento y del entorno

Abreviatura de tipo	PAN-MF, PAN, PAN-R	PEN	PLN	PUN-H, PUN, PUN-V0, PUN-V0-C, PUN-CM
Diámetro exterior	4 ... 16 mm			3 ... 16 mm
Diámetro interior	2,5 ... 12 mm	2,7 ... 10,8 mm	2,9 ... 12 mm	2 ... 11 mm
Presión de funcionamiento en función de la temperatura	-0,95 ... 35 bar	-0,95 ... 10 bar	-0,95 ... 14 bar	-0,95 ... 30 bar
Medio de funcionamiento	Aire comprimido según ISO 8573-1:2010 [7:-:-], Aceite mineral	Aire comprimido según ISO 8573-1:2010 [7:-:-], Agua (líquida, sin hielo)		Aire comprimido según ISO 8573-1:2010 [7:-:-]
Temperatura ambiente	-60 ... 100°C	-30 ... 60°C	-30 ... 80°C	-35 ... 60°C
Certificación	TÜV			
Organismo que expide el certificado	B 013277 0527 00			
Características de los tubos flexibles	–	Con aptitud para cadenas de energía	–	Con aptitud para cadenas de energía

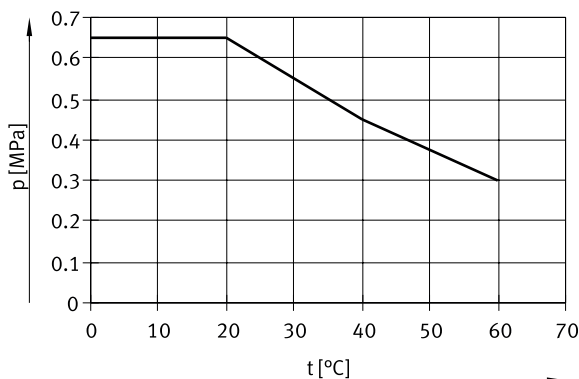
Materiales

Abreviatura de tipo	PAN-MF, PAN, PAN-R	PEN	PLN	PUN-H, PUN, PUN-V0, PUN-V0-C, PUN-CM
Material del tubo flexible	PA12-P TPE-A	PE		TPE-U (PU)
Dureza Shore	–	D 52 +/-3	–	
Nota sobre el material	Conformidad con la Directiva RoHS			
Conformidad PWIS	VDMA24364-B2-L			
Idoneidad de la sala limpia, medida según ISO 14644-14	Elemento instalado estáticamente, no es posible una evaluación significativa según la norma ISO 14644-1			

Presión de funcionamiento p en función de la temperatura t



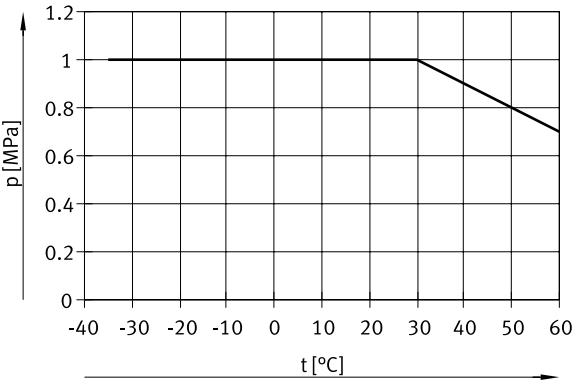
Presión de funcionamiento p en función de la temperatura t (PUN-; fluido: agua)



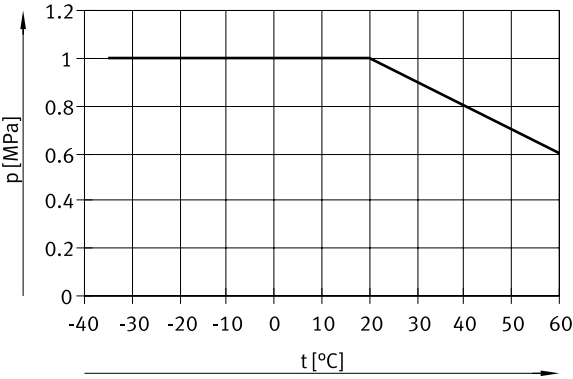
Para el medio „Agua“, se aplican presiones máximas de funcionamiento divergentes, con un factor de seguridad de s=4.

Hoja de datos

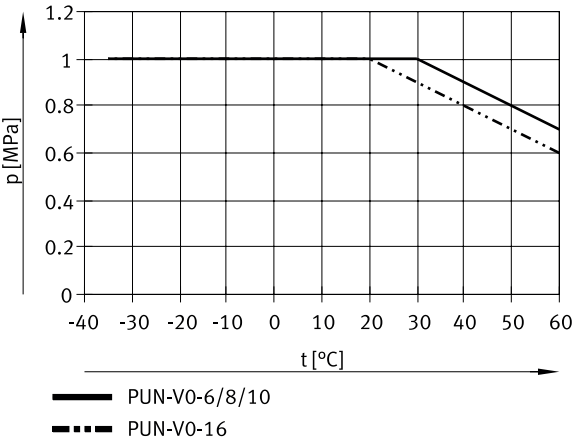
Presión de funcionamiento p en función de la temperatura t (PUN)



Presión de funcionamiento p en función de la temperatura t (PUN-CM)

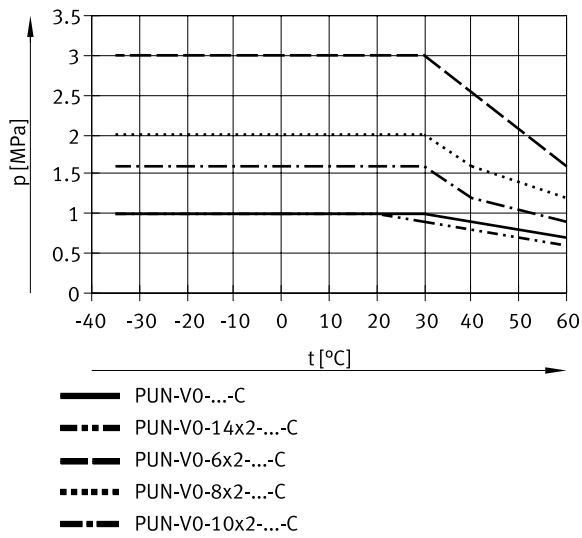


Presión de funcionamiento p en función de la temperatura t

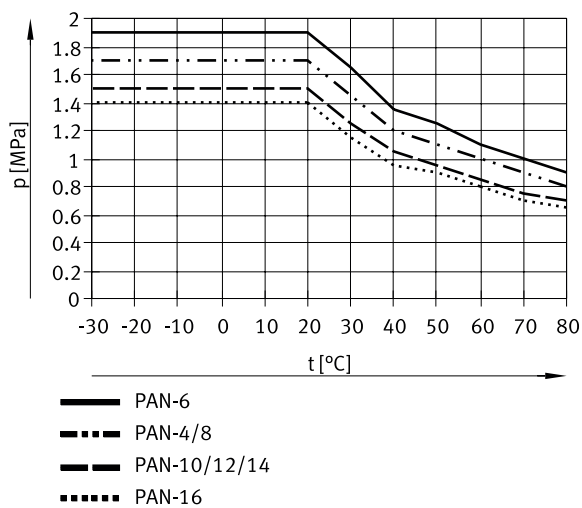


Hoja de datos

Presión de funcionamiento p en función de la temperatura t

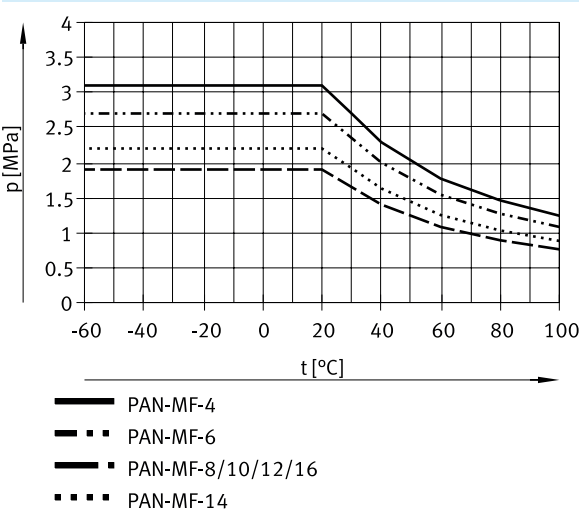


Presión de funcionamiento p en función de la temperatura t (PAN)

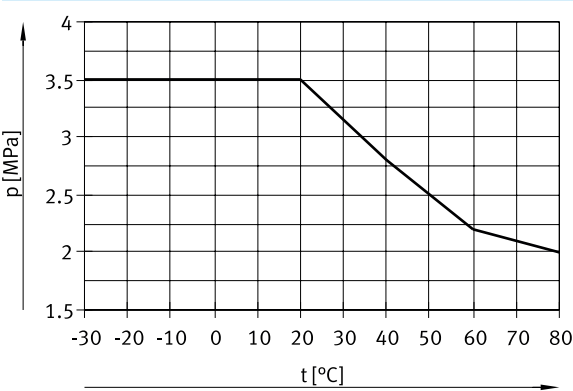


Hoja de datos

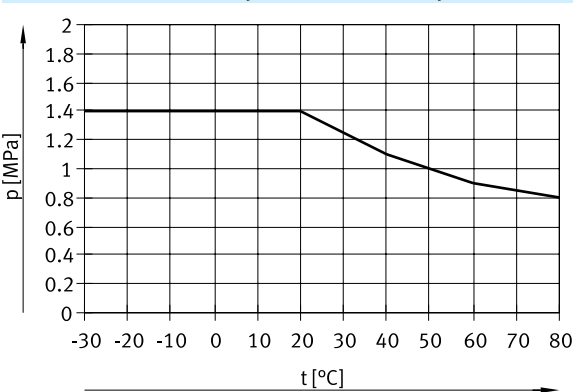
Presión de funcionamiento p en función de la temperatura t (PAN-MF)



Presión de funcionamiento p en función de la temperatura t (PAN-R; Ø exterior 4 ... 16 mm)

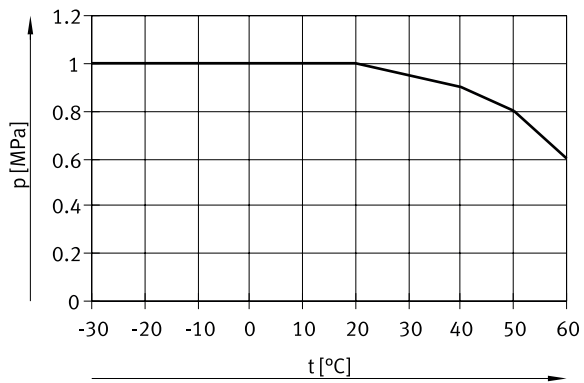


Presión de funcionamiento p en función de la temperatura t (PAN-R; Ø exterior 22 ... 28 mm)

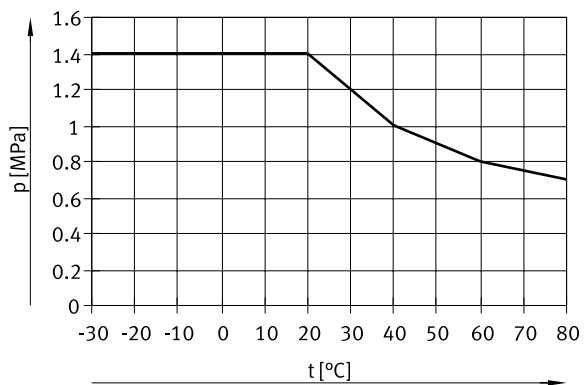


Hoja de datos

Presión de funcionamiento p en función de la temperatura t (PEN)

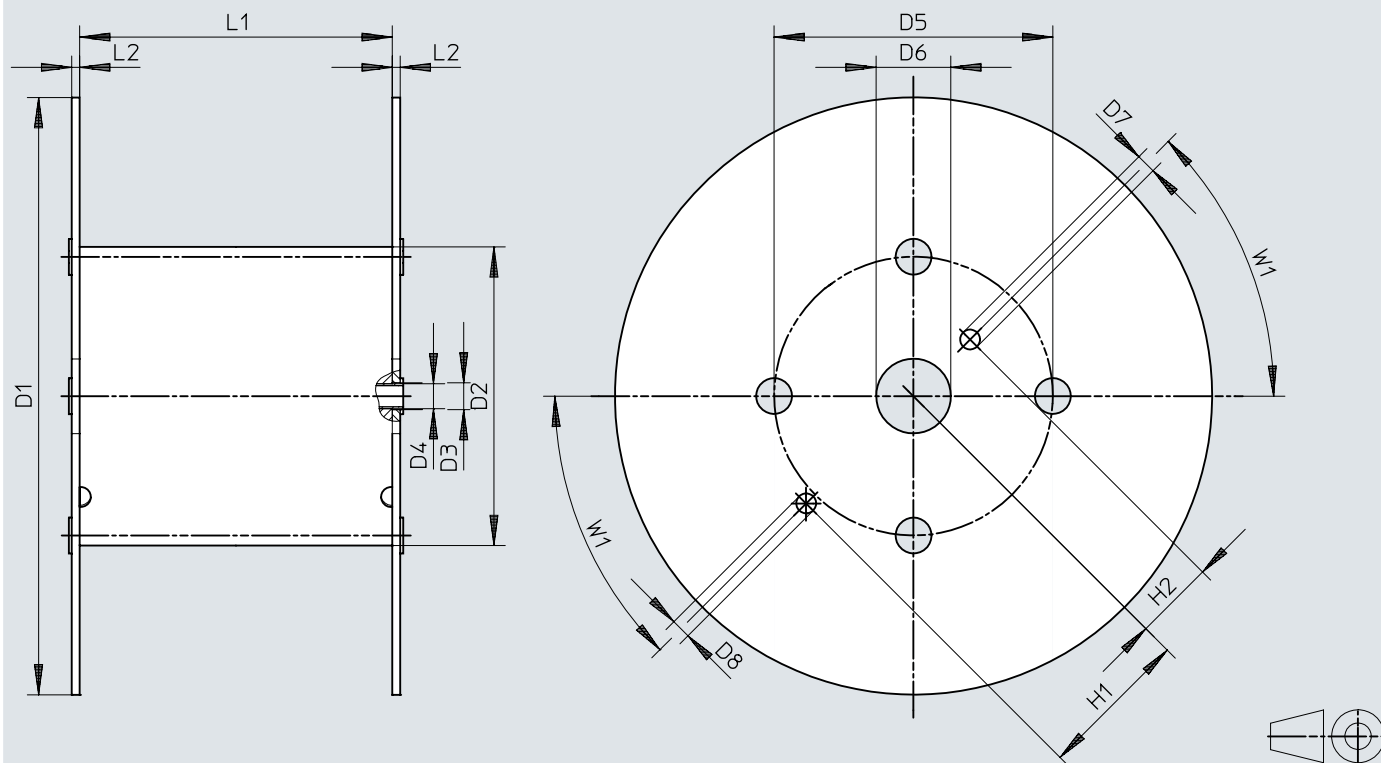


Presión de funcionamiento p en función de la temperatura t (PLN)



Dimensiones

Dimensiones – Torno

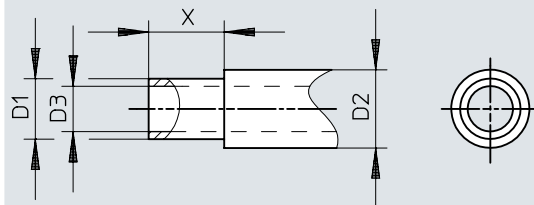
[Descargar datos CAD](#) www.festo.com


	D1 Ø	D2 Ø	D3 Ø	D4 Ø	D5 Ø	D6 Ø	D7 Ø	D8 Ø	H1	H2	L1	L2	W1
PAN-4x0,75-...-500	545	246	21	20	216	75	20	20	152,5	80,5	128	8	45°
PAN-6x1-...-500		310			280						254		
PAN-8x1,25-...-400	600												
PAN-10x1,5-...-300													
PAN-12x1,75-...-200	545												
PAN-16x2-...-100	545	246	21	20	216	75	20	20	152,5	80,5	128	8	45°
PAN-MF-4x0,75-...-500	600	310			280						114		
PAN-MF-6x1-...-500	545	246	21	20	216	75	20	20	152,5	80,5	128	8	45°
PEN-4x0,75-...-500		310			280						254		
PEN-6x1-...-500	600												
PEN-8x1,25-...-400													
PEN-10x1,5-...-300	545												
PEN-12x1,75-...-200	545	246	21	20	216	75	20	20	152,5	80,5	128	8	45°
PEN-16x2,5-...-100	600	310			280						114		
PUN-3x0,5-...-500	545										254		
PUN-4x0,75-...-500	600												
PUN-6x1-...-500	545												
PUN-8x1,25-...-400	600												
PUN-10x1,5-...-300	545												
PUN-12x2-...-200	545	246	21	20	216	75	20	20	152,5	80,5	128	8	45°
PUN-16x2,5-...-100	600	310			280						114		
PUN-H-3x0,5-...-500	545										254		
PUN-H-4x0,75-...-500	600												
PUN-H-6x1-...-500	545												
PUN-H-8x1,25-...-400	600	246	21	20	216	75	20	20	152,5	80,5	128	8	45°
PUN-H-10x1,5-...-300		310			280	75	20	20	152,5	80,5	254	8	45°
PUN-H-12x2-...-200	545												
PUN-H-16x2,5-...-100	545												

Dimensiones

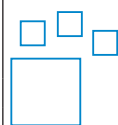
Dimensiones – Cortador de tubos PAN-V0S

Descargar datos CAD www.festo.com




	D1 ø	D2 ø	D3 ø	X
PAN-V0S-4	4	6	2,5	14,7±1
PAN-V0S-6	6	8	4	15,7±1
PAN-V0S-8	8	10	6	16,7±1
PAN-V0S-10	10	12	7,5	19,2±1
PAN-V0S-12	12	14	9	22,7±1

Referencias de pedido

Referencias de pedido – Conjunto modular del producto			
	Abreviatura de tipo	N.º art.	Tipo
	PAN	553610	PAN
	PAN-MF		
	PAN-R		
	PEN	553769	PEN
	PLN	553850	PLN
	PUN	553573	PUN
	PUN-CM		
	PUN-H		
	PUN-VO		
	PUN-VO-C		

Accesorios

Referencias de pedido DPA-40-...-MA-SET

	Diámetro interior	Color	Peso del producto	N.º art.	Tipo
	4 mm	Gris	20 g	133180	PAN-V0S-4
	6 mm			133181	PAN-V0S-6
	8 mm		21 g	133182	PAN-V0S-8
	10 mm			133183	PAN-V0S-10
	12 mm			133184	PAN-V0S-12