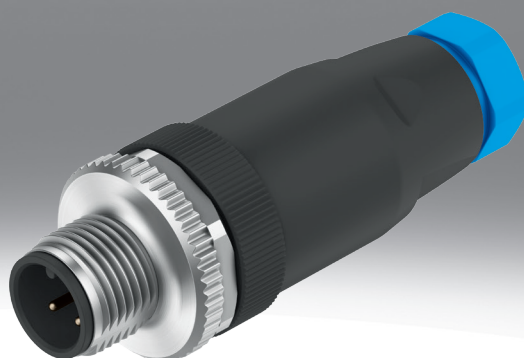


## Conector/zócalo NECB

**FESTO**



Códigos del producto

001	Serie	
NECB	Conector enchufable	
002	Tipo de pieza de conexión	
	Zócalo	
S	Conector	
003	Técnica de conexión 1	
M8	M8x1, codificación A según EN 61076-2-104	
M12	M12x1, codificación A según EN 61076-2-101	
004	Salida del cable a la derecha	
G	Recto	
W	Acodada	

005	Patrón de conexiones zócalo/conector	
3	3 pines	
4	4 pines	
5	5 polos	
006	Técnica de conexión 2	
C2	Borne atornillado	
007	Propiedades adicionales	
	Sin	
D	Conexión doble	

## Hoja de datos

**Especificaciones técnicas – Conexión eléctrica 1**

Conexión eléctrica 1, técnica de conexión	M12x1, codificación A según EN 61076-2-101	M8x1, codificación A según EN 61076-2-104
Conexión eléctrica 1, tipo de conexión	Zócalo; Conector	Conector
Salida del cable	Recto; Acodada	Recto
Conexión eléctrica 1, cantidad de contactos/hilos	4; 5	3; 4
Conexión eléctrica 1, contactos/hilos ocupados	4; 5	3; 4
Conexión eléctrica 1, tipo de fijación	Fijación por tornillo con hexágono SW18 y reborde longitudinal, Orientable	Fijación por tornillo con hexágono SW9 y reborde longitudinal, Orientable
Frecuencia de conexión	100	

**Especificaciones técnicas – Conexión eléctrica 2, conector M8**

Conexión eléctrica 2, tipo de conexión	2 cables	Cable
Conexión eléctrica 2, técnica de conexión	Borne atornillado	
Conexión eléctrica 2, cantidad de contactos/hilos	4	3; 4
Conexión eléctrica 2, contactos/hilos ocupados	4	3; 4
Racor de cables	M14	3/8-24 UNF-2A
Diámetro del cable	2 ... 3,8 mm	2,1 ... 5 mm
Nota acerca del diámetro del cable	Un pasacables para $\varnothing$ 5,0 - 7,6 mm Dos pasacables para $\varnothing$ 2,0 - 3,8 mm	–
Sección de cable	0,14 ... 0,75 mm <sup>2</sup>	
Nota sobre la sección transversal de conexión	0,1 mm <sup>2</sup> con funda terminal de cable	

**Especificaciones técnicas – Conexión eléctrica 2, zócalo M12**

Conexión eléctrica 2, tipo de conexión	Cable	
Conexión eléctrica 2, técnica de conexión	Borne atornillado	
Conexión eléctrica 2, cantidad de contactos/hilos	4; 5	
Conexión eléctrica 2, contactos/hilos ocupados	4; 5	
Racor de cables	Pg9	
Diámetro del cable	3,8 ... 9 mm	
Sección de cable	0,14 ... 0,75 mm <sup>2</sup>	
Nota sobre la sección transversal de conexión	0,1 mm <sup>2</sup> con funda terminal de cable	

**Especificaciones técnicas – Conexión eléctrica 2, conector M12**

Conexión eléctrica 2, tipo de conexión	2 cables	Cable
Conexión eléctrica 2, técnica de conexión	Borne atornillado	
Conexión eléctrica 2, cantidad de contactos/hilos	4; 5	
Conexión eléctrica 2, contactos/hilos ocupados	4; 5	
Racor de cables	Pg11	Pg7
Diámetro del cable	2,1 ... 5,6 mm	2,1 ... 7 mm
Nota acerca del diámetro del cable	2 pasamuros disponibles	–
Sección de cable	0,14 ... 0,75 mm <sup>2</sup>	
Nota sobre la sección transversal de conexión	0,1 mm <sup>2</sup> con funda terminal de cable	

## Hoja de datos

## Especificaciones técnicas – Parte eléctrica

Margen de tensiones de servicio DC	0 ... 60 V
Margen de tensión de funcionamiento AC	0 ... 48 V
Resistencia a los picos de tensión	1,5 kV
Carga admisible de corriente a 40 °C	4 A
Grado de ensuciamiento	3
Conexión a conductor protector	No disponible

## Materiales

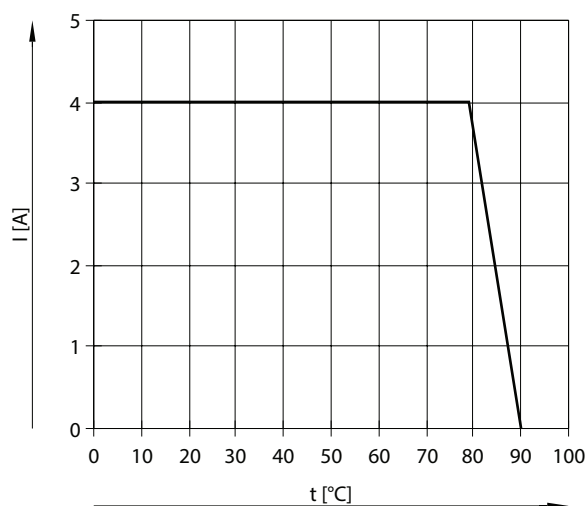
Material del cuerpo	PA66-GF30
Color del cuerpo	Negro
Material de las juntas	FPM
Material de los tornillos	Acero niquelado
Material de la fijación por tornillo	Fundición inyectada de cinc, niquelado
Material de los contactos crimp	Latón niquelado y dorado
Nota sobre el material	Conformidad con la Directiva RoHS
Conformidad PWIS	VDMA24364-B2-L

## Condiciones de funcionamiento y del entorno

Temperatura ambiente	-25 ... 90°C
Nota sobre la temperatura ambiente	Prestar atención a la reducción de potencia
Clase de resistencia a la corrosión CRC <sup>1)</sup>	1 - riesgo de corrosión bajo
Grado de protección	IP65, IP67
Nota sobre el grado de protección	En estado montado
Certificación	c UL us - Listed (OL)
Organismo que expide el certificado	UL E474609
Nota sobre la utilización	Para la alimentación de válvulas de accionamiento eléctrico de Festo solo se admiten circuitos de energía limitada con una corriente máxima de 4 A y una tensión en circuito abierto máxima de 30 V DC.

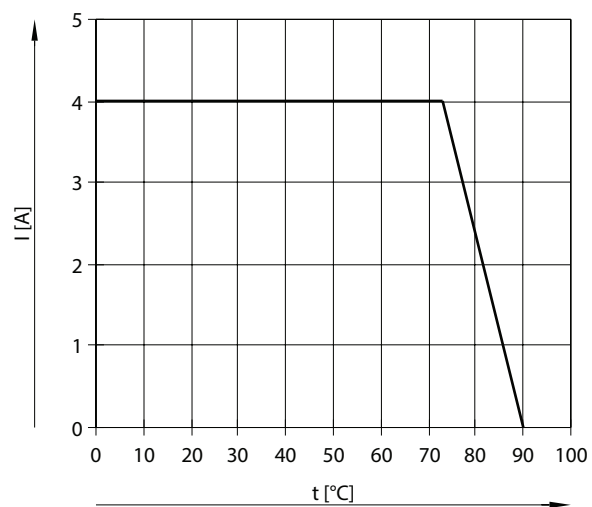
1) Más información en [www.festo.com/x/topic/crc](http://www.festo.com/x/topic/crc)

## Carga admisible de corriente en función de la temperatura ambiente, técnica de conexión M8x1



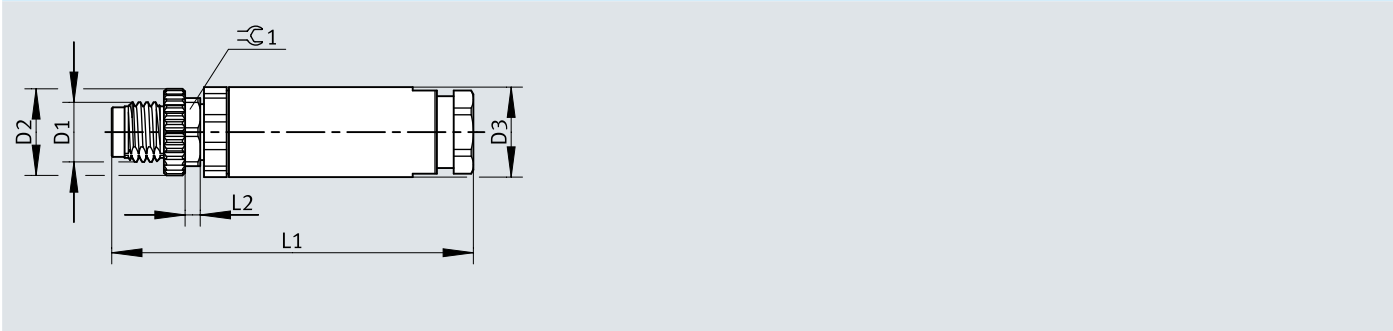
## Hoja de datos

Carga admisible de corriente en función de la temperatura ambiente, técnica de conexión M12x1



Dimensiones

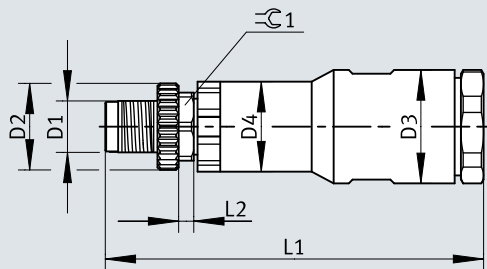
Dimensiones – Conector recto M8, cable único Descargar datos CAD [www.festo.com](http://www.festo.com)



	D1	D2 Ø	D3 Ø	L1	L2	⊗
NECB-S-M8G3	M8x1	11,5	11,8	48	2	9
NECB-S-M8G4						

## Dimensiones

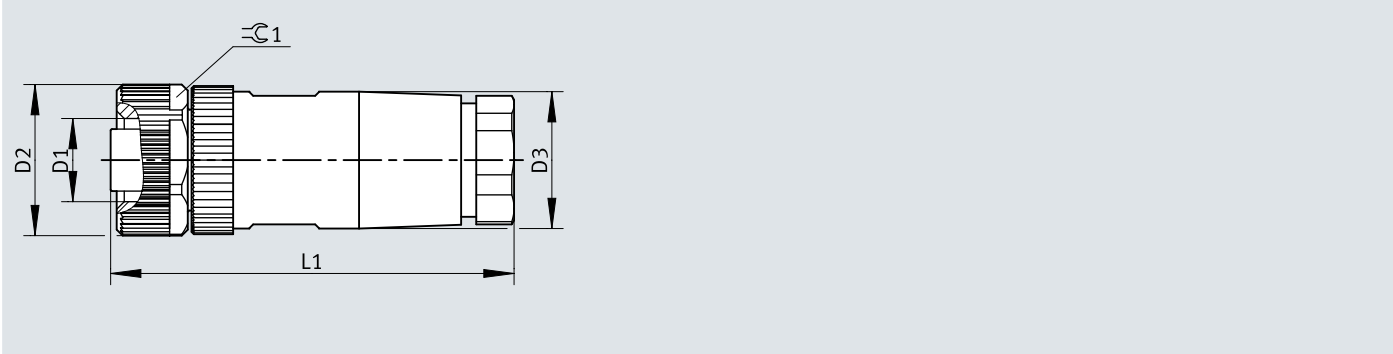
Dimensiones – Conector recto M8, cable doble

[Descargar datos CAD](#) [www.festo.com](http://www.festo.com)


	D1	D2 Ø	D3 Ø	D4 Ø	L1	L2	Ø1
NECB-S-M8G4-...-D	M8x1	11,5	15	11,8	50	2	9

Dimensiones

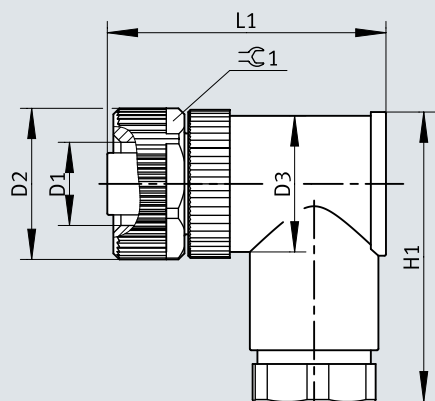
Dimensiones – Zócalo recto M12, cable único Descargar datos CAD [www.festo.com](http://www.festo.com)



	D1	D2 Ø	D3 Ø	L1	18
NECB-M12G4	M12x1	20	18	55,6	18
NECB-M12G5					

## Dimensiones

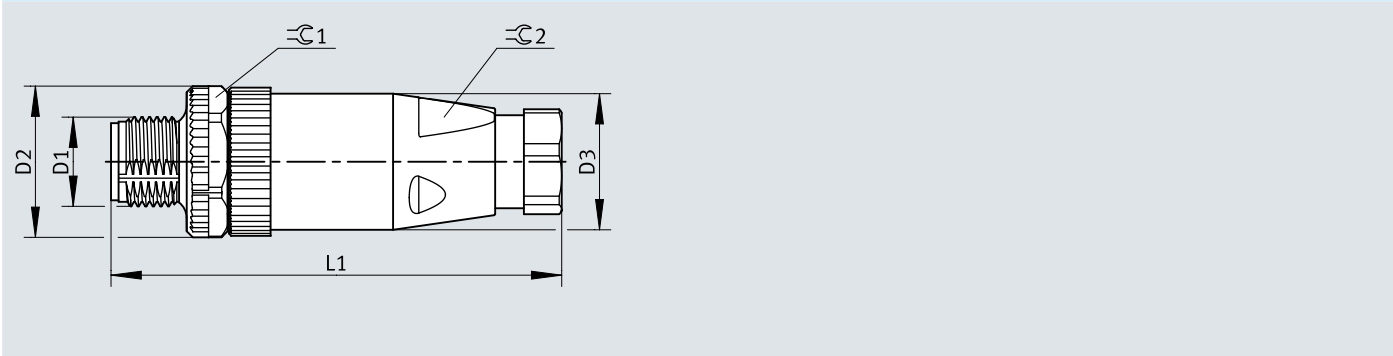
Dimensiones – Zócalo acodado M12, cable único

[Descargar datos CAD](#) [www.festo.com](http://www.festo.com)


	D1	D2 Ø	D3 Ø	H1	L1	⌀1
NECB-M12W4	M12x1	20	18	39	36,9	18
NECB-M12W5						

Dimensiones

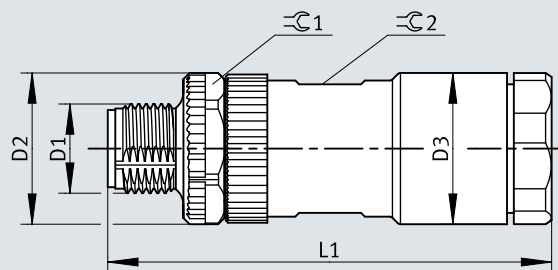
Dimensiones – Conector recto M12, cable único Descargar datos CAD [www.festo.com](http://www.festo.com)



	D1	D2 ∅	D3 ∅	L1	∅ <sub>1</sub>	∅ <sub>2</sub>
NECB-S-M12G4	M12x1	20	18	59,6	18	14
NECB-S-M12G5						

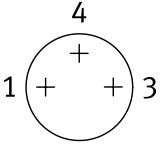
## Dimensiones

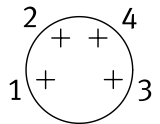
## Dimensiones – Conector recto M12, cable doble

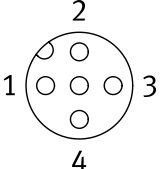
[Descargar datos CAD](#) [www.festo.com](http://www.festo.com)


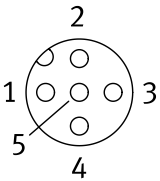
	D1	D2 Ø	D3 Ø	L1	⌀C1	⌀C2
NECB-S-M12G4-...-D	M12x1	20	20	60	18	17
NECB-S-M12G5-...-D						

## Referencias de pedido

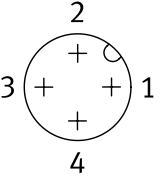
Referencias de pedido – Conexión eléctrica 1 conector M8, 3 pines						
	Salida del cable	Conexión eléctrica 2, tipo de conexión	Diámetro del cable	Peso del producto	N.º art.	Tipo
	Recto	Cable	2,1 ... 5 mm	5 g	<b>8162298</b>	<b>NECB-S-M8G3-C2</b>

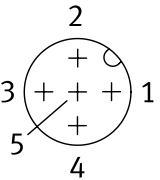
Referencias de pedido – Conexión eléctrica 1 conector M8, 4 pines						
	Salida del cable	Conexión eléctrica 2, tipo de conexión	Diámetro del cable	Peso del producto	N.º art.	Tipo
	Recto	2 cables	2 ... 3.8 mm	8 g	<b>8162300</b>	<b>NECB-S-M8G4-C2-D</b>
		Cable	2,1 ... 5 mm	5 g	<b>8162299</b>	<b>NECB-S-M8G4-C2</b>

Referencias de pedido – Conexión eléctrica 1 zócalo M12, 4 pines						
	Salida del cable	Conexión eléctrica 2, tipo de conexión	Diámetro del cable	Peso del producto	N.º art.	Tipo
	Recto	Cable	3,8 ... 9 mm	24 g	<b>8162290</b>	<b>NECB-M12G4-C2</b>
	Acodada			25 g	<b>8162292</b>	<b>NECB-M12W4-C2</b>

Referencias de pedido – Conexión eléctrica 1 zócalo M12, 5 pines						
	Salida del cable	Conexión eléctrica 2, tipo de conexión	Diámetro del cable	Peso del producto	N.º art.	Tipo
	Recto	Cable	3,8 ... 9 mm	26 g	<b>8162291</b>	<b>NECB-M12G5-C2</b>
	Acodada			23 g	<b>8162293</b>	<b>NECB-M12W5-C2</b>

## Referencias de pedido

Referencias de pedido – Conexión eléctrica 1 conector M12, 4 pines						
	Salida del cable	Conexión eléctrica 2, tipo de conexión	Diámetro del cable	Peso del producto	N.º art.	Tipo
	Recto	2 cables	2,1 ... 5.6 mm	24 g	<b>8162295</b>	<b>NECB-S-M12G4-C2-D</b>
		Cable	2,1 ... 7 mm	18 g	<b>8162294</b>	<b>NECB-S-M12G4-C2</b>

Referencias de pedido – Conexión eléctrica 1 conector M12, 5 pines						
	Salida del cable	Conexión eléctrica 2, tipo de conexión	Diámetro del cable	Peso del producto	N.º art.	Tipo
	Recto	2 cables	2,1 ... 5.6 mm	25 g	<b>8162297</b>	<b>NECB-S-M12G5-C2-D</b>
		Cable	2,1 ... 7 mm	19 g	<b>8162296</b>	<b>NECB-S-M12G5-C2</b>