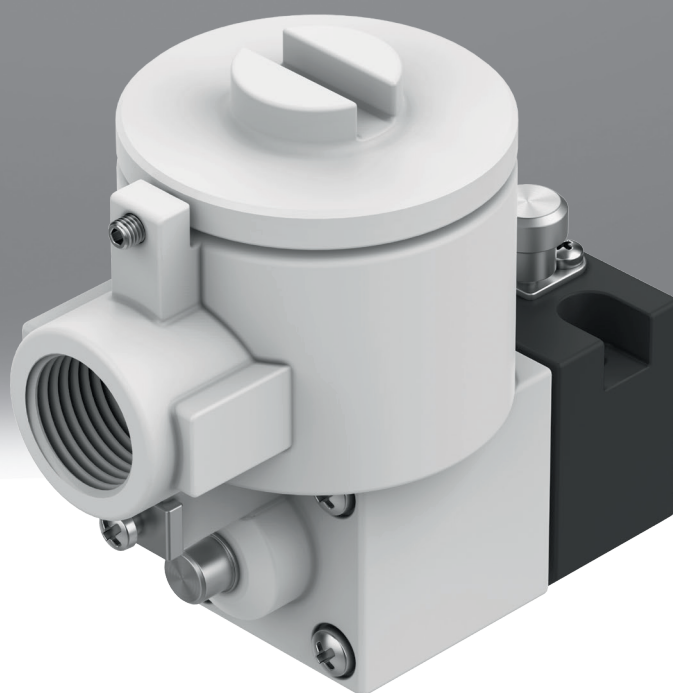


Normventil CNOMO

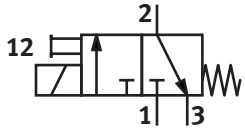
FESTO



Merkmale

Ventilfunktion

[32] 3/2-Wegeventil



Datenblatt

Allgemeine Technische Daten, Typ EX

| | |
|----------------------|----------------------------|
| Ventilfunktion | 3/2 geschlossen monostabil |
| Betätigungsart | elektrisch |
| Konstruktiver Aufbau | Einschaltventil |
| Rückstellart | mechanische Feder |
| Handhilfsbetätigung | rastend |
| Strömungsrichtung | nicht reversibel |
| Befestigungsart | CNOMO |

Betriebs- und Umweltbedingungen, Typ EX

| | |
|--|--|
| Betriebsmedium | Druckluft nach ISO 8573-1:2010 [7:4:4] |
| Hinweis zum Betriebs-/Steuermedium | Geölter Betrieb möglich (im weiteren Betrieb erforderlich) |
| Betriebsdruck | -0,09 ... 0,8 MPa |
| Betriebsdruck | -0,9 ... 8 bar |
| Betriebsdruck | -13,05 ... 116 psi |
| CE-Zeichen (siehe Konformitätserklärung) ¹⁾ | nach EU-Ex-Schutz-Richtlinie (ATEX) |
| Ex-Schutz Zulassung außerhalb der EU | EPL Da (CN) EPL Da (IEC-EX) EPL Db (CN) EPL Db (IEC-EX) EPL Ga (CN) EPL Ga (IEC-EX) EPL Gb (CN) EPL Gb (IEC-EX) |
| Zertifikat ausstellende Stelle | ATEX: CML 15 ATEX 1119X ATEX: CML 17 ATEX 2046X CCC-Ex: 2020322307001701 CCC-Ex: 2020322307001726 IEC: IECEX CML 17.0030X IEC: IECEX CML 17.0147X |
| Schutzart | IP65 IP66 |
| Isolierstoffklasse | H |
| Korrosionsbeständigkeitsklasse KBK ²⁾ | 2 - mäßige Korrosionsbeanspruchung |
| Umgebungstemperatur | -20 ... 80°C |
| Ex-Umgebungstemperatur | -40°C ≤ Ta ≤ 50°C / 65°C ATEX: -65°C ≤ Ta ≤ +40°C ATEX: -65°C ≤ Ta ≤ +55°C CCC-Ex: -20°C ≤ Ta ≤ +40°C |
| ATEX-Kategorie Gas | II 1G II 2G |
| Ex-Zündschutzart Gas | ATEX: Ex db IIC T4 Gb ATEX: Ex db IIC T5 Gb CCC-Ex: Ex d IIC T3/T6 Gb Ex ia IIC T6...T5 Gb |
| ATEX-Kategorie Staub | II 1D II 2D |
| Ex-Zündschutzart Staub | Ex ia IIIC T135°C Db Ex tb IIIC T100°C Db Ex tb IIIC T135°C Db |

1) Bitte entnehmen Sie den Nutzungsbereich der EG-Konformitätserklärung: www.festo.com/catalogue/... -> Support/Downloads.

Im Falle von Nutzungsbeschränkungen der Geräte in Wohn-, Geschäfts- und Gewerbebereichen, sowie Kleinbetrieben, können weitere Maßnahmen zur Reduzierung der Störaussendung erforderlich sein.

2) Weitere Informationen www.festo.com/x/topic/kbk

Datenblatt

Elektrische Daten, Typ EX

| | |
|--------------------------------|---|
| Einschaltdauer | 100% |
| Spulenkennwerte | 110 V AC: 50/60 Hz, Anzugsleistung 7,7 VA, Halteleistung 3,8 VA 230 V AC: 50/60 Hz, Anzugsleistung 10,0 VA, Halteleistung 6,0 VA 24 V DC: 1,5 W 24 V DC: 3,0 W |
| Zulässige Frequenzschwankungen | +/- 10% |

Werkstoffe, Typ EX

| | |
|-------------------|--------------------|
| LABS-Konformität | VDMA24364-Zone III |
| Werkstoff-Hinweis | RoHS konform |

Allgemeine Technische Daten, Typ -H-T-...-EX

| | |
|----------------------|----------------------------|
| Ventilfunktion | 3/2 geschlossen monostabil |
| Betätigungsart | elektrisch |
| Konstruktiver Aufbau | Einschaltventil |
| Rückstellart | mechanische Feder |
| Handhilfsbetätigung | tastend |
| Strömungsrichtung | nicht reversibel |
| Befestigungsart | CNOMO |

Datenblatt

Betriebs- und Umweltbedingungen, Typ -H-T-...-EX

| | |
|--|--|
| Betriebsmedium | Druckluft nach ISO 8573-1:2010 [7:4:4] |
| Hinweis zum Betriebs-/Steuermedium | Geölter Betrieb möglich (im weiteren Betrieb erforderlich) |
| Betriebsdruck | -0,09 ... 0,8 MPa |
| Betriebsdruck | -0,9 ... 8 bar |
| Betriebsdruck | -13,05 ... 116 psi |
| CE-Zeichen (siehe Konformitätserklärung) ¹⁾ | nach EU-Ex-Schutz-Richtlinie (ATEX) |
| Ex-Schutz Zulassung außerhalb der EU | EPL Da (CN) EPL Da (IEC-EX) EPL Db (CN) EPL Db (IEC-EX) EPL Ga (CN) EPL Ga (IEC-EX) EPL Gb (CN) EPL Gb (IEC-EX) |
| Zertifikat ausstellende Stelle | ATEX: CML 15 ATEX 1119X ATEX: CML 17 ATEX 2046X IEC: IECEx CML 17.0030X IEC: IECEx CML 17.0147X |
| Schutzart | IP65 IP66 |
| Isolierstoffklasse | H |
| Korrosionsbeständigkeitsklasse KBK ²⁾ | 2 - mäßige Korrosionsbeanspruchung |
| Umgebungstemperatur | -65 ... 80°C |
| Ex-Umgebungstemperatur | -40°C ≤ Ta ≤ 50°C/65°C -65°C ≤ Ta ≤ +40°C -65°C ≤ Ta ≤ +55°C |
| ATEX-Kategorie Gas | II 1G II 2G |
| Ex-Zündschutzart Gas | Ex db IIC T4 Gb Ex db IIC T5 Gb Ex ia IIC T6...T5 Gb |
| ATEX-Kategorie Staub | II 1D II 2D |
| Ex-Zündschutzart Staub | Ex ia IIIC T135°C Db Ex tb IIIC T100°C Db Ex tb IIIC T135°C Db |

1) Bitte entnehmen Sie den Nutzungsbereich der EG-Konformitätserklärung: www.festo.com/catalogue/... -> Support/Downloads.

Im Falle von Nutzungsbeschränkungen der Geräte in Wohn-, Geschäfts- und Gewerbebereichen, sowie Kleinbetrieben, können weitere Maßnahmen zur Reduzierung der Störaussendung erforderlich sein.

2) Weitere Informationen www.festo.com/x/topic/kbk

Elektrische Daten, Typ -H-T-...-EX

| | |
|--------------------------------|---|
| Einschaltdauer | 100% |
| Spulenkenwerte | 110 V DC: 3,0 W 230 V AC: 50/60 Hz, Anzugsleistung 10,0 VA, Halteleistung 6,0 VA 24 V DC: 1,5 W 24 V DC: 3,0 W |
| Zulässige Frequenzschwankungen | +/- 10% |

Werkstoffe, Typ -H-T-...-EX

| | |
|-------------------|--------------------|
| LABS-Konformität | VDMA24364-Zone III |
| Werkstoff-Hinweis | RoHS konform |

Datenblatt

Allgemeine Technische Daten, Typ KS

| | |
|----------------------|----------------------------|
| Ventilfunktion | 3/2 geschlossen monostabil |
| Betätigungsart | elektrisch |
| Konstruktiver Aufbau | Einschaltventil |
| Rückstellart | mechanische Feder |
| Handhilfsbetätigung | rastend |
| Strömungsrichtung | nicht reversibel |
| Befestigungsart | CNOMO |

Betriebs- und Umweltbedingungen, Typ KS

| | |
|--|---|
| Betriebsmedium | Druckluft nach ISO 8573-1:2010 [7:4:4] |
| Hinweis zum Betriebs-/Steuermedium | Geölter Betrieb möglich (im weiteren Betrieb erforderlich) |
| Betriebsdruck | -0,09 ... 0,8 MPa |
| Betriebsdruck | -0,9 ... 8 bar |
| Betriebsdruck | -13,05 ... 116 psi |
| Zertifikat ausstellende Stelle | 21-GA4BO-0068X 21-GA4BO-0069X 21-GA4BO-0070X 21-GA4BO-0071X |
| Schutzart | IP65 IP66 |
| Isolierstoffklasse | H |
| Korrosionsbeständigkeitsklasse KBK ²⁾ | 2 - mäßige Korrosionsbeanspruchung |
| Umgebungstemperatur | -20 ... 80°C |
| Ex-Umgebungstemperatur | -40°C ≤ Ta ≤ 50°C/65°C -65°C ~+40°C T4 -65°C ~+40°C T6 -65°C ~+55°C T3 -65°C ~+55°C T5 -65°C ~+60°C T4 |
| Ex-Zündschutzart Gas | Ex db IIC T6...T3 Gb Ex ia IIC T6...T5 Gb |
| Ex-Zündschutzart Staub | Ex ia IIIC T135°C Db Ex tb IIIC T85°C Db |

2) Weitere Informationen www.festo.com/x/topic/kbk**Elektrische Daten, Typ KS**

| | |
|--------------------------------|---|
| Einschaltdauer | 100% |
| Spulenkenwerte | 110 V AC: 50/60 Hz, Anzugsleistung 79,5 VA, Halteleistung 3,8 VA 230 V AC: 50/60 Hz, Anzugsleistung 9,5 VA, Halteleistung 6,0 VA 24 V DC: 1,5 W 24 V DC: 3,0 W |
| Zulässige Frequenzschwankungen | +/- 10% |

Werkstoffe, Typ KS

| | |
|-------------------|--------------------|
| LABS-Konformität | VDMA24364-Zone III |
| Werkstoff-Hinweis | RoHS konform |

Datenblatt

Allgemeine Technische Daten, MDH-3/2-...

| | |
|---------------------------|--|
| Ventilfunktion | 3/2 geschlossen monostabil |
| Betätigungsart | elektrisch |
| Konstruktiver Aufbau | Teller-Sitz |
| Rückstellart | mechanische Feder |
| Handhilfsbetätigung | tastend |
| Strömungsrichtung | nicht reversibel |
| Befestigungsart | auf Anschlussplatte, mit Durchgangsbohrung |
| Baubreite | 30 mm |
| Nennweite | 1,3 mm |
| Rastermaß | 42 mm |
| Abluftfunktion | nicht drosselbar |
| Dichtprinzip | weich |
| Einbaulage | beliebig |
| Steuerart | direkt |
| Überdeckung | negative Überdeckung |
| Basierend auf Norm | ISO 15218 |
| Entspricht Norm | ISO 15218 |
| Produktgewicht | 140 g |
| Pneumatischer Anschluss 1 | Anschlussplatte |
| Pneumatischer Anschluss 2 | Anschlussplatte |
| Pneumatischer Anschluss 3 | nicht gefasst |

Betriebs- und Umweltbedingungen, MDH-3/2-...

| | |
|--|--|
| Betriebsmedium | Druckluft nach ISO 8573-1:2010 [7:4:4] |
| Hinweis zum Betriebs-/ Steuermedium | Geölter Betrieb möglich (im weiteren Betrieb erforderlich) |
| Betriebsdruck | 0,1 ... 1,6 MPa |
| Betriebsdruck | 1 ... 16 bar |
| Betriebsdruck | 14,5 ... 232 psi |
| CE-Zeichen (siehe Konformitätserklärung) ¹⁾ | nach EU-Niederspannungs-Richtlinie |
| UKCA-Zeichen (siehe Konformitätserklärung) ²⁾ | nach UK Vorschriften für elektrische Betriebsmittel |
| Schutzart | IP65 |
| Korrosionsbeständigkeitsklasse KBK ³⁾ | 2 - mäßige Korrosionsbeanspruchung |
| Umgebungstemperatur | -15 ... 50°C |
| Mediumstemperatur | -15 ... 80°C |
| Normalnenndurchfluss (normalisiert nach DIN 1343) | 50 l/min |

1) Bitte entnehmen Sie den Nutzungsbereich der EG-Konformitätserklärung: www.festo.com/catalogue/... -> Support/Downloads.

Im Falle von Nutzungsbeschränkungen der Geräte in Wohn-, Geschäfts- und Gewerbebereichen, sowie Kleinbetrieben, können weitere Maßnahmen zur Reduzierung der Störaussendung erforderlich sein.

2) Weitere Informationen www.festo.com/catalogue/... -> Support/Downloads.

3) Weitere Informationen www.festo.com/x/topic/kbk

Schaltzeiten, MDH-3/2-...

| | |
|----------------|-------|
| Schaltzeit ein | 11 ms |
| Schaltzeit aus | 9 ms |

Datenblatt

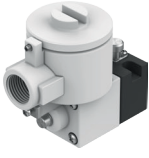
Elektrische Daten, MDH-3/2-...

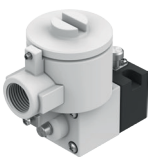
| | |
|---------------------------------|--|
| Einschaltdauer | 100% |
| Spulenkennwerte | 110 V AC: 50 Hz, Anzugsleistung 14,5 VA, Halteleistung 10,5 VA 110 V AC: 60 Hz, Anzugsleistung 12,0 VA, Halteleistung 7,6 VA 110 V DC: 6,3 W 230 V AC: 50 Hz, Anzugsleistung 14,5 VA, Halteleistung 10,5 VA 230 V AC: 60 Hz, Anzugsleistung 12,0 VA, Halteleistung 7,6 VA 24 V DC: 8,4 W 24 V DC: 6,8 W 42 V AC: 50 Hz, Anzugsleistung 14,0 VA, Halteleistung 10,0 VA 42 V AC: 60 Hz, Anzugsleistung 12,0 VA, Halteleistung 7,0 VA 48 V AC: 50 Hz, Anzugsleistung 14,5 VA, Halteleistung 9,9 VA 53 V AC: 60 Hz, Anzugsleistung 15,0 VA, Halteleistung 9,3 VA |
| Zulässige Frequenzschwankungen | +/- 10% |
| Zulässige Spannungsschwankungen | +/- 10% |
| Elektrischer Anschluss | Form A, nach DIN EN 175301-803 |


Werkstoffe, MDH-3/2-...

| | |
|----------------------|----------------|
| LABS-Konformität | VDMA24364-B2-L |
| Werkstoff Dichtungen | FPM |
| Werkstoff-Hinweis | RoHS konform |

Bestellangaben

| Typ EX | | | |
|---|--|---------------|-------------------------------|
| | Spulenkennwerte | Teile-Nr. | Typ |
|  | 110 V AC: 50/60 Hz, Anzugsleistung 7,7 VA, Halteleistung 3,8 VA | 535616 | MGXDH-3/2-1.2-110AC-EX |
| | 230 V AC: 50/60 Hz, Anzugsleistung 10,0 VA, Halteleistung 6,0 VA | 535617 | MGXDH-3/2-1.2-230AC-EX |
| | 24 V DC: 1,5 W | 535614 | MGXIAH-3/2-0.8-24DC-EX |
| | 24 V DC: 3,0 W | 535615 | MGXDH-3/2-1.2-24DC-EX |

| Typ -H-T-...-EX | | | |
|---|--|----------------|-----------------------------------|
| | Spulenkennwerte | Teile-Nr. | Typ |
|  | 110 V DC: 3,0 W | 8118346 | MGXDH-3/2-H-T-1.2-110DC-EX |
| | 230 V AC: 50/60 Hz, Anzugsleistung 10,0 VA, Halteleistung 6,0 VA | 8157305 | MGXDH-3/2-H-T-1.2-230AC-EX |
| | 24 V DC: 1,5 W | 8118347 | MGXIAH-3/2-H-T-0.8-24DC-EX |
| | 24 V DC: 3,0 W | 8118345 | MGXDH-3/2-H-T-1.2-24DC-EX |

| Typ KS | | | |
|--|--|----------------|-------------------------------|
| | Spulenkennwerte | Teile-Nr. | Typ |
|  | 110 V AC: 50/60 Hz, Anzugsleistung 79,5 VA, Halteleistung 3,8 VA | 8118343 | MGXDH-3/2-1.2-110AC-KS |
| | 230 V AC: 50/60 Hz, Anzugsleistung 9,5 VA, Halteleistung 6,0 VA | 8118344 | MGXDH-3/2-1.2-230AC-KS |
| | 24 V DC: 1,5 W | 8118341 | MGXIAH-3/2-0.8-24DC-KS |
| | 24 V DC: 3,0 W | 8118342 | MGXDH-3/2-1.2-24DC-KS |

| MDH-3/2-... | | | |
|---|--|---------------|----------------------------|
| | Spulenkennwerte | Teile-Nr. | Typ |
|  | 110 V AC: 50 Hz, Anzugsleistung 14,5 VA, Halteleistung 10,5 VA, 110 V AC: 60 Hz, Anzugsleistung 12,0 VA, Halteleistung 7,6 VA | 119601 | MDH-3/2-110VAC |
| | 110 V DC: 6,3 W, 230 V AC: 50 Hz, Anzugsleistung 14,5 VA, Halteleistung 10,5 VA, 230 V AC: 60 Hz, Anzugsleistung 12,0 VA, Halteleistung 7,6 VA | 119602 | MDH-3/2-230VAC |
| | 24 V DC: 8,4 W, 42 V AC: 50 Hz, Anzugsleistung 14,0 VA, Halteleistung 10,0 VA, 42 V AC: 60 Hz, Anzugsleistung 12,0 VA, Halteleistung 7,0 VA | 119603 | MDH-3/2-24VDC/42VAC |
| | 24 V DC: 6,8 W, 48 V AC: 50 Hz, Anzugsleistung 14,5 VA, Halteleistung 9,9 VA, 53 V AC: 60 Hz, Anzugsleistung 15,0 VA, Halteleistung 9,3 VA | 119600 | MDH-3/2-24DC |
| | | | |