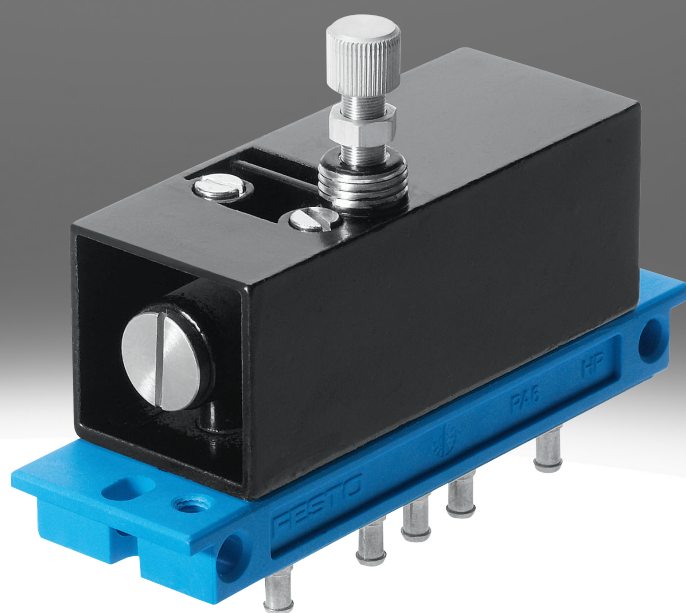


Zeitverzögerungsventil M5-Compactsystem

FESTO



Merkmale

Auf einen Blick

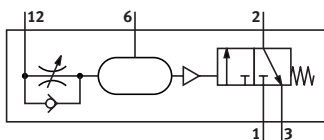
- Das Zeitverzögerungsventil besteht aus einem pneumatisch betätigtem 3-Wegeventil und einer vorgeschalteten Drossel mit Zusatzvolumen. Je nach Einstellung der Drossel wird das Wegeventil verzögert geschaltet. Die Rückstellung erfolgt durch eine mechanische Feder.
- M5-Elemente für 2n-Anschlussplatten
- Schaltschrank-Einbau

Datenblatt

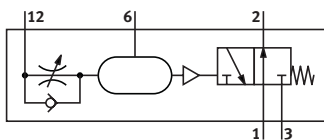
Allgemeine Technische Daten

Typ-Kurzzeichen	VLK	VZ	VZO
Pneumatischer Anschluss	–	PK-3	
Nennweite	2,5 mm	2 mm	
Normalnenndurchfluss (normalisiert nach DIN 1343)	90 l/min		60 l/min
Konstruktiver Aufbau	–	Sitzventil mit Rückstellfeder	
Betätigungsart	–	pneumatisch	
Befestigungsart	auf Montagerahmen	Fronttafeleinbau auf Montagerahmen wahlweise:	
Überdeckung	–	negative Überdeckung	
Einstellbare Verzögerungszeit ¹⁾	–	0,25 ... 5 s	
Pausendauer für Rückstellung	–	≥55 ms	≥50 ms
Wiederholgenauigkeit Zeiteinstellung	–	± 0,5 s	

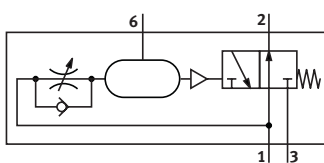
1) Um längere Verzögerungszeiten als 5 s zu erreichen, kann nach dem Entfernen der Verschlusskappe am Anschlussnippel 6 ein Zusatzvolumen angeschlossen werden. Eine Volumenvergrößerung um 10 cm³ ergibt ca. 5 s Zeitverlängerung. Druckluftspeicher VZS → Internet: vzs

Funktion – VZ, einschaltverzögert


3/2-Wegeventil, geschlossen monostabil

Funktion – VZO, ausschaltverzögert


3/2-Wegeventil, offen monostabil

Funktion – VLK


3/2-Wegeventil

Betriebs- und Umweltbedingungen

Typ-Kurzzeichen	VLK	VZ	VZO
Betriebsdruck	2,5 ... 8 bar		
Betriebsmedium	–	Druckluft nach ISO 8573-1:2010 [7:4:4]	
Hinweis zum Betriebs-/Steuermedium	–	Geölter Betrieb nicht möglich	
Hinweis zur Zwangsdynamisierung	–	Schaltfrequenz mindestens 1/Woche	
Umgebungstemperatur	-10 ... 60°C		
Explosionsschutz	Hinweis in der Bescheinigung beachten Zone 1 (ATEX) Zone 2 (ATEX) Zone 21 (ATEX) Zone 22 (ATEX)		–

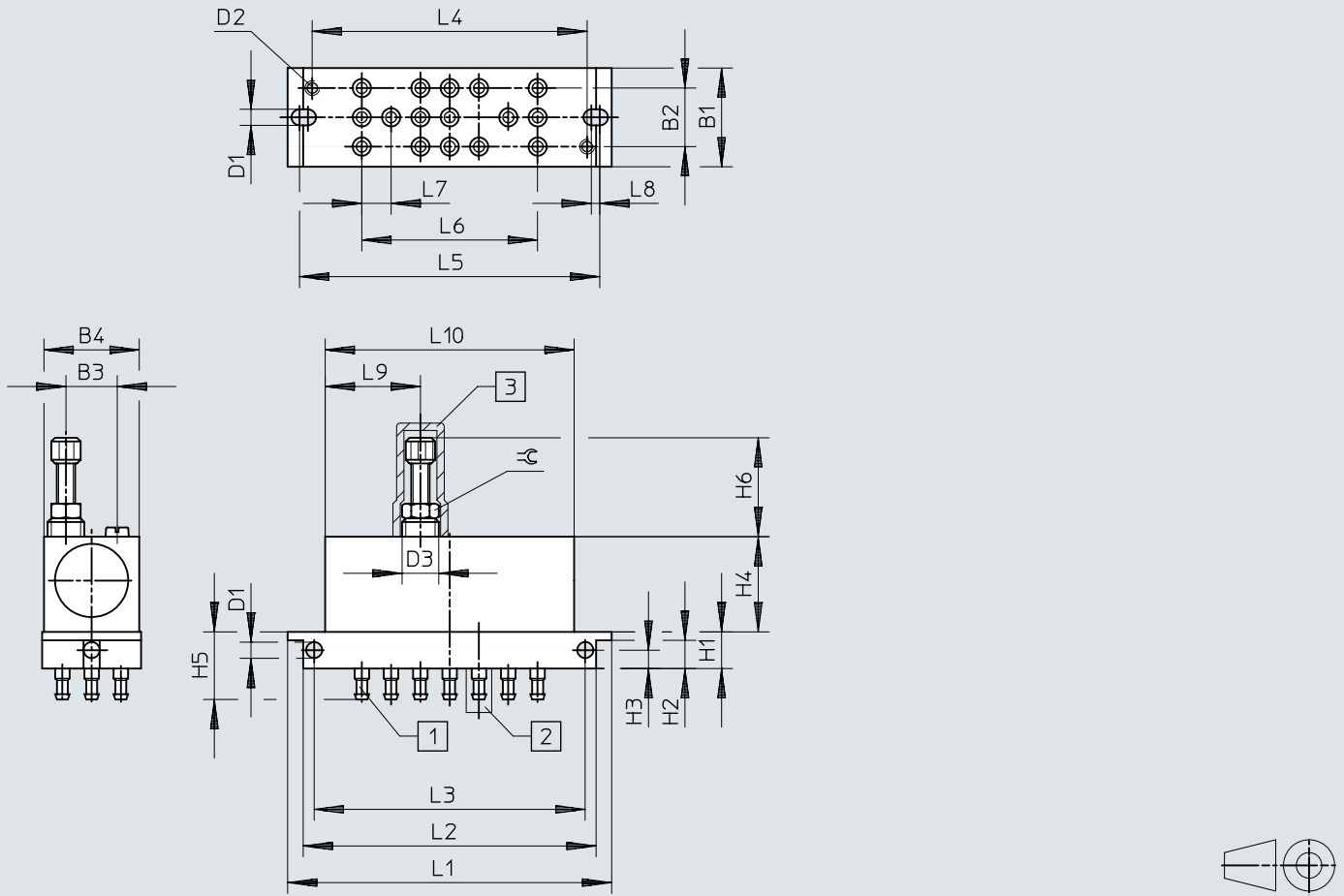
Datenblatt

Werkstoffe			
Typ-Kurzzeichen	VLK	VZ	VZO
Werkstoff Gehäuse	Zink-Druckguss		
Werkstoff Dichtungen	TPE-U(PU)	-	
LABS-Konformität	VDMA24364-B1/B2-L		

Abmessungen

Abmessungen – Zeitverzögerungsventile VZ/VZO

Download CAD-Daten www.festo.com



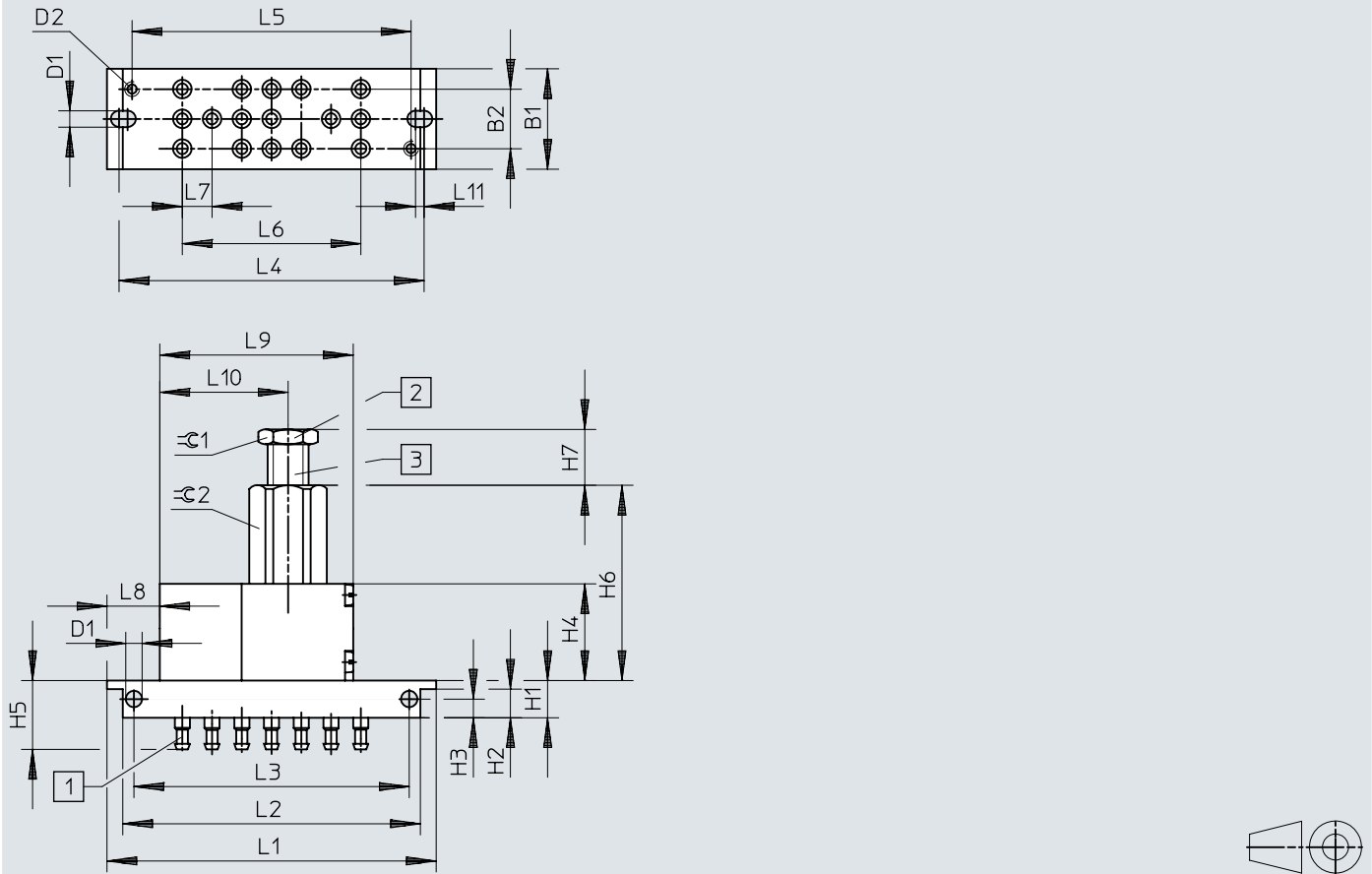
- [1] Stecknippel für Kunststoffschlauch PK-3
- [2] Anschluss 6 mit Verschlusskappe für Zusatzvolumen
- [3] Schutzkappe

	B1	B2	B3	B4	D1 ∅	D2	D3	H1	H2	H3	H4	H5
VZ	27	16	14	26	4,4	M4	M10x1	10	7,7	5	26	18,5
VZO												
	H6 min.	L1	L2	L3	L4	L5	L6	L7	L8	L9	L10	≅
VZ	27	88,5	80,8	74	75	81	48	8	2,3	26	68	8
VZO												

Abmessungen

Abmessungen – Druckschaltventile VD

Download CAD-Daten www.festo.com



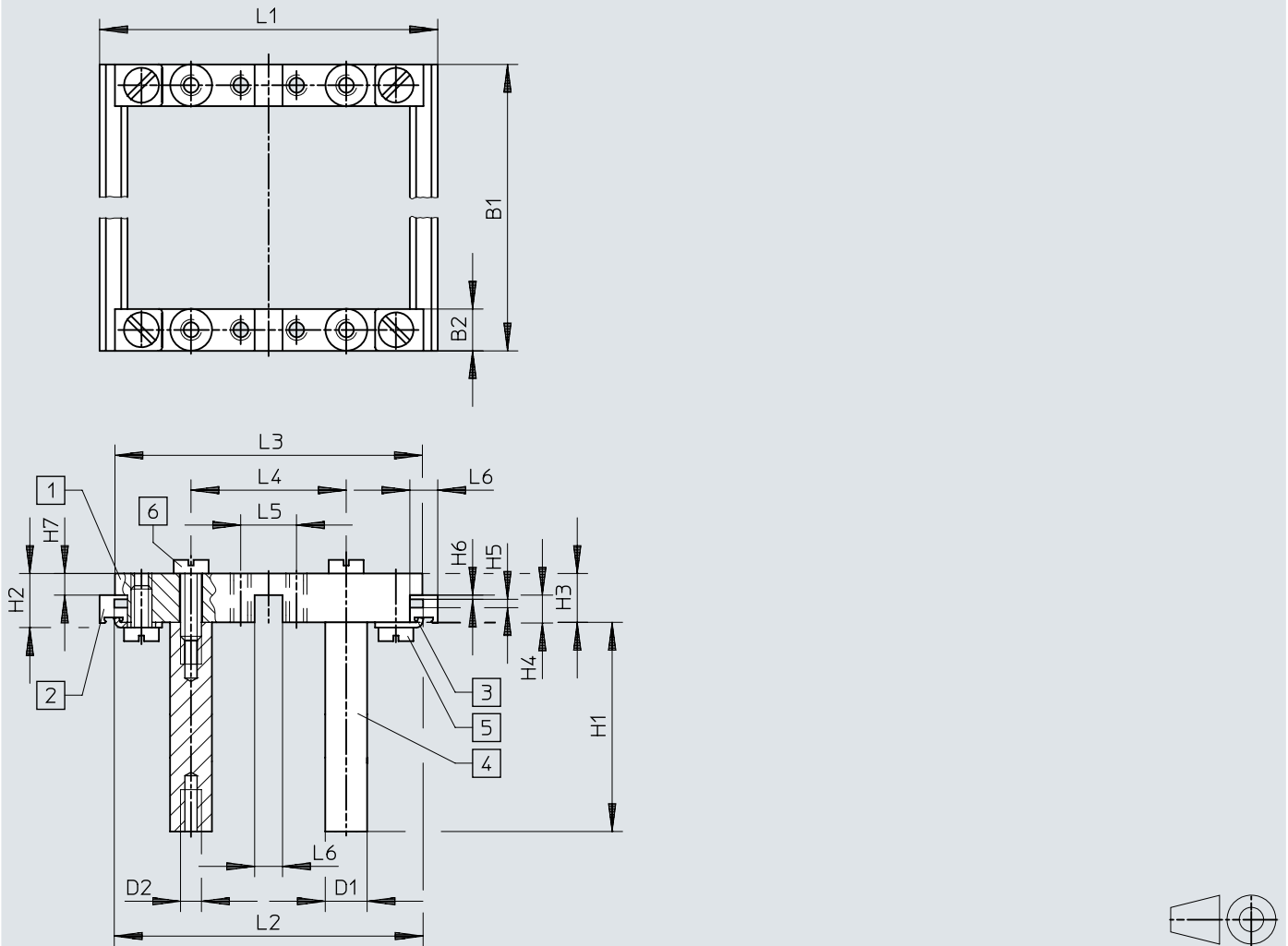
- [1] Stecknippel für Kunststoffschlauch PK-3
- [2] Feststellschraube
- [3] Druck-Einstellschraube (1 Teilstrich ~ 1 bar)

	B1	B2	D1 ∅	D2	H1	H2	H3	H4	H5	H6	H7	L1
VD-3-PK-3	27	16	4,4	M4	10	7,7	5	26	18,5	52,5	5-15	88,5
	L2	L3	L4	L5	L6	L7	L8	L9	L10	L11	∅ 1	∅ 2
VD-3-PK-3	80,5	74	81	75	48	8	14,2	52	34,5	2,3	14	19

Abmessungen

Abmessungen – Montagerahmen NRRQ-2N

Download CAD-Daten www.festo.com

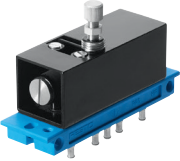


- [1] Verbindungsstück NRV-2N
- [2] Profilleiste NRQ-8-480
- [3] Befestigungswinkel NRW-12/3
- [4] Bolzen NRB-12/60
- [5] Zylinderschraube DIN 84-M6X18-4.8
- [6] Zylinderschraube DIN 84-M6X12-4.8

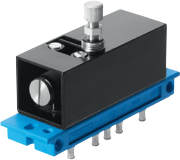
	B1	B2	D1 ∅	D2	H1	H2	H3	H4	H5	H6	H7	L1	L2	L3	L4	L5	L6
NRRQ	480	12	12	M6	60	15,5	14	8	2,4	1,2	6,2	97	88,6	88,2	44,5	16	8

Bestellangaben


Bestellangaben – Zeitverzögerungsventil, einschaltverzögert

	Typ-Kurzzeichen	Pneumatischer Anschluss	Normalnenn-durchfluss (normalisiert nach DIN 1343)	Produktgewicht	Teile-Nr.	Typ
	VZ	PK-3	90 l/min	150 g	5755	VZ-3-PK-3

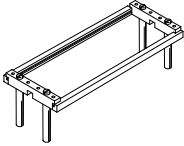
Bestellangaben – Zeitverzögerungsventil, ausschaltverzögert

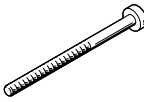
	Typ-Kurzzeichen	Pneumatischer Anschluss	Normalnenn-durchfluss (normalisiert nach DIN 1343)	Produktgewicht	Teile-Nr.	Typ
	VZO	PK-3	60 l/min	150 g	5754	VZO-3-PK-3


Bestellangaben – Kurzimpulsventil

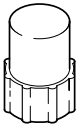
	Typ-Kurzzeichen	Normalnenn-durchfluss (normalisiert nach DIN 1343)	Produktgewicht	Teile-Nr.	Typ
	VLK	90 l/min	170 g	9639	VLK-3-PK-3

Zubehör

Montagerahmen NRRQ				
	Typ-Kurzzeichen	LABS-Konformität	Teile-Nr.	Typ
	NRRQ	VDMA24364-B1/B2-L	9365	NRRQ-2N

Zylinderschrauben				
	Basierend auf Norm	LABS-Konformität	Teile-Nr.	Typ
	DIN 84	VDMA24364-C1-L	208938 200568	DIN 84-M6X12-4.8 DIN 84-M6X18-4.8

Befestigungswinkel NRW				
	Typ-Kurzzeichen	LABS-Konformität	Teile-Nr.	Typ
	NRW	VDMA24364-B1/B2-L	11571	NRW-9/1,5-B

Schutzkappe gegen Verstellen GRK-M5				
	Typ-Kurzzeichen	LABS-Konformität	Teile-Nr.	Typ
	GRK	VDMA24364-B1/B2-L	6436	GRK-M5