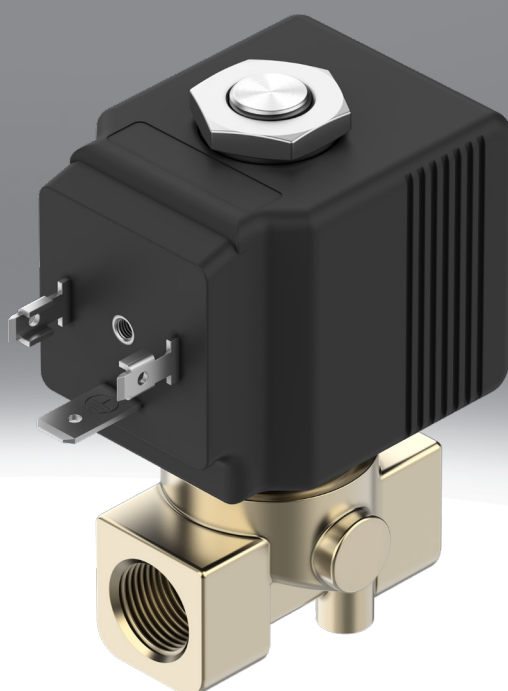


Magnetventil VZWD-B

FESTO



Merkmale

Auf einen Blick

Direktgesteuerte Magnetventile VZWD-B sind vor allem für Anwendungen im hohen Druckbereich mit geringem Durchfluss vorgesehen. Direktgesteuerte Ventile schalten das Dichtelement direkt über das Magnetsystem. Dabei muss die Abdichtung in der Regel gegen den wirksamen Betriebsdruck allein durch den Antrieb vom Sitz abheben. Unterstützt vom Mediumsdruck hält eine Schließfeder das Ventil geschlossen. Die Funktion ist abhängig von der Sitzgröße, vom wirksamen Betriebsdruck und der Magnetkraft. Die Abgrenzung zu zwangsgesteuerten Magnetventilen (VZWF-B) liegt in der Durchflussrate.

Typenschlüssel

001	Baureihe	
VZWD	Magnetventil, direktgesteuert VZWD	
002	Ausführung Produkt	
B	Funktionsoptimiert	
003	Wegeventilart	
L	Muffenventil	
004	Ventilfunktion	
M22C	2/2-Wegeventil, Ruhestellung geschlossen	
005	Rückstellart für monostabile Ventile	
M	Mechanische Feder	
006	Anschluss Armatur	
G18	G1/8	
G14	G1/4	
N18	1/8 NPT	
N14	1/4 NPT	
007	Nennweite	
10	1 mm	
15	1,5 mm	
20	2 mm	
25	2,5 mm	
30	3 mm	
40	4 mm	
52	5,2 mm	
64	6,4 mm	
008	Dichtungsmaterial	
V	FPM	

009	Magnetspulenart	
30	Baubreite 30 mm	
36	Baubreite 36 mm	
010	Nennbetriebsspannung	
1	24 V DC	
2A	110 V AC/50-60 Hz	
3A	230 V AC, 50/60 Hz	
011	Elektrischer Anschluss	
A1	Anschlussbild Form A, nach EN 175301-803	
012	Mediumsdruck [bar]	
4,5	4,5	
5	5	
8	8	
9	9	
10	10	
14	14	
15	15	
16	16	
20	20	
22	22	
24	24	
26	26	
30	30	
33	33	
35	35	
40	40	
50	50	
80	80	
100	100	
013	Korrosionsschutz	
	Standard	
R1	Edelstahl	

Datenblatt

Allgemeine Technische Daten, G-Gewinde und NPT-Gewinde								
Nennweite	1 mm	1,5 mm	2 mm	2,5 mm	3 mm	4 mm	5,2 mm	6,4 mm
Ventilfunktion	2/2 geschlossen monostabil							
Befestigungsart	Leitungseinbau							
Betätigungsart	elektrisch							
Rückstellart	mechanische Feder							
Strömungsrichtung	nicht reversibel							
Steuerart	direkt							
Handhilfsbetätigung	keine							
Einbaulage	beliebig							
Dichtprinzip	weich							
Max. Viskosität	25 mm ² /s							

Betriebs- und Umweltbedingungen, G-Gewinde und NPT-Gewinde								
Nennweite	1 mm	1,5 mm	2 mm	2,5 mm	3 mm	4 mm	5,2 mm	6,4 mm
Durchfluss Kv	0,04 m ³ /h	0,07 m ³ /h	0,1 m ³ /h	0,15 m ³ /h	0,25 m ³ /h	0,36 m ³ /h	0,47 m ³ /h	0,64 m ³ /h
Mediumsdruck	0 MPa 8 MPa 10 MPa	0 MPa 2,6 MPa 3 MPa 8 MPa	0 MPa 2 MPa 2,2 MPa 4 MPa 5 MPa	0 MPa 1,4 MPa 1,6 MPa 3,3 MPa 3,5 MPa	0 MPa 1,5 MPa 2,4 MPa	0 MPa 0,8 MPa 1,5 MPa	0 MPa 0,9 MPa 1 MPa	0 MPa 0,45 MPa 0,5 MPa
Mediumsdruck	0 bar 80 bar 100 bar	0 bar 26 bar 30 bar 80 bar	0 bar 20 bar 22 bar 40 bar 50 bar	0 bar 14 bar 16 bar 33 bar 35 bar	0 bar 15 bar 24 bar	0 bar 8 bar 15 bar	0 bar 9 bar 10 bar	0 bar 4,5 bar 5 bar
Mediumsdruck	0 psi 1.160 psi 1.450 psi	0 psi 377 psi 435 psi 1.160 psi	0 psi 290 psi 319 psi 580 psi 725 psi	0 psi 203 psi 232 psi 478,5 psi 507,5 psi	0 psi 217,5 psi 348 psi	0 psi 116 psi 217,5 psi	0 psi 130,5 psi 145 psi	0 psi 65,25 psi 72,5 psi
Medium	Druckluft nach ISO 8573-1:2010 [7:4:4], Inerte Gase, Mineralöl, Wasser, neutrale Flüssigkeiten, weitere Durchflussmedien auf Anfrage							
Druckdifferenz	0 MPa							
Druckdifferenz	0 bar							
Druckdifferenz	0 psi							
Umgebungstemperatur	-10 ... 80°C							
Mediumstemperatur	-10 ... 140°C							
Korrosionsbeständigkeitsklasse KBK	1 - niedrige Korrosionsbeanspruchung, 3 - starke Korrosionsbeanspruchung							
UKCA-Zeichen (siehe Konformitätserklärung)	nach UK Vorschriften für EMV, nach UK RoHS Vorschriften, nach UK Vorschriften für elektrische Betriebsmittel							

Elektrische Daten, G-Gewinde und NPT-Gewinde						
Spulenkennwerte	110 V AC: 50/60 Hz, Anzugsleistung 20,0 VA, Halteleistung 15,0 VA	110 V AC: 50/60 Hz, Anzugsleistung 40,0 VA, Halteleistung 30,0 VA	220/230 V AC: 50/60 Hz, Anzugsleistung 20,0 VA, Halteleistung 15,0 VA	220/230 V AC: 50/60 Hz, Anzugsleistung 40,0 VA, Halteleistung 30,0 VA	24 V DC: 10,0 W	24 V DC: 27,0 W
Elektrischer Anschluss	Form A, Stecker, nach EN 175301-803, viereckige Bauform					
CE-Zeichen (siehe Konformitätserklärung)	nach EU-EMV-Richtlinie, nach EU-Niederspannungs-Richtlinie, nach EU-RoHS-Richtlinie					
Isolierstoffklasse	F	H	F	H	F	H
Einschaltdauer	100%					
Zulässige Spannungsschwankungen	+15% / -10%				+/- 10%	
Schaltzeit ein	8 ms					
Schaltzeit aus	25 ms					

Datenblatt

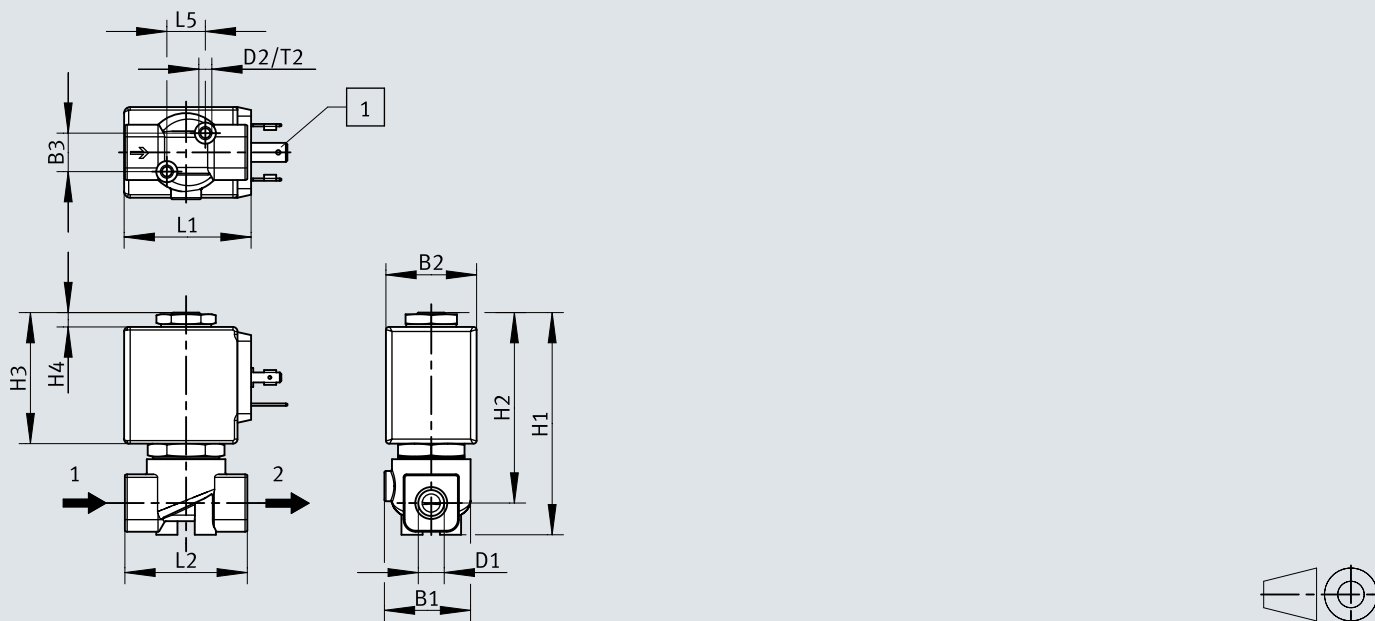
Werkstoffe, G-Gewinde und NPT-Gewinde

Werkstoff Gehäuse	Messing, hochlegierter Stahl rostfrei
Werkstoffnummer Gehäuse	1,4305, CW617N
Werkstoff Dichtungen	FPM
Werkstoff-Hinweis	RoHS konform

Abmessungen

Abmessungen – Messinggehäuse, Standard

Download CAD-Daten www.festo.com

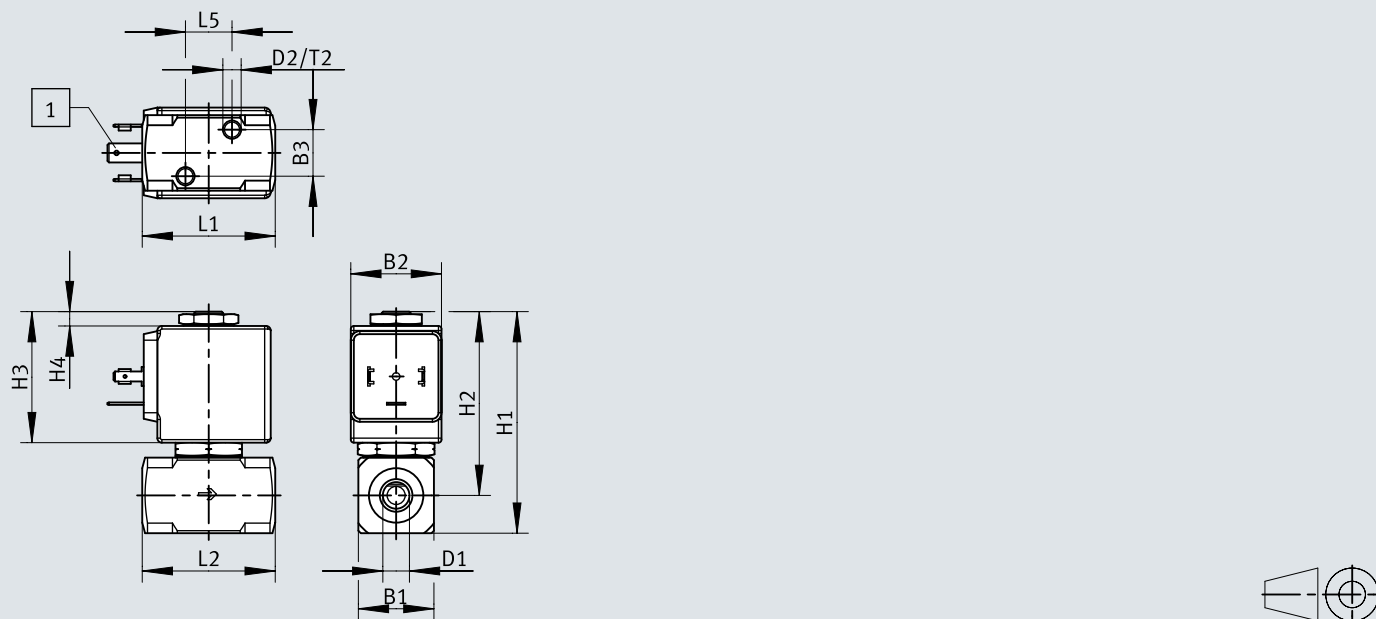


[1] Steckerbild Typ A

	B1	B2	B3	D1	D2	H1	H2	H3	H4	L1	L2	T2
VZWD-B-L-M22C-M-G18-...-30-...	28,5	30	12,7	G 1/8	M4	73,5	63,5	43,4	4,8	42	40,5	5
VZWD-B-L-M22C-M-G14-...-30-...				G 1/4					4,9			
VZWD-B-L-M22C-M-G18-...-36-...		36		G 1/8			63					
VZWD-B-L-M22C-M-G14-...-36-...				G 1/4								

Abmessungen

Abmessungen – Edelstahlgehäuse,...-R1

Download CAD-Daten www.festo.com

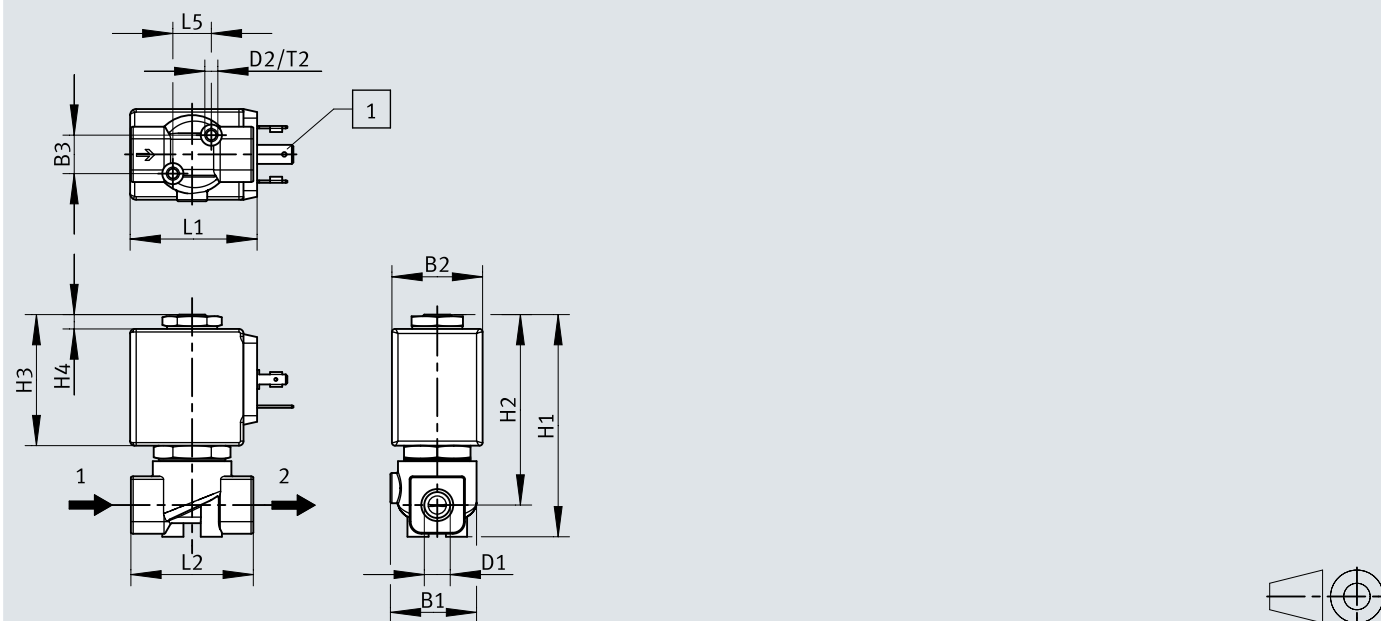
[1] Steckerbild Typ A

	B1	B2	B3	D1	D2	H1	H2	H3	H4	L1	L2	T2
VZWD-B-L-M22C-M-G18-...-30-...-R1	25	30	15,4	G 1/8	M6	73,3	60,8	43,4	4,8	42	44	7
VZWD-B-L-M22C-M-G14-...-30-...-R1				G 1/4								
VZWD-B-L-M22C-M-G18-...-36-...-R1		36		4,9					G 1/8			
VZWD-B-L-M22C-M-G14-...-36-...-R1									G 1/4			

Abmessungen

Abmessungen – Messinggehäuse, Standard

Download CAD-Daten www.festo.com



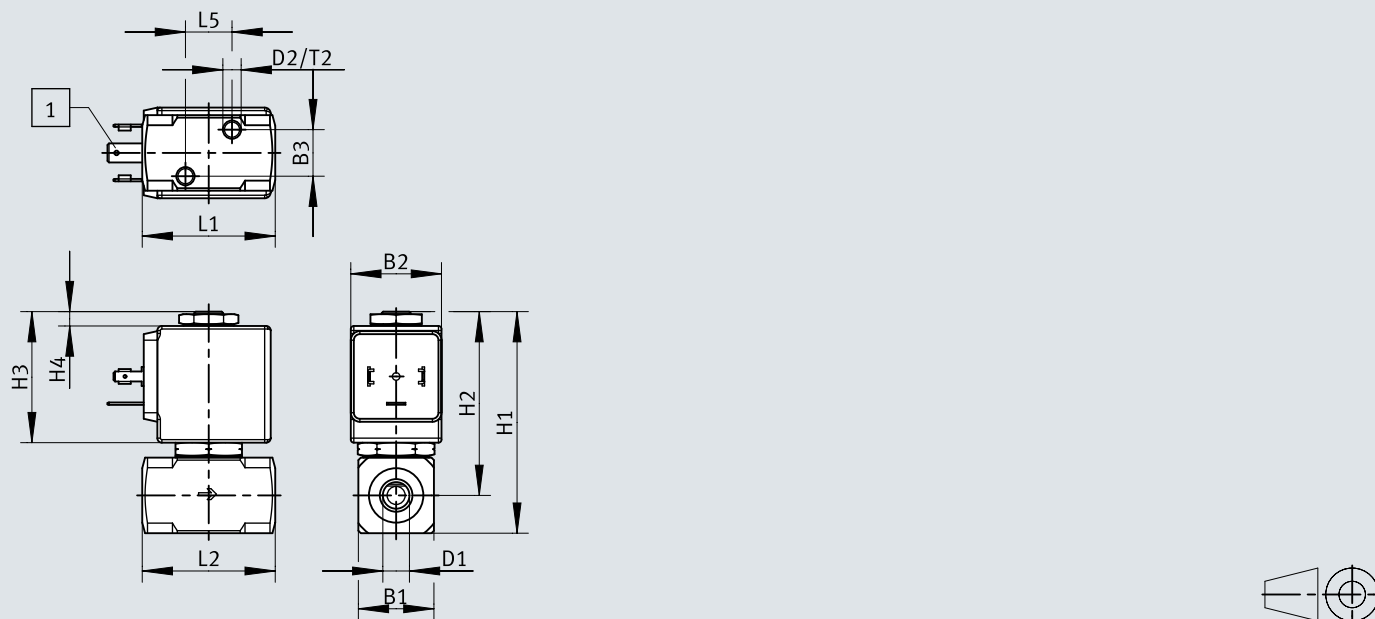
[1] Steckerbild Typ A

	B1	B2	B3	D1	D2	H1	H2	H3	H4	L1	L2	T2
VZWD-B-L-M22C-M-N18-...-30-...	28,5	30	12,7	NPT 1/8	M4	73,5	63,5	43,4	4,8	42	40,5	5
VZWD-B-L-M22C-M-N14-...-30-...				NPT1/4					4,9			
VZWD-B-L-M22C-M-N18-...-36-...		36		NPT 1/8			63					
VZWD-B-L-M22C-M-N14-...-36-...				NPT1/4								

Abmessungen

Abmessungen – Edelstahlgehäuse,...-R1

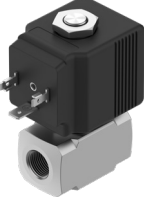
Download CAD-Daten www.festo.com




[1] Steckerbild Typ A

	B1	B2	B3	D1	D2	H1	H2	H3	H4	L1	L2	T2
VZWD-B-L-M22C-M-N18-...-30-...-R1	25	30	15,4	NPT 1/8	M6	73,3	60,8	43,4	4,8	42	44	7
VZWD-B-L-M22C-M-N14-...-30-...-R1				NPT 1/4								
VZWD-B-L-M22C-M-N18-...-36-...-R1		36		4,9					NPT 1/8			
VZWD-B-L-M22C-M-N14-...-36-...-R1									NPT 1/4			

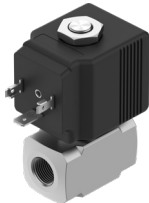
Bestellangaben

Ausführung Funktionsoptimiert						
	Anschluss Armatur	Nennweite	Ventilfunktion	Produktgewicht	Teile-Nr.	Typ
	G1/8	1 mm	2/2 geschlossen monostabil	300 g	8214466	VZWD-B-L-M22C-M-G18-10-V-30-2A-A1-80
					8214423	VZWD-B-L-M22C-M-G18-10-V-30-1-A1-80
					8214549	VZWD-B-L-M22C-M-G18-10-V-30-3A-A1-80
				380 g	8214439	VZWD-B-L-M22C-M-G18-10-V-36-3A-A1-100
					8214640	VZWD-B-L-M22C-M-G18-10-V-36-2A-A1-100
					8214561	VZWD-B-L-M22C-M-G18-10-V-36-1-A1-100
				440 g	8214494	VZWD-B-L-M22C-M-G18-10-V-36-2A-A1-100-R1
					8214493	VZWD-B-L-M22C-M-G18-10-V-36-1-A1-100-R1
					8214564	VZWD-B-L-M22C-M-G18-10-V-36-3A-A1-100-R1
		300 g		1,5 mm	8214645	VZWD-B-L-M22C-M-G18-15-V-30-2A-A1-30
					8214550	VZWD-B-L-M22C-M-G18-15-V-30-1-A1-26
					8214559	VZWD-B-L-M22C-M-G18-15-V-30-3A-A1-30
		380 g		8214572	VZWD-B-L-M22C-M-G18-15-V-36-3A-A1-80	
				8214607	VZWD-B-L-M22C-M-G18-15-V-36-2A-A1-80	
				8214602	VZWD-B-L-M22C-M-G18-15-V-36-1-A1-80	
		440 g		8214583	VZWD-B-L-M22C-M-G18-15-V-36-3A-A1-80-R1	
				8214498	VZWD-B-L-M22C-M-G18-15-V-36-1-A1-80-R1	
				8214554	VZWD-B-L-M22C-M-G18-15-V-36-2A-A1-80-R1	
		300 g		2 mm	8214631	VZWD-B-L-M22C-M-G18-20-V-30-2A-A1-22
					8214591	VZWD-B-L-M22C-M-G18-20-V-30-3A-A1-22
					8214496	VZWD-B-L-M22C-M-G18-20-V-30-1-A1-20
		380 g		8214430	VZWD-B-L-M22C-M-G18-20-V-36-2A-A1-50	
				8214552	VZWD-B-L-M22C-M-G18-20-V-36-1-A1-40	
				8214474	VZWD-B-L-M22C-M-G18-20-V-36-3A-A1-50	
		440 g		8214464	VZWD-B-L-M22C-M-G18-20-V-36-3A-A1-50-R1	
				8214530	VZWD-B-L-M22C-M-G18-20-V-36-1-A1-40-R1	
				8214620	VZWD-B-L-M22C-M-G18-20-V-36-2A-A1-50-R1	
		380 g		2,5 mm	8214617	VZWD-B-L-M22C-M-G18-25-V-36-3A-A1-35
					8214421	VZWD-B-L-M22C-M-G18-25-V-36-1-A1-33
					8214570	VZWD-B-L-M22C-M-G18-25-V-36-2A-A1-35
		440 g		8214460	VZWD-B-L-M22C-M-G18-25-V-36-3A-A1-35-R1	


Bestellangaben

Ausführung Funktionsoptimiert							
	Anschluss Armatur	Nennweite	Ventilfunktion	Produktgewicht	Teile-Nr.	Typ	
	G1/8	2,5 mm	2/2 geschlossen monostabil	440 g	8214547	VZWD-B-L-M22C-M-G18-25-V-36-2A-A1-35-R1	
					8214502	VZWD-B-L-M22C-M-G18-25-V-36-1-A1-33-R1	
				3 mm	300 g	8214574	VZWD-B-L-M22C-M-G18-30-V-30-2A-A1-15
						8214476	VZWD-B-L-M22C-M-G18-30-V-30-3A-A1-15
					360 g	8214542	VZWD-B-L-M22C-M-G18-30-V-30-3A-A1-15-R1
						8214553	VZWD-B-L-M22C-M-G18-30-V-30-2A-A1-15-R1
		380 g			8214623	VZWD-B-L-M22C-M-G18-30-V-36-1-A1-24	
		440 g			8214621	VZWD-B-L-M22C-M-G18-30-V-36-1-A1-24-R1	
		4 mm		300 g	8214608	VZWD-B-L-M22C-M-G18-40-V-30-3A-A1-8	
					8214558	VZWD-B-L-M22C-M-G18-40-V-30-2A-A1-8	
				360 g	8214626	VZWD-B-L-M22C-M-G18-40-V-30-2A-A1-8-R1	
					8214512	VZWD-B-L-M22C-M-G18-40-V-30-3A-A1-8-R1	
				380 g	8214537	VZWD-B-L-M22C-M-G18-40-V-36-1-A1-15	
				440 g	8214568	VZWD-B-L-M22C-M-G18-40-V-36-1-A1-15-R1	
		5,2 mm		380 g	8214454	VZWD-B-L-M22C-M-G18-52-V-36-2A-A1-10	
					8214610	VZWD-B-L-M22C-M-G18-52-V-36-3A-A1-10	
					8214529	VZWD-B-L-M22C-M-G18-52-V-36-1-A1-9	
				440 g	8214485	VZWD-B-L-M22C-M-G18-52-V-36-2A-A1-10-R1	
					8214581	VZWD-B-L-M22C-M-G18-52-V-36-3A-A1-10-R1	
					8214461	VZWD-B-L-M22C-M-G18-52-V-36-1-A1-9-R1	
		6,4 mm		380 g	8214425	VZWD-B-L-M22C-M-G18-64-V-36-3A-A1-5	
					8214491	VZWD-B-L-M22C-M-G18-64-V-36-2A-A1-5	
					8214436	VZWD-B-L-M22C-M-G18-64-V-36-1-A1-4,5	
				440 g	8214433	VZWD-B-L-M22C-M-G18-64-V-36-2A-A1-5-R1	
					8214569	VZWD-B-L-M22C-M-G18-64-V-36-3A-A1-5-R1	
					8214531	VZWD-B-L-M22C-M-G18-64-V-36-1-A1-4,5-R1	
		G1/4		1 mm	300 g	8214446	VZWD-B-L-M22C-M-G14-10-V-30-1-A1-80
						8214472	VZWD-B-L-M22C-M-G14-10-V-30-3A-A1-80
						8214616	VZWD-B-L-M22C-M-G14-10-V-30-2A-A1-80
					380 g	8214443	VZWD-B-L-M22C-M-G14-10-V-36-1-A1-100
						8214444	VZWD-B-L-M22C-M-G14-10-V-36-3A-A1-100
						8214422	VZWD-B-L-M22C-M-G14-10-V-36-2A-A1-100

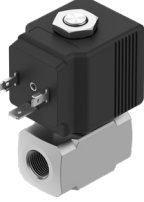
Bestellangaben

Ausführung Funktionsoptimiert							
	Anschluss Armatur	Nennweite	Ventilfunktion	Produktgewicht	Teile-Nr.	Typ	
	G1/4	1 mm	2/2 geschlossen monostabil	440 g	8214456	VZWD-B-L-M22C-M-G14-10-V-36-3A-A1-100-R1	
					8214614	VZWD-B-L-M22C-M-G14-10-V-36-1-A1-100-R1	
					8214514	VZWD-B-L-M22C-M-G14-10-V-36-2A-A1-100-R1	
		1,5 mm		300 g	8214520	VZWD-B-L-M22C-M-G14-15-V-30-2A-A1-30	
					8214533	VZWD-B-L-M22C-M-G14-15-V-30-1-A1-26	
					8214560	VZWD-B-L-M22C-M-G14-15-V-30-3A-A1-30	
					380 g	8214490	VZWD-B-L-M22C-M-G14-15-V-36-1-A1-80
						8214633	VZWD-B-L-M22C-M-G14-15-V-36-2A-A1-80
						8214573	VZWD-B-L-M22C-M-G14-15-V-36-3A-A1-80
		440 g		300 g	8214486	VZWD-B-L-M22C-M-G14-15-V-36-2A-A1-80-R1	
					8214577	VZWD-B-L-M22C-M-G14-15-V-36-3A-A1-80-R1	
					8214487	VZWD-B-L-M22C-M-G14-15-V-36-1-A1-80-R1	
		2 mm		300 g	8214449	VZWD-B-L-M22C-M-G14-20-V-30-1-A1-20	
					8214452	VZWD-B-L-M22C-M-G14-20-V-30-3A-A1-22	
					8214426	VZWD-B-L-M22C-M-G14-20-V-30-2A-A1-22	
				380 g	8214555	VZWD-B-L-M22C-M-G14-20-V-36-3A-A1-50	
					8214521	VZWD-B-L-M22C-M-G14-20-V-36-2A-A1-50	
					8214546	VZWD-B-L-M22C-M-G14-20-V-36-1-A1-40	
				440 g	300 g	8214611	VZWD-B-L-M22C-M-G14-20-V-36-3A-A1-50-R1
						8214580	VZWD-B-L-M22C-M-G14-20-V-36-2A-A1-50-R1
						8214576	VZWD-B-L-M22C-M-G14-20-V-36-1-A1-40-R1
		2,5 mm		300 g	8214431	VZWD-B-L-M22C-M-G14-25-V-30-2A-A1-16	
					8214458	VZWD-B-L-M22C-M-G14-25-V-30-3A-A1-16	
					8214590	VZWD-B-L-M22C-M-G14-25-V-30-1-A1-14	
				380 g	8214544	VZWD-B-L-M22C-M-G14-25-V-36-3A-A1-35	
					8214545	VZWD-B-L-M22C-M-G14-25-V-36-2A-A1-35	
					8214637	VZWD-B-L-M22C-M-G14-25-V-36-1-A1-33	
				440 g	300 g	8214644	VZWD-B-L-M22C-M-G14-25-V-36-1-A1-33-R1
						8214447	VZWD-B-L-M22C-M-G14-25-V-36-2A-A1-35-R1
						8214523	VZWD-B-L-M22C-M-G14-25-V-36-3A-A1-35-R1
3 mm	300 g	8214605	VZWD-B-L-M22C-M-G14-30-V-30-2A-A1-15				


Bestellangaben

Ausführung Funktionsoptimiert							
	Anschluss Armatur	Nennweite	Ventilfunktion	Produktgewicht	Teile-Nr.	Typ	
	G1/4	3 mm	2/2 geschlossen monostabil	300 g	8214625	VZWD-B-L-M22C-M-G14-30-V-30-3A-A1-15	
				360 g	8214463	VZWD-B-L-M22C-M-G14-30-V-30-2A-A1-15-R1	
					8214538	VZWD-B-L-M22C-M-G14-30-V-30-3A-A1-15-R1	
				380 g	8214604	VZWD-B-L-M22C-M-G14-30-V-36-1-A1-24	
				440 g	8214506	VZWD-B-L-M22C-M-G14-30-V-36-1-A1-24-R1	
				4 mm	300 g	8214448	VZWD-B-L-M22C-M-G14-40-V-30-2A-A1-8
						8214643	VZWD-B-L-M22C-M-G14-40-V-30-3A-A1-8
					360 g	8214450	VZWD-B-L-M22C-M-G14-40-V-30-2A-A1-8-R1
						8214516	VZWD-B-L-M22C-M-G14-40-V-30-3A-A1-8-R1
					380 g	8214650	VZWD-B-L-M22C-M-G14-40-V-36-1-A1-15
					440 g	8214600	VZWD-B-L-M22C-M-G14-40-V-36-1-A1-15-R1
				5,2 mm	380 g	8214505	VZWD-B-L-M22C-M-G14-52-V-36-3A-A1-10
		8214440				VZWD-B-L-M22C-M-G14-52-V-36-2A-A1-10	
		8214457				VZWD-B-L-M22C-M-G14-52-V-36-1-A1-9	
		440 g			8214453	VZWD-B-L-M22C-M-G14-52-V-36-3A-A1-10-R1	
					8214612	VZWD-B-L-M22C-M-G14-52-V-36-1-A1-9-R1	
					8214593	VZWD-B-L-M22C-M-G14-52-V-36-2A-A1-10-R1	
		380 g			8214628	VZWD-B-L-M22C-M-G14-64-V-36-1-A1-4,5	
					8214484	VZWD-B-L-M22C-M-G14-64-V-36-3A-A1-5	
					8214632	VZWD-B-L-M22C-M-G14-64-V-36-2A-A1-5	
		440 g			8214481	VZWD-B-L-M22C-M-G14-64-V-36-3A-A1-5-R1	
				8214497	VZWD-B-L-M22C-M-G14-64-V-36-1-A1-4,5-R1		
				8214427	VZWD-B-L-M22C-M-G14-64-V-36-2A-A1-5-R1		
		1/8 NPT		1 mm	300 g	8214606	VZWD-B-L-M22C-M-N18-10-V-30-3A-A1-80
						8214556	VZWD-B-L-M22C-M-N18-10-V-30-1-A1-80
						8214473	VZWD-B-L-M22C-M-N18-10-V-30-2A-A1-80
					380 g	8214557	VZWD-B-L-M22C-M-N18-10-V-36-1-A1-100
						8214432	VZWD-B-L-M22C-M-N18-10-V-36-2A-A1-100
						8214615	VZWD-B-L-M22C-M-N18-10-V-36-3A-A1-100
					440 g	8214651	VZWD-B-L-M22C-M-N18-10-V-36-1-A1-100-R1
						8214517	VZWD-B-L-M22C-M-N18-10-V-36-2A-A1-100-R1
						8214586	VZWD-B-L-M22C-M-N18-10-V-36-3A-A1-100-R1

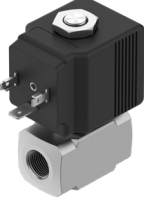
Bestellangaben

Ausführung Funktionsoptimiert							
	Anschluss Armatur	Nennweite	Ventilfunktion	Produktgewicht	Teile-Nr.	Typ	
	1/8 NPT	1,5 mm	2/2 geschlossen monostabil	300 g	8214618	VZWD-B-L-M22C-M-N18-15-V-30-3A-A1-30	
					8214519	VZWD-B-L-M22C-M-N18-15-V-30-1-A1-26	
					8214488	VZWD-B-L-M22C-M-N18-15-V-30-2A-A1-30	
				380 g	8214500	VZWD-B-L-M22C-M-N18-15-V-36-2A-A1-80	
					8214501	VZWD-B-L-M22C-M-N18-15-V-36-3A-A1-80	
					8214575	VZWD-B-L-M22C-M-N18-15-V-36-1-A1-80	
				440 g	8214442	VZWD-B-L-M22C-M-N18-15-V-36-2A-A1-80-R1	
					8214526	VZWD-B-L-M22C-M-N18-15-V-36-3A-A1-80-R1	
					8214536	VZWD-B-L-M22C-M-N18-15-V-36-1-A1-80-R1	
				300 g	2 mm	8214598	VZWD-B-L-M22C-M-N18-20-V-30-2A-A1-22
						8214624	VZWD-B-L-M22C-M-N18-20-V-30-1-A1-20
						8214584	VZWD-B-L-M22C-M-N18-20-V-30-3A-A1-22
		380 g		2 mm	8214566	VZWD-B-L-M22C-M-N18-20-V-36-2A-A1-50	
					8214599	VZWD-B-L-M22C-M-N18-20-V-36-3A-A1-50	
					8214595	VZWD-B-L-M22C-M-N18-20-V-36-1-A1-40	
		440 g		2 mm	8214565	VZWD-B-L-M22C-M-N18-20-V-36-2A-A1-50-R1	
					8214424	VZWD-B-L-M22C-M-N18-20-V-36-1-A1-40-R1	
					8214434	VZWD-B-L-M22C-M-N18-20-V-36-3A-A1-50-R1	
		380 g		2,5 mm	8214648	VZWD-B-L-M22C-M-N18-25-V-36-1-A1-33	
					8214469	VZWD-B-L-M22C-M-N18-25-V-36-3A-A1-35	
					8214468	VZWD-B-L-M22C-M-N18-25-V-36-2A-A1-35	
		440 g		2,5 mm	8214504	VZWD-B-L-M22C-M-N18-25-V-36-1-A1-33-R1	
					8214619	VZWD-B-L-M22C-M-N18-25-V-36-2A-A1-35-R1	
					8214445	VZWD-B-L-M22C-M-N18-25-V-36-3A-A1-35-R1	
		300 g		3 mm	8214592	VZWD-B-L-M22C-M-N18-30-V-30-3A-A1-15	
					8214630	VZWD-B-L-M22C-M-N18-30-V-30-2A-A1-15	
		360 g		3 mm	8214515	VZWD-B-L-M22C-M-N18-30-V-30-3A-A1-15-R1	
					8214613	VZWD-B-L-M22C-M-N18-30-V-30-2A-A1-15-R1	
		380 g		3 mm	8214528	VZWD-B-L-M22C-M-N18-30-V-36-1-A1-24	
		440 g			8214540	VZWD-B-L-M22C-M-N18-30-V-36-1-A1-24-R1	
		300 g			8214483	VZWD-B-L-M22C-M-N18-40-V-30-3A-A1-8	
		4 mm					


Bestellangaben

Ausführung Funktionsoptimiert						
	Anschluss Armatur	Nennweite	Ventilfunktion	Produktgewicht	Teile-Nr.	Typ
	1/8 NPT	4 mm	2/2 geschlossen monostabil	300 g	8214541	VZWD-B-L-M22C-M-N18-40-V-30-2A-A1-8
				360 g	8214571	VZWD-B-L-M22C-M-N18-40-V-30-3A-A1-8-R1
					8214511	VZWD-B-L-M22C-M-N18-40-V-30-2A-A1-8-R1
				380 g	8214475	VZWD-B-L-M22C-M-N18-40-V-36-1-A1-15
				440 g	8214582	VZWD-B-L-M22C-M-N18-40-V-36-1-A1-15-R1
					8214634	VZWD-B-L-M22C-M-N18-52-V-36-1-A1-9
				8214459	VZWD-B-L-M22C-M-N18-52-V-36-2A-A1-10	
				8214636	VZWD-B-L-M22C-M-N18-52-V-36-3A-A1-10	
				8214629	VZWD-B-L-M22C-M-N18-52-V-36-1-A1-9-R1	
				8214622	VZWD-B-L-M22C-M-N18-52-V-36-3A-A1-10-R1	
				8214492	VZWD-B-L-M22C-M-N18-52-V-36-2A-A1-10-R1	
				8214467	VZWD-B-L-M22C-M-N18-64-V-36-3A-A1-5	
				8214579	VZWD-B-L-M22C-M-N18-64-V-36-1-A1-4,5	
				8214524	VZWD-B-L-M22C-M-N18-64-V-36-2A-A1-5	
				8214420	VZWD-B-L-M22C-M-N18-64-V-36-1-A1-4,5-R1	
				8214507	VZWD-B-L-M22C-M-N18-64-V-36-2A-A1-5-R1	
				8214479	VZWD-B-L-M22C-M-N18-64-V-36-3A-A1-5-R1	
				8214535	VZWD-B-L-M22C-M-N14-10-V-30-1-A1-80	
		8214527	VZWD-B-L-M22C-M-N14-10-V-30-2A-A1-80			
		8214638	VZWD-B-L-M22C-M-N14-10-V-30-3A-A1-80			
		8214470	VZWD-B-L-M22C-M-N14-10-V-36-3A-A1-100			
		8214567	VZWD-B-L-M22C-M-N14-10-V-36-2A-A1-100			
		8214601	VZWD-B-L-M22C-M-N14-10-V-36-1-A1-100			
		8214437	VZWD-B-L-M22C-M-N14-10-V-36-3A-A1-100-R1			
		8214649	VZWD-B-L-M22C-M-N14-10-V-36-2A-A1-100-R1			
		8214525	VZWD-B-L-M22C-M-N14-10-V-36-1-A1-100-R1			
		8214451	VZWD-B-L-M22C-M-N14-15-V-30-1-A1-26			
		8214587	VZWD-B-L-M22C-M-N14-15-V-30-3A-A1-30			
		8214597	VZWD-B-L-M22C-M-N14-15-V-30-2A-A1-30			
		8214532	VZWD-B-L-M22C-M-N14-15-V-36-1-A1-80			
	8214503	VZWD-B-L-M22C-M-N14-15-V-36-2A-A1-80				
	8214513	VZWD-B-L-M22C-M-N14-15-V-36-3A-A1-80				

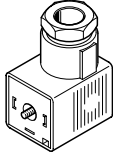
Bestellangaben

Ausführung Funktionsoptimiert						
	Anschluss Armatur	Nennweite	Ventilfunktion	Produktgewicht	Teile-Nr.	Typ
	1/4 NPT	1,5 mm	2/2 geschlossen monostabil	440 g	8214518	VZWD-B-L-M22C-M-N14-15-V-36-2A-A1-80-R1
					8214563	VZWD-B-L-M22C-M-N14-15-V-36-1-A1-80-R1
					8214435	VZWD-B-L-M22C-M-N14-15-V-36-3A-A1-80-R1
		2 mm		300 g	8214438	VZWD-B-L-M22C-M-N14-20-V-30-2A-A1-22
					8214455	VZWD-B-L-M22C-M-N14-20-V-30-1-A1-20
				8214588	VZWD-B-L-M22C-M-N14-20-V-30-3A-A1-22	
				380 g	8214478	VZWD-B-L-M22C-M-N14-20-V-36-1-A1-40
					8214594	VZWD-B-L-M22C-M-N14-20-V-36-3A-A1-50
					8214489	VZWD-B-L-M22C-M-N14-20-V-36-2A-A1-50
		440 g		8214551	VZWD-B-L-M22C-M-N14-20-V-36-2A-A1-50-R1	
				8214647	VZWD-B-L-M22C-M-N14-20-V-36-3A-A1-50-R1	
				8214539	VZWD-B-L-M22C-M-N14-20-V-36-1-A1-40-R1	
		2,5 mm		300 g	8214419	VZWD-B-L-M22C-M-N14-25-V-30-2A-A1-16
					8214646	VZWD-B-L-M22C-M-N14-25-V-30-3A-A1-16
					8214639	VZWD-B-L-M22C-M-N14-25-V-30-1-A1-14
				380 g	8214499	VZWD-B-L-M22C-M-N14-25-V-36-1-A1-33
					8214441	VZWD-B-L-M22C-M-N14-25-V-36-2A-A1-35
					8214585	VZWD-B-L-M22C-M-N14-25-V-36-3A-A1-35
		440 g		8214534	VZWD-B-L-M22C-M-N14-25-V-36-1-A1-33-R1	
				8214589	VZWD-B-L-M22C-M-N14-25-V-36-3A-A1-35-R1	
				8214482	VZWD-B-L-M22C-M-N14-25-V-36-2A-A1-35-R1	
		3 mm		300 g	8214596	VZWD-B-L-M22C-M-N14-30-V-30-3A-A1-15
					8214465	VZWD-B-L-M22C-M-N14-30-V-30-2A-A1-15
				360 g	8214509	VZWD-B-L-M22C-M-N14-30-V-30-3A-A1-15-R1
					8214462	VZWD-B-L-M22C-M-N14-30-V-30-2A-A1-15-R1
				380 g	8214480	VZWD-B-L-M22C-M-N14-30-V-36-1-A1-24
				440 g	8214641	VZWD-B-L-M22C-M-N14-30-V-36-1-A1-24-R1
		4 mm		300 g	8214510	VZWD-B-L-M22C-M-N14-40-V-30-3A-A1-8
					8214642	VZWD-B-L-M22C-M-N14-40-V-30-2A-A1-8
				360 g	8214418	VZWD-B-L-M22C-M-N14-40-V-30-3A-A1-8-R1
8214635	VZWD-B-L-M22C-M-N14-40-V-30-2A-A1-8-R1					

Bestellangaben

Ausführung Funktionsoptimiert						
	Anschluss Armatur	Nennweite	Ventilfunktion	Produktgewicht	Teile-Nr.	Typ
	1/4 NPT	4 mm	2/2 geschlossen monostabil	380 g	8214609	VZWD-B-L-M22C-M-N14-40-V-36-1-A1-15
				440 g	8214627	VZWD-B-L-M22C-M-N14-40-V-36-1-A1-15-R1
		5,2 mm		380 g	8214578	VZWD-B-L-M22C-M-N14-52-V-36-3A-A1-10
					8214562	VZWD-B-L-M22C-M-N14-52-V-36-2A-A1-10
					8214429	VZWD-B-L-M22C-M-N14-52-V-36-1-A1-9
		440 g			8214495	VZWD-B-L-M22C-M-N14-52-V-36-1-A1-9-R1
					8214428	VZWD-B-L-M22C-M-N14-52-V-36-2A-A1-10-R1
					8214477	VZWD-B-L-M22C-M-N14-52-V-36-3A-A1-10-R1
		380 g		6,4 mm	8214603	VZWD-B-L-M22C-M-N14-64-V-36-3A-A1-5
					8214548	VZWD-B-L-M22C-M-N14-64-V-36-2A-A1-5
					8214471	VZWD-B-L-M22C-M-N14-64-V-36-1-A1-4.5
		440 g			8214508	VZWD-B-L-M22C-M-N14-64-V-36-3A-A1-5-R1
					8214522	VZWD-B-L-M22C-M-N14-64-V-36-2A-A1-5-R1
					8214543	VZWD-B-L-M22C-M-N14-64-V-36-1-A1-4.5-R1

Zubehör

Steckdose MSSD-C					
	Kabelverschraubung	Kabeldurchmesser	Produktgewicht	Teile-Nr.	Typ
	Pg9	6 ... 8 mm	22 g	34583	MSSD-C