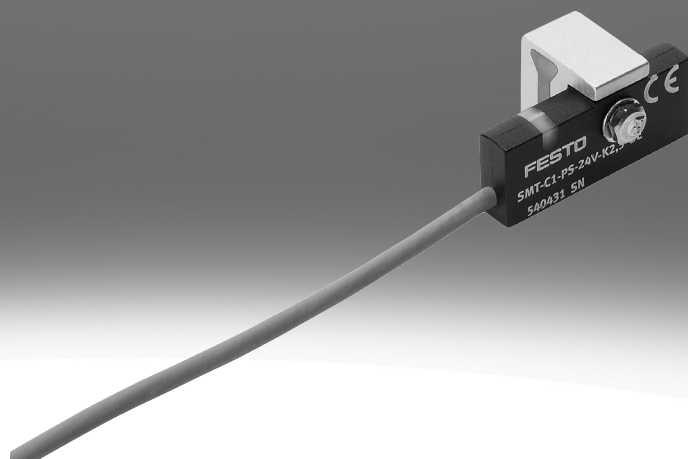


Näherungsschalter SMT-C1

FESTO



Typenschlüssel

001	Baureihe	
SMT-C1	Näherungsschalter, Blockbauweise, magnetinduktiv	
002	Schaltausgang, Schaltelementfunktion	
PS	PNP, Schließer, 3-adrig	
003	Bemessungsbetriebsspannung [V]	
24V	24 V DC	
004	Ausführung	
K	Kabel	

005	Kabellänge	
10,0	10,0 m	
5,0	5,0 m	
0,3	0,3 m	
006	Elektrischer Anschluss	
M8D	Kabel mit Stecker M8x1, drehbares Gewinde	
M12	Kabel mit Stecker M12x1	
OE	Offenes Ende	

Datenblatt

Allgemeine Technische Daten

Bauform	Blockbauweise
Einbaulage	beliebig
Basierend auf Norm	EN 60947-5-2
Zulassung	RCM Mark
CE-Zeichen (siehe Konformitätserklärung)	nach EU-EMV-Richtlinie, nach EU-RoHS-Richtlinie
UKCA-Zeichen (siehe Konformitätserklärung)	nach UK Vorschriften für EMV, nach UK RoHS Vorschriften
Werkstoff-Hinweis	RoHS konform, halogenfrei
LABS-Konformität	VDMA24364-B2-L

Eingangssignal/Messelement

Messgröße	Position
Messprinzip	magnetinduktiv
Umgebungstemperatur	-20 ... 70°C
Umgebungstemperatur bei beweglicher Kabelverlegung	-20 ... 70°C

Schaltausgang

Schaltausgang	PNP
Schaltelementfunktion	Schließer
Hysterese	≤2 mm
Wiederholgenauigkeit	–
Einschaltzeit	≤0,5 ms
Ausschaltzeit	≤0,5 ms
Max. Schaltfrequenz	–
Max. Ausgangsstrom	200 mA
Max. Schaltleistung DC	6 W
Spannungsfall	<1.8 V
Induktive Schutzbeschaltung	angepasst auf MZ-, MY-, ME-Spulen

Ausgang weitere Daten

Kurzschlussfestigkeit	taktend
Überlastfestigkeit	vorhanden

Elektronik

Betriebsspannungsbereich DC	10 ... 30 V
Restwelligkeit	10%
Verpolungsschutz	für alle elektrischen Anschlüsse

Datenblatt

Elektromechanik		
Elektrischer Anschluss 1, Anschlussart	Kabel	Kabel mit Stecker
Elektrischer Anschluss 1, Funktion	Schaltausgang, Spannungsversorgung	
Elektrischer Anschluss 1, Anschlusstechnik	offenes Ende	M12x1 A-codiert nach EN 61076-2-101, M8x1 A-codiert nach EN 61076-2-104
Elektrischer Anschluss 1, Anzahl Pole/Adern	3	
Elektrischer Anschluss 1, belegte Pole/Adern	3	
Abgangsrichtung Anschluß	längs	
Kabellänge	5 ... 10 m	0,3 m
Leitungseigenschaft	–	
Farbe Kabelmantel	grau	
Werkstoff Kabelmantel	TPE-O	
Werkstoff Isolierhülle	–	
Aderenden	Aderendhülse	–

Anzeige/Bedienung	
Schaltzustandsanzeige	LED gelb

Mechanik		
Elektrischer Anschluss 1, Anschlussart	Kabel	Kabel mit Stecker
Befestigungsart	geklemmt	
Produktgewicht	65,9 ... 114,5 g	24,4 ... 32,6 g
Werkstoff Gehäuse	Aluminium-Knetlegierung, Messing, vernickelt, PP, TPE-O, TPE-U(PU), hochlegierter Stahl rostfrei	
Farbe Gehäuse	schwarz	

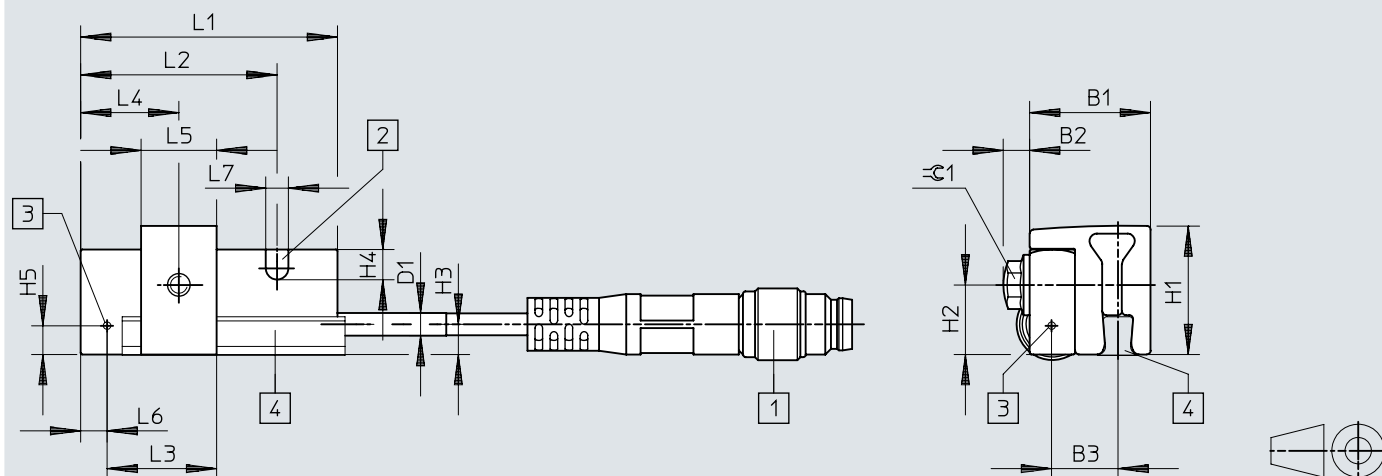
Immission/Emission	
Schutzart	IP65, IP68, nach IEC 60529
Korrosionsbeständigkeitsklasse KBK ¹⁾	2 - mäßige Korrosionsbeanspruchung, 3 - starke Korrosionsbeanspruchung

1) Weitere Informationen www.festo.com/x/topic/kbk

Abmessungen

Abmessungen – SMT-C1


Download CAD-Daten www.festo.com



- [1] Beispiel: Stecker M8
- [2] Gelbe Leuchtdiode
- [3] theoretischer Schalterpunkt
- [4] Anbauschiene am Antrieb

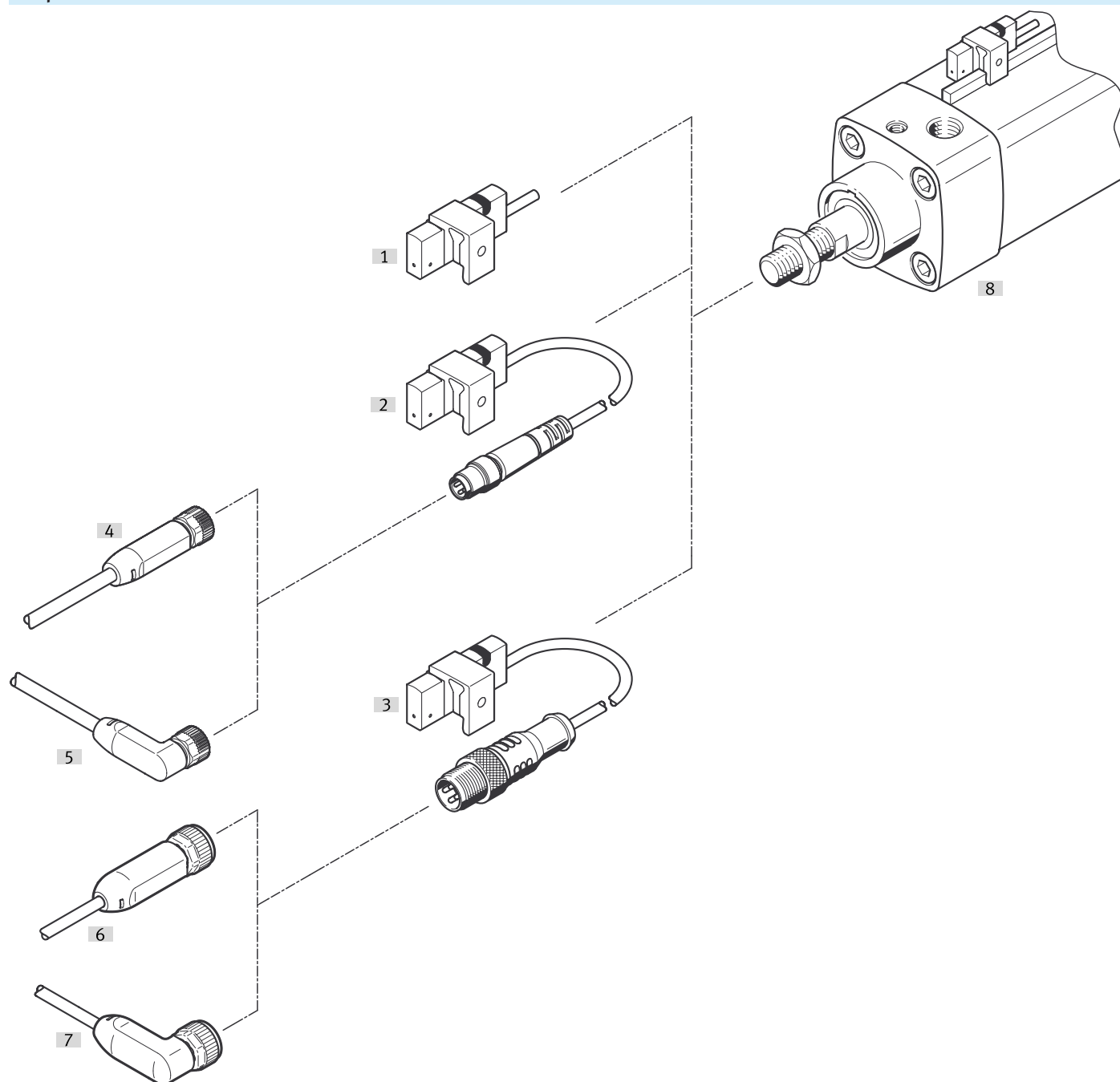
	B1	B2	B3	D1	H1	H2	H3	H4	H5	L1	L2	L3	L4	L5	L6	L7	⌀
SMT-C1	16	3,5	8,8	3	17	9,2	4	4	3,8	34	26	14,5	13	10	3,5	3	5,5

Bestellangaben

Bestellangaben								
	Elektrischer Anschluss 1, Anschlussart	Elektrischer Anschluss 1, Anzahl Pole/ Adern	Schaltausgang	Kabellänge	Teile-Nr.	Typ		
	Kabel	3	PNP	5 m	571339	SMT-C1-PS-24V-K-5,0-OE		
				10 m	571340	SMT-C1-PS-24V-K-10,0-OE		
	Kabel mit Stecker			0,3 m	571341	SMT-C1-PS-24V-K-0,3-M12		
					571342	SMT-C1-PS-24V-K-0,3-M8D		

Peripherieübersicht

Peripherieübersicht



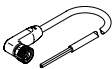
Zubehör		→ Link
Typ/Bestellcode	Beschreibung	
[1] Näherungsschalter SMT-C1, magnetinduktiv, mit Kabel und Klemmstück	Magnetinduktiv, mit Kabel und Klemmstück	smt-c1
[2] Näherungsschalter SMT-C1, magnetinduktiv, mit Kabel und Stecker M8x1 und Klemmstück	Magnetinduktiv, mit Kabel und Stecker M8x1 und Klemmstück	smt-c1
[3] Näherungsschalter SMT-C1, magnetinduktiv, mit Kabel und Stecker M12x1 und Klemmstück	Magnetinduktiv, mit Kabel und Stecker M12x1 und Klemmstück	smt-c1
[4] Verbindungsleitung NEBA, Dose M8x1, 3-polig, gerade	Dose gerade, M8x1, 3-polig	9
[5] Verbindungsleitung NEBA, Dose M8x1, 3-polig, gewinkelt	Dose gewinkelt, M8x1, 3-polig	9

Peripherieübersicht


Zubehör		→ Link
Typ/Bestellcode	Beschreibung	
[6] Verbindungsleitung NEBA, Dose M12x1, 5-polig, gerade	Dose gerade, M12x1, 5-polig	9
[7] Verbindungsleitung NEBA, Dose M12x1, 5-polig, gewinkelt	Dose gewinkelt, M12x1, 5-polig	9
[8] Normzylinder DSBF-C oder CDN-...-R mit Sensorleiste	Ø 32 ... 100 mm	9 –

Zubehör

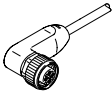
Verbindungsleitung NEBA, Dose M8x1, 3-polig, gewinkelt

	Anschluss- technik links, Feld- geräteseite	Elektrischer Anschluss 1, Kabelabgang	Anschluss- technik rechts, Steuerungs- seite	Kabellänge	Teile-Nr.	Typ
	Dose M8x1, A- codiert, EN61076-2- 104	gewinkelt	Offenes Ende	2,5 m	8078230	NEBA-M8W3-U-2.5-N-LE3
				5 m	8078231	NEBA-M8W3-U-5-N-LE3

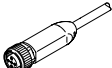
Verbindungsleitung NEBA, Dose M8x1, 3-polig, gerade

	Anschluss- technik links, Feld- geräteseite	Elektrischer Anschluss 1, Kabelabgang	Anschluss- technik rechts, Steuerungs- seite	Kabellänge	Teile-Nr.	Typ
	Dose M8x1, A- codiert, EN61076-2- 104	gerade	Offenes Ende	2,5 m	8078223	NEBA-M8G3-U-2.5-N-LE3
				5 m	8078224	NEBA-M8G3-U-5-N-LE3

Verbindungsleitung NEBA, Dose M12x1, 5-polig, gewinkelt

	Anschluss- technik links, Feld- geräteseite	Elektrischer Anschluss 1, Kabelabgang	Anschluss- technik rechts, Steuerungs- seite	Kabellänge	Teile-Nr.	Typ
	Dose M12x1, A-codiert, EN 61076-2-101	gewinkelt	Offenes Ende	2,5 m	8078245	NEBA-M12W5-U-2.5-N-LE3
				5 m	8078246	NEBA-M12W5-U-5-N-LE3

Verbindungsleitung NEBA, Dose M12x1, 5-polig, gerade

	Anschluss- technik links, Feld- geräteseite	Elektrischer Anschluss 1, Kabelabgang	Anschluss- technik rechts, Steuerungs- seite	Kabellänge	Teile-Nr.	Typ
	Dose M12x1, A-codiert, EN 61076-2-101	gerade	Offenes Ende	2,5 m	8078236	NEBA-M12G5-U-2.5-N-LE3
				5 m	8078237	NEBA-M12G5-U-5-N-LE3