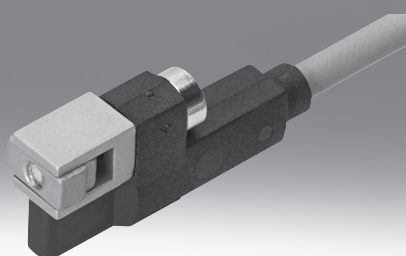


Näherungsschalter SMT-8G

FESTO



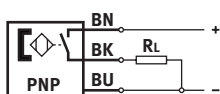
Typenschlüssel

001	Baureihe	
SMT	Näherungsschalter, magnetoresistiv	
002	Bauart	
8	Für T-Nut	
003	Sensorausführung	
G	Längs in Nut einschiebbar, optimiert für Greiferabfrage	
004	Schaltausgang	
NS	3-Draht NPN Schließer	
PS	3-Draht PNP Schließer	
005	Bemessungsbetriebsspannung [V]	
24V	24 V DC	

006	Leitungseigenschaft	
E	Energiekettentauglich/Robotertauglich	
007	Leitungslänge [m]	
0.3	0.3	
2.5	2.5	
008	Kabelabgang	
Q	Quer	
009	Elektrischer Anschluss	
M8D	Kabel mit Stecker M8x1, 3-polig, drehbares Gewinde	
OE	Offenes Ende	

Datenblatt

Allgemeine Technische Daten



- Messprinzip magnetoresistiv
- längs in Nut einschiebbar
- Bauform ideal abgestimmt auf Greiferabfrage

Elektrischer Anschluss 1, Anschlussart	Kabel	Kabel mit Stecker
Bauform	für T-Nut	
Einbaulage	beliebig	
Basierend auf Norm	EN 60947-5-2	
Zulassung	RCM Mark, c UL us - Listed (OL)	
CE-Zeichen (siehe Konformitätserklärung)	nach EU-EMV-Richtlinie, nach EU-RoHS-Richtlinie	
UKCA-Zeichen (siehe Konformitätserklärung) ¹⁾	nach UK Vorschriften für EMV, nach UK RoHS Vorschriften	
Zertifikat ausstellende Stelle	UL E232949	
Anwendungshinweis	https://www.festo.com/Drive-Sensor-Overview	
Eignung zur Produktion von Li-Ionen Batterien	Geeignet für Batterieproduktion mit reduzierten Cu/Zn/Ni Werten (F1a)	
Reinraumtauglichkeit, gemessen nach ISO 14644-14	Statisch installiertes Element, keine sinnvolle Bewertung möglich nach ISO 14644-1	
Werkstoff-Hinweis	RoHS konform	
LABS-Konformität	VDMA24364-B2-L	

1) Bitte entnehmen Sie den Nutzungsbereich der Konformitätserklärung: www.festo.com/catalogue/smt-8-g → Support/Downloads.

Im Falle von Nutzungsbeschränkungen der Geräte in Wohn-, Geschäfts- und Gewerbebereichen, sowie Kleinbetrieben, können weitere Maßnahmen zur Reduzierung der Störaussendung erforderlich sein.

Eingangssignal, Messelement

Messgröße	Position
Messprinzip	magnetoresistiv
Umgebungstemperatur	-20 ... 70°C

Schaltausgang

Schaltausgang	NPN	PNP
Schaltelementfunktion	Schließer	
Spannungsfall	≤2 V	
Induktive Schutzbeschaltung	angepasst auf MZ-, MY-, ME-Spulen	
Max. Ausgangsstrom	100 mA	
Reststrom	≤0,15 mA	≤0,01 mA
Einschaltzeit	≤1 ms	
Ausschaltzeit	≤1 ms	
Wiederholgenauigkeit	0,2	
Max. Schaltfrequenz	150 Hz	
Max. Schaltleistung DC	2,8 W	

Ausgang, weitere Daten

Kurzschlussfestigkeit	ja
Überlastfestigkeit	ja

Elektronik

Bemessungsbetriebsspannung DC	24 V
Betriebsspannungsbereich DC	10 ... 30 V
Restwelligkeit	10%
Verpolungsschutz	für alle elektrischen Anschlüsse

Datenblatt

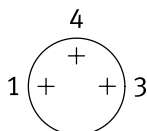
Elektromechanik		
Elektrischer Anschluss 1, Anschlussart	Kabel	Kabel mit Stecker
Elektrischer Anschluss 1, Anschlusstechnik	offenes Ende	M8x1 A-codiert nach EN 61076-2-104
Elektrischer Anschluss 1, Anzahl Pole/Adern	3	
Befestigungsart	geklemmt in T-Nut, längs in Nut einschiebbar	
Elektrischer Anschluss 1, Befestigungsart	–	Schraubverriegelung mit Sechskant SW9 und Längsrändel, drehbar
Elektrischer Anschluss 1, kompatible Befestigungsart	–	Kompatibel mit Schraubverriegelung drehbar/nicht drehbar
Abgangsrichtung Anschluß	quer	
Prüfbedingungen Leitung	Biegeweichselfestigkeit: nach Festo Norm, Prüfbedingungen nach Anfrage, Torsionsfestigkeit: > 300 000 Zyklen, $\pm 270^\circ/0,1$ m, Energiekette: > 5 Millionen Zyklen, Biegeradius 28 mm	
Kabellänge	2,5 m	0,3 m
Werkstoff Kabelmantel	TPE-U(PU)	
Leitungseigenschaft	energiekettentauglich/ robotertauglich	
Farbe Kabelmantel	grau	
Werkstoff Steckkontakte	–	Messing, vergoldet
Aderenden	Aderendhülse	–

Mechanik		
Elektrischer Anschluss 1, Anschlussart	Kabel	Kabel mit Stecker
Befestigungsart	geklemmt in T-Nut, längs in Nut einschiebbar	
Max. Anziehdrehmoment	0,8 Nm	
Werkstoff Gehäuse	Aluminium, PA-verstärkt, hochlegierter Stahl rostfrei	
Farbe Gehäuse	schwarz	
Werkstoff Überwurfmutter	–	
Produktgewicht	30 g	10 g

Anzeige, Bedienung	
Schaltzustandsanzeige	LED gelb

Immission, Emission	
Umgebungstemperatur	-20 ... 70°C
Schutzart	IP65, IP68
Reinraumtauglichkeit, gemessen nach ISO 14644-14	Statisch installiertes Element, keine sinnvolle Bewertung möglich nach ISO 14644-1
Eignung zur Produktion von Li-Ionen Batterien	Geeignet für Batterieproduktion mit reduzierten Cu/Zn/Ni Werten (F1a)

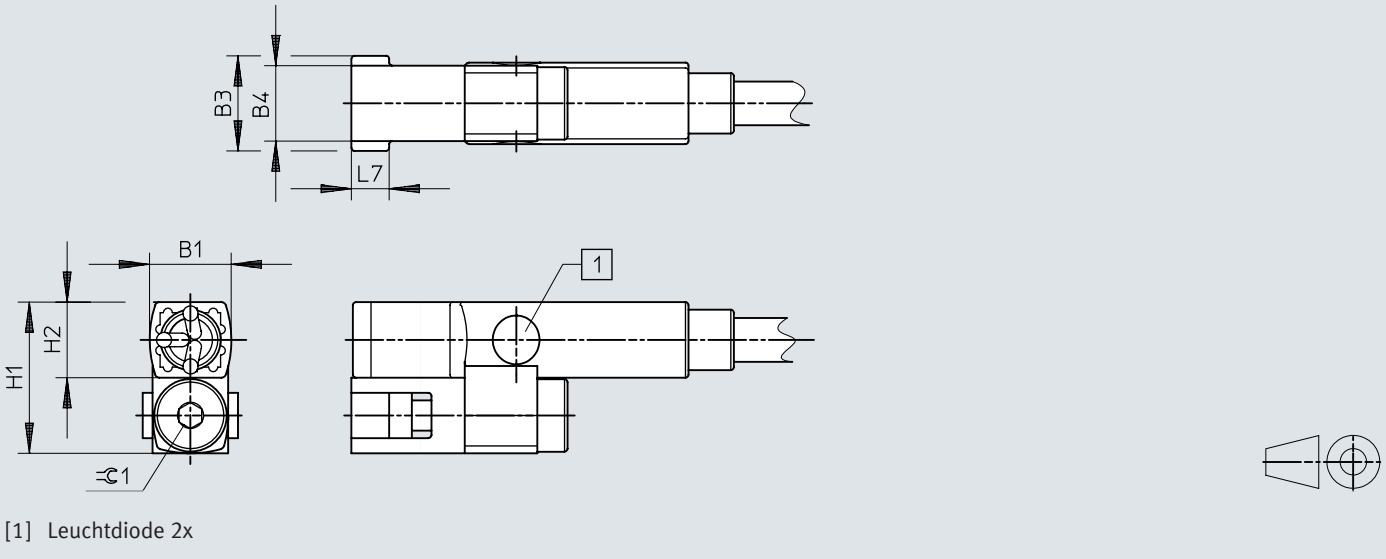
Steckerbelegung nach EN 60947-5-2



Abmessungen

Abmessungen – SMT-8-G

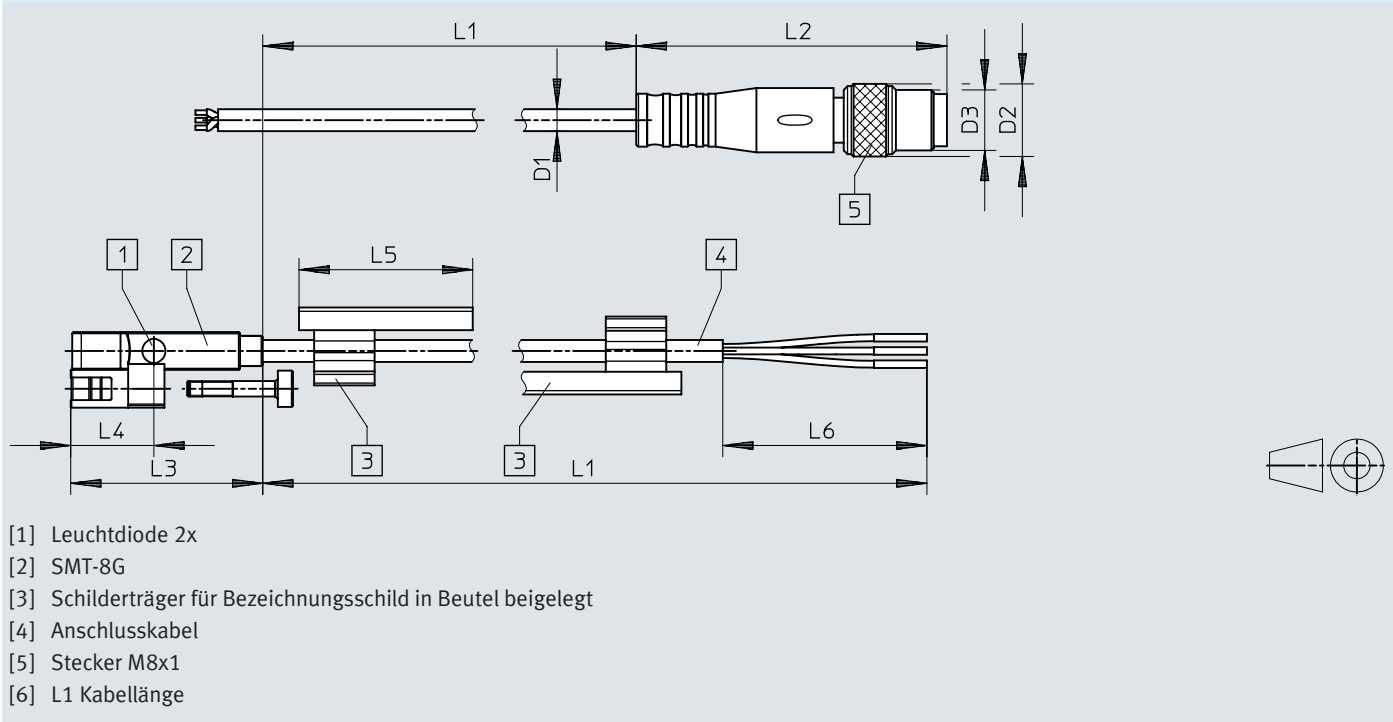
Download CAD-Daten www.festo.com



	B1	B3	B4	H1	H2	L7	⌀ 1
SMT-8G	5,4	6,3	5	10	5	2,5	1,5

Abmessungen

Abmessungen – SMT-8-G, PS, NS Download CAD-Daten www.festo.com

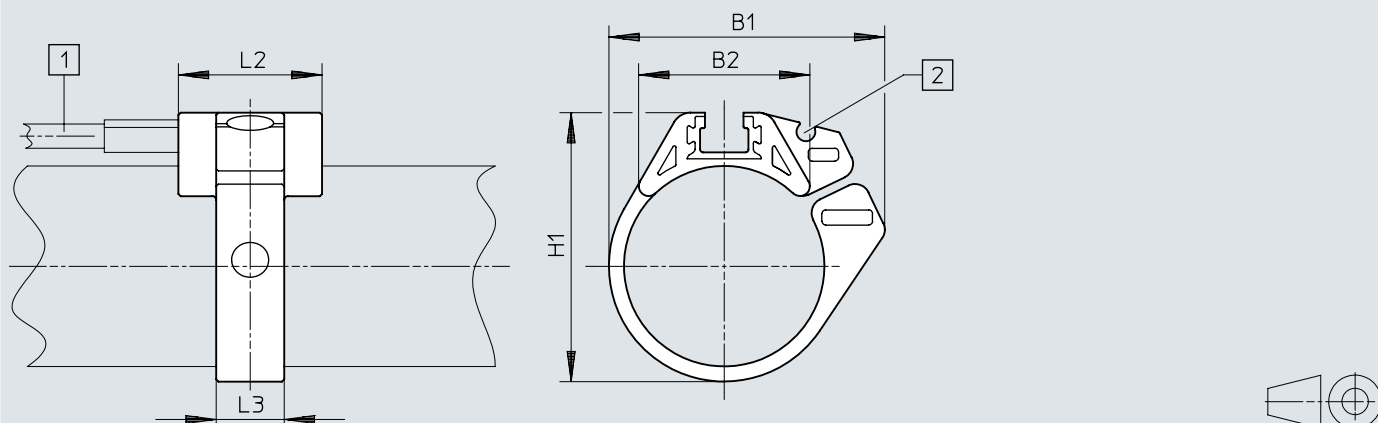


	D1 ø	D2 ø	D3	L1	L2 ±0,4	L3 ±0,3	L4	L5	L6 +5
SMT-8G-PS-...-OE	2,9	–	–	2500 + 70	–	25	10,8	23	50
SMT-8G-PS-...-M8D		9,6	M8x1	300 + 30	41,1				–
SMT-8G-NS-...-OE		–	–	2500 + 70	–				50
SMT-8G-NS-...-M8D		9,6	M8x1	300 + 30	41,1				–

Abmessungen

Abmessungen – Befestigungsbausatz SMBR

Download CAD-Daten www.festo.com



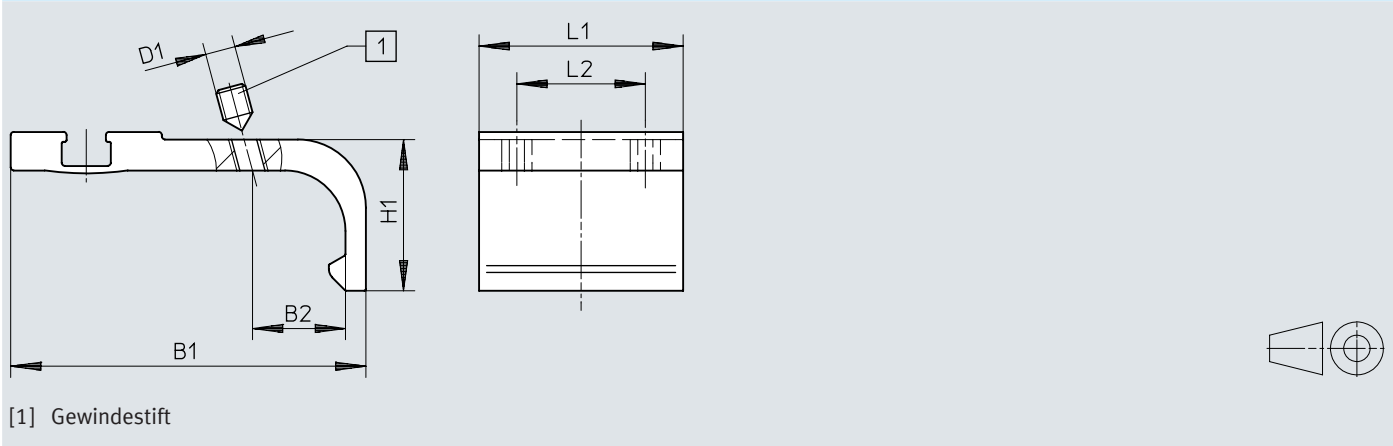
[1] Näherungsschalter SME-8- ..., SMT-8- ...

[2] Führungsnut für Schalterkabel

	B1	B2	H1	L2	L3
SMBR-8-8	18,9	12,3	17,5	19	7
SMBR-8-10	20,4	13,7	19,9	19	7
SMBR-8-12	22,7	14,3	21,9	19	7
SMBR-8-16	28,2	16,9	25,7	19	8
SMBR-8-20	34,5	20,8	30,4	19	9
SMBR-8-25	36,7	22,7	35,6	19	9
SMBR-8-32	41,7	24,6	42,7	19	9
SMBR-8-40	47,1	26,5	50,7	19	9
SMBR-8-50	56,4	28,6	61,5	19	9
SMBR-8-63	69,4	32	74,5	19	9

Abmessungen

Abmessungen – Befestigungsbausatz SMB-8-FENG Download CAD-Daten www.festo.com

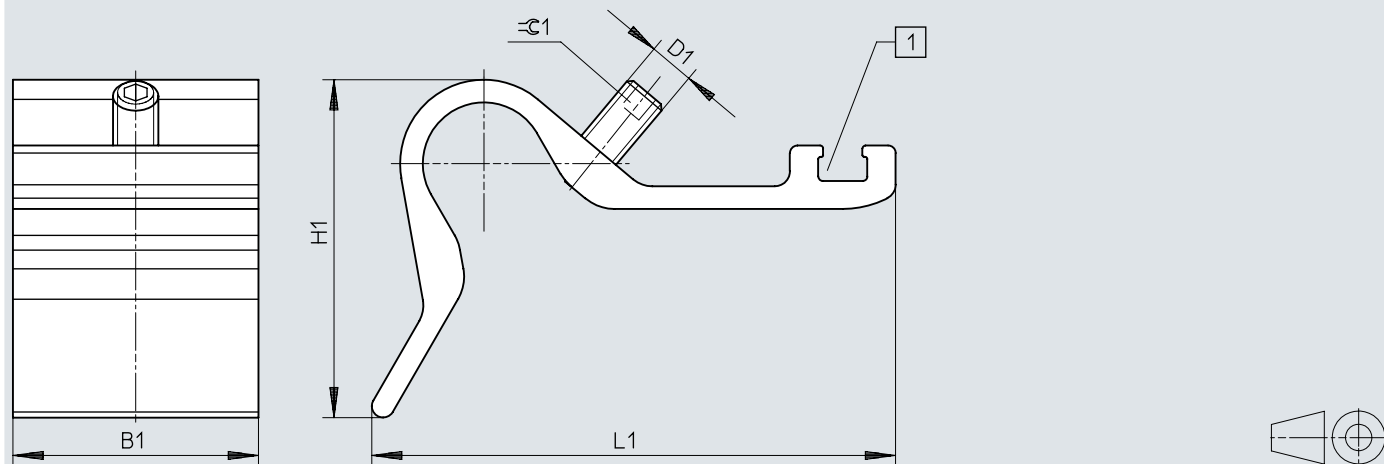


	B1	B2	D1	H1	L1	L2
SMB-8-FENG-32/40	35,1	8,7	M3	15,5	27	17
SMB-8-FENG-50/63	47	12,3	M4	20	27	17
SMB-8-FENG-80/100	64,3	15,7	M5	24,3	27	17

Abmessungen

Abmessungen – Sensorhalter DASP-M4-...-A

Download CAD-Daten www.festo.com



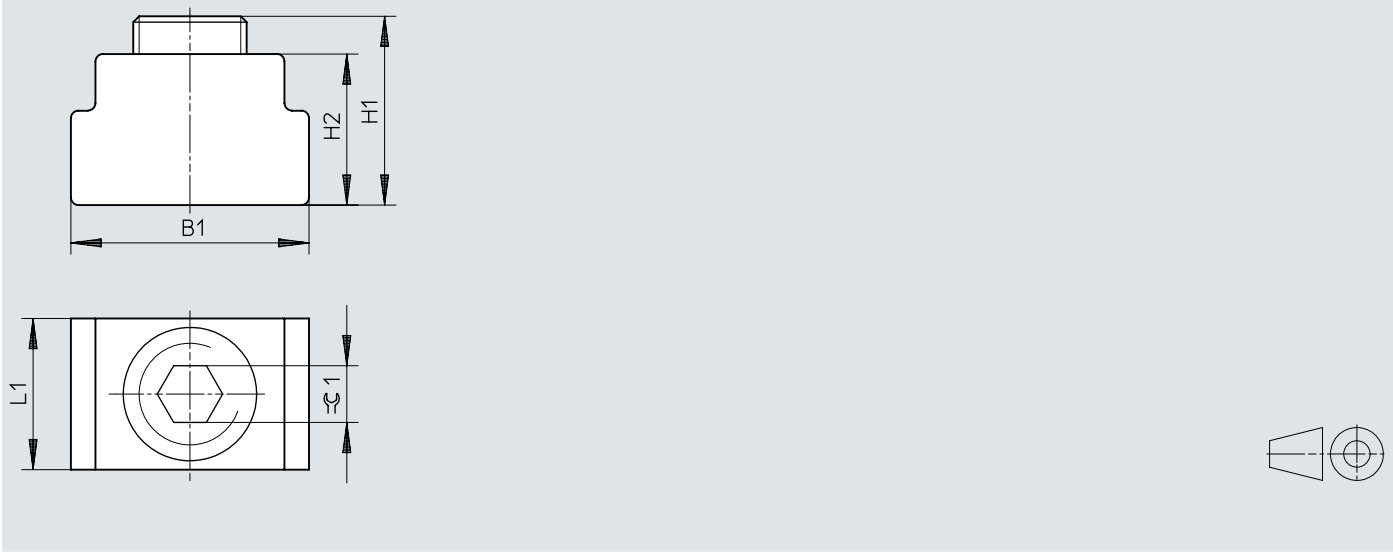
[1] Nut für Näherungsschalter

	B1	D1	H1	L1	±0.1
DASP-M4-125-A	32,5	M5	28	45,4	2,5
DASP-M4-160-A	32,5	M6	44,7	69,4	3
DASP-M4-250-A	32,5	M6	56,3	88	3
DASP-M4-320-A	32,5	M6	56,3	88	3

Abmessungen


Abmessungen – Positionierelement SMM

Download CAD-Daten www.festo.com



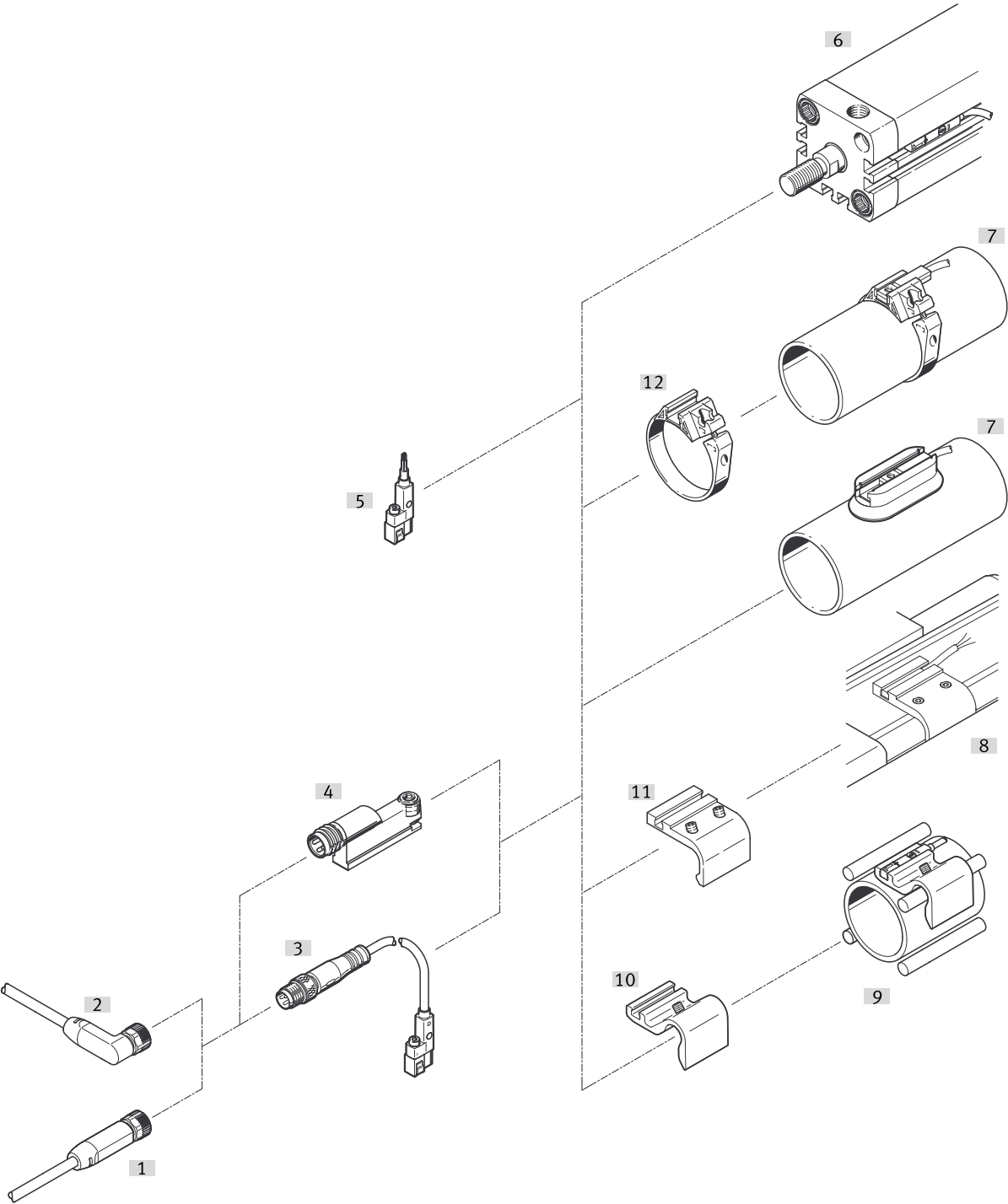
	B1	H1	H2	L1	Ø1
SMM-8	6,3	5,0	4,0	4,0	1,5

Bestellangaben

Bestellangaben SMT-8G					
	Schaltausgang	Elektrischer Anschluss 1, Anschlussart	Kabellänge	Teile-Nr.	Typ
	NPN	Kabel	2,5 m	8065028	SMT-8G-NS-24V-E-2,5Q-OE
		Kabel mit Stecker	0,3 m	8065027	SMT-8G-NS-24V-E-0,3Q-M8D
	PNP	Kabel	2,5 m	547859	SMT-8G-PS-24V-E-2,5Q-OE
		Kabel mit Stecker	0,3 m	547860	SMT-8G-PS-24V-E-0,3Q-M8D

Peripherieübersicht

Peripherieübersicht




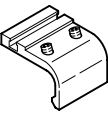
Zubehör		→ Link
Typ/Bestellcode	Beschreibung	
[1]	Verbindungsleitung NEBA-M8	Dose gerade14
[2]	Verbindungsleitung NEBA-M8	Dose gewinkelt15
[3]	SMT-8-G-...-M...	mit Kabel und Stecker🔗 smt-8-g
[4]	SMT-8-SL-...	mit Stecker🔗 smt-8-sl
[5]	SMT-8-G-...-OE	mit Kabel🔗 smt-8-g
[6]	Antriebe mit T-Nut	z. B. ADN🔗 -
[7]	Rundzylinder	z. B. CRDSNU🔗 -
[8]	Normzylinder DSBC	-🔗 -
[9]	Antriebe mit Zug- oder Befestigungsstange	-🔗 -

Peripherieübersicht

Zubehör		→ Link
Typ/Bestellcode	Beschreibung	
[10] Sensorhalter DASP-M4-...	für DSBG-125 ... 320	14
[11] Befestigungsbausatz SMB-8-FENG	–	14
[12] Befestigungsbausatz SMBR	für Rundzylinder	14

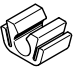
Zubehör

Befestigungsbausatz SMBR			
	Baugröße	Teile-Nr.	Typ
	8	175091	SMBR-8-8
	10	175092	SMBR-8-10
	12	175093	SMBR-8-12
	16	175094	SMBR-8-16
	20	175095	SMBR-8-20
	25	175096	SMBR-8-25
	32	175097	SMBR-8-32
	40	175098	SMBR-8-40
	50	175099	SMBR-8-50
	63	175100	SMBR-8-63

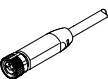
Befestigungsbausatz SMB-8-FENG			
	Werkstoff-Hinweis	Teile-Nr.	Typ
	RoHS konform	175706	SMB-8-FENG-50/63
		175707	SMB-8-FENG-80/100
		175705	SMB-8-FENG-32/40

Sensorhalter DASP-M4-...-A			
	für Kolben-Ø	Teile-Nr.	Typ
	Ø125	1451483	DASP-M4-125-A
	Ø160 - Ø200	1553813	DASP-M4-160-A
	Ø250	1456781	DASP-M4-250-A
	Ø320	3015256	DASP-M4-320-A

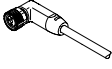
Positionierelement SMM			
	Werkstoff-Hinweis	Teile-Nr.	Typ
	RoHS konform	547941	SMM-8

Befestigungselement SMBK-8			
	Beschreibung	Teile-Nr.	Typ
	zur Fixierung von Verbindungsleitungen	534254	SMBK-8

Bezeichnungsschilder			
	Baugröße	Teile-Nr.	Typ
	4x23 mm	541598	ASLR-L-423

Verbindungsleitung M8x1 Dose gerade					
	Kabelaufbau	Kabellänge	Produktgewicht	Teile-Nr.	Typ
	3 x 0,25 mm²	2,5 m	50 g	8078223	NEBA-M8G3-U-2.5-N-LE3
		5 m	96 g	8078224	NEBA-M8G3-U-5-N-LE3

Zubehör

Verbindungsleitung M8x1 Dose gewinkelt					
	Kabelaufbau	Kabellänge	Produktgewicht	Teile-Nr.	Typ
	3 x 0,25 mm ²	2,5 m	50 g	8078230	NEBA-M8W3-U-2.5-N-LE3
		5 m	96 g	8078231	NEBA-M8W3-U-5-N-LE3