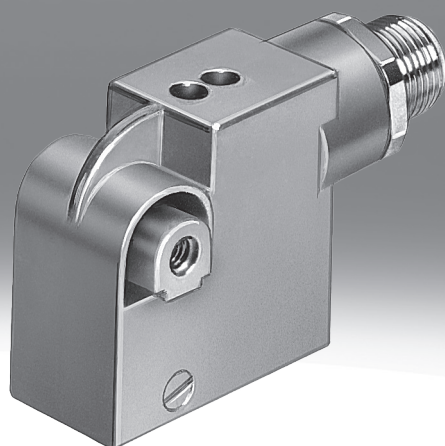


Näherungsschalter SMTSO-1

FESTO



Typenschlüssel

| | | |
|---------|--|--|
| 001 | Baureihe | |
| SMTSO-1 | Näherungsschalter, Blockbauweise, magnetoresistiv, schweißfest | |
| 002 | Schaltausgang, Schaltelementfunktion | |
| PS | PNP, Schließer, 3-adrig | |

| | | |
|-----|------------------------------------|--|
| 003 | Elektrischer Anschluss, Kabellänge | |
| S | Stecker M8x1 | |
| 004 | Schaltzustandsanzeige | |
| LED | Gelbe LED | |
| 005 | Bemessungsbetriebsspannung [V] | |
| 24 | 24 V DC | |

Datenblatt

Allgemeine Technische Daten

| | |
|--|---|
| Bauform | Blockbauweise |
| Einbaulage | beliebig |
| Basierend auf Norm | EN 60947-5-2 |
| Zulassung | RCM Mark |
| CE-Zeichen (siehe Konformitätserklärung) | nach EU-EMV-Richtlinie, nach EU-RoHS-Richtlinie |
| UKCA-Zeichen (siehe Konformitätserklärung) | nach UK Vorschriften für EMV, nach UK RoHS Vorschriften |
| Werkstoff-Hinweis | RoHS konform |
| LABS-Konformität | VDMA24364-B2-L |

Eingangssignal/Messelement

| | |
|---------------------|----------------|
| Messgröße | Position |
| Messprinzip | magnetinduktiv |
| Umgebungstemperatur | -25 ... 70°C |

Schaltausgang

| | |
|-----------------------------|-----------------------------------|
| Schaltausgang | PNP |
| Schaltelementfunktion | Schließer |
| Hysterese | 0,1 ... 1,5 mm |
| Wiederholgenauigkeit | 0,2 mm |
| Einschaltzeit | 35 ms |
| Ausschaltzeit | 20 ms |
| Max. Schaltfrequenz | 20 Hz |
| Max. Ausgangsstrom | 200 mA |
| Max. Schaltleistung DC | 6 W |
| Spannungsfall | 3 V |
| Induktive Schutzbeschaltung | angepasst auf MZ-, MY-, ME-Spulen |

Ausgang weitere Daten

| | |
|-----------------------|-----------|
| Kurzschlussfestigkeit | taktend |
| Überlastfestigkeit | vorhanden |

Elektronik

| | |
|-----------------------------|----------------------------------|
| Betriebsspannungsbereich DC | 10 ... 30 V |
| Restwelligkeit | 10% |
| Verpolungsschutz | für alle elektrischen Anschlüsse |

Elektromechanik

| | |
|--|-------------------------------------|
| Elektrischer Anschluss 1, Anschlussart | Stecker |
| Elektrischer Anschluss 1, Funktion | Schaltausgang, Spannungsversorgung |
| Elektrischer Anschluss 1, Anschlusstechnik | M12x1 A-codiert nach EN 61076-2-101 |
| Elektrischer Anschluss 1, Anzahl Pole/Adern | 3 |
| Elektrischer Anschluss 1, belegte Pole/Adern | 3 |
| Abgangsrichtung Anschluß | längs |

Anzeige/Bedienung

| | |
|-----------------------|----------|
| Schaltzustandsanzeige | LED gelb |
|-----------------------|----------|

Datenblatt

Mechanik

| | |
|--|-------------------------|
| Elektrischer Anschluss 1, Anschlussart | Stecker |
| Befestigungsart | mit Zubehör |
| Produktgewicht | 70 g |
| Werkstoff Gehäuse | PA, PUR, Zink-Druckguss |

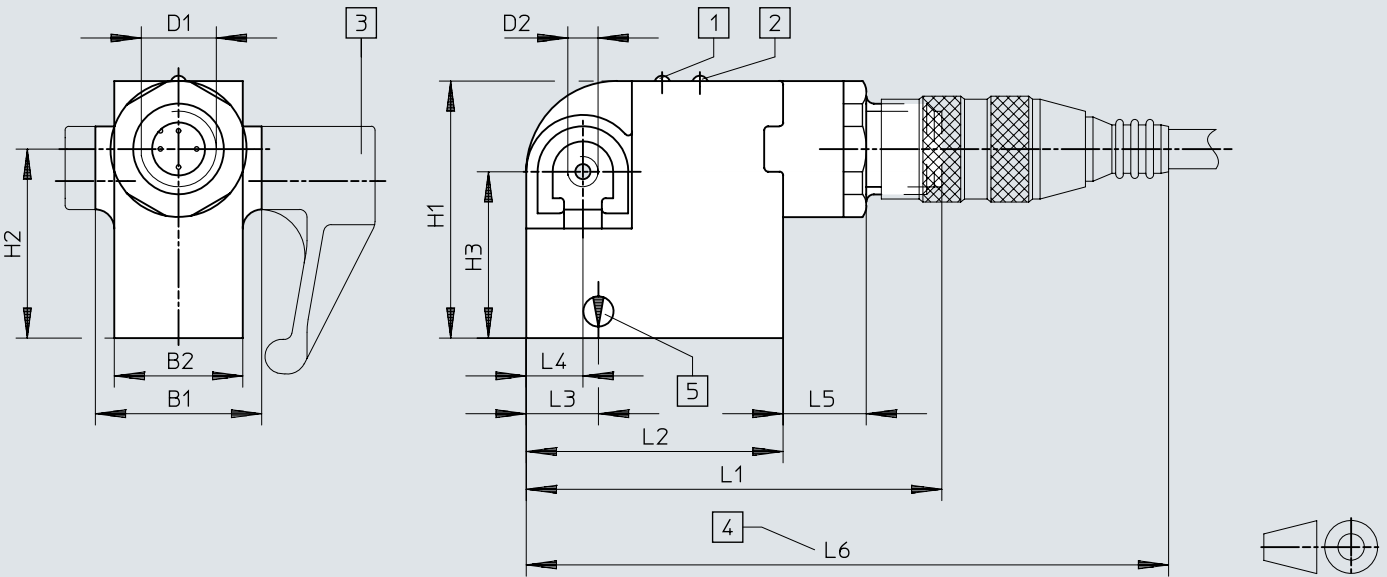
Immission/Emission

| | |
|------------------------------------|------------------------------------|
| Schutzart | IP67 |
| Korrosionsbeständigkeitsklasse KBK | 2 - mäßige Korrosionsbeanspruchung |

Abmessungen

Abmessungen – Stecker M12x1

Download CAD-Daten www.festo.com

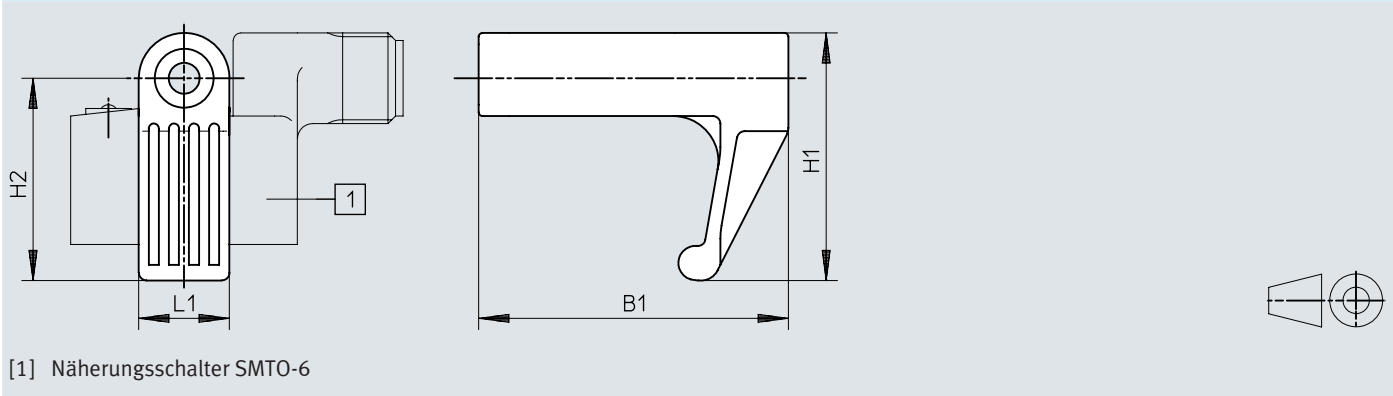


- [1] Betriebsbereitschaftsanzeige LED grün
- [2] Schaltzustand LED gelb
- [3] Befestigungsbausatz SMBT-1
- [4] Einbauraum für Steckdose
- [5] Kennzeichnung Theoretischer Schaltpunkt

| | B1 ±0,25 | B2 +0,8 | D1 | D2 | H1 ±0,3 | H2 ±0,25 | H3 ±0,2 | L1 ±0,6 | L2 ±0,3 | L3 | L4 ±0,2 | L5 ±0,3 | L6 |
|---------------------|-------------|------------|-------|----|------------|-------------|------------|------------|------------|----|------------|------------|-----|
| SMTSO-1-PS-S-LED-24 | 22 | 16,6 | M12x1 | M4 | 34 | 25 | 22 | 55 | 34 | 10 | 7,5 | 11 | ~85 |


Abmessungen

Abmessungen – Befestigungsbausatz SMBT-1 Download CAD-Daten www.festo.com



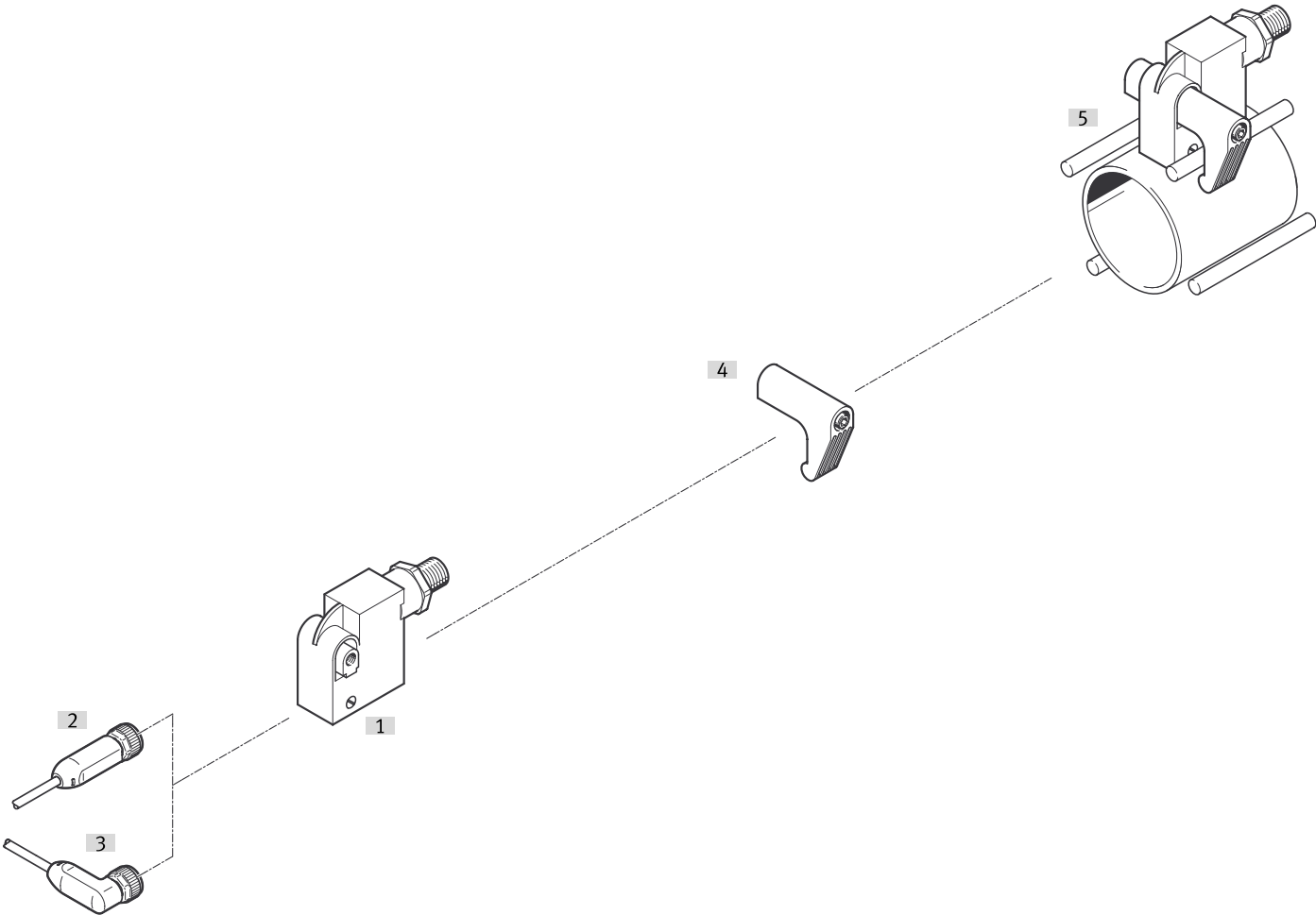
| | | B1 ±0,3 | H1 | H2 ±0,2 | L1 ±0,2 |
|--------|------------|------------|----|------------|------------|
| SMBT-1 | 32 ... 200 | 41 | 33 | 27 | 12 |

Bestellangaben

| Bestellangaben | | | | | |
|---|--|---|---------------|-----------|---------------------|
| | Elektrischer Anschluss 1, Anschlussart | Elektrischer Anschluss 1, Anzahl Pole/Adern | Schaltausgang | Teile-Nr. | Typ |
|  | Stecker | 3 | PNP | 30441 | SMTSO-1-PS-S-LED-24 |

Peripherieübersicht

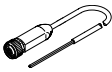
Peripherieübersicht




| Zubehör | | → Link |
|-----------------|--|-------------------------|
| Typ/Bestellcode | Beschreibung | |
| [1] | Näherungsschalter SMTSO-1, magnetoresistiv, schweißfest, mit Stecker M12x1 | smtso-1 |
| [2] | Verbindungsleitung NEBA, Dose M12x1, 3-polig, gerade | 9 |
| [3] | Verbindungsleitung NEBA, Dose, M12x1, 3-polig, gewinkelt | 9 |
| [4] | Befestigungsbausatz SMBT-1 | 9 |
| [5] | Normzylinder DSBG | – |

Zubehör


Verbindungsleitung NEBA, Dose M12x1, 5-polig, gerade

| | Anschluss- technik links, Feld- geräteseite | Elektrischer Anschluss 1, Kabelabgang | Anschluss- technik rechts, Steuerungs- seite | Kabellänge | Teile-Nr. | Typ |
|---|---|---|---|------------|----------------|-------------------------------|
|  | Dose M12x1, A-codiert, EN 61076-2-101 | gerade | Offenes Ende | 2,5 m | 8078236 | NEBA-M12G5-U-2.5-N-LE3 |
| | | | | 5 m | 8078237 | NEBA-M12G5-U-5-N-LE3 |

Verbindungsleitung NEBA, Dose M12x1, 5-polig, gewinkelt

| | Anschluss- technik links, Feld- geräteseite | Elektrischer Anschluss 1, Kabelabgang | Anschluss- technik rechts, Steuerungs- seite | Kabellänge | Teile-Nr. | Typ |
|---|---|---|---|------------|----------------|-------------------------------|
|  | Dose M12x1, A-codiert, EN 61076-2-101 | gewinkelt | Offenes Ende | 2,5 m | 8078245 | NEBA-M12W5-U-2.5-N-LE3 |
| | | | | 5 m | 8078246 | NEBA-M12W5-U-5-N-LE3 |

Befestigungsbausatz SMBT-1

| | Baugröße | LABS-Konformität | RoHS-Zustand | Teile-Nr. | Typ |
|--|----------|------------------|-------------------------------|---------------|---------------|
|  | 1 | VDMA24364-B2-L | RoHS konform ohne Ausnahme | 150002 | SMBT-1 |