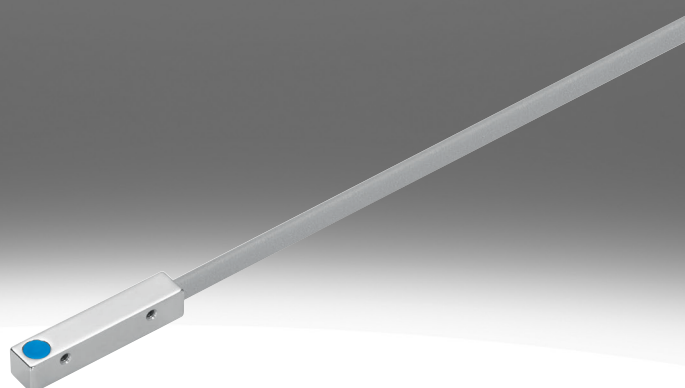


Näherungsschalter SIES-Q

FESTO



Merkmale

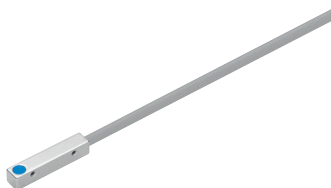
Auf einen Blick

Die zylindrischen Ausführungen werden um quadratische Bauformen in verschiedenen Größen ergänzt. Dank seiner Bauform lässt er sich direkt montieren und ist so extrem platzsparend.

- Quaderförmige Bauform
- Einbau bündig
- LED-Schaltzustandsanzeige

Bauform

[Q5] Quader 5 mm



[Q8] Quader 8 mm



Typenschlüssel

001	Baureihe	
SIES	Näherungsschalter, induktiv, Sonderbauform	
002	Bauform	
Q5	Quader 5 mm	
Q8	Quader 8 mm	
003	Einbauart	
B	Bündig	
004	Schaltein-/Ausgang	
N	NPN	
P	PNP	

005	Schaltelementfunktion	
O	Öffner	
S	Schließer	
006	Elektrischer Anschluss	
K	Offenes Ende	
S	Stecker M8x1, 4-polig	
007	Anzeige	
L	Schaltzustand	

Datenblatt

Allgemeine Technische Daten

- Normschaltabstand
- für Gleichspannung
- quaderförmige Bauform

Baugröße	5x5x25 mm	8x8x40 mm	8x8x59 mm
Entspricht Norm	EN 60947-5-2		
Zulassung	RCM Mark, c UL us - Listed (OL)		
UKCA-Zeichen (siehe Konformitätserklärung)	nach UK Vorschriften für EMV (UK-E), nach UK RoHS Vorschriften (UK-R)		
CE-Zeichen (siehe Konformitätserklärung) ¹⁾	nach EU-EMV-Richtlinie, nach EU-RoHS-Richtlinie		
Werkstoff-Hinweis	–	RoHS konform	
LABS-Konformität	VDMA24364-B2-L		

1) Bitte entnehmen Sie den Nutzungsbereich der Konformitätserklärung: www.festo.com/catalogue/sies → Support/Downloads.

Im Falle von Nutzungsbeschränkungen der Geräte in Wohn-, Geschäfts- und Gewerbebereichen, sowie Kleinbetrieben, können weitere Maßnahmen zur Reduzierung der Störaussendung erforderlich sein.

Eingangssignal, Messelement

Baugröße	5x5x25 mm	8x8x40 mm	8x8x59 mm
Umgebungstemperatur	-25 ... 70°C		

Schaltausgang

Baugröße	5x5x25 mm	8x8x40 mm	8x8x59 mm
Schaltausgang	NPN, PNP		
Schaltelementfunktion	Öffner, Schließer		
Bemessungsschaltabstand	0,8 mm	1,5 mm	
Wiederholgenauigkeit	0,04 mm	0,07 mm	
Gesicherter Schaltabstand	0,64 mm	1,2 mm	
Reduktionsfaktoren	Aluminium = 0,4, Edelstahl St 18/8 = 0,7, Kupfer = 0,3, Messing = 0,4, Stahl St 37 = 1,0	Aluminium = 0,45, Edelstahl St 18/8 = 0,8, Kupfer = 0,4, Messing = 0,55, Stahl St 37 = 1,0	
Hysterese	–		
Max. Schaltfrequenz DC	3.000 Hz	1.500 Hz	
Max. Ausgangsstrom	200 mA		
Spannungsfall	2 V		

Elektronik

Baugröße	5x5x25 mm	8x8x40 mm	8x8x59 mm
Betriebsspannungsbe- reich DC	10 ... 30 V		
Max. Schaltfrequenz	3.000	3.500	
Max. Schaltfrequenz DC	3.000	1.500	
Max. Ausgangsstrom	200		
Spannungsfall	2		
Restwelligkeit	10%		
Leerlaufstrom	≤10 mA		
Kurzschlussfestigkeit	taktend		
Verpolungsschutz	für alle elektrischen Anschlüsse		

Datenblatt

Elektromechanik			
Baugröße	5x5x25 mm	8x8x40 mm	8x8x59 mm
Elektrischer Anschluss	–		
Elektrischer Anschluss 1, Anschlussart	Kabel		Stecker
Elektrischer Anschluss 1, Anschlusstechnik	offenes Ende		M8x1 A-codiert nach EN 61076-2-104
Elektrischer Anschluss 1, Anzahl Pole/Adern	3		
Elektrischer Anschluss 1, belegte Pole/Adern	3		
Elektrischer Anschluss 1, Befestigungsart	–		Rastverriegelung, Schraubverriegelung, nicht drehbar
Elektrischer Anschluss 1, kompatible Befestigungsart	–		Kompatibel mit Rastverriegelung, Kompatibel mit Schraubverriegelung drehbar
Kabellänge	2,5 m		–
Werkstoff Kabelmantel	TPE-U(PUR)		–

Mechanik			
Baugröße	5x5x25 mm	8x8x40 mm	8x8x59 mm
Einbauart	bündig		
Befestigungsart	mit Innengewinde		
Produktgewicht	22 g	39 g	12 g
Werkstoff Gehäuse	Messing, vernickelt	Zink-Druckguss, verchromt, vernickelt	

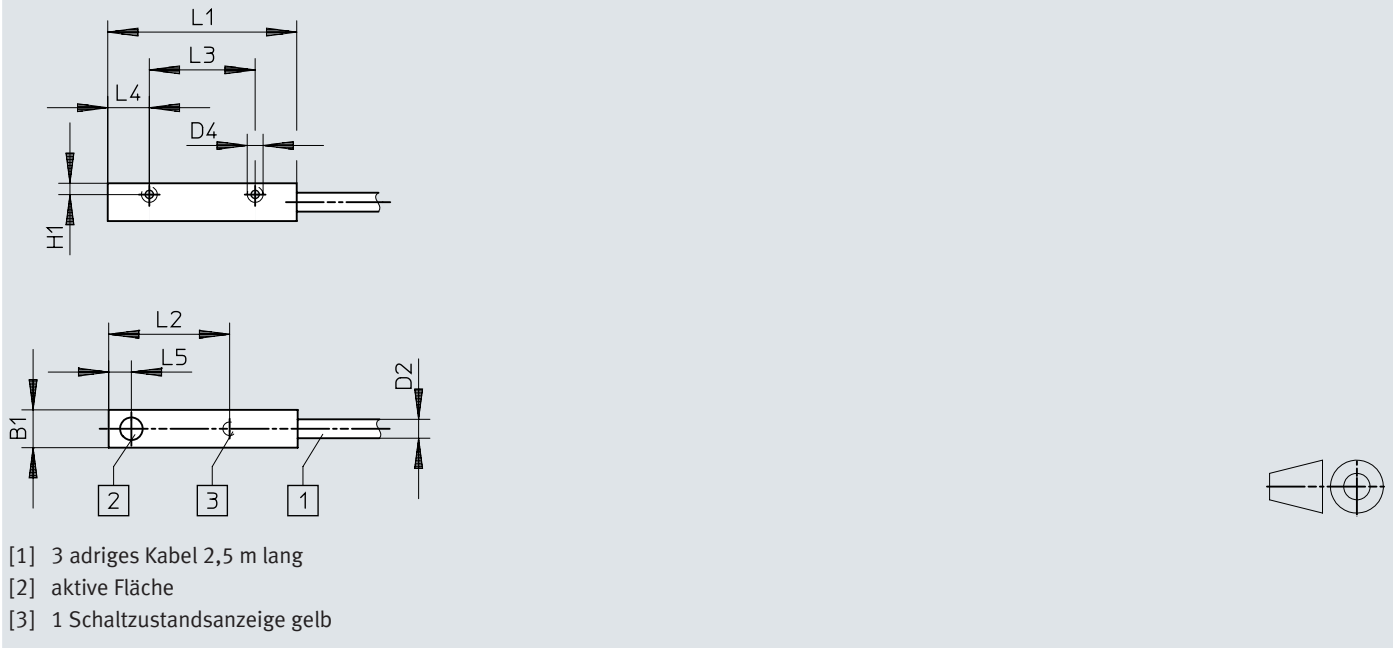
Anzeige, Bedienung			
Baugröße	5x5x25 mm	8x8x40 mm	8x8x59 mm
Schaltzustandsanzeige	LED gelb		

Immission, Emission			
Baugröße	5x5x25 mm	8x8x40 mm	8x8x59 mm
Umgebungstemperatur	-25 ... 70°C		
Schutzart	IP67		
LABS-Konformität	VDMA24364-B2-L		

Abmessungen

Abmessungen – SIES-Q5B, Kabel

Download CAD-Daten www.festo.com

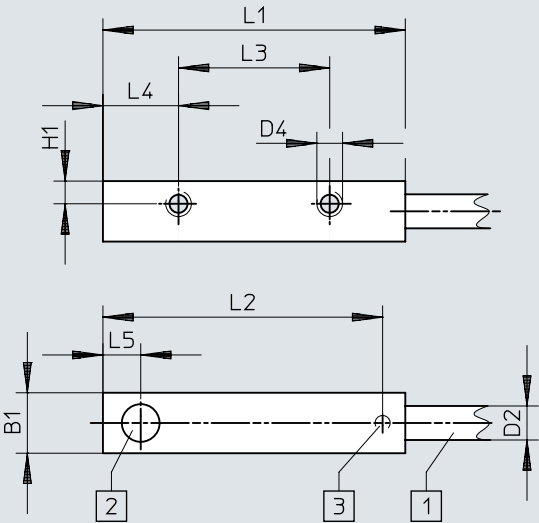


	B1	D2 ø	D4	H1	L1	L2	L3	L4	L5
SIES-Q5B-...-K-L	5	2,5	M1,6	1,5	25	16	14	5,5	3

Abmessungen

Abmessungen – SIES-Q8B, Kabel

Download CAD-Daten www.festo.com



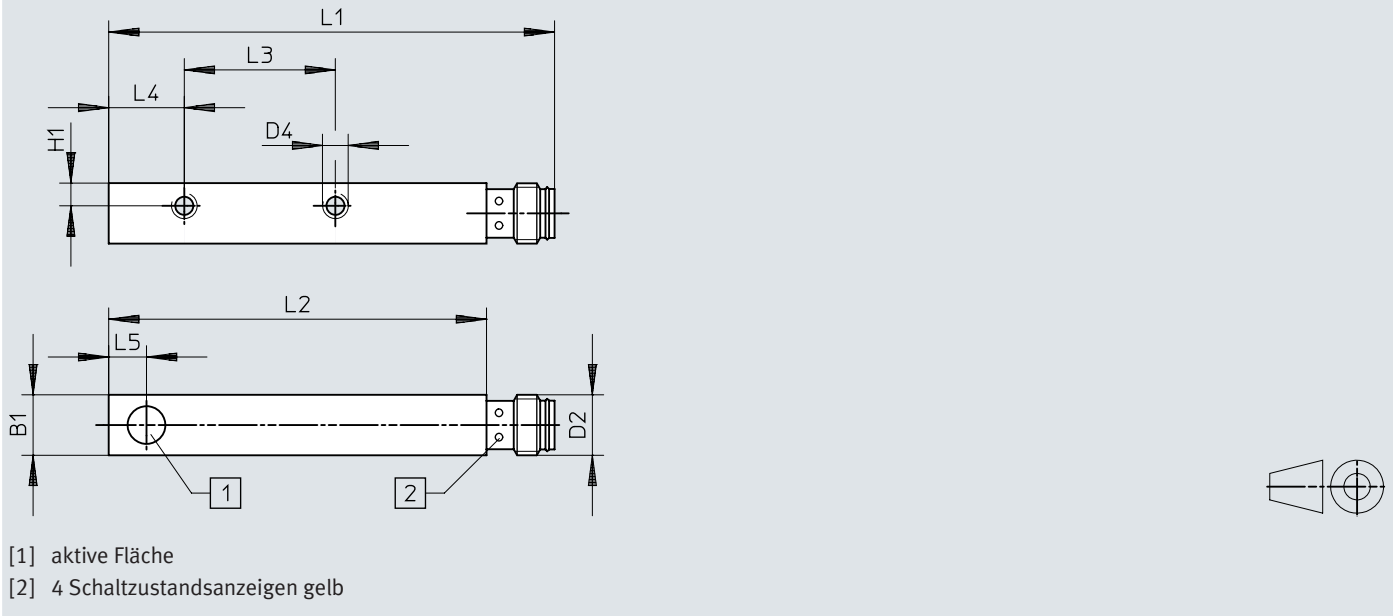
- [1] 3 adriges Kabel 2,5 m lang
- [2] aktive Fläche
- [3] 1 Schaltzustandsanzeige gelb

	B1	D2 Ø	D4	H1	L1	L2	L3	L4	L5
SIES-Q8B-...-K-L	8	3,5	M3	3	40	37	20	10	5

Abmessungen


Abmessungen – Stecker

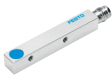
Download CAD-Daten www.festo.com



	B1	D2	D4	H1	L1	L2	L3	L4	L5
SIES-Q8B-...-S-L	8	M8x1	M3	3	59	50	20	10	5

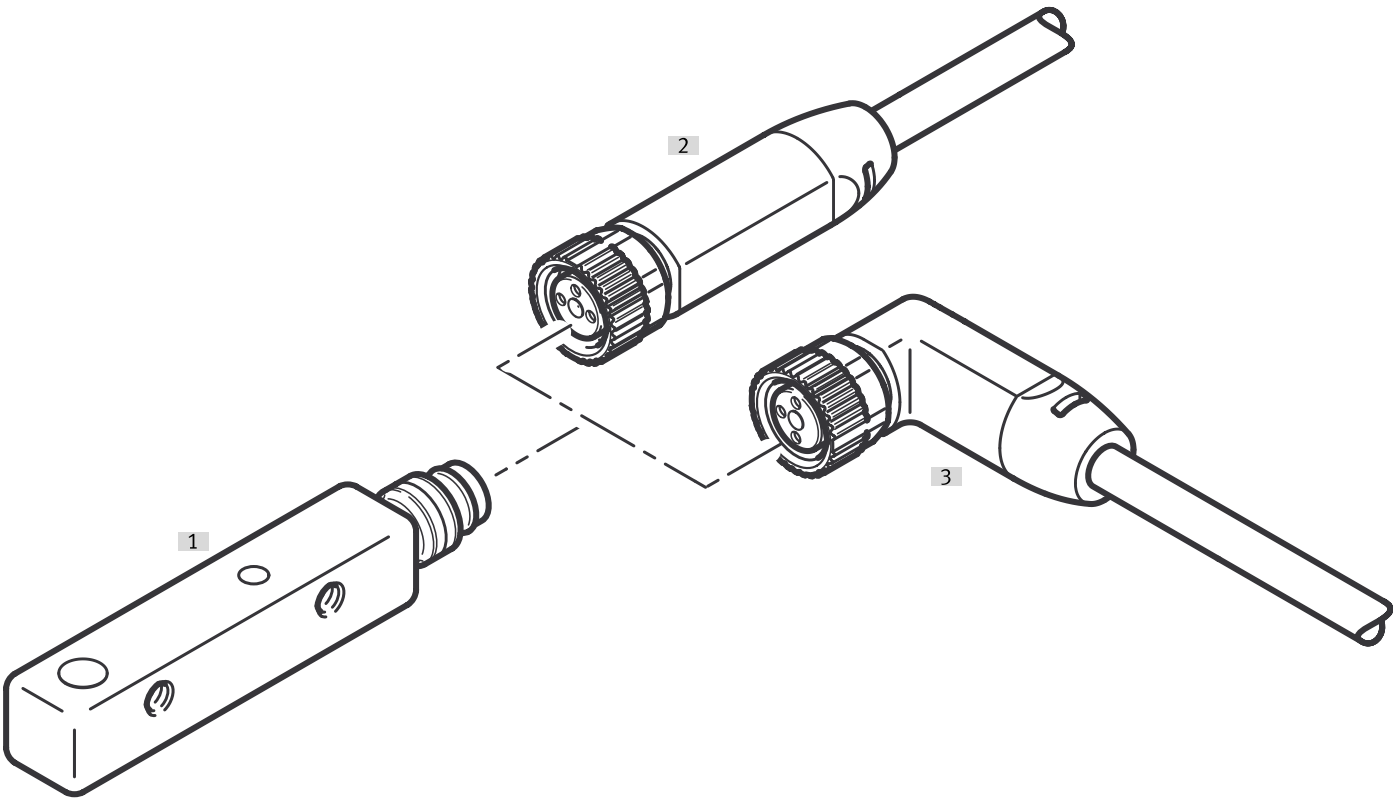
Bestellangaben

5x5x25 mm						
	Bemessungs- schaltabstand	Einbauart	Schaltausgang	Schaltelement- funktion	Teile-Nr.	Typ
	0,8 mm	bündig	NPN	Schließer	178290	SIES-Q5B-NS-K-L
			PNP	Öffner	174549	SIES-Q5B-PO-K-L
				Schließer	178291	SIES-Q5B-PS-K-L

8x8x40 mm						
	Bemessungs- schaltabstand	Einbauart	Schaltausgang	Schaltelement- funktion	Teile-Nr.	Typ
	1,5 mm	bündig	NPN	Schließer	178293	SIES-Q8B-NS-S-L
					178292	SIES-Q8B-NS-K-L
			PNP	Öffner	174552	SIES-Q8B-PO-K-L
					174553	SIES-Q8B-PO-S-L
				Schließer	178294	SIES-Q8B-PS-K-L
					178295	SIES-Q8B-PS-S-L

Peripherieübersicht


Peripherieübersicht SIES-Q8




Zubehör		→ Link
Typ/Bestellcode	Beschreibung	
[1] Näherungsschalter SIES-Q8B-...	–	sies-q8
[2] Verbindungsleitung NEBA	Dose gerade	11
[3] Verbindungsleitung NEBA	Dose gewinkelt	11

Zubehör

Verbindungsleitung M8x1, Dose gerade

	Kabelaufbau	Kabellänge	Produktgewicht	Teile-Nr.	Typ
	3 x 0,25 mm ²	0,5 m	17 g	8078282	NEBA-M8G3-U-0.5-N-M8G3
			23 g	8078278	NEBA-M8G3-U-0.5-N-M12G3
		1 m	22 g	8078222	NEBA-M8G3-U-1-N-LE3
			26 g	8078283	NEBA-M8G3-U-1-N-M8G3
			33 g	8078279	NEBA-M8G3-U-1-N-M12G3
		1,5 m	35 g	8078284	NEBA-M8G3-U-1.5-N-M8G3
		2 m	44 g	8078285	NEBA-M8G3-U-2-N-M8G3
		2,5 m	49 g	8078264	NEBA-M8CG3-U-2.5-N-LE3
			50 g	8078223	NEBA-M8G3-U-2.5-N-LE3
			54 g	8078286	NEBA-M8G3-U-2.5-N-M8G3
			60 g	8078280	NEBA-M8G3-U-2.5-N-M12G3
		5 m	95 g	8078265	NEBA-M8CG3-U-5-N-LE3
			96 g	8078224	NEBA-M8G3-U-5-N-LE3
			100 g	8078287	NEBA-M8G3-U-5-N-M8G3
			107 g	8078281	NEBA-M8G3-U-5-N-M12G3
		10 m	188 g	8078225	NEBA-M8G3-U-10-N-LE3
			192 g	8078288	NEBA-M8G3-U-10-N-M8G3
		20 m	373 g	8078226	NEBA-M8G3-U-20-N-LE3

Verbindungsleitung M8x1, Dose gewinkelt

	Kabelaufbau	Kabellänge	Produktgewicht	Teile-Nr.	Typ
	3 x 0,25 mm ²	0,5 m	17 g	8078298	NEBA-M8W3-U-0.5-N-M8G3
		1 m	26 g	8078299	NEBA-M8W3-U-1-N-M8G3
		2,5 m	49 g	8078266	NEBA-M8CW3-U-2.5-N-LE3
			50 g	8078230	NEBA-M8W3-U-2.5-N-LE3
			54 g	8078300	NEBA-M8W3-U-2.5-N-M8G3
		5 m	95 g	8078267	NEBA-M8CW3-U-5-N-LE3
			96 g	8078231	NEBA-M8W3-U-5-N-LE3
			100 g	8078301	NEBA-M8W3-U-5-N-M8G3
		10 m	189 g	8078232	NEBA-M8W3-U-10-N-LE3