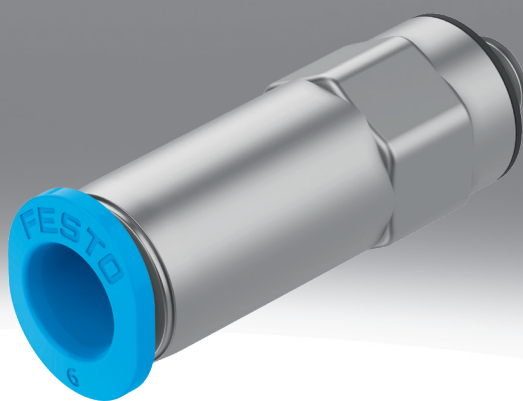


Rotations-Steckverschraubung, Inch QSR

FESTO



Merkmale

Auf einen Blick

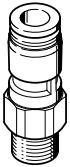
Rotations-Steckverschraubung mit Schwenkanschluss: 360° rotierend mit max. 500 U/min.

- Platzsparender Einbauraum
- Gerade Form, L-Form

Baureihe

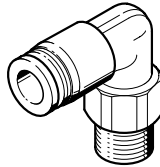
[QSR]

Rotations-Steckverschraubung QSR



[QSRL]

Rotations-Steckverschraubung, L-Form QSRL



Typenschlüssel

001	Baureihe	
QSR	Rotations-Steckverschraubung QSR	
QSRL	Rotations-Steckverschraubung, L-Form QSRL	

002	Pneumatischer Anschluss 1 [Inch]	
3/8	3/8 NPT	
1/8	1/8 NPT	
1/4	1/4 NPT	
1/2	1/2 NPT	

003	Pneumatischer Anschluss 2 [Inch]	
1/2	Steckanschluss 1/2"	
1/4	Steckanschluss 1/4"	
3/8	Steckanschluss 3/8"	
5/16	Steckanschluss 5/16"	
5/32	Steckanschluss 5/32"	

004	Einheitensystem	
U	Imperial	

Datenblatt

Allgemeine Technische Daten

Baugröße	Standard
Konstruktiver Aufbau	Push-Pull-Prinzip
Einbaulage	beliebig
Dichtungsart am Einschraubzapfen	Beschichtung

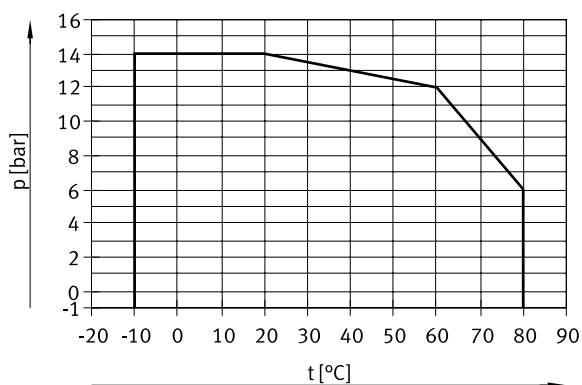
Betriebs- und Umweltbedingungen

Betriebsdruck kompletter Temperaturbereich	-0,95 ... 10 bar
Betriebsmedium	Druckluft nach ISO 8573-1:2010 [7:-:-]
Hinweis zum Betriebs-/Steuermedium	Geölter Betrieb möglich
Umgebungstemperatur	-10 ... 60°C
Korrosionsbeständigkeitsklasse KBK ¹⁾	1 - niedrige Korrosionsbeanspruchung
Maritime Klassifizierung ²⁾	siehe Zertifikat

1) Weitere Informationen www.festo.com/x/topic/kbk

2) Weitere Informationen www.festo.com/catalogue/qs → Support/Downloads

Betriebsdruck p in Abhängigkeit von der Temperatur t



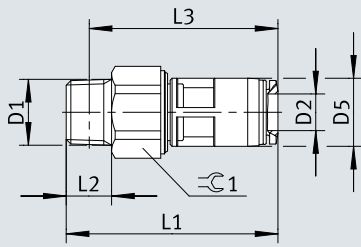
Werkstoffe

Werkstoff Gehäuse	PBT
Werkstoff Lösering	POM
Farbe Lösering	grau
Werkstoff Schlauchdichtung	NBR
Werkstoff Schlauchklemmsegment	hochlegierter Stahl rostfrei
Werkstoff-Hinweis	RoHS konform
LABS-Konformität	VDMA24364-B1/B2-L

Abmessungen

Abmessungen – Rotations-Steckverschraubung QSR

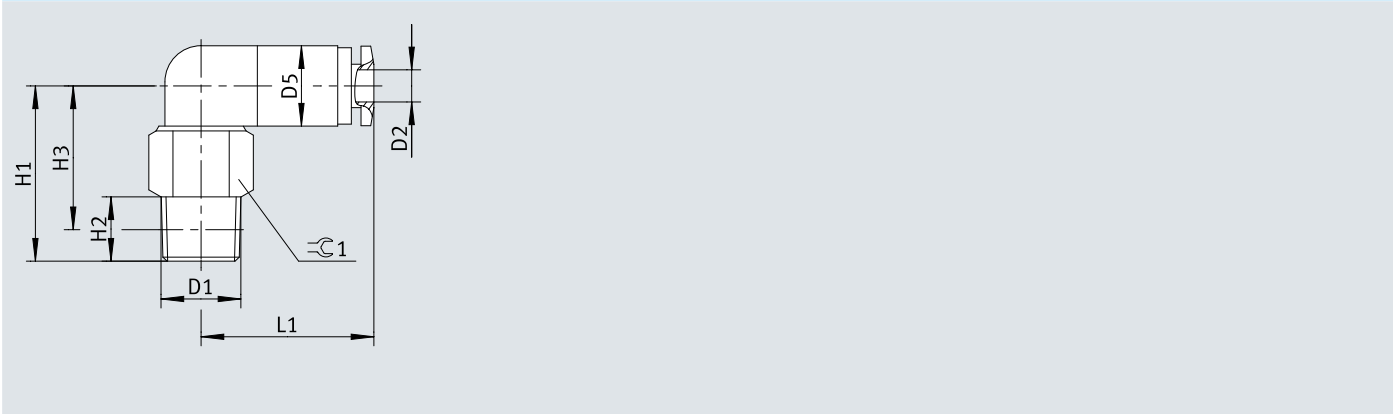
Download CAD-Daten www.festo.com



	D1	D2 [inch]	D5 ø [inch]	L1 [inch]	L2 [inch]	L3 [inch]	±C 1 [inch]
QSR-1/8-1/4-U	1/8-27NPT	1/4	12,5	39	8	34,9	9/16
QSR-1/4-1/4-U	1/4-18NPT	1/4	12,5	41	11	35,2	9/16
QSR-1/8-5/16-U	1/8-27NPT	5/16	14,5	45,3	8	41,2	11/16
QSR-1/4-5/16-U	1/4-18NPT	5/16	14,5	44,3	11	38,5	11/16
QSR-3/8-3/8-U	3/8-18NPT	3/8	18	55,8	12	49,7	7/8
QSR-1/2-1/2-U	1/2-14NPT	1/2	21	63,2	15	55,1	1

Abmessungen


Abmessungen – L-Rotations-Steckverschraubung QSRL Download CAD-Daten www.festo.com




	D1	D2	D5 ø	H1	H2	H3	L1	≈ 1
		[inch]	[inch]	[inch]	[inch]	[inch]	[inch]	[inch]
QSRL-1/8-5/32-U	1/8-27NPT	5/32	10,5	22	8	18	20	1/2
QSRL-1/8-1/4-U	1/8-27NPT	1/4	12,5	24	8	20	23	9/16
QSRL-1/4-1/4-U	1/4-18NPT	1/4	12,5	26	11	20	23	9/16
QSRL-3/8-3/8-U	3/8-18NPT	3/8	17,5	36	12	30,5	32	7/8
QSRL-3/8-1/2-U	3/8-18NPT	1/2	21	42	12	35,5	33	1
QSRL-1/2-1/2-U	1/2-14NPT	1/2	21	42	15	35,5	33	1

Zubehör

Bestellangaben – Rotations-Steckverschraubung QSR

	Pneumatischer Anschluss 1	Pneumatischer Anschluss 2	Nennweite	Produktgewicht	Teile-Nr.	Typ
	Außengewinde 1/8 NPT	für Schlauch Außen-Ø 1/4"	3,4 mm	18 g	153954	QSR-1/8-1/4-U
		für Schlauch Außen-Ø 5/16"	5 mm	34 g	153956	QSR-1/8-5/16-U
	Außengewinde 1/4 NPT	für Schlauch Außen-Ø 1/4"	3,4 mm	23 g	153955	QSR-1/4-1/4-U
		für Schlauch Außen-Ø 5/16"	5 mm	31 g	153957	QSR-1/4-5/16-U
	Außengewinde 3/8 NPT	für Schlauch Außen-Ø 3/8"	6,7 mm	61,6 g	153959	QSR-3/8-3/8-U
	Außengewinde 1/2 NPT	für Schlauch Außen-Ø 1/2"	8 mm	93,3 g	153962	QSR-1/2-1/2-U

Bestellangaben – L-Rotations-Steckverschraubung QSRL

	Pneumatischer Anschluss 1	Pneumatischer Anschluss 2	Farbe Lösering	Teile-Nr.	Typ
	Außengewinde 1/8 NPT	für Schlauch Außen-Ø 5/32"	grau	153963	QSRL-1/8-5/32-U
		für Schlauch Außen-Ø 1/4"		153966	QSRL-1/8-1/4-U
	Außengewinde 1/4 NPT			153967	QSRL-1/4-1/4-U
	Außengewinde 3/8 NPT	für Schlauch Außen-Ø 3/8"		153971	QSRL-3/8-3/8-U
		für Schlauch Außen-Ø 1/2"		153973	QSRL-3/8-1/2-U
	Außengewinde 1/2 NPT			153974	QSRL-1/2-1/2-U