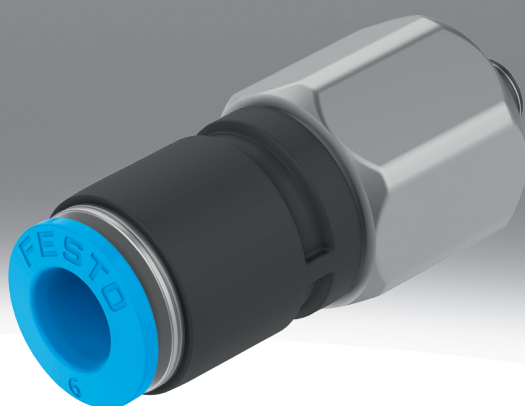


## Rotations-Steckverschraubung QSR

**FESTO**



## Merkmale

### Auf einen Blick

Rotations-Steckverschraubung mit Schwenkanschluss: 360° rotierend mit max. 500 U/min.

- Platzsparender Einbauraum
- Gerade Form, L-Form

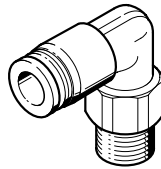
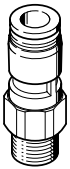
### Baureihe

[QSR]

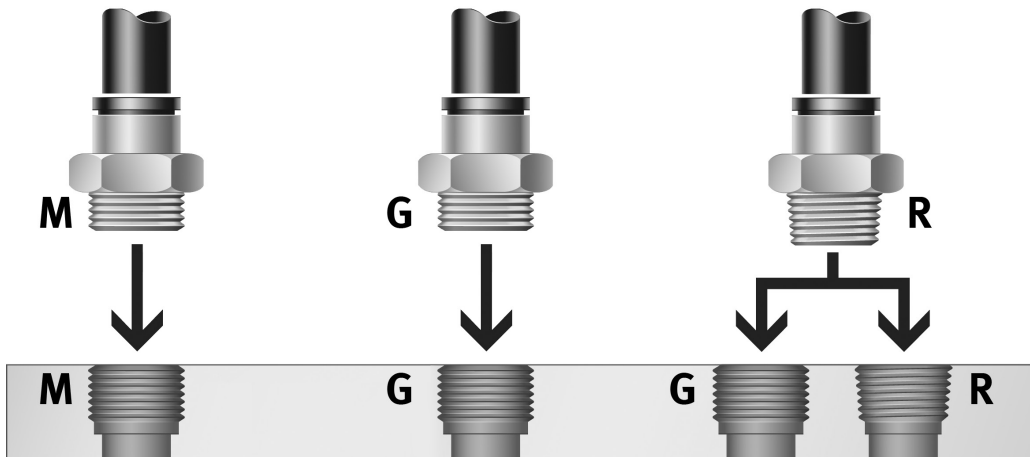
Rotations-Steckverschraubung QSR

[QSRL]

Rotations-Steckverschraubung, L-Form QSRL



### Pneumatischer Anschluss 1



Steckanschlüsse für verschiedene Schlauch-Außendurchmesser können kombiniert werden mit Steckanschlüssen, Steckhülsen, metrischen Außengewinden, R- und G-Außengewinden.

Welche Verschraubung passt in welches Gewinde?

- Metrisches Gewinde: Gewinde sind mit G-Gewinden vergleichbar und werden in metrisch zylindrische Gewinde montiert. Dichtigkeit wird durch einen gekammerten O-Ring gewährleistet.
- G-Gewinde nach ISO 228-1: kürzeres Gewinde, konstante Einbautiefe, austauschbarer Dichtring, stirnseitige Abdichtung, mehrmals wiederverwendbar durch austauschbaren Dichtring.
- R-Gewinde nach EN 10226-1 und ISO 7/1: selbstsicherndes Gewinde, Abdichtung auf dem Gewinde, keine zusätzliche Dichtfläche erforderlich, kleinere Einbaumaße, da kein Absatz für Dichtfläche, bis zu 5 mal wiederverwendbar. In der Kombination R-Außengewinde zu G-Innengewinde kann es bei unsauber hergestelltem oder in ungünstiger Grenztoleranz liegendem G-Innengewinde zu Leckage kommen. Hier ist dann eine zusätzliche Abdichtung z. B. mit Dichtband erforderlich.

# Typenschlüssel

<b>001</b>	<b>Baureihe</b>	
<b>QSR</b>	Rotations-Steckverschraubung QSR	
<b>QSRL</b>	Rotations-Steckverschraubung, L-Form QSRL	

<b>002</b>	<b>Pneumatischer Anschluss 1</b>	
<b>1/8</b>	Außengewinde R1/8	
<b>1/4</b>	Außengewinde R1/4	
<b>3/8</b>	Außengewinde R3/8	
<b>1/2</b>	Außengewinde R1/2	
<b>G1/8</b>	Außengewinde G1/8	
<b>G1/4</b>	Außengewinde G1/4	
<b>G3/8</b>	Außengewinde G3/8	
<b>G1/2</b>	Außengewinde G1/2	
<b>M5</b>	Außengewinde M5	

<b>003</b>	<b>Pneumatischer Anschluss 2</b>	
<b>4</b>	Steckanschluss 4 mm	
<b>6</b>	Steckanschluss 6 mm	
<b>8</b>	Steckanschluss 8 mm	
<b>10</b>	Steckanschluss 10 mm	
<b>12</b>	Steckanschluss 12 mm	

# Datenblatt

## Allgemeine Technische Daten

Pneumatischer Anschluss 2	für Schlauch Außen-Ø 4 mm	für Schlauch Außen-Ø 6 mm	für Schlauch Außen-Ø 8 mm	für Schlauch Außen-Ø 10 mm	für Schlauch Außen-Ø 12 mm
Baugröße	Standard				
Konstruktiver Aufbau	Push-Pull-Prinzip				
Einbaulage	beliebig				
Dichtungsart am Einschraubzapfen <sup>1)</sup>	Beschichtung, Dichtring				
Max. Drehzahl	500 1/min		400 1/min	300 1/min	200 ... 250 1/min

1) Dichtring (G-Gewinde), Beschichtung (R-Gewinde)

## Nenn-Anziehdrehmoment

Pneumatischer Anschluss 1	Außengewinde M5	Außengewinde G1/8	Außengewinde G1/4	Außengewinde G3/8	Außengewinde G1/2	Außengewinde R1/8	Außengewinde R1/4	Außengewinde R3/8	Außengewinde R1/2
Nenn-Anziehdrehmoment	1,2 Nm	5,4 Nm	9 Nm	15,5 Nm	26 Nm	7 Nm	9 Nm	15,5 Nm	26 Nm

## Max. Drehzahl und Radialmoment

Pneumatischer Anschluss 2	für Schlauch Außen-Ø 4 mm	für Schlauch Außen-Ø 6 mm	für Schlauch Außen-Ø 8 mm	für Schlauch Außen-Ø 10 mm	für Schlauch Außen-Ø 12 mm
Max. Drehzahl <sup>1)</sup>	500 1/min		400 1/min	300 1/min	200 1/min
Max. Radialmoment	0,006 Nm	0,012 Nm	0,015 Nm	0,02 Nm	0,025 Nm

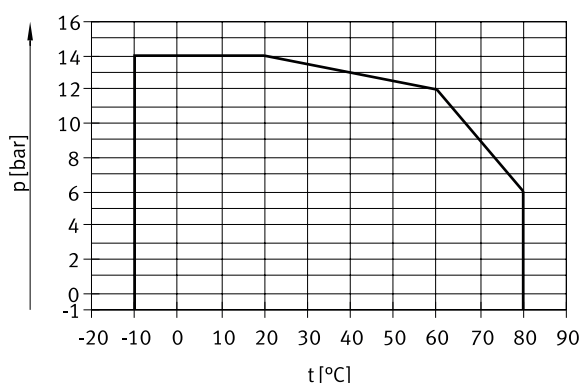
1) 250 1/min bei Schlauch-Außen-Ø 12 mm und R-Gewinde

## Betriebs- und Umweltbedingungen

Betriebsdruck kompletter Temperaturbereich	-0,95 ... 6 bar
Temperaturabhängiger Betriebsdruck	-0,95 ... 14 bar
Betriebsmedium	Druckluft nach ISO 8573-1:2010 [7:-:-]
Hinweis zum Betriebs-/Steuermedium	Geölter Betrieb möglich
Umgebungstemperatur	0 ... 60°C
Korrosionsbeständigkeitsklasse KBK <sup>1)</sup>	1 - niedrige Korrosionsbeanspruchung

1) Weitere Informationen [www.festo.com/x/topic/kbk](http://www.festo.com/x/topic/kbk)

## Betriebsdruck p in Abhängigkeit von der Temperatur t

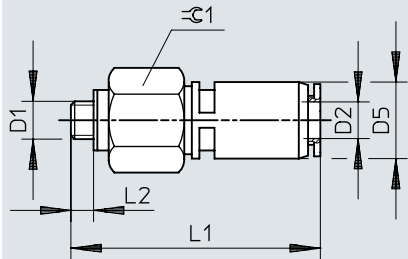


# Datenblatt

Werkstoffe	
Werkstoff Gehäuse	PBT
Werkstoff Lösering	POM
Werkstoff Schlauchdichtung	NBR
Werkstoff Schlauchklemmsegment	hochlegierter Stahl rostfrei
Werkstoff-Hinweis	RoHS konform
LABS-Konformität	VDMA24364-B1/B2-L

Abmessungen

Abmessungen – Rotations-Steckverschraubung QSR, M-Gewinde Download CAD-Daten [www.festo.com](http://www.festo.com)

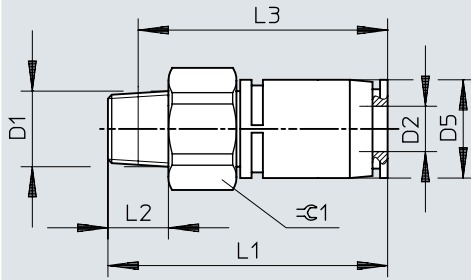


	D1	D2 ø	D5 ø	L1	L2	⌀
QSR-M5-4	M5	4	10	33,1	3,5	12
QSR-M5-6		6	12,5	36,7	3,5	14

# Abmessungen

## Abmessungen – Rotations-Steckverschraubung QSR, R-Gewinde

Download CAD-Daten [www.festo.com](http://www.festo.com)

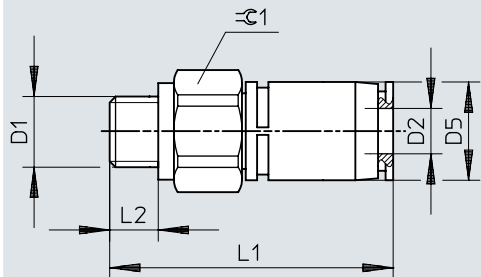


	D1	D2 Ø	D5 Ø	L1	L2	L3	1/4
QSR-1/8-4	R1/8	4	10	34,1	8	30,1	12
QSR-1/8-6		6	12,5	36,9	8	32,9	14
QSR-1/8-8		8	14,5	45,3	8	41,3	17
QSR-1/4-6	R1/4	6	12,5	38,9	11	32,8	14
QSR-1/4-8		8	14,5	44,3	11	38,3	17
QSR-3/8-8	R3/8	8	14,5	44,3	12	38	17
QSR-3/8-10		10	18	55,8	12	49,5	22
QSR-3/8-12		12	21	63,2	12	56,9	24
QSR-1/2-12	R1/2	12	21	63,2	15	55	24

## Abmessungen

### Abmessungen – Rotations-Steckverschraubung QSR, G-Gewinde

Download CAD-Daten [www.festo.com](http://www.festo.com)



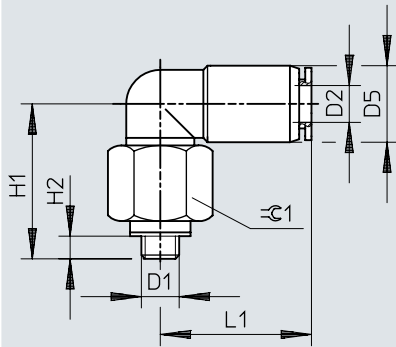
	D1	D2 Ø	D5 Ø	L1	L2	⌀
QSR-G1/8-4	G1/8	4	10	33,1	5,1	13
QSR-G1/8-6		6	12,5	35,9	5,1	14
QSR-G1/8-8		8	14,5	44,3	5,1	17
QSR-G1/4-6	G1/4	6	12,5	35,4	5,6	17
QSR-G1/4-8		8	14,5	40,8	5,6	17
QSR-G3/8-8	G3/8	8	14,5	41,3	6,6	19
QSR-G3/8-10		10	18	53,8	6,6	22
QSR-G3/8-12		12	21	60,2	6,6	23,8
QSR-G1/2-12	G1/2	12	21	58,2	7,6	23,8



# Abmessungen

## Abmessungen – L-Rotations-Steckverschraubung QSRL, M-Gewinde

Download CAD-Daten [www.festo.com](http://www.festo.com)

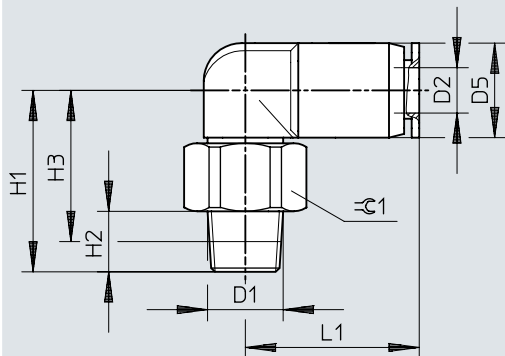


	D1	D2 ø	D5 ø	H1	H2	L1	≡G
QSRL-M5-4	M5	4	10	21	3,5	19,7	12
QSRL-M5-6		6	12,5	23,8	3,5	22,8	14

## Abmessungen

### Abmessungen – L-Rotations-Steckverschraubung QSRL, R-Gewinde

Download CAD-Daten [www.festo.com](http://www.festo.com)

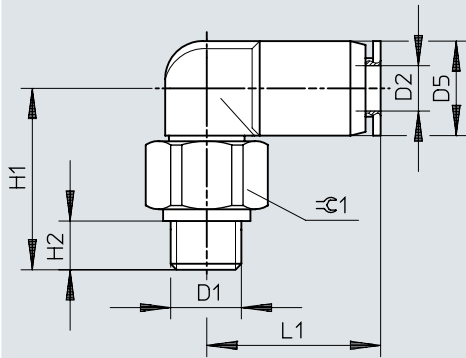


	D1	D2 Ø	D5 Ø	H1	H2	H3	L1	≡
QSRL-1/8-4	R1/8	4	10	23	8	18	20	12
QSRL-1/8-6		6	12,5	24	8	20	23	14
QSRL-1/8-8		8	14,5	31,5	8	27,5	26	17
QSRL-1/4-6	R1/4	6	12,5	26	11	20	23	14
QSRL-1/4-8		8	14,5	30,5	11	24,5	26	17
QSRL-3/8-8	R3/8	8	14,5	30,5	12	24	26	17
QSRL-3/8-10		10	17,5	36	12	29,5	30	22
QSRL-3/8-12		12	21	41,5	12	35	33	24
QSRL-1/2-12	R1/2	12	21	41,5	15	33,5	33	24

# Abmessungen


## Abmessungen – L-Rotations-Steckverschraubung QSRL, G-Gewinde

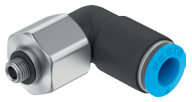
Download CAD-Daten [www.festo.com](http://www.festo.com)



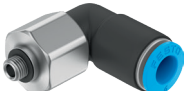
	D1	D2 Ø	D5 Ø	H1	H2	L1	≡G
QSRL-G1/8-4	G1/8	4	10	21	5,1	19,7	13
QSRL-G1/8-6		6	12,5	23	5,1	22,8	14
QSRL-G1/8-8		8	14,5	30,5	5,1	25,7	17
QSRL-G1/4-6	G1/4	6	12,5	22,5	5,6	22,8	17
QSRL-G1/4-8		8	14,5	27	5,6	25,7	17
QSRL-G3/8-8	G3/8	8	14,5	27,5	6,6	25,7	19
QSRL-G3/8-10		10	17,5	33,3	6,6	29,5	22
QSRL-G3/8-12		12	21	38,5	6,6	32,7	24
QSRL-G1/2-12	G1/2	12	21	36,5	7,6	32,7	24

# Bestellangaben

Bestellangaben – Rotations-Steckverschraubung QSR						
	Pneumatischer Anschluss 1	Pneumatischer Anschluss 2	Nennweite	Produktge- wicht	Teile-Nr.	Typ
	Außengewinde M5	für Schlauch Außen-Ø 4 mm	1,6 mm	13 g	153526	QSR-M5-4
		für Schlauch Außen-Ø 6 mm		19 g	153527	QSR-M5-6
	Außengewinde G1/8	für Schlauch Außen-Ø 4 mm	2,1 mm	15 g	186276	QSR-G1/8-4
		für Schlauch Außen-Ø 6 mm	3,4 mm	17 g	186277	QSR-G1/8-6
		für Schlauch Außen-Ø 8 mm	5 mm	33 g	186279	QSR-G1/8-8
	Außengewinde G1/4	für Schlauch Außen-Ø 6 mm	3,4 mm	25 g	186278	QSR-G1/4-6
		für Schlauch Außen-Ø 8 mm	5 mm	30 g	186280	QSR-G1/4-8
	Außengewinde G3/8	für Schlauch Außen-Ø 8 mm	6,7 mm	40 g	186281	QSR-G3/8-8
		für Schlauch Außen-Ø 10 mm		60 g	186282	QSR-G3/8-10
	Außengewinde G1/2	für Schlauch Außen-Ø 10 mm	8 mm	78 g	186283	QSR-G3/8-12
		für Schlauch Außen-Ø 12 mm		89 g	186284	QSR-G1/2-12
	Außengewinde R1/8	für Schlauch Außen-Ø 4 mm	2,1 mm	14 g	153401	QSR-1/8-4
		für Schlauch Außen-Ø 6 mm	3,4 mm	18 g	153402	QSR-1/8-6
		für Schlauch Außen-Ø 8 mm	5 mm	34 g	153404	QSR-1/8-8
	Außengewinde R1/4	für Schlauch Außen-Ø 6 mm	3,4 mm	23 g	153403	QSR-1/4-6
		für Schlauch Außen-Ø 8 mm	5 mm	32 g	153405	QSR-1/4-8
	Außengewinde R3/8	für Schlauch Außen-Ø 8 mm	6,7 mm	39 g	153406	QSR-3/8-8
		für Schlauch Außen-Ø 10 mm		61 g	153407	QSR-3/8-10
	Außengewinde R1/2	für Schlauch Außen-Ø 10 mm	8 mm	82 g	153408	QSR-3/8-12
		für Schlauch Außen-Ø 12 mm		89 g	153409	QSR-1/2-12

Bestellangaben – L-Rotations-Steckverschraubung QSRL						
	Pneumatischer Anschluss 1	Pneumatischer Anschluss 2	Nennweite	Produktge- wicht	Teile-Nr.	Typ
	Außengewinde M5	für Schlauch Außen-Ø 4 mm	1,4 mm	13 g	153529	QSRL-M5-4
		für Schlauch Außen-Ø 6 mm	1,6 mm	20 g	153530	QSRL-M5-6
	Außengewinde G1/8	für Schlauch Außen-Ø 4 mm	1,9 mm	15 g	186285	QSRL-G1/8-4
		für Schlauch Außen-Ø 6 mm	3,1 mm	18 g	186286	QSRL-G1/8-6
		für Schlauch Außen-Ø 8 mm	4,6 mm	35 g	186288	QSRL-G1/8-8
	Außengewinde G1/4	für Schlauch Außen-Ø 6 mm	3,1 mm	25 g	186287	QSRL-G1/4-6
		für Schlauch Außen-Ø 8 mm	4,6 mm	31 g	186289	QSRL-G1/4-8
	Außengewinde G3/8	für Schlauch Außen-Ø 8 mm	6,2 mm	41 g	186290	QSRL-G3/8-8
		für Schlauch Außen-Ø 10 mm		59 g	186291	QSRL-G3/8-10
	Außengewinde R1/2	für Schlauch Außen-Ø 10 mm	7,4 mm	81 g	186292	QSRL-G3/8-12
		für Schlauch Außen-Ø 12 mm				

# Bestellangaben

Bestellangaben – L-Rotations-Steckverschraubung QSRL						
	Pneumatischer Anschluss 1	Pneumatischer Anschluss 2	Nennweite	Produktgewicht	Teile-Nr.	Typ
	Außengewinde G1/2	für Schlauch Außen-Ø 12 mm	7,4 mm	81 g	<b>186293</b>	<b>QSRL-G1/2-12</b>
	Außengewinde R1/8	für Schlauch Außen-Ø 4 mm	1,8 mm	15 g	<b>153410</b>	<b>QSRL-1/8-4</b>
		für Schlauch Außen-Ø 6 mm	3,1 mm	19 g	<b>153411</b>	<b>QSRL-1/8-6</b>
		für Schlauch Außen-Ø 8 mm	4,6 mm	33 g	<b>153413</b>	<b>QSRL-1/8-8</b>
	Außengewinde R1/4	für Schlauch Außen-Ø 6 mm	3,1 mm	23 g	<b>153412</b>	<b>QSRL-1/4-6</b>
		für Schlauch Außen-Ø 8 mm	4,6 mm	32 g	<b>153414</b>	<b>QSRL-1/4-8</b>
	Außengewinde R3/8	für Schlauch Außen-Ø 8 mm	3,1 mm	39 g	<b>153415</b>	<b>QSRL-3/8-8</b>
				56 g	<b>153416</b>	<b>QSRL-3/8-10</b>
	Außengewinde R1/2	für Schlauch Außen-Ø 10 mm	6,2 mm	84 g	<b>153417</b>	<b>QSRL-3/8-12</b>
		für Schlauch Außen-Ø 12 mm	7,4 mm	90 g	<b>153418</b>	<b>QSRL-1/2-12</b>