

Steckverschraubung Steckpatrone, Polymer schwarz, Inch QSPK

FESTO



Merkmale

Auf einen Blick

Steckpatronen, Polymer schwarz

- Platzsparender Einbauraum
- Gewindelose Montage

Typenschlüssel

001	Baureihe		003	Pneumatischer Anschluss 2 [Inch]	
QSPK18	Cartridge QSPK18		1/4	Steckanschluss 1/4"	
QSPLK18	Cartridge QSPLK18		3/8	Steckanschluss 3/8"	
002	Pneumatischer Anschluss 1		004	Einheitensystem	
18	Cartridge 18 mm		U	Imperial	

Datenblatt

Allgemeine Technische Daten

Pneumatischer Anschluss 1	Cartridge 18 mm
Baugröße	Mini Standard
Konstruktiver Aufbau	Push-Pull-Prinzip
Einbaulage	beliebig
Gebindegröße	10
Farbe Lösering	grau

Betriebs- und Umweltbedingungen

Betriebsdruck kompletter Temperaturbereich	-0,95 ... 10 bar
Betriebsmedium	Druckluft nach ISO 8573-1:2010 [7::-]
Hinweis zum Betriebs-/ Steuermedium	Geölter Betrieb möglich
Umgebungstemperatur	-5 ... 60°C
Korrosionsbeständigkeitsklasse KBK ¹⁾	1 - niedrige Korrosionsbeanspruchung
Maritime Klassifizierung ²⁾	siehe Zertifikat

1) Weitere Informationen www.festo.com/x/topic/kbk

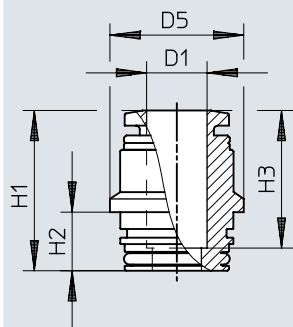
2) Weitere Informationen www.festo.com/catalogue/qsp → Support/Downloads

Werkstoffe

Werkstoff Gehäuse	PA-verstärkt
Werkstoff Lösering	POM
Farbe Lösering	grau
Werkstoff Schlauchdichtung	NBR
Werkstoff Schlauchklemmsegment	hochlegierter Stahl rostfrei
Werkstoff-Hinweis	RoHS konform
LABS-Konformität	VDMA24364-B1/B2-L

Abmessungen

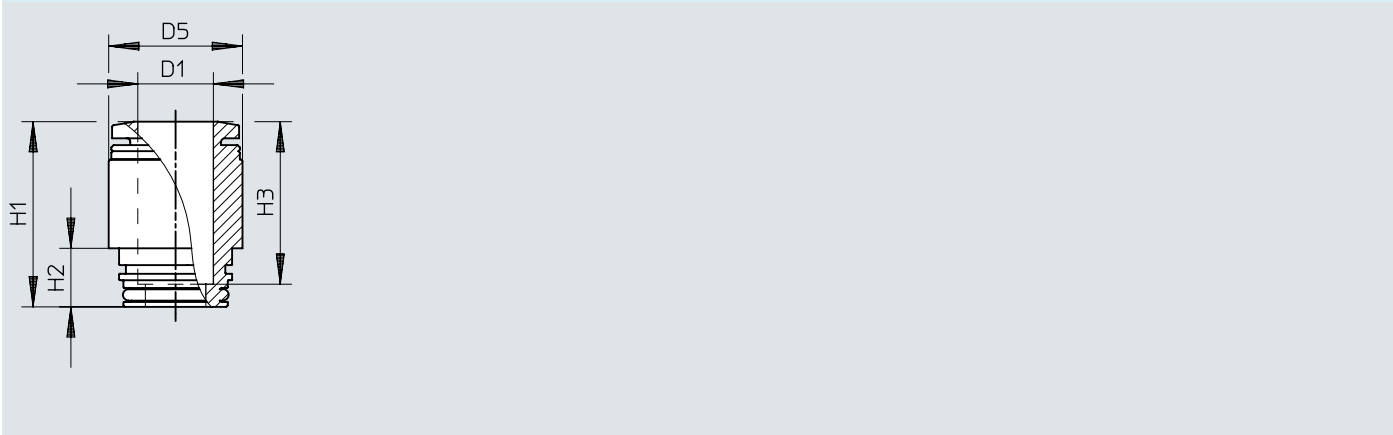
Abmessungen – Cartridge QSPK18-1/4-U

Download CAD-Daten www.festo.com

	D1	D5 Ø	H1	H2	H3
QSPK18-1/4-U	1/4"	17,7	13,9	7,75	11,7

Abmessungen

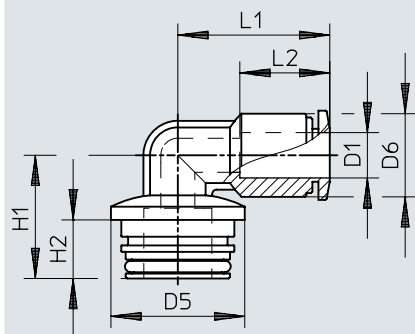
Abmessungen – Cartridge QSPK18-3/8-U Download CAD-Daten www.festo.com



	D1	D5 ø	H1	H2	H3
QSPK18-3/8-U	3/8"	17,7	24,5	7,75	20,2


Abmessungen


Abmessungen – Cartridge QSPLK18

Download CAD-Daten www.festo.com

	D1	D5 Ø	D6 Ø	H1	H2	L1	L2
QSPLK18-1/4-U	1/4"	17,7	12	16,3	7,75	20,5	11,7
QSPLK18-3/8-U	3/8"	17,7	17,7	19,6	7,75	29,5	20,2

Bestellangaben

Bestellangaben – gerade Form						
	Baugröße	Pneumatischer Anschluss 2	Nennweite	Produktgewicht	Teile-Nr.	Typ
	Mini	für Schlauch Außen-Ø 1/4"	3,8 mm	2,9 g	132172	QSPK18-1/4-U
	Standard	für Schlauch Außen-Ø 3/8"	6,7 mm	8,2 g	132174	QSPK18-3/8-U

Bestellangaben – L-Form						
	Baugröße	Pneumatischer Anschluss 2	Nennweite	Produktgewicht	Teile-Nr.	Typ
	Mini	für Schlauch Außen-Ø 1/4"	3,6 mm	3,8 g	132176	QSPLK18-1/4-U
	Standard	für Schlauch Außen-Ø 3/8"	6,5 mm	10,9 g	132641	QSPLK18-3/8-U