

Steckverschraubung Steckpatrone, Inch QSP

FESTO



Merkmale

Auf einen Blick

- Steckpatronen, Messing vernickelt
- Blindstopfen und Adapter, Kunststoff
- Betriebsmedien Druckluft, Vakuum

Typenschlüssel

001	Baureihe	
QSP10	Cartridge QSP10	
QSP14	Cartridge QSP14	

002	Pneumatischer Anschluss 1	
10	Cartridge 10 mm	
14	Cartridge 14 mm	

003	Pneumatischer Anschluss 2 [Inch]	
1/4	Steckanschluss 1/4"	
5/16	Steckanschluss 5/16"	
5/32	Steckanschluss 5/32"	

004	Einheitensystem	
U	Imperial	

Datenblatt

Allgemeine Technische Daten

Pneumatischer Anschluss 1	Cartridge 10 mm	Cartridge 14 mm
Pneumatischer Anschluss 2	für Schlauch Außen-Ø 5/32"	für Schlauch Außen-Ø 1/4" für Schlauch Außen-Ø 5/16"
Konstruktiver Aufbau	Push-Pull-Prinzip	
Einbaulage	beliebig	

Betriebs- und Umweltbedingungen

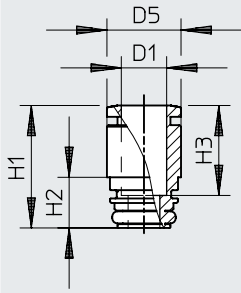
Betriebsdruck kompletter Temperaturbereich	-0,95 ... 10 bar	
Betriebsmedium	Druckluft nach ISO 8573-1:2010 [7:-:-]	
Hinweis zum Betriebs-/ Steuermedium	Geölter Betrieb möglich	
Umgebungstemperatur	-5 ... 60°C	
Korrosionsbeständigkeitsklasse KBK ¹⁾	1 - niedrige Korrosionsbeanspruchung	
Maritime Klassifizierung ²⁾	siehe Zertifikat	

1) Weitere Informationen www.festo.com/x/topic/kbk2) Weitere Informationen www.festo.com/catalogue/qs → Support/Downloads**Werkstoffe**

Werkstoff Gehäuse	Messing, Messing, vernickelt, vernickelt
Farbe Lösering	grau
Werkstoff-Hinweis	RoHS konform
LABS-Konformität	VDMA24364-B1/B2-L


Abmessungen

Abmessungen – Cartridge QSP-...-U

Download CAD-Daten www.festo.com

	D1	D5 ø	H1	H2	H3
QSP10-5/32-U	5/32"	9,8	16,2	6,7	11,7
QSP14-1/4-U	1/4"	13,7	22,3	7,8	–
QSP14-5/16-U	5/16"	13,7	22,3	7,8	–

Bestellangaben

Bestellangaben – Cartridge					
	Pneumatischer Anschluss 1	Pneumatischer Anschluss 2	Gebindegröße	Teile-Nr.	Typ
	Cartridge 10 mm	für Schlauch Außen-Ø 5/32"	1	172974	QSP10-5/32-U
	Cartridge 14 mm	für Schlauch Außen-Ø 1/4"		172985	QSP14-1/4-U
		für Schlauch Außen-Ø 5/16"		172986	QSP14-5/16-U