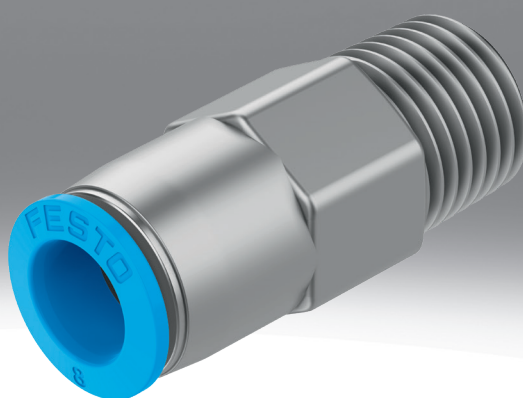


Steckverschraubung, Inch QSK

FESTO



Merkmale

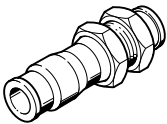
Auf einen Blick

Die Sperr-Steckverschraubung QSK sperrt den Luftstrom nach dem Lösen des Schlauchs.

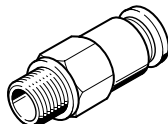
- PBT und Messing vernickelt
- Betriebsmedien Druckluft, Vakuum
- Gerade Form, L-Form, Schott-Steckverbindung

Baureihe

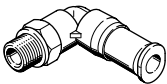
[QSSK] Sperr-Schott-Steckverbindung QSSK



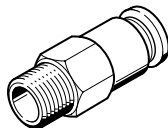
[QSK] Sperr-Steckverbindung QSK



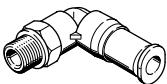
[QSKL] Sperr-Steckverbindung, L-Form QSKL



[QSMK] Sperr-Steckverbindung, Mini QSMK



[QSMKL] Sperr-Steckverbindung, Mini, L-Form QSMKL



Typenschlüssel

001	Baureihe	
QSK	Sperr-Steckverbindung QSK	
QSKL	Sperr-Steckverbindung, L-Form QSKL	
QSMK	Sperr-Steckverbindung, Mini QSMK	
QSMKL	Sperr-Steckverbindung, Mini, L-Form QSMKL	

002	Pneumatischer Anschluss 1 [Inch]	
3/8	3/8 NPT	
1/8	1/8 NPT	
1/4	1/4 NPT	
1/2	1/2 NPT	
10-32-UNF	10/32 UNF	
1/8T	Steckanschluss 1/8"	
1/4T	Steckanschluss 1/4"	

003	Pneumatischer Anschluss 2 [Inch]	
	Gleiche Steckanschlussgröße wie Pneumatischer Anschluss 1	
1/2	Steckanschluss 1/2"	
1/4	Steckanschluss 1/4"	
3/8	Steckanschluss 3/8"	
5/32	Steckanschluss 5/32"	

004	Einheitensystem	
U	Imperial	

Datenblatt

Allgemeine Technische Daten

Baugröße	Mini	Standard
Konstruktiver Aufbau	Push-Pull-Prinzip	
Einbaulage	beliebig	
Dichtungsart am Einschraubzapfen ¹⁾	Beschichtung, Dichtring	
Nennweite	1,4 ... 3 mm	1,8 ... 6,4 mm

1) Dichtring (G-Gewinde), Beschichtung (R-Gewinde)

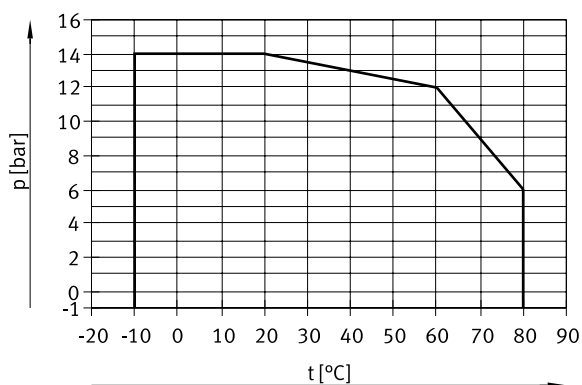
Betriebs- und Umweltbedingungen

Betriebsdruck kompletter Temperaturbereich	-0,95 ... 10 bar
Betriebsmedium	Druckluft nach ISO 8573-1:2010 [7:-:-]
Hinweis zum Betriebs-/Steuermedium	Geölter Betrieb möglich
Umgebungstemperatur	-10 ... 60°C
Korrosionsbeständigkeitsklasse KBK ¹⁾	1 - niedrige Korrosionsbeanspruchung
Maritime Klassifizierung ²⁾	siehe Zertifikat

1) Weitere Informationen www.festo.com/x/topic/kbk

2) Weitere Informationen www.festo.com/catalogue/qs → Support/Downloads

Betriebsdruck p in Abhängigkeit von der Temperatur t

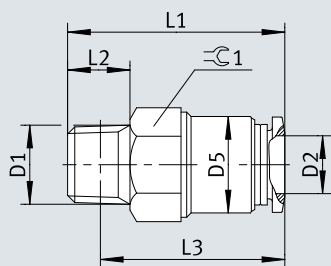


Werkstoffe

Werkstoff Gehäuse	Messing, PBT, vernickelt
Werkstoff Lösering	POM
Werkstoff Schlauchdichtung	NBR
Werkstoff Schlauchklemmsegment	hochlegierter Stahl rostfrei
Werkstoff-Hinweis	RoHS konform
LABS-Konformität	VDMA24364-B1/B2-L

Abmessungen

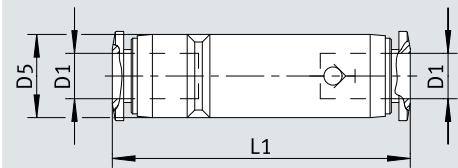
Abmessungen – Sperr-Steckverschraubung QSK/QSMK-...-...-U

Download CAD-Daten www.festo.com

	D1	D2 [inch]	D5 ∅ [inch]	L1 [inch]	L2 [inch]	L3 [inch]	± 1 [inch]
QSMK-1/8-1/4-U	1/8-27NPT	1/4	10,8	27	8	22,9	7/16
QSMK-1/4-1/4-U	1/4-18NPT	1/4	12	27	11	21,2	9/16
QSK-1/4-3/8-U	1/4-18NPT	3/8	17	38,3	11	32,5	11/16
QSK-3/8-3/8-U	3/8-18NPT	3/8	17	39,8	12	33,7	11/16
QSK-3/8-1/2-U	3/8-18NPT	1/2	20,8	45,6	12	39,5	7/8
QSK-1/2-1/2-U	1/2-14NPT	1/2	20,8	45,7	15	37,6	7/8

Abmessungen

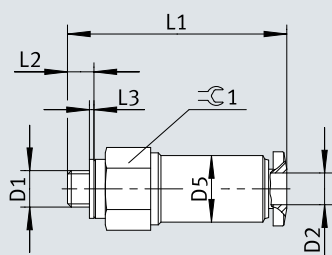
Abmessungen – Sperr-Steckverbindung QSMK-...T-U Download CAD-Daten www.festo.com



	D1 [inch]	D5 [inch]	L1 [inch]
QSMK-1/8T-U	1/8	8,5	36,8
QSMK-1/4T-U	1/4	11	39,8

Abmessungen

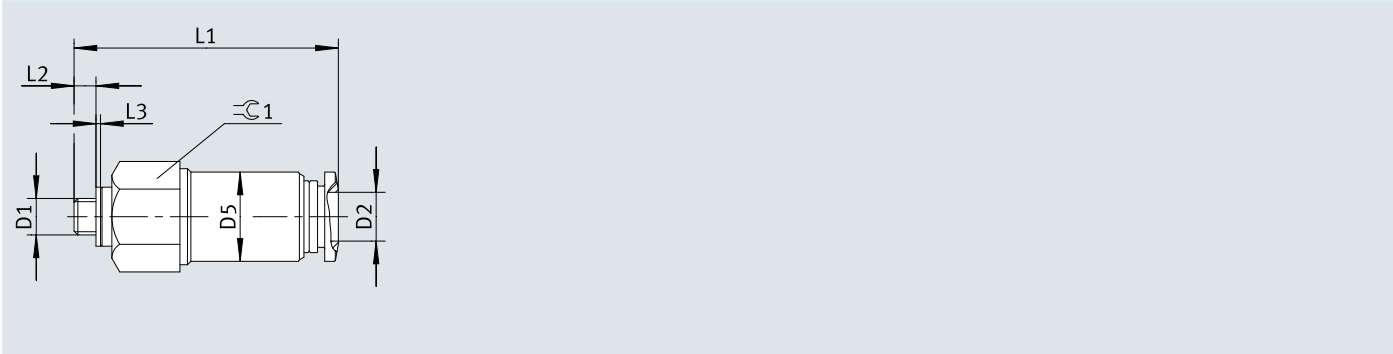
Abmessungen – Sperr-Steckverschraubung QSMK-10/32UNF-5/32-U

Download CAD-Daten www.festo.com

	D1	D2 Ø [inch]	D5 Ø [inch]	L1 [inch]	L2 [inch]	L3 [inch]	⌀ 1 [inch]
QSMK-10-32UNF-5/32-U	10-32UNF	5/32	8,8	29	3,5	0,6	3/8

Abmessungen

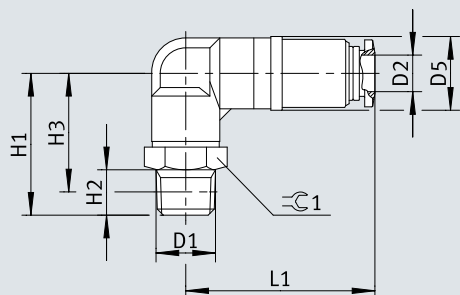
Abmessungen – Sperr-Steckverschraubung QSMK-10/32UNF-1/4-U Download CAD-Daten www.festo.com



	D1	D2	D5 Ø	L1	L2	L3	1/16
		[inch]	[inch]	[inch]	[inch]	[inch]	[inch]
QSMK-10-32UNF-1/4-U	10-32UNF	1/4	10,8	31,8	3	0,6	7/16

Abmessungen

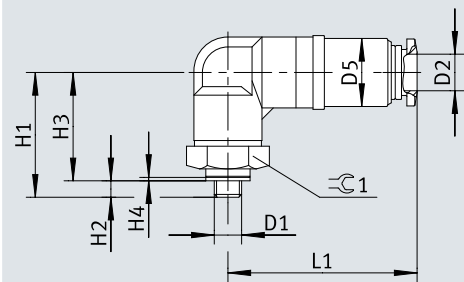
Abmessungen – L-Sperr-Steckverschraubung QSKL/QSMKL-1/4-...-U

Download CAD-Daten www.festo.com

	D1	D2 Ø [inch]	D5 Ø [inch]	H1 [inch]	H2 [inch]	H3 [inch]	L1 [inch]	1/16 [inch]
QSMKL-1/4-1/4-U	1/4-18NPT	1/4	12,5	28	11	34,75	32	9/16
QSKL-1/4-3/8-U	1/4-18NPT	3/8	17,5	35	11	40,25	45,6	9/16


Abmessungen


Abmessungen – L-Sperr-Steckverschraubung QSMKL-10/32UNF-...-U Download CAD-Daten www.festo.com




	D1	D2 ø [inch]	D5 ø [inch]	H1 [inch]	H2 [inch]	H3 [inch]	H4 [inch]	L1 [inch]	⌀ 1 [inch]
QSMKL-10-32UNF-1/4-U	10-32UNF	1/4	12,5	19	2,8	29,25	0,6	30,6	7/16

Bestellangaben

Bestellangaben – Sperr-Steckverschraubung QSK/QSMK						
	Baugröße	Pneumatischer Anschluss 1	Pneumatischer Anschluss 2	Produktgewicht	Teile-Nr.	Typ
	Mini	Außengewinde 10-32 UNF-2A	für Schlauch Außen-Ø 5/32"	7 g	190704	QSMK-10-32-UNF-5/32-U
			für Schlauch Außen-Ø 1/4"	15 g	190707	QSMK-10-32-UNF-1/4-U
		Außengewinde 1/8 NPT		13 g	190710	QSMK-1/8-1/4-U
	Standard	Außengewinde 1/4 NPT		24 g	190712	QSMK-1/4-1/4-U
			für Schlauch Außen-Ø 3/8"	36 g	190714	QSK-1/4-3/8-U
		Außengewinde 3/8 NPT		40 g	190716	QSK-3/8-3/8-U
			für Schlauch Außen-Ø 1/2"	66 g	190717	QSK-3/8-1/2-U
		Außengewinde 1/2 NPT		69 g	190718	QSK-1/2-1/2-U

Bestellangaben – Sperr-Steckverbindung QSK/QSMK						
	Baugröße	Pneumatischer Anschluss 1	Pneumatischer Anschluss 2	Produktgewicht	Teile-Nr.	Typ
	Mini	für Schlauch Außen-Ø 1/8"	für Schlauch Außen-Ø 1/8"	4 g	190592	QSMK-1/8T-U
		für Schlauch Außen-Ø 1/4"	für Schlauch Außen-Ø 1/4"	7 g	190595	QSMK-1/4T-U

Bestellangaben – L-Sperr-Steckverschraubung QSKL/QSMKL						
	Pneumatischer Anschluss 1	Pneumatischer Anschluss 2	Nennweite	Produktgewicht	Teile-Nr.	Typ
	Außengewinde 10-32 UNF-2A	für Schlauch Außen-Ø 1/4"	1,8 mm	12 g	190740	QSMKL-10-32-UNF-1/4-U
	Außengewinde 1/4 NPT		2,9 mm	21 g	190745	QSMKL-1/4-1/4-U
			für Schlauch Außen-Ø 3/8"	5,2 mm	36 g	190747