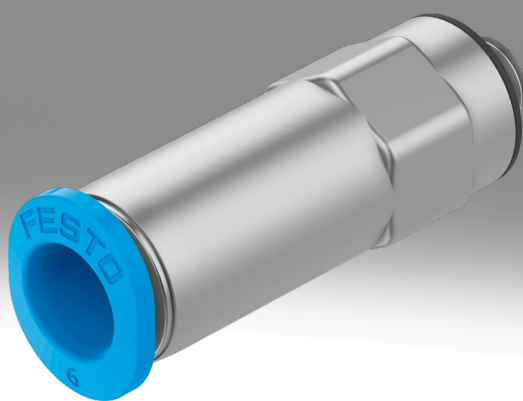


Steckverschraubung QSK

FESTO



Merkmale

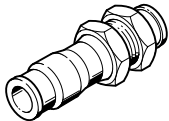
Auf einen Blick

Die Sperr-Steckverschraubung QSK sperrt den Luftstrom nach dem Lösen des Schlauchs.

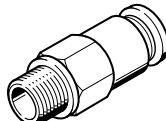
- PBT und Messing vernickelt
- Betriebsmedien Druckluft, Vakuum
- Gerade Form, L-Form, Schott-Steckverbindung

Baureihe

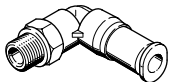
[QSSK] Sperr-Schott-Steckverbindung QSSK



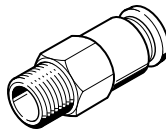
[QSK] Sperr-Steckverbindung QSK



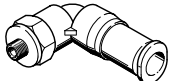
[QSKL] Sperr-Steckverbindung, L-Form QSKL



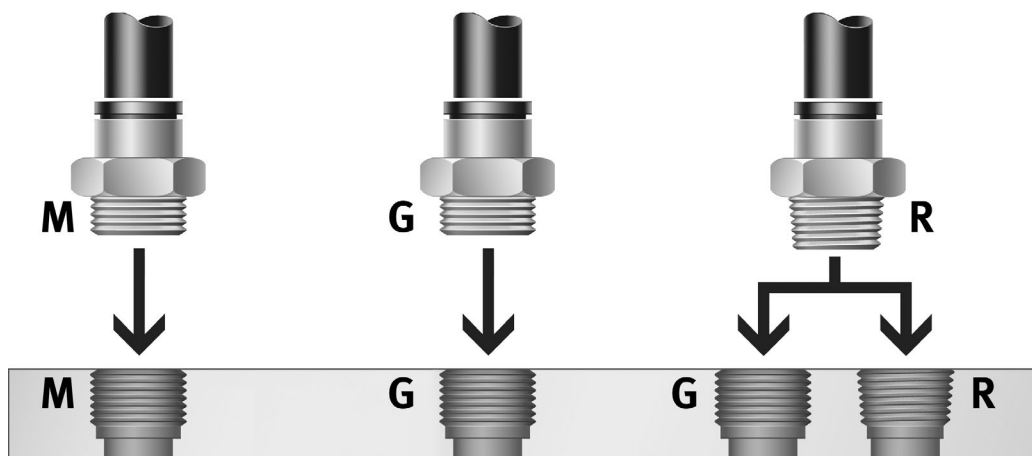
[QSMK] Sperr-Steckverbindung, Mini QSMK



[QSMKL] Sperr-Steckverbindung, Mini, L-Form QSMKL



Pneumatischer Anschluss 1



Steckanschlüsse für verschiedene Schlauch-Außendurchmesser können kombiniert werden mit Steckanschlüssen, Stechhülsen, metrischen Außengewinden, R- und G-Außengewinden.

Welche Verschraubung passt in welches Gewinde?

- Metrisches Gewinde: Gewinde sind mit G-Gewinden vergleichbar und werden in metrisch zylindrische Gewinde montiert. Dichtigkeit wird durch einen gekammerten O-Ring gewährleistet.
- G-Gewinde nach ISO 228-1: kürzeres Gewinde, konstante Einbautiefe, austauschbarer Dichtring, stirnseitige Abdichtung, mehrmals wiederverwendbar durch austauschbaren Dichtring.
- R-Gewinde nach EN 10226-1 und ISO 7/1: selbstsicherndes Gewinde, Abdichtung auf dem Gewinde, keine zusätzliche Dichtfläche erforderlich, kleinere Einbaumaße, da kein Absatz für Dichtfläche, bis zu 5 mal wiederverwendbar. In der Kombination R-Außengewinde zu G-Innengewinde kann es bei unsauber hergestelltem oder in ungünstiger Grenztoleranz liegendem G-Innengewinde zu Leckage kommen. Hier ist dann eine zusätzliche Abdichtung z. B. mit Dichtband erforderlich.

Typenschlüssel

| | | |
|--------------|---|--|
| 001 | Baureihe | |
| QSSK | Sperr-Schott-Steckverbindung QSSK | |
| QSK | Sperr-Steckverbindung QSK | |
| QSKL | Sperr-Steckverbindung, L-Form QSKL | |
| QSMK | Sperr-Steckverbindung, Mini QSMK | |
| QSMKL | Sperr-Steckverbindung, Mini, L-Form QSMKL | |

| | | |
|-------------|----------------------------------|--|
| 002 | Pneumatischer Anschluss 1 | |
| 1/8 | Außengewinde R1/8 | |
| 1/4 | Außengewinde R1/4 | |
| 3/8 | Außengewinde R3/8 | |
| 1/2 | Außengewinde R1/2 | |
| 4 | Steckanschluss 4 mm | |
| 6 | Steckanschluss 6 mm | |
| 8 | Steckanschluss 8 mm | |
| 10 | Steckanschluss 10 mm | |
| 12 | Steckanschluss 12 mm | |
| G1/8 | Außengewinde G1/8 | |
| G1/4 | Außengewinde G1/4 | |
| G3/8 | Außengewinde G3/8 | |
| G1/2 | Außengewinde G1/2 | |
| M5 | Außengewinde M5 | |

| | | |
|------------|---|--|
| 003 | Pneumatischer Anschluss 2 | |
| | Gleiche Steckanschlussgröße wie Pneumatischer Anschluss 1 | |
| 4 | Steckanschluss 4 mm | |
| 6 | Steckanschluss 6 mm | |
| 8 | Steckanschluss 8 mm | |
| 10 | Steckanschluss 10 mm | |
| 12 | Steckanschluss 12 mm | |

Datenblatt

Allgemeine Technische Daten

| | | |
|--|---|----------|
| Baugröße | Mini | Standard |
| Konstruktiver Aufbau | Push-Pull-Prinzip | |
| Einbaulage | beliebig | |
| Dichtungsart am Einschraubzapfen ¹⁾ | Beschichtung, Dichtring | |
| Zulässiger Schlauchtyp | PAN-, PAN-MF-, PAN-R-, PAN-VO-, PEN-, PFAN-, PLN-, PTFEN-, PUN-, PUN-CM-, PUN-DUO-, PUN-H-, PUN-H-DUO-, PUN-S-, PUN-S-DUO-, PUN-VO- | |

1) Dichtring (G-Gewinde), Beschichtung (R-Gewinde)

Nenn-Anziehdrehmoment

| | | | | | | | | | |
|---------------------------|-----------------|-------------------|-------------------|-------------------|-------------------|-------------------|-------------------|-------------------|-------------------|
| Pneumatischer Anschluss 1 | Außengewinde M5 | Außengewinde G1/8 | Außengewinde G1/4 | Außengewinde G3/8 | Außengewinde G1/2 | Außengewinde R1/8 | Außengewinde R1/4 | Außengewinde R3/8 | Außengewinde R1/2 |
| Nenn-Anziehdrehmoment | 1,2 Nm | 5,4 Nm | 9 Nm | 15,5 Nm | 26 Nm | 7 Nm | 9 Nm | 15,5 Nm | 26 Nm |

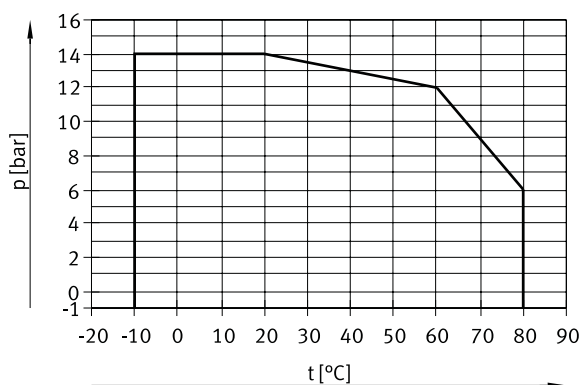
Betriebs- und Umweltbedingungen

| | |
|--|---|
| Betriebsdruck kompletter Temperaturbereich | -0,95 ... 6 bar |
| Temperaturabhängiger Betriebsdruck | -0,95 ... 14 bar |
| Betriebsmedium | Druckluft nach ISO 8573-1:2010 [7:-:-] Wasser (flüssig, eisfrei) |
| Hinweis zum Betriebs-/Steuermedium | Geölter Betrieb möglich |
| Umgebungstemperatur | -10 ... 80°C |
| Korrosionsbeständigkeitsklasse KBK ¹⁾ | 1 - niedrige Korrosionsbeanspruchung |
| Maritime Klassifizierung ²⁾ | – |

1) Weitere Informationen www.festo.com/x/topic/kbk

2) Weitere Informationen www.festo.com/catalogue/qs → Support/Downloads

Betriebsdruck p in Abhängigkeit von der Temperatur t

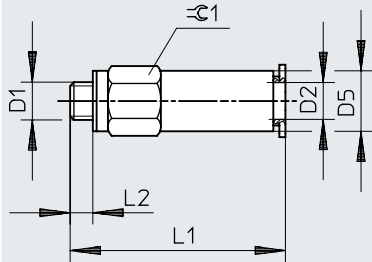


Werkstoffe

| | | |
|--------------------------------|------------------------------|--------------------------|
| Baugröße | Mini | Standard |
| Werkstoff Gehäuse | PBT | Messing, vernickelt, PBT |
| Werkstoff Lösering | POM | |
| Werkstoff Schlauchdichtung | NBR | |
| Werkstoff Schlauchklemmsegment | hochlegierter Stahl rostfrei | |
| Werkstoff-Hinweis | RoHS konform | |
| LABS-Konformität | VDMA24364-B1/B2-L | |

Abmessungen

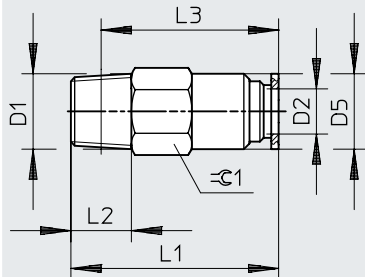
Abmessungen – Sperr-Steckverschraubung QSK/QSMK, M-Gewinde Download CAD-Daten www.festo.com



| | D1 | D2 Ø | D5 Ø | L1 | L2 | ☞ |
|-----------|----|---------|---------|------|-----|----|
| QSMK-M5-4 | M5 | 4 | 8 | 29,5 | 3,5 | 8 |
| QSMK-M5-6 | | 6 | 10 | 32,5 | 3,5 | 10 |

Abmessungen

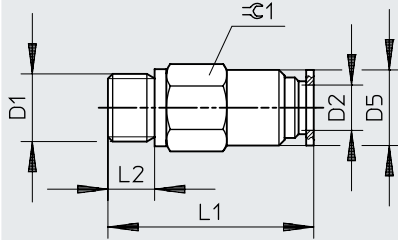
Abmessungen – Sperr-Steckverschraubung QSK/QSMK, R-Gewinde

Download CAD-Daten www.festo.com

| | D1 | D2 ø | D5 ø | L1 | L2 | L3 | H1 |
|------------|------|---------|---------|------|----|------|----|
| QSMK-1/8-4 | R1/8 | 4 | 9 | 25,5 | 8 | 20 | 10 |
| QSMK-1/8-6 | | 6 | 10 | 27,5 | 8 | 23 | 10 |
| QSK-1/8-8 | | 8 | 14 | 36 | 8 | 32 | 14 |
| QSMK-1/4-6 | R1/4 | 6 | 12 | 27,5 | 11 | 21 | 14 |
| QSK-1/4-8 | | 8 | 14 | 36 | 11 | 30 | 14 |
| QSK-1/4-10 | | 10 | 17 | 38,5 | 11 | 32,5 | 17 |
| QSK-3/8-8 | R3/8 | 8 | 15 | 36 | 12 | 29,5 | 17 |
| QSK-3/8-10 | | 10 | 17 | 40 | 12 | 33,5 | 17 |
| QSK-3/8-12 | | 12 | 21 | 46 | 12 | 39,5 | 21 |
| QSK-1/2-12 | R1/2 | 12 | 21 | 46 | 15 | 38 | 21 |

Abmessungen

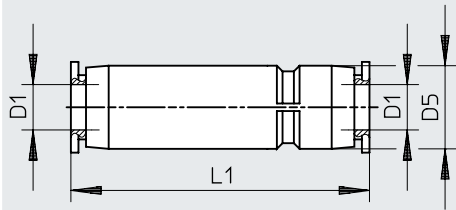
Abmessungen – Sperr-Steckverschraubung QSK/QSMK, G-Gewinde

Download CAD-Daten www.festo.com

| | D1 | D2 Ø | D5 Ø | L1 | L2 | H1 |
|-------------|------|---------|---------|------|-----|----|
| QSMK-G1/8-4 | G1/8 | 4 | 8,8 | 23,5 | 5,1 | 13 |
| QSMK-G1/8-6 | | 6 | 10 | 26,2 | 5,1 | 13 |
| QSK-G1/8-8 | | 8 | 14 | 34,7 | 5,1 | 14 |
| QSMK-G1/4-6 | G1/4 | 6 | 12 | 25,6 | 5,6 | 17 |
| QSK-G1/4-8 | | 8 | 14 | 34,5 | 5,6 | 17 |
| QSK-G1/4-10 | | 10 | 17 | 36,8 | 5,6 | 17 |
| QSK-G3/8-8 | G3/8 | 8 | 15 | 34,5 | 6,6 | 19 |
| QSK-G3/8-10 | | 10 | 17 | 38,3 | 6,6 | 19 |
| QSK-G3/8-12 | | 12 | 20,8 | 43,3 | 6,6 | 21 |
| QSK-G1/2-12 | G1/2 | 12 | 20,8 | 44,9 | 7,6 | 24 |

Abmessungen

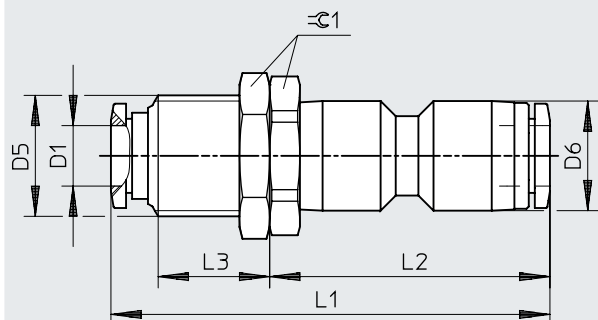
Abmessungen – Sperr-Steckverbindung QSK/QSMK Download CAD-Daten www.festo.com



| | D1 Ø | D5 Ø | L1 |
|--------|---------|---------|------|
| QSMK-4 | 4 | 8,5 | 36 |
| QSMK-6 | 6 | 11 | 39,5 |
| QSK-8 | 8 | 14,5 | 54,5 |
| QSK-10 | 10 | 17,5 | 60,5 |
| QSK-12 | 12 | 21 | 70,5 |

Abmessungen

Abmessungen – Schott-Steckverbindung QSSK

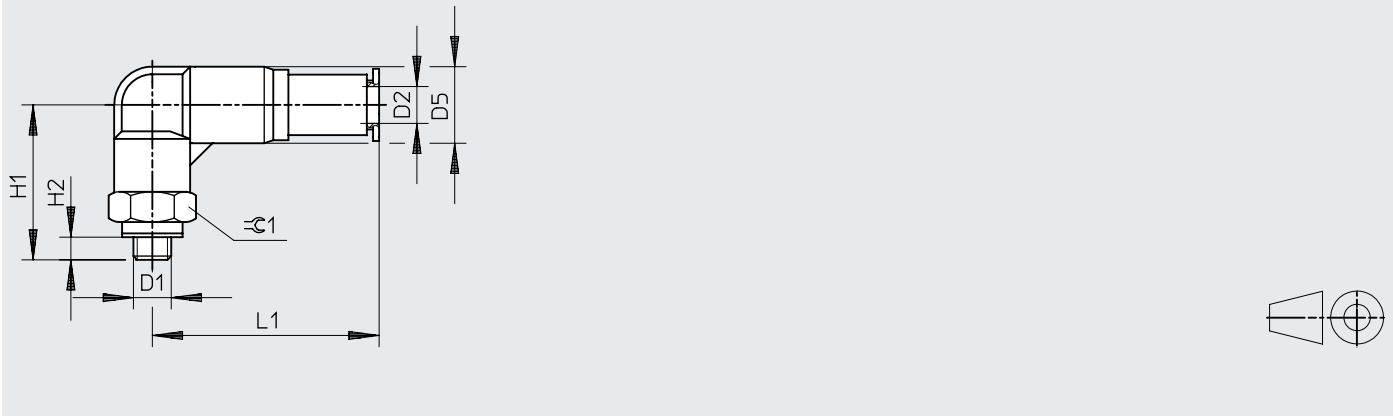
Download CAD-Daten www.festo.com

| | D1 Ø | D5 Ø | D6 Ø | L1 | L2 | L3 | ☞ |
|---------|---------|---------|---------|------|------|------|----|
| QSSK-4 | 4 | M10x1 | 10 | 43,1 | 29,6 | 10 | 12 |
| QSSK-6 | 6 | M12x1 | 12,5 | 47,6 | 34,2 | 9,9 | 14 |
| QSSK-8 | 8 | M16x1 | 14,5 | 58,1 | 37,1 | 14,7 | 19 |
| QSSK-10 | 10 | M20x1 | 17,5 | 64,5 | 41,4 | 16,2 | 24 |
| QSSK-12 | 12 | M22x1 | 21 | 75,5 | 48,6 | 20,7 | 27 |

Abmessungen

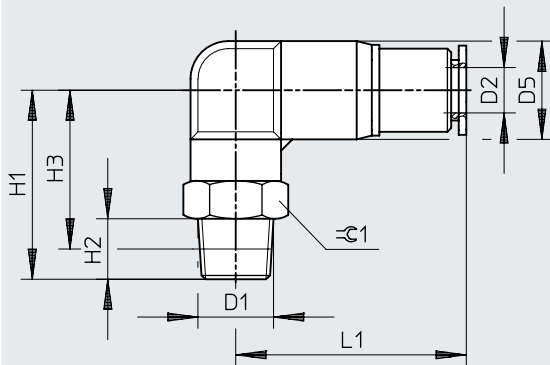
Abmessungen – L-Sperr-Steckverschraubung QSKL/QSMKL, M-Ge-
winde

Download CAD-Daten www.festo.com



| | D1 | D2 ø | D5 ø | H1 | H2 | L1 | ≡G |
|------------|----|---------|---------|------|-----|------|----|
| QSMKL-M5-4 | M5 | 4 | 9,5 | 16 | 2,8 | 27,6 | 8 |
| QSMKL-M5-6 | | 6 | 12,5 | 19,5 | 2,8 | 30,4 | 10 |

Abmessungen

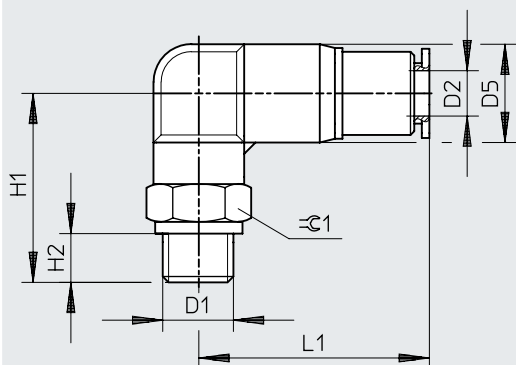
Abmessungen – L-Sperr-Steckverschraubung QSKL/QSMKL, R-Ge-
windeDownload CAD-Daten www.festo.com

| | D1 | D2 ø | D5 ø | H1 | H2 | H3 | L1 | ≡ |
|-------------|------|---------|---------|------|----|------|------|----|
| QSMKL-1/8-4 | R1/8 | 4 | 9,5 | 22 | 8 | 18,1 | 28,4 | 10 |
| QSMKL-1/8-6 | | 6 | 12,5 | 22,5 | 8 | 18,6 | 30,4 | 12 |
| QSKL-1/8-8 | | 8 | 14,5 | 24 | 8 | 24 | 39,7 | 14 |
| QSMKL-1/4-6 | R1/4 | 6 | 12,5 | 28 | 11 | 20,1 | 31,8 | 14 |
| QSKL-1/4-8 | | 8 | 14,5 | 28 | 11 | 22 | 40,7 | 14 |
| QSKL-1/4-10 | | 10 | 17,5 | 28,5 | 11 | 22,5 | 45,6 | 17 |
| QSKL-3/8-8 | R3/8 | 8 | 14,5 | 31 | 12 | 24,7 | 42 | 17 |
| QSKL-3/8-10 | | 10 | 17,5 | 32 | 12 | 25,7 | 46 | 17 |
| QSKL-3/8-12 | | 12 | 21 | 32,5 | 12 | 26,2 | 53,7 | 21 |
| QSKL-1/2-12 | R1/2 | 12 | 21 | 36,5 | 15 | 28,3 | 54,2 | 21 |

Abmessungen


Abmessungen – L-Sperr-Steckverschraubung QSKL/QSMKL, G-Ge-
winde


Download CAD-Daten www.festo.com




| | D1 | D2 ø | D5 ø | H1 | H2 | L1 | ☞ |
|--------------|------|---------|---------|------|-----|------|----|
| QSMKL-G1/8-4 | G1/8 | 4 | 9,5 | 21,1 | 4,2 | 28,4 | 13 |
| QSMKL-G1/8-6 | | 6 | 12,5 | 21,6 | 4,2 | 30,4 | 13 |
| QSKL-G1/8-8 | | 8 | 14,5 | 22,1 | 4,2 | 39,7 | 14 |
| QSMKL-G1/4-6 | G1/4 | 6 | 12,5 | 24,7 | 4,8 | 31,8 | 17 |
| QSKL-G1/4-8 | | 8 | 14,5 | 24,7 | 4,8 | 40,7 | 17 |
| QSKL-G1/4-10 | | 10 | 17,5 | 25,2 | 4,8 | 45,6 | 17 |
| QSKL-G3/8-8 | G3/8 | 8 | 14,5 | 27,2 | 5,8 | 42 | 19 |
| QSKL-G3/8-10 | | 10 | 17,5 | 28,2 | 5,8 | 46 | 19 |
| QSKL-G3/8-12 | | 12 | 21 | 28,7 | 5,8 | 53,7 | 19 |
| QSKL-G1/2-12 | G1/2 | 12 | 21 | 32,2 | 6,8 | 54,2 | 24 |


Bestellangaben

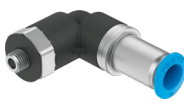
| Bestellangaben – Sperr-Steckverschraubung QSK/QSMK | | | | | | |
|---|---------------------------|----------------------------|-----------|----------------|-----------|-------------|
| | Pneumatischer Anschluss 1 | Pneumatischer Anschluss 2 | Nennweite | Produktgewicht | Teile-Nr. | Typ |
|  | Außengewinde M5 | für Schlauch Außen-Ø 4 mm | 1,4 mm | 7,1 g | 153291 | QSMK-M5-4 |
| | | für Schlauch Außen-Ø 6 mm | 1,7 mm | 12 g | 153292 | QSMK-M5-6 |
| | Außengewinde G1/8 | für Schlauch Außen-Ø 4 mm | 1,6 mm | 14 g | 186294 | QSMK-G1/8-4 |
| | | für Schlauch Außen-Ø 6 mm | 3 mm | | 186295 | QSMK-G1/8-6 |
| | | für Schlauch Außen-Ø 8 mm | 3,4 mm | 23 g | 186297 | QSK-G1/8-8 |
| | Außengewinde G1/4 | für Schlauch Außen-Ø 6 mm | 3 mm | 26 g | 186296 | QSMK-G1/4-6 |
| | | für Schlauch Außen-Ø 8 mm | 4,3 mm | 30 g | 186298 | QSK-G1/4-8 |
| | | für Schlauch Außen-Ø 10 mm | 4,8 mm | 33 g | 186300 | QSK-G1/4-10 |
| | Außengewinde G3/8 | für Schlauch Außen-Ø 8 mm | 4,5 mm | 43 g | 186299 | QSK-G3/8-8 |
| | | für Schlauch Außen-Ø 10 mm | 5,6 mm | 41 g | 186301 | QSK-G3/8-10 |
| | | für Schlauch Außen-Ø 12 mm | 6,1 mm | 63 g | 186302 | QSK-G3/8-12 |
| | Außengewinde G1/2 | | 6,4 mm | 78 g | 186303 | QSK-G1/2-12 |
| | Außengewinde R1/8 | für Schlauch Außen-Ø 4 mm | 1,6 mm | 9,5 g | 153419 | QSMK-1/8-4 |
| | | für Schlauch Außen-Ø 6 mm | 3 mm | | 153420 | QSMK-1/8-6 |
| | | für Schlauch Außen-Ø 8 mm | 3,4 mm | 22,5 g | 153422 | QSK-1/8-8 |
| | Außengewinde R1/4 | für Schlauch Außen-Ø 6 mm | 3 mm | 21 g | 153421 | QSMK-1/4-6 |
| | | für Schlauch Außen-Ø 8 mm | 4,3 mm | 22,5 g | 153423 | QSK-1/4-8 |
| | | für Schlauch Außen-Ø 10 mm | 4,8 mm | 32 g | 153425 | QSK-1/4-10 |
| | Außengewinde R3/8 | für Schlauch Außen-Ø 8 mm | 4,5 mm | 39 g | 153424 | QSK-3/8-8 |
| | | für Schlauch Außen-Ø 10 mm | 5,6 mm | 35 g | 153426 | QSK-3/8-10 |
| | | für Schlauch Außen-Ø 12 mm | 6,1 mm | 63,5 g | 153427 | QSK-3/8-12 |
| | Außengewinde R1/2 | | 6,4 mm | 65,5 g | 153428 | QSK-1/2-12 |

| Bestellangaben – Sperr-Steckverbindung QSK/QSMK | | | | | | |
|---|----------------------------|----------------------------|-----------|----------------|-----------|--------|
| | Pneumatischer Anschluss 1 | Pneumatischer Anschluss 2 | Nennweite | Produktgewicht | Teile-Nr. | Typ |
|  | für Schlauch Außen-Ø 4 mm | für Schlauch Außen-Ø 4 mm | 1,6 mm | 3,5 g | 153439 | QSMK-4 |
| | für Schlauch Außen-Ø 6 mm | für Schlauch Außen-Ø 6 mm | 3 mm | 6 g | 153440 | QSMK-6 |
| | für Schlauch Außen-Ø 8 mm | für Schlauch Außen-Ø 8 mm | 4,4 mm | 16 g | 153441 | QSK-8 |
| | für Schlauch Außen-Ø 10 mm | für Schlauch Außen-Ø 10 mm | 5,3 mm | 26 g | 153442 | QSK-10 |

Bestellangaben


| Bestellangaben – Sperr-Steckverbindung QSK/QSMK | | | | | | |
|--|----------------------------|----------------------------|-----------|----------------|-----------|--------|
| | Pneumatischer Anschluss 1 | Pneumatischer Anschluss 2 | Nennweite | Produktgewicht | Teile-Nr. | Typ |
|  | für Schlauch Außen-Ø 12 mm | für Schlauch Außen-Ø 12 mm | 6,2 mm | 40,5 g | 153443 | QSK-12 |

| Bestellangaben – Schott-Steckverbindung QSSK | | | | | | |
|--|----------------------------|----------------------------|-----------|----------------|-----------|---------|
| | Pneumatischer Anschluss 1 | Pneumatischer Anschluss 2 | Nennweite | Produktgewicht | Teile-Nr. | Typ |
|  | für Schlauch Außen-Ø 4 mm | für Schlauch Außen-Ø 4 mm | 1,5 mm | 14 g | 130637 | QSSK-4 |
| | für Schlauch Außen-Ø 6 mm | für Schlauch Außen-Ø 6 mm | 3 mm | 20 g | 130638 | QSSK-6 |
| | für Schlauch Außen-Ø 8 mm | für Schlauch Außen-Ø 8 mm | 4,3 mm | 38 g | 130639 | QSSK-8 |
| | für Schlauch Außen-Ø 10 mm | für Schlauch Außen-Ø 10 mm | 5,4 mm | 68 g | 130640 | QSSK-10 |
| | für Schlauch Außen-Ø 12 mm | für Schlauch Außen-Ø 12 mm | 6,3 mm | 98 g | 130641 | QSSK-12 |

| Bestellangaben – L-Sperr-Steckverschraubung QSKL/QSMKL | | | | | | |
|--|---------------------------|----------------------------|-----------|----------------|-----------|--------------|
| | Pneumatischer Anschluss 1 | Pneumatischer Anschluss 2 | Nennweite | Produktgewicht | Teile-Nr. | Typ |
|  | Außengewinde M5 | für Schlauch Außen-Ø 4 mm | 1,4 mm | 7 g | 153294 | QSMKL-M5-4 |
| | | für Schlauch Außen-Ø 6 mm | 1,7 mm | 10 g | 153295 | QSMKL-M5-6 |
| | Außengewinde G1/8 | für Schlauch Außen-Ø 4 mm | 1,5 mm | 14 g | 186304 | QSMKL-G1/8-4 |
| | | für Schlauch Außen-Ø 6 mm | 2,9 mm | 15 g | 186305 | QSMKL-G1/8-6 |
| | | für Schlauch Außen-Ø 8 mm | 4,2 mm | 17 g | 186307 | QSKL-G1/8-8 |
| | Außengewinde G1/4 | für Schlauch Außen-Ø 6 mm | 2,9 mm | 24 g | 186306 | QSMKL-G1/4-6 |
| | | für Schlauch Außen-Ø 8 mm | 4,1 mm | 27 g | 186308 | QSKL-G1/4-8 |
| | | für Schlauch Außen-Ø 10 mm | 5,2 mm | 31 g | 186310 | QSKL-G1/4-10 |
| | Außengewinde G3/8 | für Schlauch Außen-Ø 8 mm | 4,3 mm | 35 g | 186309 | QSKL-G3/8-8 |
| | | für Schlauch Außen-Ø 10 mm | 5,3 mm | 40 g | 186311 | QSKL-G3/8-10 |
| | | für Schlauch Außen-Ø 12 mm | 6,2 mm | 47 g | 186312 | QSKL-G3/8-12 |
| | Außengewinde G1/2 | | | 74 g | 186313 | QSKL-G1/2-12 |
| | Außengewinde R1/8 | für Schlauch Außen-Ø 4 mm | 1,5 mm | 11 g | 153429 | QSMKL-1/8-4 |
| | | für Schlauch Außen-Ø 6 mm | 2,9 mm | 13 g | 153430 | QSMKL-1/8-6 |
| | | für Schlauch Außen-Ø 8 mm | 4,2 mm | 21 g | 153432 | QSKL-1/8-8 |
| | Außengewinde R1/4 | für Schlauch Außen-Ø 6 mm | 2,9 mm | 20 g | 153431 | QSMKL-1/4-6 |

Bestellangaben

Bestellangaben – L-Sperr-Steckverschraubung QSKL/QSMKL

| | Pneumatischer Anschluss 1 | Pneumatischer Anschluss 2 | Nennweite | Produktgewicht | Teile-Nr. | Typ |
|---|---------------------------|----------------------------|-----------|----------------|---------------|--------------------|
|  | Außengewinde R1/4 | für Schlauch Außen-Ø 8 mm | 4,1 mm | 27 g | 153433 | QSKL-1/4-8 |
| | | für Schlauch Außen-Ø 10 mm | 5,2 mm | 35 g | 153435 | QSKL-1/4-10 |
| | Außengewinde R3/8 | für Schlauch Außen-Ø 8 mm | 4,3 mm | 38 g | 153434 | QSKL-3/8-8 |
| | | für Schlauch Außen-Ø 10 mm | 5,3 mm | 46 g | 153436 | QSKL-3/8-10 |
| | Außengewinde R1/2 | für Schlauch Außen-Ø 12 mm | 6,2 mm | 58 g | 153437 | QSKL-3/8-12 |
| | | | | 81 g | 153438 | QSKL-1/2-12 |