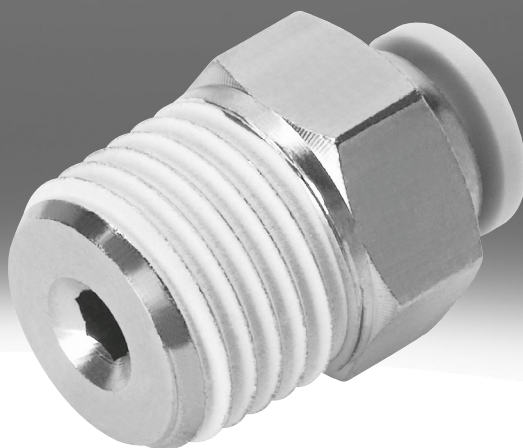


## Steckverschraubung, Inch QB

**FESTO**



## Merkmale

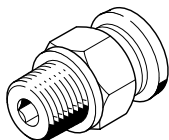
### Auf einen Blick

Standardserie für Pneumatikschläuche mit zölligen Abmessungen.

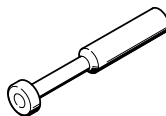
- Pneumatischer Anschluss über R, NPT, UNF, metrisches Gewinde oder Steckmuffe
- PBT und Messing vernickelt
- Betriebsmedien Druckluft, Vakuum

### Bauform

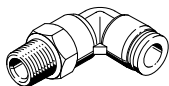
[ ] Gerade Form



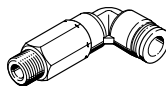
[C] Blindstopfen



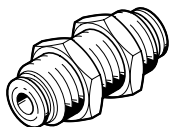
[L] L-Form



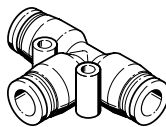
[LL] L-Form, lange Ausführung



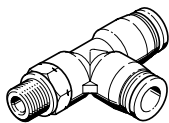
[S] Schott-Steckverbindung



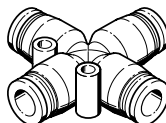
[T] T-Form



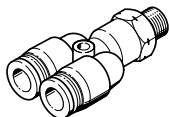
[TL] T-Form, Zusätzlicher Steckanschluss, längs



[X] X-Form



[Y] Y-Form



## Typenschlüssel

001	Baureihe	
<b>QBLF</b>	Steckverschraubung QBLF	
<b>QBY</b>	Steckverschraubung QBY	
<b>QBM</b>	Steckverschraubung QBM	
<b>QBX</b>	Steckverschraubung QBX	
<b>QBS</b>	Steckverschraubung QBS	
<b>QBT</b>	Steckverschraubung QBT	
<b>QBLL</b>	Steckverschraubung QBLL	
<b>QB</b>	Steckverschraubung QB	
<b>QBL</b>	Steckverschraubung QBL	
<b>QBH</b>	Steckverschraubung QBH	
<b>QBF</b>	Steckverschraubung QBF	
<b>QBTL</b>	Steckverschraubung QBTL	
<b>QBC</b>	Steckverschraubung QBC	
<b>QBLV</b>	Steckverschraubung QBLV	

002	Bauform	
	Gerade Form	
<b>H</b>	Schott	
<b>L</b>	L-Form	
<b>T</b>	T-Form	
<b>X</b>	X-Form	
<b>Y</b>	Y-Form	

003	Pneumatischer Anschluss 1 [Inch]	
<b>3/8</b>	3/8 NPT	
<b>1/8</b>	1/8 NPT	
<b>1/4</b>	1/4 NPT	
<b>1/2</b>	1/2 NPT	
<b>10-32-UNF</b>	10/32 UNF	
<b>5/32T</b>	Steckanschluss 5/32"	
<b>5/16T</b>	Steckanschluss 5/16"	
<b>3/16T</b>	Steckanschluss 3/16"	
<b>3/8T</b>	Steckanschluss 3/8"	
<b>1/8T</b>	Steckanschluss 1/8"	
<b>1/4T</b>	Steckanschluss 1/4"	
<b>1/2T</b>	Steckanschluss 1/2"	
<b>5/32H</b>	Steckhülse 5/32"	
<b>5/16H</b>	Steckhülse 5/16"	
<b>3/16H</b>	Steckhülse 3/16"	
<b>3/8H</b>	Steckhülse 3/8"	
<b>1/4H</b>	Steckhülse 1/4"	
<b>1/2H</b>	Steckhülse 1/2"	
<b>M5</b>	M5	

004	Pneumatischer Anschluss 2 [Inch]	
	Gleiche Steckanschlussgröße wie Pneumatischer Anschluss 1	
<b>1/2</b>	Steckanschluss 1/2"	
<b>1/4</b>	Steckanschluss 1/4"	
<b>1/8</b>	Steckanschluss 1/8"	
<b>3/8</b>	Steckanschluss 3/8"	
<b>3/16</b>	Steckanschluss 3/16"	
<b>5/16</b>	Steckanschluss 5/16"	
<b>5/32</b>	Steckanschluss 5/32"	

005	Montageart	
	Standard	
<b>I</b>	Innensechskant	

006	Einheitensystem	
<b>U</b>	Imperial	

007	Ausführung	
	Standard	
<b>M</b>	Hybrid-Anschluss	

## Datenblatt

**Allgemeine Technische Daten – M5-Gewinde**

Bauform	L-Form	T-Form	gerade Form
Pneumatischer Anschluss 1	Außengewinde M5		
Dichtungsart am Einschraubzapfen	Dichtring		
Nenn-Anziehdrehmoment	0,5 Nm		

**Allgemeine Technische Daten – R-Gewinde, NPT-Gewinde**

Bauform	L-Form	L-Form, lang	L-Form, zusätzlicher Steckanschluss längs	T-Form	Y-Form	gerade Form
Konstruktiver Aufbau	Push-Pull-Prinzip					
Einbaulage	beliebig					
Dichtungsart am Einschraubzapfen	Beschichtung					

**Allgemeine Technische Daten – UNF-Gewinde**

Bauform	L-Form	L-Form, zusätzlicher Steckanschluss längs	T-Form	Y-Form
Konstruktiver Aufbau	Push-Pull-Prinzip			
Einbaulage	beliebig			
Dichtungsart am Einschraubzapfen	Dichtring			

**Allgemeine Technische Daten – Blindstopfen, Stekhülsen, Steckkappen, Steckverbindungen**

Bauform	Blindstopfen	L-Form	Schott	T-Form	X-Form	Y-Form	gerade Form
Konstruktiver Aufbau	Push-Pull-Prinzip						
Einbaulage	beliebig						

**Betriebs- und Umweltbedingungen**

Betriebsdruck kompletter Temperaturbereich	0,095 ... 1 MPa
Betriebsdruck kompletter Temperaturbereich	0,95 ... 10 bar
Betriebsdruck kompletter Temperaturbereich	13,775 ... 145 psi
Betriebsmedium	Druckluft nach ISO 8573-1:2010 [7:-:-]
Hinweis zum Betriebs-/ Steuermedium	Geölter Betrieb möglich
Umgebungstemperatur	0 ... 60°C
Umgebungstemperatur Fahrenheit	32 ... 140°F
Korrosionsbeständigkeitsklasse KBK <sup>1)</sup>	1 - niedrige Korrosionsbeanspruchung
Maritime Klassifizierung <sup>2)</sup>	siehe Zertifikat

1) Weitere Informationen [www.festo.com/x/topic/kbk](http://www.festo.com/x/topic/kbk)2) Weitere Informationen [www.festo.com/catalogue/qsm](http://www.festo.com/catalogue/qsm) → Support/Downloads.

## Datenblatt

**Werkstoffe**

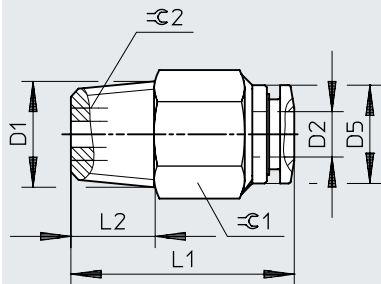
Typ-Kurzzeichen	QB	QBF	QBH	QBL	QBLF	QBL	QBLV	QBS	QBT	QBT	QBT	QBT	QBY
Werkstoff Gehäuse	Messing, vernickelt PBT	Messing, vernickelt	PBT	Messing, vernickelt PBT				Messing, vernickelt	Messing, vernickelt PBT		PBT	Messing, vernickelt PBT	
Werkstoff Lösering	POM												
Farbe Lösering	grau												
Werkstoff Schlauchdichtung	NBR												
Werkstoff Schlauchklemmsegment	hochlegierter Stahl rostfrei												
Werkstoff-Hinweis	RoHS konform												
LABS-Konformität	VDMA24364-Zone III												

**Werkstoffe – Blindstopfen QBC**

Typ-Kurzzeichen	QBC
Werkstoff Gehäuse	POM
Werkstoff-Hinweis	RoHS konform
LABS-Konformität	VDMA24364-Zone III

## Abmessungen

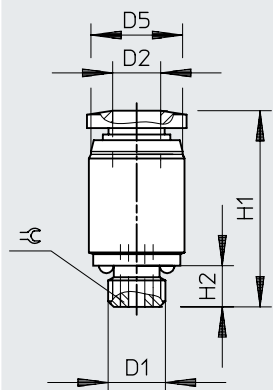
## Abmessungen – Steckverschraubung QB

Download CAD-Daten [www.festo.com](http://www.festo.com)

	D1	D2	D5 ø	L1	L2	G1	G2
QB-10-32-UNF-5/32-U	UNF10-32	5/32	0,413	0,882	0,161	7/16	3/32
QB-10-32-UNF-3/16-U		3/16	0,433	0,890	0,161	7/16	3/32
QB-10-32-UNF-1/4-U		1/4	0,500	0,945	0,161	1/2	3/32
QB-1/8-5/32-U	NPT1/8-27	5/32	0,413	0,764	0,335	7/16	1/8
QB-1/8-3/16-U		3/16	0,433	0,909	0,335	7/16	1/8
QB-1/8-1/4-U		1/4	0,500	0,945	0,335	1/2	3/16
QB-1/8-5/16-U		5/16	0,551	1,126	0,335	9/16	3/16
QB-1/8-3/8-U	NPT1/4-18	3/8	0,657	1,177	0,335	1 1/16	3/16
QB-1/4-5/32-U		5/32	0,413	0,862	0,413	9/16	1/8
QB-1/4-3/16-U		3/16	0,433	0,909	0,413	9/16	1/8
QB-1/4-1/4-U		1/4	0,500	0,921	0,413	9/16	3/16
QB-1/4-5/16-U		5/16	0,551	1,039	0,413	9/16	1/4
QB-1/4-3/8-U		3/8	0,657	1,217	0,413	1 1/16	1/4
QB-1/4-1/2-U	NPT3/8-18	1/2	0,819	1,390	0,413	7/8	1/4
QB-3/8-1/4-U		1/4	0,500	0,961	0,453	1 1/16	3/16
QB-3/8-5/16-U		5/16	0,551	0,961	0,453	1 1/16	1/4
QB-3/8-3/8-U		3/8	0,657	1,087	0,453	1 1/16	5/16
QB-3/8-1/2-U	NPT1/2-14	1/2	0,819	1,252	0,453	7/8	3/8
QB-1/2-5/16-U		5/16	0,551	1,079	0,571	7/8	1/4
QB-1/2-3/8-U		3/8	0,657	1,106	0,571	7/8	5/16
QB-1/2-1/2-U		1/2	0,819	1,232	0,571	7/8	3/8

## Abmessungen

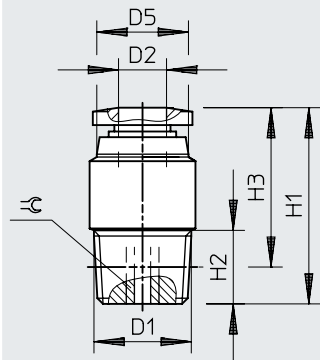
## Abmessungen – Steckverschraubung QB-...-I, UNF-Gewinde

Download CAD-Daten [www.festo.com](http://www.festo.com)

	D1	D2	D5 Ø	H1	H2	⌀
QB-10-32-UNF-3/16-I-U	UNF10-32	3/16	0,433	0,898	0,161	3/32
QB-10-32-UNF-1/4-I-U		1/4	0,512	0,953	0,161	3/32

## Abmessungen

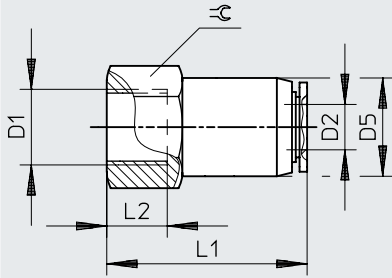
## Abmessungen – Steckverschraubung QB-...-I, NPT-Gewinde

Download CAD-Daten [www.festo.com](http://www.festo.com)

	D1	D2	D5 Ø	H1	H2	H3	≡C
QB-1/8-5/32-I-U	NPT1/8-27	5/32	0,433	0,827	0,335	0,665	1/8
QB-1/8-3/16-I-U		3/16	0,472	0,898	0,335	0,736	1/8
QB-1/8-1/4-I-U		1/4	0,512	0,933	0,335	0,772	3/16
QB-1/8-5/16-I-U		5/16	0,551	1,130	0,335	0,969	3/16
QB-1/4-1/4-I-U	NPT1/4-18	1/4	0,551	0,941	0,413	0,713	3/16
QB-1/4-5/16-I-U		5/16	0,551	1,043	0,413	0,815	1/4
QB-1/4-3/8-I-U		3/8	0,709	1,110	0,413	0,882	1/4
QB-3/8-5/16-I-U	NPT3/8-18	5/16	0,709	0,984	0,453	0,744	1/4
QB-3/8-3/8-I-U		3/8	0,709	1,110	0,453	0,870	5/16
QB-3/8-1/2-I-U		1/2	0,827	1,295	0,453	1,055	3/8
QB-1/2-1/2-I-U	NPT1/2-14	1/2	0,866	1,299	0,571	0,980	3/8

## Abmessungen

## Abmessungen – Steckverschraubung QBF

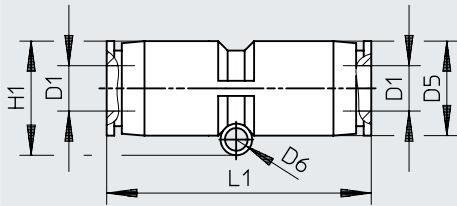
Download CAD-Daten [www.festo.com](http://www.festo.com)

	D1	D2	D5 ø	L1	L2	≡
QBF-1/8-5/32-U	NPT1/8-27	5/32	0,394	1,063	0,374	9/16
QBF-1/8-3/16-U		3/16	0,437	1,106	0,374	9/16
QBF-1/8-1/4-U		1/4	0,512	1,134	0,374	9/16
QBF-1/8-5/16-U		5/16	0,551	1,157	0,374	9/16
QBF-1/8-3/8-U		3/8	0,657	1,299	0,374	1 1/16
QBF-1/4-5/32-U	NPT1/4-18	5/32	0,394	1,161	0,453	1 1/16
QBF-1/4-3/16-U		3/16	0,437	1,185	0,453	1 1/16
QBF-1/4-1/4-U		1/4	0,512	1,213	0,453	1 1/16
QBF-1/4-5/16-U		5/16	0,551	1,256	0,453	1 1/16
QBF-1/4-3/8-U		3/8	0,657	1,299	0,453	1 1/16
QBF-1/4-1/2-U		1/2	0,819	1,472	0,453	7/8
QBF-3/8-1/4-U	NPT3/8-18	1/4	0,512	1,291	0,492	7/8
QBF-3/8-5/16-U		5/16	0,551	1,276	0,492	7/8
QBF-3/8-3/8-U		3/8	0,657	1,339	0,492	7/8
QBF-3/8-1/2-U		1/2	0,819	1,472	0,492	7/8
QBF-1/2-5/16-U	NPT1/2-14	5/16	0,551	1,354	0,571	1 5/16
QBF-1/2-3/8-U		3/8	0,657	1,441	0,571	1 5/16

## Abmessungen

### Abmessungen – Steckverbindung QB-...T

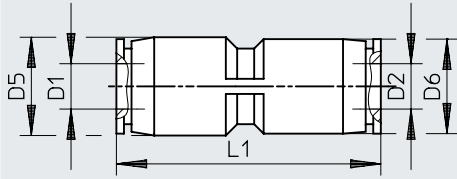
Download CAD-Daten [www.festo.com](http://www.festo.com)



	D1	D5 ø	D6 ø	H1	L1
QB-5/32T-U	5/32	0,413	0,130	0,500	1,350
QB-3/16T-U	3/16	0,453	0,138	0,594	1,409
QB-1/4T-U	1/4	0,512	0,138	0,638	1,449
QB-5/16T-U	5/16	0,571	0,169	0,693	1,579
QB-3/8T-U	3/8	0,689	0,177	0,846	1,669
QB-1/2T-U	1/2	0,827	0,177	0,965	1,925

## Abmessungen

## Abmessungen – Steckverbindung QB-...T, reduzierend

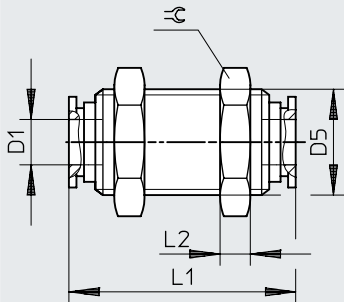
Download CAD-Daten [www.festo.com](http://www.festo.com)

	D1	D2	D5 ø	D6 ø	L1
QB-3/16T-5/32-U	3/16	5/32	0,453	0,413	1,378
QB-1/4T-5/32-U	1/4	5/32	0,512	0,413	1,398
QB-1/4T-3/16-U		3/16	0,512	0,453	1,429
QB-5/16T-5/32-U	5/16	5/32	0,583	0,413	1,524
QB-5/16T-1/4-U		1/4	0,571	0,512	1,512
QB-3/8T-1/4-U	3/8	1/4	0,689	0,512	1,563
QB-3/8T-5/16-U		5/16	0,689	0,571	1,626
QB-1/2T-3/8-U	1/2	3/8	0,827	0,689	1,780

## Abmessungen

### Abmessungen – Schott-Steckverbindung QBS-...T

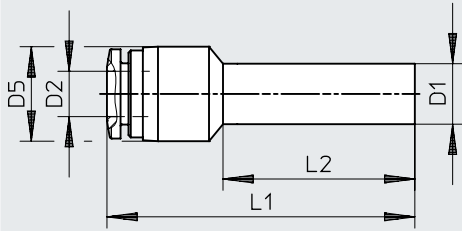
Download CAD-Daten [www.festo.com](http://www.festo.com)



	D1	D5 ø	L1	L2	≡
QBS-5/32T-U	5/32	M12x1	1,398	0,157	0,551
QBS-3/16T-U	3/16	M14x1	1,441	0,157	0,669
QBS-1/4T-U	1/4	M14x1	1,535	0,157	0,669
QBS-5/16T-U	5/16	M16x1	1,661	0,197	0,748
QBS-3/8T-U	3/8	M20x1	1,693	0,197	0,945
QBS-1/2T-U	1/2	M22x1	1,949	0,197	1,024

## Abmessungen

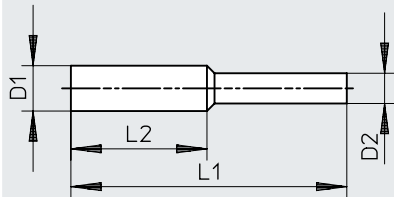
## Abmessungen – Steckverbindung QB-...H

Download CAD-Daten [www.festo.com](http://www.festo.com)

	D1	D2	D5 Ø	L1	L2
QB-1/8H-1/4-U	1/8	1/4	0,512	1,488	0,728
QB-5/32H-1/8-U	5/32	1/8	0,299	1,197	0,709
QB-5/32H-1/4-U		1/4	0,512	1,488	0,728
QB-1/4H-1/8-U	1/4	1/8	0,299	1,260	0,850
QB-1/4H-5/32-U		5/32	0,413	1,587	0,890
QB-5/16H-5/32-U	5/16	5/32	0,413	1,567	0,972
QB-5/16H-1/4-U		1/4	0,512	1,890	1,130
QB-3/8H-1/4-U	3/8	1/4	0,512	1,890	1,228
QB-3/8H-5/16-U		5/16	0,583	1,772	0,957
QB-1/2H-3/8-U	1/2	3/8	0,689	2,039	1,205

## Abmessungen

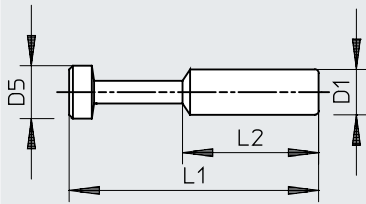
## Abmessungen – Steckhülse QBH

Download CAD-Daten [www.festo.com](http://www.festo.com)

	D1	D2	L1	L2
QBH-3/16-5/32-U	3/16	5/32	1,575	0,787
QBH-1/4-5/32-U	1/4	5/32	1,614	0,827
QBH-1/4-3/16-U		3/16	1,614	0,827
QBH-5/16-1/4-U	5/16	1/4	1,693	0,866
QBH-3/8-1/4-U	3/8	1/4	1,772	0,906
QBH-3/8-5/16-U		5/16	1,772	0,906
QBH-1/2-3/8-U	1/2	3/8	1,890	0,984

## Abmessungen

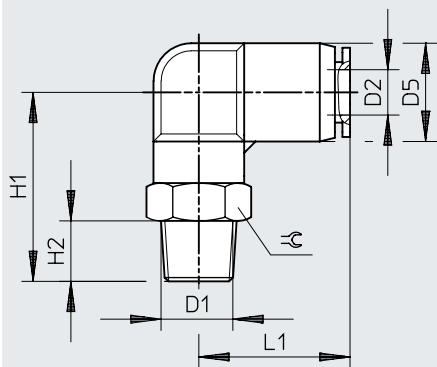
## Abmessungen – Blindstopfen QBC-...H

Download CAD-Daten [www.festo.com](http://www.festo.com)

	D1	D5 ø	L1	L2
QBC-5/32H-U	5/32	5/32	1,181	0,709
QBC-3/16H-U	3/16	3/16	1,299	0,748
QBC-1/4H-U	1/4	1/4	1,339	0,787
QBC-5/16H-U	5/16	5/16	1,496	0,866
QBC-3/8H-U	3/8	3/8	1,654	0,984
QBC-1/2H-U	1/2	1/2	1,811	1,102

## Abmessungen

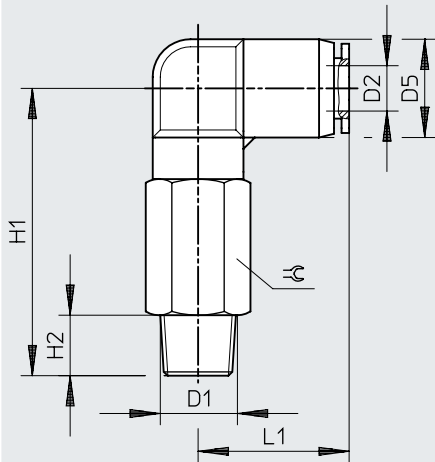
## Abmessungen – L-Steckverschraubung QBL

Download CAD-Daten [www.festo.com](http://www.festo.com)

	D1	D2	D5 ø	H1	H2	L1	⌀
QBL-10-32-UNF-5/32-U	UNF10-32	5/32	0,413	0,841	0,142	0,722	7/16
QBL-10-32-UNF-3/16-U		3/16	0,453	0,841	0,142	0,726	7/16
QBL-10-32-UNF-1/4-U		1/4	0,512	1,020	0,142	0,787	1/2
QBL-1/8-5/32-U	NPT1/8-27	5/32	0,413	0,982	0,335	0,722	7/16
QBL-1/8-3/16-U		3/16	0,453	0,982	0,335	0,726	7/16
QBL-1/8-1/4-U		1/4	0,512	1,094	0,335	0,787	1/2
QBL-1/8-5/16-U		5/16	0,583	1,161	0,335	0,902	9/16
QBL-1/8-3/8-U	NPT1/4-18	3/8	0,689	1,179	0,335	0,927	1 1/16
QBL-1/4-5/32-U		5/32	0,413	1,100	0,413	0,722	9/16
QBL-1/4-3/16-U		3/16	0,453	1,100	0,413	0,726	9/16
QBL-1/4-1/4-U		1/4	0,512	1,201	0,413	0,787	9/16
QBL-1/4-5/16-U		5/16	0,583	1,240	0,413	0,902	9/16
QBL-1/4-3/8-U		3/8	0,689	1,258	0,413	0,927	1 1/16
QBL-1/4-1/2-U	NPT3/8-18	1/2	0,827	1,398	0,413	1,075	3/4
QBL-3/8-3/16-U		3/16	0,453	1,140	0,453	0,726	1 1/16
QBL-3/8-1/4-U		1/4	0,512	1,240	0,453	0,787	1 1/16
QBL-3/8-5/16-U		5/16	0,583	1,280	0,453	0,902	1 1/16
QBL-3/8-3/8-U		3/8	0,689	1,297	0,453	0,927	1 1/16
QBL-3/8-1/2-U	NPT1/2-14	1/2	0,827	1,437	0,453	1,075	3/4
QBL-1/2-3/8-U		3/8	0,689	1,415	0,571	0,927	7/8
QBL-1/2-1/2-U		1/2	0,827	1,555	0,571	1,075	7/8

## Abmessungen

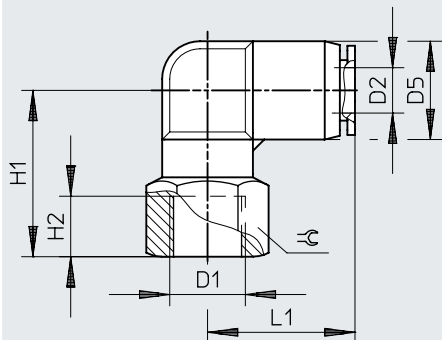
## Abmessungen – L-Lang-Steckverschraubung QBLL

Download CAD-Daten [www.festo.com](http://www.festo.com)

	D1	D2	D5 ø	H1	H2	L1	≅
QBLL-1/8-5/32-U	NPT1/8-27	5/32	0,413	1,415	0,335	0,726	7/16
QBLL-1/8-3/16-U		3/16	0,453	1,415	0,335	0,726	7/16
QBLL-1/8-1/4-U		1/4	0,512	1,614	0,335	0,787	1/2
QBLL-1/8-5/16-U		5/16	0,583	1,751	0,335	0,894	9/16
QBLL-1/4-5/32-U	NPT1/4-18	5/32	0,413	1,474	0,413	0,726	9/16
QBLL-1/4-3/16-U		3/16	0,453	1,474	0,413	0,726	9/16
QBLL-1/4-1/4-U		1/4	0,512	1,732	0,413	0,787	9/16
QBLL-1/4-5/16-U		5/16	0,583	1,831	0,413	0,894	9/16
QBLL-1/4-3/8-U		3/8	0,689	1,967	0,413	0,928	1 1/16
QBLL-1/4-1/2-U		1/2	0,827	2,263	0,413	1,075	3/4
QBLL-3/8-3/16-U	NPT3/8-18	3/16	0,453	1,534	0,453	0,726	1 1/16
QBLL-3/8-1/4-U		1/4	0,512	1,772	0,453	0,787	1 1/16
QBLL-3/8-5/16-U		5/16	0,583	1,989	0,453	0,894	1 1/16
QBLL-3/8-3/8-U		3/8	0,689	2,006	0,453	0,928	1 1/16
QBLL-3/8-1/2-U		1/2	0,827	2,303	0,453	1,075	3/4
QBLL-1/2-3/8-U	NPT1/2-14	3/8	0,689	2,125	0,571	0,928	7/8
QBLL-1/2-1/2-U		1/2	0,827	2,422	0,571	1,075	7/8

## Abmessungen

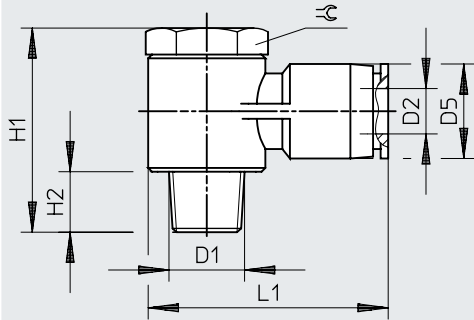
## Abmessungen – L-Steckverschraubung QBLF

Download CAD-Daten [www.festo.com](http://www.festo.com)

	D1	D2	D5 ø	H1	H2	L1	⌀
QBLF-10-32-UNF-5/32-U	UNF10-32	5/32	0,413	0,845	0,276	0,727	7/16
QBLF-10-32-UNF-1/4-U		1/4	0,512	0,827	0,197	0,787	1/2
QBLF-1/8-5/32-U	NPT1/8-27	5/32	0,413	0,885	0,354	0,727	9/16
QBLF-1/8-3/16-U		3/16	0,453	0,884	0,354	0,727	9/16
QBLF-1/8-1/4-U		1/4	0,512	0,984	0,354	0,787	9/16
QBLF-1/8-5/16-U		5/16	0,583	1,024	0,354	0,894	9/16
QBLF-1/4-5/32-U	NPT1/4-18	5/32	0,413	0,885	0,433	0,727	1 1/16
QBLF-1/4-3/16-U		3/16	0,453	0,963	0,433	0,727	1 1/16
QBLF-1/4-1/4-U		1/4	0,512	1,083	0,433	0,787	1 1/16
QBLF-1/4-5/16-U		5/16	0,583	1,102	0,433	0,894	1 1/16
QBLF-1/4-3/8-U	NPT3/8-18	3/8	0,689	1,121	0,433	0,928	1 1/16
QBLF-3/8-1/4-U		1/4	0,512	1,102	0,472	0,787	7/8
QBLF-3/8-5/16-U		5/16	0,583	1,141	0,472	0,894	7/8
QBLF-3/8-3/8-U		3/8	0,689	1,160	0,472	0,928	7/8
QBLF-3/8-1/2-U	NPT1/2-14	1/2	0,827	1,300	0,472	1,075	7/8
QBLF-1/2-3/8-U		3/8	0,689	1,239	0,571	0,928	1 5/16
QBLF-1/2-1/2-U		1/2	0,827	1,378	0,571	1,075	1 5/16

## Abmessungen

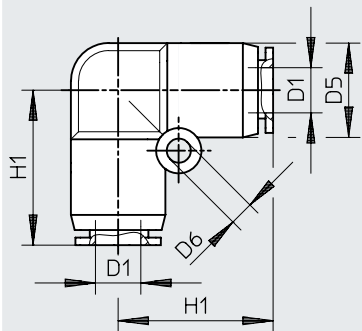
## Abmessungen – L-Steckverschraubung QBLV

Download CAD-Daten [www.festo.com](http://www.festo.com)

	D1	D2	D5 ø	H1	H2	L1	≙
QBLV-10-32-UNF-1/8-U	UNF10-32	1/8	0,307	0,717	0,142	0,846	5/16
QBLV-10-32-UNF-5/32-U		5/32	0,413	0,717	0,142	1,039	5/16
QBLV-10-32-UNF-3/16-U		3/16	0,453	0,717	0,142	1,051	5/16
QBLV-10-32-UNF-1/4-U		1/4	0,512	0,717	0,142	1,130	5/16
QBLV-1/8-5/32-U	NPT1/8-27	5/32	0,413	0,984	0,295	1,209	7/16
QBLV-1/8-3/16-U		3/16	0,453	0,984	0,295	1,240	7/16
QBLV-1/8-1/4-U		1/4	0,512	0,984	0,295	1,260	7/16
QBLV-1/8-5/16-U		5/16	0,571	0,984	0,295	1,323	7/16
QBLV-1/4-5/32-U	NPT1/4-18	5/32	0,413	1,134	0,394	1,362	5/16
QBLV-1/4-3/16-U		3/16	0,453	1,134	0,394	1,394	19/32
QBLV-1/4-1/4-U		1/4	0,512	1,134	0,394	1,413	19/32
QBLV-1/4-5/16-U		5/16	0,571	1,134	0,394	1,476	19/32
QBLV-1/4-3/8-U	NPT3/8-18	3/8	0,689	1,134	0,394	1,575	19/32
QBLV-3/8-3/16-U		3/16	0,453	1,327	0,476	1,539	3/4
QBLV-3/8-1/4-U		1/4	0,512	1,327	0,476	1,559	3/4
QBLV-3/8-5/16-U		5/16	0,571	1,327	0,476	1,606	3/4
QBLV-3/8-3/8-U	NPT1/2-14	3/8	0,689	1,327	0,476	1,650	3/4
QBLV-3/8-1/2-U		1/2	0,819	1,327	0,476	1,780	3/4
QBLV-1/2-5/16-U		5/16	0,571	1,551	0,579	1,823	15/16
QBLV-1/2-3/8-U		3/8	0,689	1,551	0,579	1,858	15/16
QBLV-1/2-1/2-U		1/2	0,819	1,551	0,579	1,984	15/16

Abmessungen

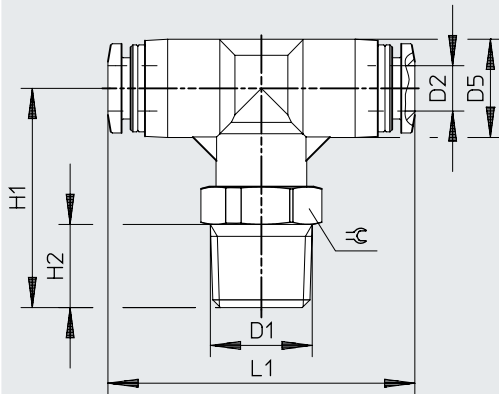
Abmessungen – L-Steckverbindung QBL-...T Download CAD-Daten [www.festo.com](http://www.festo.com)



	D1	D5 Ø	D6 Ø	H1
QBL-5/32T-U	5/32	0,413	0,130	0,742
QBL-3/16T-U	3/16	0,453	0,138	0,782
QBL-1/4T-U	1/4	0,512	0,138	0,838
QBL-5/16T-U	5/16	0,571	0,169	0,947
QBL-3/8T-U	3/8	0,689	0,177	1,010
QBL-1/2T-U	1/2	0,827	0,177	1,189

## Abmessungen

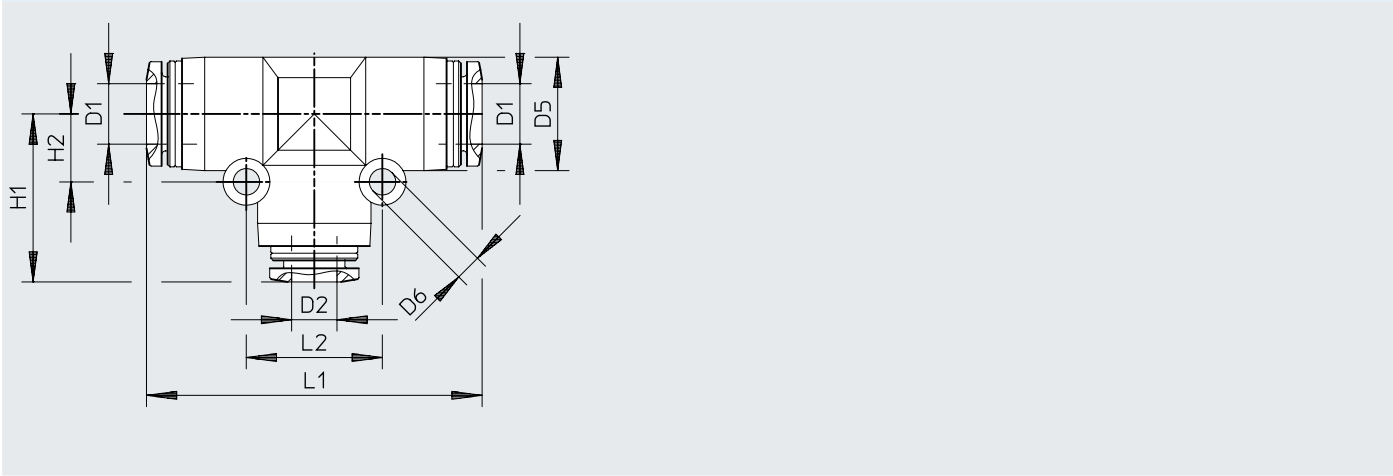
## Abmessungen – T-Steckverschraubung QBT

Download CAD-Daten [www.festo.com](http://www.festo.com)

	D1	D2	D5 ø	H1	H2	L1	⌀
QBT-10-32-UNF-5/32-U	UNF10-32	5/32	0,413	0,841	0,142	1,469	7/16
QBT-10-32-UNF-3/16-U		3/16	0,453	0,841	0,142	1,512	7/16
QBT-10-32-UNF-1/4-U		1/4	0,512	1,020	0,142	1,614	1/2
QBT-1/8-5/32-U	NPT1/8-27	5/32	0,413	0,983	0,335	1,469	7/16
QBT-1/8-3/16-U		3/16	0,453	0,983	0,335	1,512	7/16
QBT-1/8-1/4-U		1/4	0,512	1,094	0,335	1,614	1/2
QBT-1/8-5/16-U		5/16	0,583	1,154	0,335	1,776	9/16
QBT-1/8-3/8-U	NPT1/4-18	3/8	0,689	1,180	0,335	1,866	1 1/16
QBT-1/4-5/32-U		5/32	0,413	1,101	0,413	1,469	9/16
QBT-1/4-3/16-U		3/16	0,453	1,101	0,413	1,512	9/16
QBT-1/4-1/4-U		1/4	0,512	1,201	0,413	1,614	9/16
QBT-1/4-5/16-U		5/16	0,583	1,233	0,413	1,776	9/16
QBT-1/4-3/8-U		3/8	0,689	1,258	0,413	1,866	1 1/16
QBT-1/4-1/2-U	NPT3/8-18	1/2	0,827	1,398	0,413	2,224	3/4
QBT-3/8-3/16-U		3/16	0,453	1,140	0,453	1,512	1 1/16
QBT-3/8-1/4-U		1/4	0,512	1,240	0,453	1,614	1 1/16
QBT-3/8-5/16-U		5/16	0,583	1,272	0,453	1,776	1 1/16
QBT-3/8-3/8-U		3/8	0,689	1,298	0,453	1,866	1 1/16
QBT-3/8-1/2-U		1/2	0,827	1,437	0,453	2,224	3/4
QBT-1/2-3/8-U	NPT1/2-14	3/8	0,689	1,416	0,571	1,866	7/8
QBT-1/2-1/2-U		1/2	0,827	1,556	0,571	2,224	7/8

Abmessungen

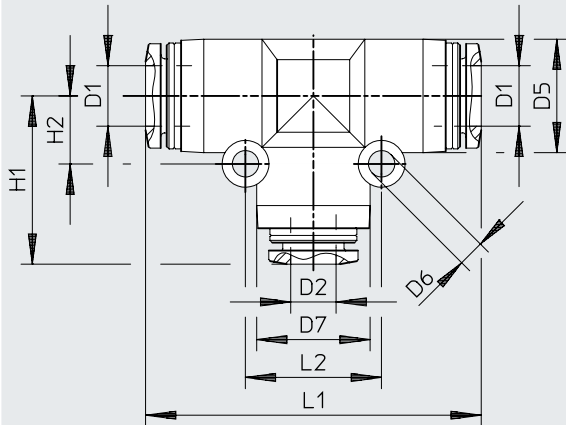
Abmessungen – T-Steckverbindung QBT-...T Download CAD-Daten [www.festo.com](http://www.festo.com)



	D1	D2	D5 Ø	D6 Ø	H1	H2	L1	L2
QBT-5/32T-U	5/32	5/32	0,413	0,130	0,739	0,248	1,429	0,496
QBT-3/16T-U	3/16	3/16	0,453	0,138	0,782	0,295	1,567	0,591
QBT-1/4T-U	1/4	1/4	0,512	0,138	0,838	0,323	1,677	0,650
QBT-5/16T-U	5/16	5/16	0,571	0,169	0,935	0,350	1,795	0,701
QBT-3/8T-U	3/8	3/8	0,689	0,177	1,010	0,433	2,024	0,866
QBT-1/2T-U	1/2	1/2	0,827	0,177	1,189	0,500	2,382	1,004

## Abmessungen

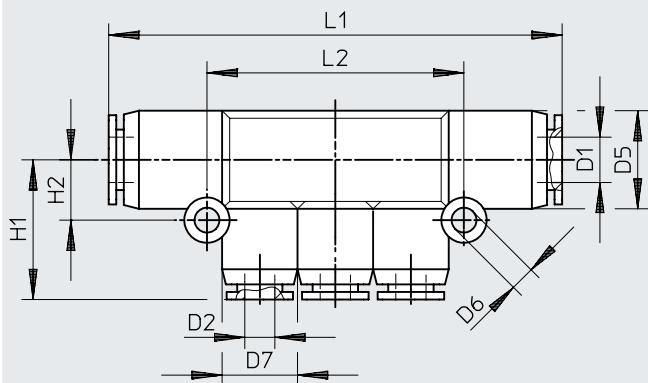
## Abmessungen – T-Steckverbindung QBT-...T, reduzierend

Download CAD-Daten [www.festo.com](http://www.festo.com)

	D1	D2	D5 Ø	D6 Ø	D7	H1	H2	L1	L2
QBT-1/4T-5/32-U	1/4	5/32	0,126	0,512	0,169	0,413	0,787	0,323	1,589
QBT-5/16T-1/4-U	5/16	1/4	0,197	0,583	0,177	0,512	0,890	0,382	1,815
QBT-3/8T-1/4-U	3/8	1/4	0,197	0,689	0,177	0,512	0,920	0,433	1,906
QBT-3/8T-5/16-U		5/16	0,256	0,689	0,169	0,571	0,991	0,429	1,945
QBT-1/2T-3/8-U	1/2	3/8	0,315	0,827	0,177	0,689	1,032	0,500	2,303

## Abmessungen

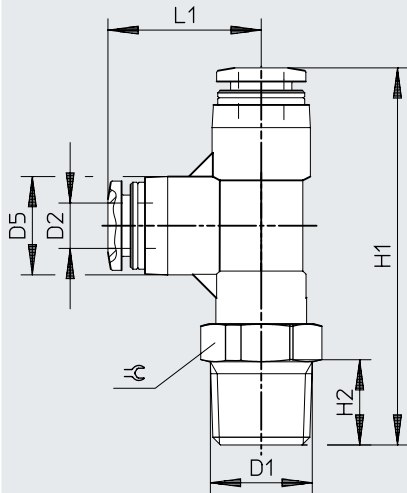
## Abmessungen – Mehrfachverteiler QBT3-...T

Download CAD-Daten [www.festo.com](http://www.festo.com)

	D1	D2	D5 ø	D6 ø	D7 ø	H1	H2	L1	L2
QBT3-3/16T-5/32-U	3/16	5/32	0,453	0,177	0,413	0,809	0,315	2,386	1,417
QBT3-1/4T-5/32-U	1/4	5/32	0,512	0,177	0,413	0,807	0,343	2,425	1,417
QBT3-5/16T-5/32-U	5/16	5/32	0,571	0,169	0,413	0,821	0,358	2,614	1,370
QBT3-5/16T-3/16-U		3/16	0,571	0,177	0,453	0,853	0,382	2,705	1,535
QBT3-5/16T-1/4-U		1/4	0,571	0,177	0,512	0,892	0,382	2,862	1,713
QBT3-3/8T-1/4-U	3/8	1/4	0,689	0,177	0,512	0,920	0,433	2,913	1,713
QBT3-3/8T-5/16-U		5/16	0,689	0,169	0,571	1,026	0,374	3,291	1,850

## Abmessungen

## Abmessungen – T-Steckverschraubung QBTL

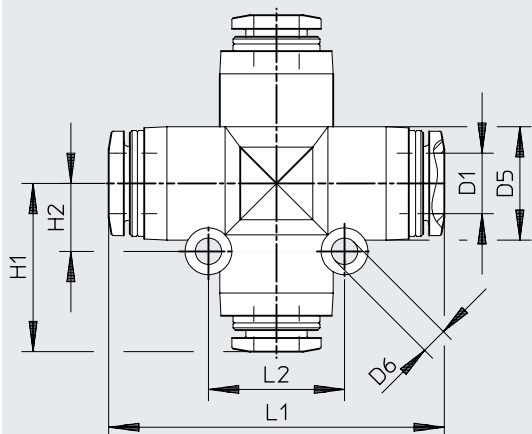
Download CAD-Daten [www.festo.com](http://www.festo.com)

	D1	D2	D5 ø	H1	H2	L1	⌀
QBTL-10-32-UNF-5/32-U	UNF10-32	5/32	0,417	1,654	0,142	0,772	7/16
QBTL-10-32-UNF-3/16-U		3/16	0,453	1,638	0,142	0,794	7/16
QBTL-10-32-UNF-1/4-U		1/4	0,512	1,866	0,142	0,846	1/2
QBTL-1/8-5/32-U	NPT1/8-27	5/32	0,417	1,831	0,335	0,772	7/16
QBTL-1/8-3/16-U		3/16	0,453	1,780	0,335	0,794	7/16
QBTL-1/8-1/4-U		1/4	0,512	1,941	0,335	0,846	1/2
QBTL-1/8-5/16-U		5/16	0,591	2,126	0,335	0,937	9/16
QBTL-1/8-3/8-U	NPT1/4-18	3/8	0,689	2,252	0,335	1,010	1 1/16
QBTL-1/4-5/32-U		5/32	0,417	1,913	0,413	0,772	9/16
QBTL-1/4-3/16-U		3/16	0,453	1,898	0,413	0,794	9/16
QBTL-1/4-1/4-U		1/4	0,512	2,047	0,413	0,846	9/16
QBTL-1/4-5/16-U		5/16	0,591	2,205	0,413	0,937	9/16
QBTL-1/4-3/8-U		3/8	0,689	2,331	0,413	1,010	1 1/16
QBTL-1/4-1/2-U	NPT3/8-18	1/2	0,827	2,587	0,413	1,189	3/4
QBTL-3/8-3/16-U		3/16	0,453	1,937	0,453	0,794	1 1/16
QBTL-3/8-1/4-U		1/4	0,512	2,087	0,453	0,846	1 1/16
QBTL-3/8-5/16-U		5/16	0,591	2,244	0,453	0,937	1 1/16
QBTL-3/8-3/8-U		3/8	0,689	2,370	0,453	1,010	1 1/16
QBTL-3/8-1/2-U		1/2	0,827	2,626	0,453	1,189	3/4
QBTL-1/2-3/8-U	NPT1/2-14	3/8	0,689	2,480	0,571	1,010	7/8
QBTL-1/2-1/2-U		1/2	0,827	2,744	0,571	1,189	7/8

## Abmessungen

### Abmessungen – X-Steckverbindung QBX-...T

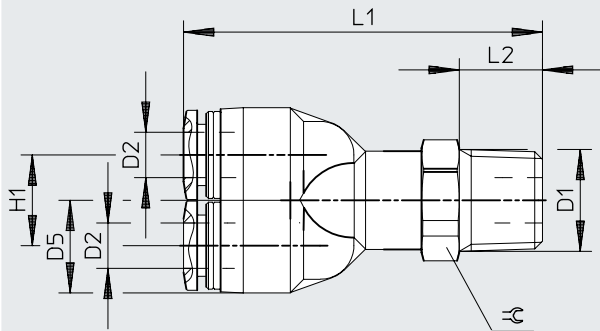
Download CAD-Daten [www.festo.com](http://www.festo.com)



	D1	D5 ø	D6 ø	H1	L1	L2
QBX-5/32T-U	5/32	0,413	0,130	0,707	1,413	0,500
QBX-3/16T-U	3/16	0,453	0,138	0,782	1,567	0,591
QBX-1/4T-U	1/4	0,512	0,130	0,838	1,677	0,642
QBX-5/16T-U	5/16	0,571	0,165	0,896	1,795	0,717
QBX-3/8T-U	3/8	0,689	0,169	0,951	1,906	0,799
QBX-1/2T-U	1/2	0,827	0,169	1,189	2,382	0,996

## Abmessungen

## Abmessungen – Y-Steckverschraubung QBY

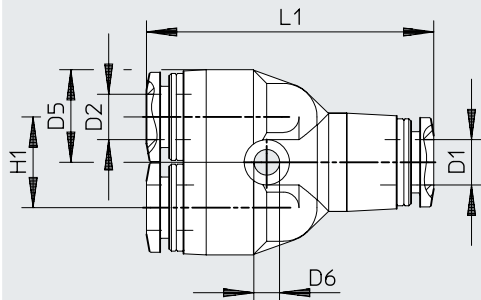
Download CAD-Daten [www.festo.com](http://www.festo.com)

	D1	D2	D5 ø	H1	L1	L2	≡
QBY-10-32-UNF-5/32-U	UNF10-32	5/32	0,413	0,413	1,591	0,142	7/16
QBY-10-32-UNF-3/16-U		3/16	0,453	0,453	1,650	0,142	7/16
QBY-10-32-UNF-1/4-U		1/4	0,512	0,512	1,803	0,142	1/2
QBY-1/8-5/32-U	NPT1/8-27	5/32	0,413	0,413	1,732	0,335	7/16
QBY-1/8-3/16-U		3/16	0,453	0,453	1,791	0,335	7/16
QBY-1/8-1/4-U		1/4	0,512	0,512	1,878	0,335	1/2
QBY-1/8-5/16-U		5/16	0,571	0,571	1,941	0,335	9/16
QBY-1/8-3/8-U	NPT1/4-18	3/8	0,693	0,693	2,071	0,335	1 1/16
QBY-1/4-5/32-U		5/32	0,413	0,413	1,850	0,413	9/16
QBY-1/4-3/16-U		3/16	0,453	0,453	1,909	0,413	9/16
QBY-1/4-1/4-U		1/4	0,512	0,512	1,984	0,413	9/16
QBY-1/4-5/16-U		5/16	0,571	0,571	2,020	0,413	9/16
QBY-1/4-3/8-U		3/8	0,693	0,693	2,150	0,413	1 1/16
QBY-1/4-1/2-U	NPT3/8-18	1/2	0,827	0,827	2,539	0,413	3/4
QBY-3/8-3/16-U		3/16	0,453	0,453	1,949	0,453	1 1/16
QBY-3/8-1/4-U		1/4	0,512	0,512	2,024	0,453	1 1/16
QBY-3/8-5/16-U		5/16	0,571	0,571	2,059	0,453	1 1/16
QBY-3/8-3/8-U		3/8	0,693	0,693	2,189	0,453	1 1/16
QBY-3/8-1/2-U		1/2	0,827	0,827	2,579	0,453	3/4
QBY-1/2-5/16-U	NPT1/2-14	5/16	0,571	0,571	2,177	0,571	7/8
QBY-1/2-3/8-U		3/8	0,693	0,693	2,307	0,571	7/8
QBY-1/2-1/2-U		1/2	0,827	0,827	2,697	0,571	7/8

## Abmessungen

### Abmessungen – Y-Steckverbindung QBY-...T

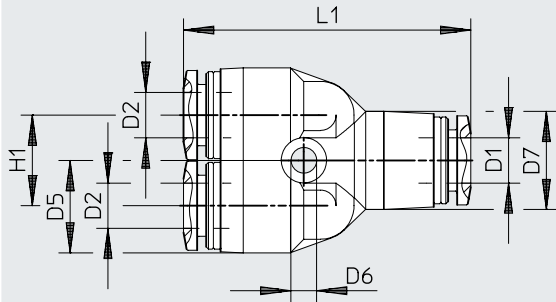
Download CAD-Daten [www.festo.com](http://www.festo.com)



	D1	D2	D5 ø	D6 ø	H1	L1
QBY-5/32T-U	5/32	5/32	0,413	0,130	0,413	1,429
QBY-3/16T-U	3/16	3/16	0,453	0,130	0,453	1,472
QBY-1/4T-U	1/4	1/4	0,512	0,130	0,512	1,567
QBY-5/16T-U	5/16	5/16	0,575	0,169	0,575	1,736
QBY-3/8T-U	3/8	3/8	0,689	0,177	0,689	1,846
QBY-1/2T-U	1/2	1/2	0,827	0,177	0,827	2,146

## Abmessungen


## Abmessungen – Y-Steckverbindung QBY-...T, reduzierend

Download CAD-Daten [www.festo.com](http://www.festo.com)

	D1	D2	D5 ø	D6 ø	D7 ø	H1	L1
QBY-3/16T-5/32-U	3/16	5/32	0,413	0,130	0,453	0,413	1,457
QBY-1/4T-5/32-U	1/4	5/32	0,413	0,130	0,512	0,413	1,496
QBY-1/4T-3/16-U		3/16	0,453	0,130	0,512	0,453	1,528
QBY-5/16T-5/32-U	5/16	5/32	0,413	0,130	0,583	0,413	1,563
QBY-5/16T-1/4-U		1/4	0,512	0,130	0,583	0,512	1,669
QBY-3/8T-1/4-U	3/8	1/4	0,512	0,130	0,689	0,512	1,697
QBY-3/8T-5/16-U		5/16	0,575	0,169	0,689	0,575	1,764
QBY-1/2T-5/16-U	1/2	5/16	0,583	0,130	0,827	0,575	1,890
QBY-1/2T-3/8-U		3/8	0,689	0,177	0,827	0,689	1,996


## Zubehör

## Bestellangaben – Steckverschraubung QB


	Pneumatischer Anschluss 1	Pneumatischer Anschluss 2	Nennweite	Gebindegröße	Teile-Nr.	Typ
	Außengewinde M5	für Schlauch Außen-Ø 5/32"	0,098 in	10	533210	QB-M5-5/32-U-M
		für Schlauch Außen-Ø 3/16"			533211	QB-M5-3/16-U-M
		für Schlauch Außen-Ø 1/4"			533212	QB-M5-1/4-U-M
	Außengewinde R1/8	für Schlauch Außen-Ø 5/32"	0,118 in		533214	QB-1/8-5/32-U-M
		für Schlauch Außen-Ø 3/16"			533215	QB-1/8-3/16-U-M
		für Schlauch Außen-Ø 1/4"	0,197 in		533216	QB-1/8-1/4-U-M
		für Schlauch Außen-Ø 5/16"	0,236 in		533217	QB-1/8-5/16-U-M
	Außengewinde R1/4	für Schlauch Außen-Ø 3/16"	0,118 in		533218	QB-1/4-3/16-U-M
		für Schlauch Außen-Ø 1/4"	0,197 in		533219	QB-1/4-1/4-U-M
		für Schlauch Außen-Ø 5/16"	0,276 in		533220	QB-1/4-5/16-U-M
		für Schlauch Außen-Ø 3/8"	0,236 in		533221	QB-1/4-3/8-U-M
	Außengewinde R3/8	für Schlauch Außen-Ø 1/4"	0,197 in	5	533222	QB-3/8-1/4-U-M
		für Schlauch Außen-Ø 5/16"	0,276 in		533223	QB-3/8-5/16-U-M
		für Schlauch Außen-Ø 3/8"	0,315 in		533224	QB-3/8-3/8-U-M
		für Schlauch Außen-Ø 1/2"	0,394 in		533225	QB-3/8-1/2-U-M
	Außengewinde R1/2	für Schlauch Außen-Ø 3/8"	0,315 in		533226	QB-1/2-3/8-U-M
		für Schlauch Außen-Ø 1/2"	0,394 in		533227	QB-1/2-1/2-U-M
	Außengewinde 10-32 UNF-2A	für Schlauch Außen-Ø 5/32"	0,098 in	10	533267	QB-10-32-UNF-5/32-U
		für Schlauch Außen-Ø 3/16"	0,094 in		572313	QB-10-32-UNF-3/16-I-U
			0,098 in		533268	QB-10-32-UNF-3/16-U
		für Schlauch Außen-Ø 1/4"	0,094 in		572316	QB-10-32-UNF-1/4-I-U
	0,098 in		533269		QB-10-32-UNF-1/4-U	
	Außengewinde 1/8 NPT	für Schlauch Außen-Ø 5/32"	0,126 in		533271	QB-1/8-5/32-U
		572317			QB-1/8-5/32-I-U	
		für Schlauch Außen-Ø 3/16"	533272		QB-1/8-3/16-U	
		für Schlauch Außen-Ø 1/4"	572315		QB-1/8-3/16-I-U	
			0,189 in		572318	QB-1/8-1/4-I-U
		533273			QB-1/8-1/4-U	
		für Schlauch Außen-Ø 5/16"			533274	QB-1/8-5/16-U

## Zubehör

## Bestellangaben – Steckverschraubung QB


	Pneumatischer Anschluss 1	Pneumatischer Anschluss 2	Nennweite	Gebindegröße	Teile-Nr.	Typ	
	Außengewinde 1/8 NPT	für Schlauch Außen-Ø 5/16"	0,189 in	10	572319	QB-1/8-5/16-I-U	
		für Schlauch Außen-Ø 3/8"			567773	QB-1/8-3/8-U	
	Außengewinde 1/4 NPT	für Schlauch Außen-Ø 5/32"	0,126 in		567772	QB-1/4-5/32-U	
		für Schlauch Außen-Ø 3/16"			533275	QB-1/4-3/16-U	
		für Schlauch Außen-Ø 1/4"	0,189 in		572320	QB-1/4-1/4-I-U	
					533276	QB-1/4-1/4-U	
		für Schlauch Außen-Ø 5/16"	0,252 in		533277	QB-1/4-5/16-U	
					572321	QB-1/4-5/16-I-U	
		für Schlauch Außen-Ø 3/8"			533278	QB-1/4-3/8-U	
					572322	QB-1/4-3/8-I-U	
	für Schlauch Außen-Ø 1/2"		567771		QB-1/4-1/2-U		
	Außengewinde 3/8 NPT	für Schlauch Außen-Ø 1/4"	0,189 in		533279	QB-3/8-1/4-U	
		für Schlauch Außen-Ø 5/16"	0,252 in		533280	QB-3/8-5/16-U	
					572323	QB-3/8-5/16-I-U	
		für Schlauch Außen-Ø 3/8"	0,315 in		5	533281	QB-3/8-3/8-U
					10	572324	QB-3/8-3/8-I-U
		für Schlauch Außen-Ø 1/2"	0,374 in		5	533282	QB-3/8-1/2-U
	Außengewinde 1/2 NPT		0,378 in		10	572325	QB-3/8-1/2-I-U
für Schlauch Außen-Ø 5/16"		0,252 in		567770	QB-1/2-5/16-U		
für Schlauch Außen-Ø 3/8"		0,315 in	5	533283	QB-1/2-3/8-U		
für Schlauch Außen-Ø 1/2"		0,374 in		533284	QB-1/2-1/2-U		
		0,378 in	10	572326	QB-1/2-1/2-I-U		

## Bestellangaben – Steckverbindung QB


Steckhülse		Pneumatischer Anschluss 1	Pneumatischer Anschluss 2	Nennweite	Gebindegröße	Teile-Nr.	Typ
	Steckhülse Ø 1/8"	für Schlauch Außen-Ø 1/4"	0,051 in	10	564810	QB-1/8H-1/4-U	
	Steckhülse Ø 5/32"	für Schlauch Außen-Ø 1/8"	0,079 in		564811	QB-5/32H-1/8-U	
		für Schlauch Außen-Ø 1/4"			564812	QB-5/32H-1/4-U	
	Steckhülse Ø 1/4"	für Schlauch Außen-Ø 5/32"	0,134 in		564814	QB-1/4H-5/32-U	
		für Schlauch Außen-Ø 1/8"			0,098 in	564813	QB-1/4H-1/8-U
	Steckhülse Ø 5/16"	für Schlauch Außen-Ø 5/32"	0,197 in		564815	QB-5/16H-5/32-U	
		für Schlauch Außen-Ø 1/4"			0,157 in	564816	QB-5/16H-1/4-U
	Steckhülse Ø 3/8"		0,22 in		564817	QB-3/8H-1/4-U	
		für Schlauch Außen-Ø 5/16"	0,256 in		567779	QB-3/8H-5/16-U	

## Zubehör


## Bestellangaben – Steckverbindung QB

	Pneumatischer Anschluss 1	Pneumatischer Anschluss 2	Nennweite	Gebindegröße	Teile-Nr.	Typ
	Steckhülse Ø 1/2"	für Schlauch Außen-Ø 3/8"	0,315 in	10	567780	QB-1/2H-3/8-U
	für Schlauch Außen-Ø 5/32"	für Schlauch Außen-Ø 5/32"	0,118 in		564754	QB-5/32T-U
	für Schlauch Außen-Ø 3/16"		0,126 in		564797	QB-3/16T-5/32-U
		für Schlauch Außen-Ø 3/16"	0,138 in		564755	QB-3/16T-U
	für Schlauch Außen-Ø 1/4"	für Schlauch Außen-Ø 5/32"	0,126 in		564798	QB-1/4T-5/32-U
		für Schlauch Außen-Ø 3/16"	0,15 in		564799	QB-1/4T-3/16-U
		für Schlauch Außen-Ø 1/4"	0,189 in		564756	QB-1/4T-U
		für Schlauch Außen-Ø 5/16"	0,197 in		564801	QB-5/16T-1/4-U
		für Schlauch Außen-Ø 3/8"			564802	QB-3/8T-1/4-U
	für Schlauch Außen-Ø 5/16"	für Schlauch Außen-Ø 5/32"	0,126 in		564800	QB-5/16T-5/32-U
	für Schlauch Außen-Ø 3/8"	für Schlauch Außen-Ø 5/16"	0,256 in		564757	QB-5/16T-U
			0,276 in		564803	QB-3/8T-5/16-U
	für Schlauch Außen-Ø 1/2"	für Schlauch Außen-Ø 3/8"	0,315 in	5	564758	QB-3/8T-U
		für Schlauch Außen-Ø 1/2"	0,354 in		564804	QB-1/2T-3/8-U
					564759	QB-1/2T-U

## Bestellangaben – Blindstopfen QBC-...H


	Pneumatischer Anschluss 1	Gebindegröße	Teile-Nr.	Typ
	Steckhülse Ø 3/16"	10	564785	QBC-3/16H-U
	Steckhülse Ø 5/32"		564784	QBC-5/32H-U
	Steckhülse Ø 1/4"		564786	QBC-1/4H-U
	Steckhülse Ø 5/16"		564787	QBC-5/16H-U
	Steckhülse Ø 3/8"		564788	QBC-3/8H-U
	Steckhülse Ø 1/2"		564789	QBC-1/2H-U

## Bestellangaben – Steckverschraubung QBF


	Pneumatischer Anschluss 1	Pneumatischer Anschluss 2	Nennweite	Gebindegröße	Teile-Nr.	Typ
	Außengewinde 3/8 NPT	für Schlauch Außen-Ø 5/16"	0,236 in	10	567774	QBF-3/8-5/16-U
		für Schlauch Außen-Ø 5/32"	0,138 in		564636	QBF-1/8-5/32-U
	Innengewinde 1/8 NPT	für Schlauch Außen-Ø 3/16"	0,157 in		564637	QBF-1/8-3/16-U
		für Schlauch Außen-Ø 1/4"	0,197 in		564638	QBF-1/8-1/4-U
		für Schlauch Außen-Ø 5/16"	0,236 in		564639	QBF-1/8-5/16-U

## Zubehör


## Bestellangaben – Steckverschraubung QBF

	Pneumatischer Anschluss 1	Pneumatischer Anschluss 2	Nennweite	Gebindegröße	Teile-Nr.	Typ
	Innengewinde 1/8 NPT	für Schlauch Außen-Ø 3/8"	0,315 in	10	564640	QBF-1/8-3/8-U
	Innengewinde 1/4 NPT	für Schlauch Außen-Ø 5/32"	0,138 in		564642	QBF-1/4-5/32-U
		für Schlauch Außen-Ø 3/16"	0,157 in		564643	QBF-1/4-3/16-U
		für Schlauch Außen-Ø 1/4"	0,197 in		564644	QBF-1/4-1/4-U
		für Schlauch Außen-Ø 5/16"	0,236 in		564645	QBF-1/4-5/16-U
		für Schlauch Außen-Ø 3/8"	0,315 in		564646	QBF-1/4-3/8-U
		für Schlauch Außen-Ø 1/2"	0,394 in	5	564647	QBF-1/4-1/2-U
	Innengewinde 3/8 NPT	für Schlauch Außen-Ø 1/4"	0,197 in	10	564648	QBF-3/8-1/4-U
		für Schlauch Außen-Ø 3/8"	0,315 in		564649	QBF-3/8-3/8-U
		für Schlauch Außen-Ø 1/2"	0,394 in	5	564650	QBF-3/8-1/2-U
	Innengewinde 1/2 NPT	für Schlauch Außen-Ø 5/16"	0,236 in	10	564651	QBF-1/2-5/16-U
		für Schlauch Außen-Ø 3/8"	0,315 in	5	564652	QBF-1/2-3/8-U

## Bestellangaben – Steckhülse QBH


	Pneumatischer Anschluss 1	Pneumatischer Anschluss 2	Nennweite	Gebindegröße	Teile-Nr.	Typ
	Steckhülse Ø 3/16"	Steckhülse Ø 5/32"	0,079 in	10	567781	QBH-3/16-5/32-U
	Steckhülse Ø 1/4"	Steckhülse Ø 3/16"	0,11 in		567761	QBH-1/4-5/32-U
		Steckhülse Ø 1/4"	0,157 in		567782	QBH-1/4-3/16-U
	Steckhülse Ø 5/16"	Steckhülse Ø 1/4"	0,197 in		567783	QBH-5/16-1/4-U
	Steckhülse Ø 3/8"	Steckhülse Ø 5/16"	0,256 in		567762	QBH-3/8-1/4-U
		Steckhülse Ø 3/8"	0,315 in		567784	QBH-3/8-5/16-U
	Steckhülse Ø 1/2"	Steckhülse Ø 3/8"	0,394 in		567785	QBH-1/2-3/8-U

## Bestellangaben – L-Steckverschraubung QBL

	Pneumatischer Anschluss 1	Pneumatischer Anschluss 2	Nennweite	Gebindegröße	Teile-Nr.	Typ
	Außengewinde M5	für Schlauch Außen-Ø 5/32"	0,098 in	10	533229	QBL-M5-5/32-U-M
		für Schlauch Außen-Ø 3/16"	0,118 in		533230	QBL-M5-3/16-U-M
		für Schlauch Außen-Ø 1/4"	0,157 in		533231	QBL-M5-1/4-U-M
	Außengewinde R1/8	für Schlauch Außen-Ø 5/32"	0,118 in		533233	QBL-1/8-5/32-U-M


## Zubehör

## Bestellangaben – L-Steckverschraubung QBL


	Pneumatischer Anschluss 1	Pneumatischer Anschluss 2	Nennweite	Gebindegröße	Teile-Nr.	Typ
	Außengewinde R1/8	für Schlauch Außen-Ø 3/16"	0,118 in	10	533234	QBL-1/8-3/16-U-M
		für Schlauch Außen-Ø 1/4"	0,177 in		533235	QBL-1/8-1/4-U-M
		für Schlauch Außen-Ø 5/16"	0,236 in		533236	QBL-1/8-5/16-U-M
		für Schlauch Außen-Ø 3/8"		5	562578	QBL-1/8-3/8-U-M
	Außengewinde R1/4	für Schlauch Außen-Ø 3/16"	0,118 in	10	533237	QBL-1/4-3/16-U-M
		für Schlauch Außen-Ø 1/4"	0,177 in		533238	QBL-1/4-1/4-U-M
		für Schlauch Außen-Ø 5/16"	0,236 in		533239	QBL-1/4-5/16-U-M
		für Schlauch Außen-Ø 3/8"	0,315 in	5	533240	QBL-1/4-3/8-U-M
	Außengewinde R3/8	für Schlauch Außen-Ø 1/4"	0,177 in		533241	QBL-3/8-1/4-U-M
		für Schlauch Außen-Ø 5/16"	0,236 in		533242	QBL-3/8-5/16-U-M
		für Schlauch Außen-Ø 3/8"	0,315 in		533243	QBL-3/8-3/8-U-M
		für Schlauch Außen-Ø 1/2"	0,394 in		533244	QBL-3/8-1/2-U-M
	Außengewinde R1/2	für Schlauch Außen-Ø 3/8"	0,315 in		533245	QBL-1/2-3/8-U-M
		für Schlauch Außen-Ø 1/2"	0,394 in		533246	QBL-1/2-1/2-U-M
	Außengewinde 10-32 UNF-2A	für Schlauch Außen-Ø 5/32"	0,098 in	10	533286	QBL-10-32-UNF-5/32-U
		für Schlauch Außen-Ø 3/16"	0,118 in		533287	QBL-10-32-UNF-3/16-U
		für Schlauch Außen-Ø 1/4"	0,098 in		533288	QBL-10-32-UNF-1/4-U
	Außengewinde 1/8 NPT	für Schlauch Außen-Ø 5/32"	0,118 in		533290	QBL-1/8-5/32-U
		für Schlauch Außen-Ø 3/16"			533291	QBL-1/8-3/16-U
		für Schlauch Außen-Ø 1/4"	0,177 in		533292	QBL-1/8-1/4-U
		für Schlauch Außen-Ø 5/16"	0,236 in		533293	QBL-1/8-5/16-U
		für Schlauch Außen-Ø 3/8"	0,197 in		567777	QBL-1/8-3/8-U
	Außengewinde 1/4 NPT	für Schlauch Außen-Ø 5/32"	0,118 in		567776	QBL-1/4-5/32-U
		für Schlauch Außen-Ø 3/16"			533294	QBL-1/4-3/16-U
		für Schlauch Außen-Ø 1/4"	0,177 in		533295	QBL-1/4-1/4-U

## Zubehör


## Bestellangaben – L-Steckverschraubung QBL

	Pneumatischer Anschluss 1	Pneumatischer Anschluss 2	Nennweite	Gebindegröße	Teile-Nr.	Typ
	Außengewinde 1/4 NPT	für Schlauch Außen-Ø 5/16"	0,236 in	10	533296	QBL-1/4-5/16-U
		für Schlauch Außen-Ø 3/8"	0,315 in	5	533297	QBL-1/4-3/8-U
		für Schlauch Außen-Ø 1/2"			567775	QBL-1/4-1/2-U
	Außengewinde 3/8 NPT	für Schlauch Außen-Ø 3/16"	0,118 in	10	567763	QBL-3/8-3/16-U
		für Schlauch Außen-Ø 1/4"	0,177 in	5	533298	QBL-3/8-1/4-U
		für Schlauch Außen-Ø 5/16"	0,236 in		533299	QBL-3/8-5/16-U
		für Schlauch Außen-Ø 3/8"	0,315 in		533300	QBL-3/8-3/8-U
		für Schlauch Außen-Ø 1/2"	0,394 in		533301	QBL-3/8-1/2-U
	Außengewinde 1/2 NPT	für Schlauch Außen-Ø 3/8"	0,315 in		533302	QBL-1/2-3/8-U
		für Schlauch Außen-Ø 1/2"	0,394 in		533303	QBL-1/2-1/2-U

## Bestellangaben – L-Steckverbindung QBL


	Pneumatischer Anschluss 1	Pneumatischer Anschluss 2	Nennweite	Gebindegröße	Teile-Nr.	Typ
	für Schlauch Außen-Ø 5/32"	für Schlauch Außen-Ø 5/32"	0,118 in	10	564760	QBL-5/32T-U
	für Schlauch Außen-Ø 3/16"	für Schlauch Außen-Ø 3/16"	0,138 in		564761	QBL-3/16T-U
	für Schlauch Außen-Ø 1/4"	für Schlauch Außen-Ø 1/4"	0,189 in		564762	QBL-1/4T-U
	für Schlauch Außen-Ø 5/16"	für Schlauch Außen-Ø 5/16"	0,276 in		564763	QBL-5/16T-U
	für Schlauch Außen-Ø 3/8"	für Schlauch Außen-Ø 3/8"	0,315 in		564764	QBL-3/8T-U
	für Schlauch Außen-Ø 1/2"	für Schlauch Außen-Ø 1/2"	0,354 in	5	564765	QBL-1/2T-U

## Bestellangaben – L-Steckverschraubung QBLF

	Pneumatischer Anschluss 1	Pneumatischer Anschluss 2	Nennweite	Gebindegröße	Teile-Nr.	Typ
	Innengewinde 10-32 UNF-2B	für Schlauch Außen-Ø 5/32"	0,098 in	10	567765	QBLF-10-32-UNF-5/32-U
		für Schlauch Außen-Ø 1/4"	0,118 in		567764	QBLF-10-32-UNF-1/4-U
	Innengewinde 1/8 NPT	für Schlauch Außen-Ø 5/32"	0,098 in		564653	QBLF-1/8-5/32-U
		für Schlauch Außen-Ø 1/4"	0,157 in		564655	QBLF-1/8-1/4-U
		für Schlauch Außen-Ø 5/16"	0,236 in		564656	QBLF-1/8-5/16-U

## Zubehör

## Bestellangaben – L-Steckverschraubung QBLF


	Pneumatischer Anschluss 1	Pneumatischer Anschluss 2	Nennweite	Gebindegröße	Teile-Nr.	Typ
	Innengewinde 1/4 NPT	für Schlauch Außen-Ø 5/32"	0,098 in	10	564657	QBLF-1/4-5/32-U
		für Schlauch Außen-Ø 3/16"			564658	QBLF-1/4-3/16-U
		für Schlauch Außen-Ø 1/4"	0,157 in		564659	QBLF-1/4-1/4-U
		für Schlauch Außen-Ø 5/16"	0,236 in	5	564660	QBLF-1/4-5/16-U
		für Schlauch Außen-Ø 3/8"	0,276 in		564661	QBLF-1/4-3/8-U
	Innengewinde 3/8 NPT	für Schlauch Außen-Ø 3/16"	0,098 in	10	564654	QBLF-1/8-3/16-U
		für Schlauch Außen-Ø 1/4"	0,157 in		564662	QBLF-3/8-1/4-U
		für Schlauch Außen-Ø 5/16"	0,236 in	5	564663	QBLF-3/8-5/16-U
		für Schlauch Außen-Ø 3/8"	0,276 in		564664	QBLF-3/8-3/8-U
		für Schlauch Außen-Ø 1/2"	0,354 in		564665	QBLF-3/8-1/2-U
	Innengewinde 1/2 NPT	für Schlauch Außen-Ø 3/8"	0,276 in		564666	QBLF-1/2-3/8-U
		für Schlauch Außen-Ø 1/2"	0,354 in		564667	QBLF-1/2-1/2-U

## Bestellangaben – L-Lang-Steckverschraubung QBLL


	Pneumatischer Anschluss 1	Pneumatischer Anschluss 2	Nennweite	Gebindegröße	Teile-Nr.	Typ
	Außengewinde R1/8	für Schlauch Außen-Ø 1/4"	0,157 in	10	576049	QBLL-1/8-1/4-U-M
		für Schlauch Außen-Ø 5/16"	0,236 in		576050	QBLL-1/8-5/16-U-M
	Außengewinde R1/4	für Schlauch Außen-Ø 1/4"	0,157 in		576051	QBLL-1/4-1/4-U-M
		für Schlauch Außen-Ø 5/16"	0,236 in		576052	QBLL-1/4-5/16-U-M
		für Schlauch Außen-Ø 3/8"	0,315 in		576053	QBLL-1/4-3/8-U-M
	Außengewinde 1/8 NPT	für Schlauch Außen-Ø 5/32"	0,118 in		564668	QBLL-1/8-5/32-U
		für Schlauch Außen-Ø 3/16"			564669	QBLL-1/8-3/16-U
		für Schlauch Außen-Ø 1/4"	0,177 in		564670	QBLL-1/8-1/4-U
		für Schlauch Außen-Ø 5/16"	0,236 in		564671	QBLL-1/8-5/16-U
	Außengewinde 1/4 NPT	für Schlauch Außen-Ø 5/32"	0,118 in		564672	QBLL-1/4-5/32-U

## Zubehör


## Bestellangaben – L-Lang-Steckverschraubung QBLL

	Pneumatischer Anschluss 1	Pneumatischer Anschluss 2	Nennweite	Gebindegröße	Teile-Nr.	Typ
	Außengewinde 1/4 NPT	für Schlauch Außen-Ø 3/16"	0,118 in	10	564673	QBLL-1/4-3/16-U
		für Schlauch Außen-Ø 1/4"	0,177 in		564674	QBLL-1/4-1/4-U
		für Schlauch Außen-Ø 5/16"	0,236 in		564675	QBLL-1/4-5/16-U
		für Schlauch Außen-Ø 3/8"	0,276 in	5	564676	QBLL-1/4-3/8-U
		für Schlauch Außen-Ø 1/2"	0,315 in		564677	QBLL-1/4-1/2-U
	Außengewinde 3/8 NPT	für Schlauch Außen-Ø 3/16"	0,118 in	10	567766	QBLL-3/8-3/16-U
		für Schlauch Außen-Ø 1/4"	0,177 in		564678	QBLL-3/8-1/4-U
		für Schlauch Außen-Ø 5/16"	0,236 in	5	564679	QBLL-3/8-5/16-U
		für Schlauch Außen-Ø 3/8"	0,276 in		564680	QBLL-3/8-3/8-U
		für Schlauch Außen-Ø 1/2"	0,354 in		564681	QBLL-3/8-1/2-U
	Außengewinde 1/2 NPT	für Schlauch Außen-Ø 3/8"	0,276 in		564682	QBLL-1/2-3/8-U
		für Schlauch Außen-Ø 1/2"	0,354 in		564683	QBLL-1/2-1/2-U

## Bestellangaben – Schott-Steckverbindung QBS


	Pneumatischer Anschluss 1	Pneumatischer Anschluss 2	Nennweite	Gebindegröße	Teile-Nr.	Typ
	für Schlauch Außen-Ø 5/32"	für Schlauch Außen-Ø 5/32"	0,118 in	10	564748	QBS-5/32T-U
	für Schlauch Außen-Ø 3/16"	für Schlauch Außen-Ø 3/16"	0,157 in		564749	QBS-3/16T-U
	für Schlauch Außen-Ø 1/4"	für Schlauch Außen-Ø 1/4"	0,197 in		564750	QBS-1/4T-U
	für Schlauch Außen-Ø 5/16"	für Schlauch Außen-Ø 5/16"	0,276 in		564751	QBS-5/16T-U
	für Schlauch Außen-Ø 3/8"	für Schlauch Außen-Ø 3/8"	0,315 in	5	564752	QBS-3/8T-U
	für Schlauch Außen-Ø 1/2"	für Schlauch Außen-Ø 1/2"	0,433 in		564753	QBS-1/2T-U

## Bestellangaben – T-Steckverschraubung QBT

	Pneumatischer Anschluss 1	Pneumatischer Anschluss 2	Nennweite	Gebindegröße	Teile-Nr.	Typ
	Außengewinde M5	für Schlauch Außen-Ø 5/32"	0,098 in	10	533248	QBT-M5-5/32-U-M
		für Schlauch Außen-Ø 3/16"	0,118 in		533249	QBT-M5-3/16-U-M


## Zubehör

## Bestellangaben – T-Steckverschraubung QBT


	Pneumatischer Anschluss 1	Pneumatischer Anschluss 2	Nennweite	Gebindegröße	Teile-Nr.	Typ
	Außengewinde M5	für Schlauch Außen-Ø 1/4"	0,098 in	10	533250	QBT-M5-1/4-U-M
	Außengewinde R1/8	für Schlauch Außen-Ø 5/32"	0,118 in		533252	QBT-1/8-5/32-U-M
		für Schlauch Außen-Ø 3/16"			533253	QBT-1/8-3/16-U-M
		für Schlauch Außen-Ø 1/4"	0,177 in		533254	QBT-1/8-1/4-U-M
		für Schlauch Außen-Ø 5/16"	0,236 in	5	533255	QBT-1/8-5/16-U-M
		für Schlauch Außen-Ø 3/8"			562579	QBT-1/8-3/8-U-M
	Außengewinde R1/4	für Schlauch Außen-Ø 3/16"	0,118 in	10	533256	QBT-1/4-3/16-U-M
		für Schlauch Außen-Ø 1/4"	0,177 in	5	533257	QBT-1/4-1/4-U-M
		für Schlauch Außen-Ø 5/16"	0,236 in		533258	QBT-1/4-5/16-U-M
		für Schlauch Außen-Ø 3/8"	0,315 in		533259	QBT-1/4-3/8-U-M
	Außengewinde R3/8	für Schlauch Außen-Ø 1/4"	0,177 in		533260	QBT-3/8-1/4-U-M
		für Schlauch Außen-Ø 5/16"	0,236 in		533261	QBT-3/8-5/16-U-M
		für Schlauch Außen-Ø 3/8"	0,315 in		533262	QBT-3/8-3/8-U-M
		für Schlauch Außen-Ø 1/2"	0,394 in	1	533263	QBT-3/8-1/2-U-M
	Außengewinde R1/2	für Schlauch Außen-Ø 3/8"	0,315 in	5	533264	QBT-1/2-3/8-U-M
		für Schlauch Außen-Ø 1/2"	0,394 in	1	533265	QBT-1/2-1/2-U-M
	Außengewinde 10-32 UNF-2A	für Schlauch Außen-Ø 5/32"	0,098 in	10	533305	QBT-10-32-UNF-5/32-U
		für Schlauch Außen-Ø 3/16"	0,118 in		533306	QBT-10-32-UNF-3/16-U
		für Schlauch Außen-Ø 1/4"	0,098 in		533307	QBT-10-32-UNF-1/4-U
	Außengewinde 1/8 NPT	für Schlauch Außen-Ø 5/32"	0,118 in		533309	QBT-1/8-5/32-U
		für Schlauch Außen-Ø 3/16"			533310	QBT-1/8-3/16-U
		für Schlauch Außen-Ø 1/4"	0,177 in		533311	QBT-1/8-1/4-U
		für Schlauch Außen-Ø 5/16"	0,236 in	5	533312	QBT-1/8-5/16-U
		für Schlauch Außen-Ø 3/8"	0,197 in		567767	QBT-1/8-3/8-U

## Zubehör

## Bestellangaben – T-Steckverschraubung QBT


	Pneumatischer Anschluss 1	Pneumatischer Anschluss 2	Nennweite	Gebindegröße	Teile-Nr.	Typ
	Außengewinde 1/4 NPT	für Schlauch Außen-Ø 5/32"	0,118 in	10	567778	QBT-1/4-5/32-U
		für Schlauch Außen-Ø 3/16"			533313	QBT-1/4-3/16-U
		für Schlauch Außen-Ø 1/4"	0,177 in	5	533314	QBT-1/4-1/4-U
		für Schlauch Außen-Ø 5/16"	0,236 in		533315	QBT-1/4-5/16-U
		für Schlauch Außen-Ø 3/8"	0,315 in		533316	QBT-1/4-3/8-U
		für Schlauch Außen-Ø 1/2"			567768	QBT-1/4-1/2-U
	Außengewinde 3/8 NPT	für Schlauch Außen-Ø 3/16"	0,118 in	10	567769	QBT-3/8-3/16-U
		für Schlauch Außen-Ø 1/4"	0,177 in	5	533317	QBT-3/8-1/4-U
		für Schlauch Außen-Ø 5/16"	0,236 in		533318	QBT-3/8-5/16-U
		für Schlauch Außen-Ø 3/8"	0,315 in		533319	QBT-3/8-3/8-U
		für Schlauch Außen-Ø 1/2"	0,394 in	1	533320	QBT-3/8-1/2-U
	Außengewinde 1/2 NPT	für Schlauch Außen-Ø 3/8"	0,315 in	5	533321	QBT-1/2-3/8-U
		für Schlauch Außen-Ø 1/2"	0,394 in	1	533322	QBT-1/2-1/2-U

## Bestellangaben – T-Steckverbindung QBT


	Pneumatischer Anschluss 1	Pneumatischer Anschluss 2	Nennweite	Gebindegröße	Teile-Nr.	Typ
	für Schlauch Außen-Ø 5/32"	für Schlauch Außen-Ø 5/32"	0,118 in	10	564766	QBT-5/32T-U
	für Schlauch Außen-Ø 3/16"	für Schlauch Außen-Ø 3/16"	0,138 in		564767	QBT-3/16T-U
	für Schlauch Außen-Ø 1/4"	für Schlauch Außen-Ø 5/32"	0,126 in		564805	QBT-1/4T-5/32-U
		für Schlauch Außen-Ø 1/4"	0,189 in		564768	QBT-1/4T-U
	für Schlauch Außen-Ø 5/16"	für Schlauch Außen-Ø 1/4"	0,197 in		564806	QBT-5/16T-1/4-U
		für Schlauch Außen-Ø 5/16"	0,256 in		564769	QBT-5/16T-U
	für Schlauch Außen-Ø 3/8"	für Schlauch Außen-Ø 1/4"	0,197 in		564807	QBT-3/8T-1/4-U
		für Schlauch Außen-Ø 5/16"	0,256 in		564808	QBT-3/8T-5/16-U
	für Schlauch Außen-Ø 1/2"	für Schlauch Außen-Ø 3/8"	0,315 in	5	564770	QBT-3/8T-U
		für Schlauch Außen-Ø 1/2"	0,354 in		564771	QBT-1/2T-U

## Zubehör

## Bestellangaben – T-Steckverschraubung QBTL


	Pneumatischer Anschluss 1	Pneumatischer Anschluss 2	Nennweite	Gebindegröße	Teile-Nr.	Typ
	Außengewinde 10-32 UNF-2A	für Schlauch Außen-Ø 5/32"	0,098 in	10	564706	QBTL-10-32-UNF-5/32-U
		für Schlauch Außen-Ø 3/16"	0,118 in		564707	QBTL-10-32-UNF-3/16-U
		für Schlauch Außen-Ø 1/4"	0,098 in		564708	QBTL-10-32-UNF-1/4-U
	Außengewinde 1/8 NPT	für Schlauch Außen-Ø 5/32"	0,118 in		564709	QBTL-1/8-5/32-U
		für Schlauch Außen-Ø 3/16"			564710	QBTL-1/8-3/16-U
		für Schlauch Außen-Ø 1/4"	0,177 in		564711	QBTL-1/8-1/4-U
		für Schlauch Außen-Ø 5/16"	0,236 in		564712	QBTL-1/8-5/16-U
		für Schlauch Außen-Ø 3/8"	0,197 in	5	564713	QBTL-1/8-3/8-U
	Außengewinde 1/4 NPT	für Schlauch Außen-Ø 5/32"	0,118 in	10	564714	QBTL-1/4-5/32-U
		für Schlauch Außen-Ø 3/16"			564715	QBTL-1/4-3/16-U
		für Schlauch Außen-Ø 1/4"	0,177 in		564716	QBTL-1/4-1/4-U
		für Schlauch Außen-Ø 5/16"	0,236 in		564717	QBTL-1/4-5/16-U
		für Schlauch Außen-Ø 3/8"	0,276 in	5	564718	QBTL-1/4-3/8-U
		für Schlauch Außen-Ø 1/2"	0,315 in		564719	QBTL-1/4-1/2-U
	Außengewinde 3/8 NPT	für Schlauch Außen-Ø 3/16"	0,118 in	10	564721	QBTL-3/8-3/16-U
		für Schlauch Außen-Ø 1/4"			0,177 in	564720
		für Schlauch Außen-Ø 5/16"	0,236 in		564722	QBTL-3/8-5/16-U
		für Schlauch Außen-Ø 3/8"	0,276 in	5	564723	QBTL-3/8-3/8-U
		für Schlauch Außen-Ø 1/2"	0,394 in		564724	QBTL-3/8-1/2-U
	Außengewinde 1/2 NPT	für Schlauch Außen-Ø 3/8"	0,276 in		564725	QBTL-1/2-3/8-U
		für Schlauch Außen-Ø 1/2"	0,394 in	564726	QBTL-1/2-1/2-U	

## Bestellangaben – X-Steckverbindung QBX


	Pneumatischer Anschluss 1	Pneumatischer Anschluss 2	Nennweite	Gebindegröße	Teile-Nr.	Typ
	für Schlauch Außen-Ø 5/32"	für Schlauch Außen-Ø 5/32"	0,102 in	10	564778	QBX-5/32T-U

## Zubehör

## Bestellangaben – X-Steckverbindung QBX


	Pneumatischer Anschluss 1	Pneumatischer Anschluss 2	Nennweite	Gebindegröße	Teile-Nr.	Typ
	für Schlauch Außen-Ø 3/16"	für Schlauch Außen-Ø 3/16"	0,138 in	10	564779	QBX-3/16T-U
	für Schlauch Außen-Ø 1/4"	für Schlauch Außen-Ø 1/4"	0,197 in		564780	QBX-1/4T-U
	für Schlauch Außen-Ø 5/16"	für Schlauch Außen-Ø 5/16"	0,236 in	5	564781	QBX-5/16T-U
	für Schlauch Außen-Ø 3/8"	für Schlauch Außen-Ø 3/8"	0,276 in		564782	QBX-3/8T-U
	für Schlauch Außen-Ø 1/2"	für Schlauch Außen-Ø 1/2"	0,354 in		564783	QBX-1/2T-U

## Bestellangaben – Y-Steckverschraubung QBY


	Pneumatischer Anschluss 1	Pneumatischer Anschluss 2	Nennweite	Gebindegröße	Teile-Nr.	Typ
	Außengewinde 10-32 UNF-2A	für Schlauch Außen-Ø 5/32"	0,098 in	10	564684	QBY-10-32-UNF-5/32-U
		für Schlauch Außen-Ø 3/16"	0,118 in		564685	QBY-10-32-UNF-3/16-U
		für Schlauch Außen-Ø 1/4"	0,098 in		564686	QBY-10-32-UNF-1/4-U
	Außengewinde 1/8 NPT	für Schlauch Außen-Ø 5/32"	0,118 in		564687	QBY-1/8-5/32-U
		für Schlauch Außen-Ø 3/16"			564688	QBY-1/8-3/16-U
		für Schlauch Außen-Ø 1/4"	0,177 in		564689	QBY-1/8-1/4-U
		für Schlauch Außen-Ø 5/16"	0,236 in		564690	QBY-1/8-5/16-U
		für Schlauch Außen-Ø 3/8"	0,197 in	5	564691	QBY-1/8-3/8-U
	Außengewinde 1/4 NPT	für Schlauch Außen-Ø 5/32"	0,118 in	10	564692	QBY-1/4-5/32-U
		für Schlauch Außen-Ø 3/16"			564693	QBY-1/4-3/16-U
		für Schlauch Außen-Ø 1/4"	0,177 in		564694	QBY-1/4-1/4-U
		für Schlauch Außen-Ø 5/16"	0,236 in		564695	QBY-1/4-5/16-U
		für Schlauch Außen-Ø 3/8"	0,276 in	5	564696	QBY-1/4-3/8-U
		für Schlauch Außen-Ø 1/2"			564697	QBY-1/4-1/2-U
	Außengewinde 3/8 NPT	für Schlauch Außen-Ø 3/16"	0,118 in	10	564699	QBY-3/8-3/16-U
		für Schlauch Außen-Ø 1/4"	0,177 in		564698	QBY-3/8-1/4-U
		für Schlauch Außen-Ø 5/16"	0,236 in		564700	QBY-3/8-5/16-U

## Zubehör

## Bestellangaben – Y-Steckverschraubung QBY

	Pneumatischer Anschluss 1	Pneumatischer Anschluss 2	Nennweite	Gebindegröße	Teile-Nr.	Typ
	Außengewinde 3/8 NPT	für Schlauch Außen-Ø 3/8"	0,276 in	5	564701	QBY-3/8-3/8-U
		für Schlauch Außen-Ø 1/2"			564702	QBY-3/8-1/2-U
	Außengewinde 1/2 NPT	für Schlauch Außen-Ø 5/16"	0,236 in		564703	QBY-1/2-5/16-U
		für Schlauch Außen-Ø 3/8"	0,276 in		564704	QBY-1/2-3/8-U
		für Schlauch Außen-Ø 1/2"			564705	QBY-1/2-1/2-U

## Bestellangaben – Y-Steckverbindung QBY

Bestellangaben	Steckverbindung QBY	Pneumatischer Anschluss 1	Pneumatischer Anschluss 2	Nennweite	Gebindegröße	Teile-Nr.	Typ
	für Schlauch Außen-Ø 5/32"	für Schlauch Außen-Ø 5/32"	0,098 in	10	564772	QBY-5/32T-U	
	für Schlauch Außen-Ø 3/16"		0,13 in		564818	QBY-3/16T-5/32-U	
		für Schlauch Außen-Ø 3/16"	0,118 in		564773	QBY-3/16T-U	
	für Schlauch Außen-Ø 1/4"	für Schlauch Außen-Ø 5/32"	0,13 in		564819	QBY-1/4T-5/32-U	
		für Schlauch Außen-Ø 3/16"	0,157 in		564820	QBY-1/4T-3/16-U	
		für Schlauch Außen-Ø 1/4"			564774	QBY-1/4T-U	
	für Schlauch Außen-Ø 5/16"	für Schlauch Außen-Ø 5/32"	0,146 in		564821	QBY-5/16T-5/32-U	
		für Schlauch Außen-Ø 1/4"	0,197 in		564822	QBY-5/16T-1/4-U	
		für Schlauch Außen-Ø 5/16"	0,268 in		564775	QBY-5/16T-U	
	für Schlauch Außen-Ø 3/8"	für Schlauch Außen-Ø 1/4"	0,197 in		564823	QBY-3/8T-1/4-U	
		für Schlauch Außen-Ø 5/16"	0,276 in		564824	QBY-3/8T-5/16-U	
		für Schlauch Außen-Ø 3/8"	0,315 in	5	564776	QBY-3/8T-U	
	für Schlauch Außen-Ø 1/2"	für Schlauch Außen-Ø 5/16"	0,252 in		564826	QBY-1/2T-5/16-U	
		für Schlauch Außen-Ø 3/8"	0,276 in		564825	QBY-1/2T-3/8-U	
		für Schlauch Außen-Ø 1/2"	0,406 in		564777	QBY-1/2T-U	