

## Winkeldose PEV

**FESTO**



### Merkmale

#### Auf einen Blick

Winkeldose PEV-1/4-WD-LED-...

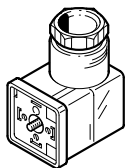
- Für Druckschalter PEV-1/4-B-(OD), PEV-1/4-SC-OD und PEV-1/4-A-SW27-B-OD
- Mit integrierten Leuchtdioden als Schaltzustandsanzeige

Winkeldose PEV-1/4-A-WD

- Für Druckschalter PEV-1/4-A-SW27

## Datenblatt

## Allgemeine Technische Daten PEV-1/4-WD-LED



Befestigungsart	festgeschraubt
Kabelabgang	gewinkelt
Schaltzustandsanzeige	LED gelb, LED grün

## Elektronik PEV-1/4-WD-LED-24

Betriebsspannungs- bereich DC	15 ... 30 V
----------------------------------	-------------

## Elektronik PEV-1/4-WD-LED-230

Betriebsspannungs- bereich DC	140 ... 180 V
Betriebsspannungs- bereich AC	150 ... 230 V

## Elektromechanik PEV-1/4-WD-LED

Elektrischer Anschluss	4-polig Dose gewinkelt
Elektrischer Anschluss 1, Bauform	eckig
Elektrischer Anschluss 1, Funktion	Feldgeräteseite
Elektrischer Anschluss 1, Anzahl Pole/Adern	4
Elektrischer Anschluss 1, belegte Pole/Adern	4
Elektrischer Anschluss 1, Anziehdrehmoment	0,5
Elektrischer Anschluss 1, Befestigungsart	Zentralschraube M3
Elektrischer Anschluss 2, Funktion	Steuerungsseite
Elektrischer Anschluss 2, Anschluss technik	Schraubklemme
Elektrischer Anschluss 2, Anzahl Pole/Adern	5
Elektrischer Anschluss 2, belegte Pole/Adern	5
Kabelverschraubung	Pg11
Strombelastbarkeit bei 40 °C <sup>1)</sup>	8 A
Zulässiger Kabeldurchmes- ser	4,5 ... 11 mm
Anschlussquerschnitt	0,25 ... 1,5 mm <sup>2</sup>

1) gilt für PEV-1/4-WD-LED-24

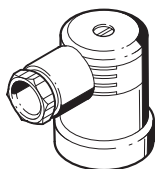
## Datenblatt

**Betriebs- und Umweltbedingungen PEV-1/4-WD-LED**

Umgebungstemperatur	-40 ... 90°C
Hinweis zur Umgebungstemperatur	Derating beachten
CE-Zeichen (siehe Konformitätserklärung)	nach EU-Niederspannungs-Richtlinie, nach EU-RoHS-Richtlinie
UKCA-Zeichen (siehe Konformitätserklärung)	nach UK RoHS Vorschriften, nach UK Vorschriften für elektrische Betriebsmittel
Basierend auf Norm	EN 175301-803
Schutzart	IP65
Hinweis zur Schutzart	in montiertem Zustand

**Werkstoffe PEV-1/4-WD-LED**

Werkstoff Gehäuse	PA6-verstärkt
Farbe Gehäuse	transparent
Werkstoff Steckkontakte	Messing, vernickelt, verzinkt
Werkstoff-Hinweis	RoHS konform
LABS-Konformität	VDMA24364-B2-L

**Allgemeine Technische Daten PEV-1/4-A-WD**

Befestigungsart	mit Durchgangsbohrung
-----------------	-----------------------

**Betriebs- und Umweltbedingungen PEV-1/4-A-WD**

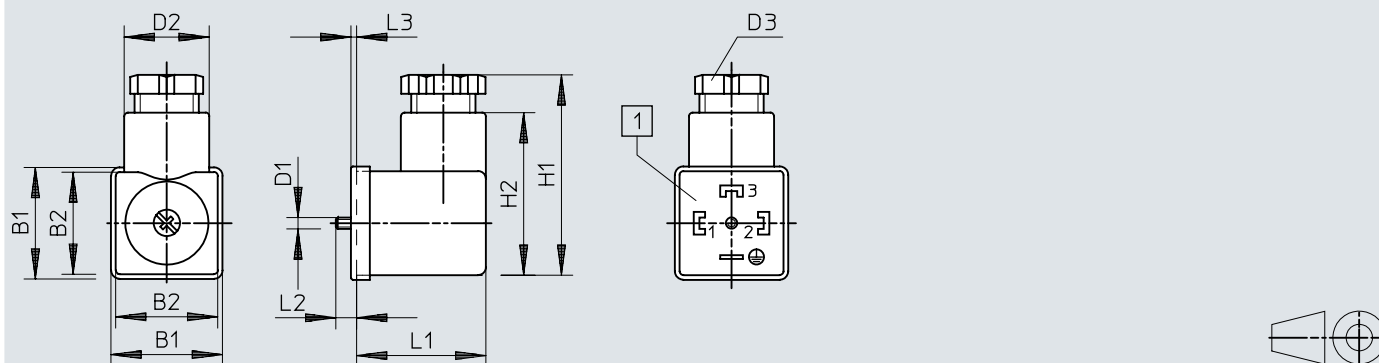
Umgebungstemperatur	–
CE-Zeichen (siehe Konformitätserklärung)	–
UKCA-Zeichen (siehe Konformitätserklärung)	–
Schutzart	–

**Werkstoffe PEV-1/4-A-WD**

Werkstoff-Hinweis	RoHS konform
LABS-Konformität	VDMA24364-B1/B2-L

## Abmessungen

## Abmessungen – Winkeldose PEV-1/4-WD-LED

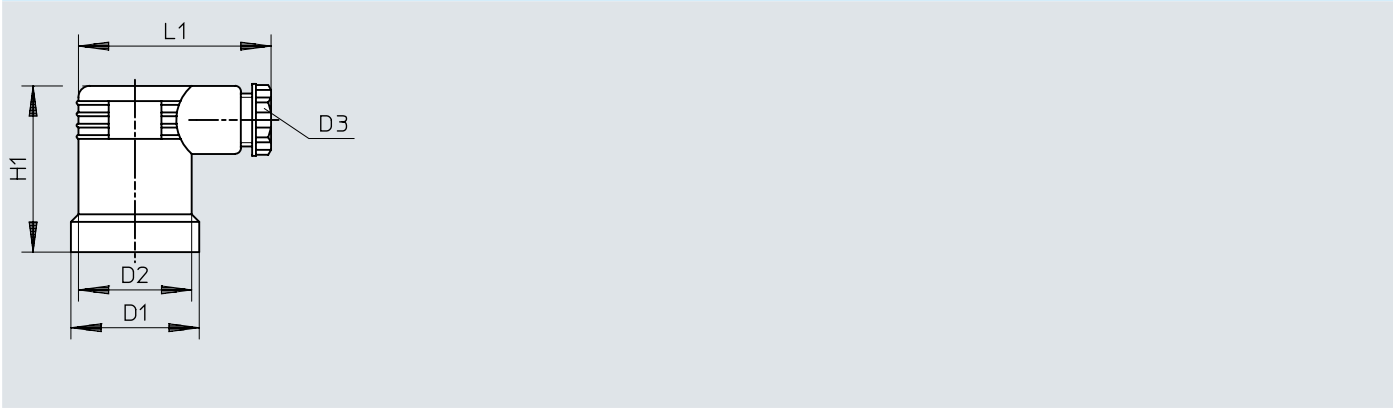
Download CAD-Daten [www.festo.com](http://www.festo.com)

[1] Einsatz jeweils um 90° umsetzbar

		B1	B2	D1	D2 Ø	D3	H1	H2	L1	L2	L3
PEV-1/4-WD-LED-24	PEV-...-24	30	27,5	M3	22,5	Pg11	53	43	34,2	5,5	1,5
PEV-1/4-WD-LED-230	PEV-...-230										


Abmessungen

Abmessungen – Winkeldose PEV-1/4-A-WD Download CAD-Daten [www.festo.com](http://www.festo.com)



	D1	D2	D3	H1	L1
	Ø	Ø			
PEV-1/4-A-WD	34	30	Pg9	44	51

## Bestellangaben

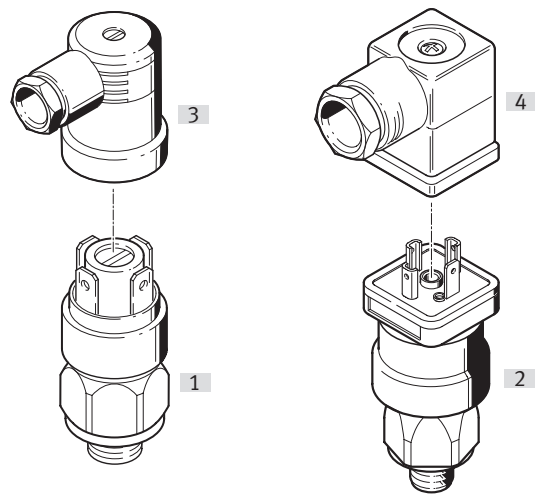
Winkeldose PEV-1/4-WD-LED <sup>1)</sup>			
	Elektrischer Anschluss 1, Befestigungsart	Teile-Nr.	Typ
	Zentralschraube M3	164275	PEV-1/4-WD-LED-230
		164274	PEV-1/4-WD-LED-24

1) Einsatz jeweils um 90° umsetzbar

Winkeldose PEV-1/4-A-WD			
	Elektrischer Anschluss	Teile-Nr.	Typ
	4-polig, Dose gewinkelt	161209	PEV-1/4-A-WD

Peripherieübersicht

Peripherieübersicht



Zubehör		→ Link
Typ/Bestellcode	Beschreibung	
[1] Druckschalter PEV-1/4-A-SW27		<a href="#">pev</a>
[2] Druckschalter PEV-1/4-A-SW27-B-OD		<a href="#">pev</a>
[3] Winkeldose PEV-1/4-A-WD		<a href="#">pev_wd</a>
[4] Winkeldose PEV-1/4-WD-LED- ...		<a href="#">pev_wd</a>