

## Abzweigmodul MS6-FRM

**FESTO**



## Merkmale

### Auf einen Blick

- Rastermaß: 62 mm
- Abgang nach oben und unten
- Träger für Zusatzmodule
- Optional mit integrierter Rückschlagfunktion und Druckschalter
- Als Zwischenabgang für unterschiedliche Luftqualitäten einsetzbar
- Optionaler Drucksensor

### Produktsegmentierung



Festo Kernprogramm

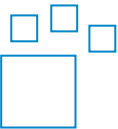
Löst 80 % Ihrer Automatisierungsaufgaben

Das Festo Kernprogramm ist eine Vorauswahl der wichtigsten Funktionen und Produkte – Teil unseres gesamten Produktportfolios.

Im Kernprogramm finden Sie das beste Preis-Leistungs-Verhältnis für Ihre Automatisierung.

- Weltweit: Schnell verfügbar, auch langfristig
- Gewohnt gut: Immer in Festo Qualität
- Schnell zum Ziel: Einfache Auswahl

### Bestellangaben - Baukasten



Konfigurierbares Produkt

Dieses Produkt und alle seine Produktoptionen können über den Konfigurator bestellt werden.

### Funktion

Luftverteiler mit 4 Anschlüssen

### Pneumatischer Anschluss

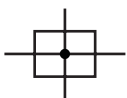
Je nach Baugröße können verschiedene Anschlussarten gewählt werden:

- Individuelle Verschraubungen, die über ein Innengewinde befestigt werden
- Anschlussplatten mit Innengewinde-Anschluss

### Zusatzfunktion

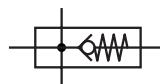
[ ]

Ohne



[!]

Mit integrierter Rückschlagfunktion



verhindert den Rückfluss, z. B. von geölter Druckluft

### Manometeralternativen

Zwei Manometeranschlüsse für variablen Einbau

### Alternative Manometerskalierung

Beim eingebauten Manometer kann die Skalierung gewählt werden. Zur Auswahl stehen die Einheiten [MPa], [bar] / [psi].

### Druckschalter

Optional mit verschiedenen Druckschaltern lieferbar.

## Merkmale

### Zulassung EU

Optionale Gerätevariante EX4 zum Einsatz in explosionsgefährdeten Bereichen der Zonen 1, 2, 21 und 22.

### Zulassung UL

Optionale Gerätevariante UL1, welche die Sicherheitsanforderungen für den kanadischen und den US-amerikanischen Markt erfüllt.

### Durchflussrichtung

Mit entgegengesetzter Durchflussrichtung lieferbar.

## Typenschlüssel

<b>001</b>	<b>Baureihe</b>	
<b>MS6</b>	MS-Reihe, Baugröße 6	
<b>002</b>	<b>Baugröße</b>	
<b>6</b>	Rastermaß 62 mm	
<b>003</b>	<b>Funktion</b>	
<b>FRM</b>	Abzweigmodul	
<b>004</b>	<b>Pneumatischer Anschluss</b>	
<b>1/4</b>	Innengewinde G1/4	
<b>3/8</b>	Innengewinde G3/8	
<b>1/2</b>	Innengewinde G1/2	
<b>AGB</b>	Anschlussplatte G1/4	
<b>AGC</b>	Anschlussplatte G3/8	
<b>AGD</b>	Anschlussplatte G1/2	
<b>AGE</b>	Anschlussplatte G3/4	
<b>005</b>	<b>Zusatzfunktion</b>	
	Ohne	
<b>I</b>	Mit integrierter Rückschlagfunktion	
<b>006</b>	<b>Manometeralternativen</b>	
	Ohne	
<b>A4</b>	Adapter für EN-Manometer 1/4, ohne Manometer	
<b>A8</b>	Adapter für EN-Manometer 1/8, ohne Manometer	
<b>AD7</b>	Drucksensor mit Schaltanzeige, Stecker M8, Schwellwertkomparator, PNP, NO	
<b>AD8</b>	Drucksensor mit Schaltanzeige, Stecker M8, Schwellwertkomparator, PNP, NC	
<b>AD9</b>	Drucksensor mit Schaltanzeige, Stecker M8, Fensterkomparator, PNP, NO	
<b>AD10</b>	Drucksensor mit Schaltanzeige, Stecker M8, Fensterkomparator, PNP, NC	
<b>AD11</b>	Drucksensor mit LCD-Anzeige, Stecker M12, 4-polig, IO-Link, PNP, NPN, 0 ... 10 V, 1 ... 5 V, 4 ... 20 mA	
<b>AD12</b>	Drucksensor mit LCD-Anzeige, Stecker M8, 4-polig, IO-Link, PNP, NPN, 0 ... 10 V, 1 ... 5 V, 4 ... 20 mA	
<b>AG</b>	MS-Manometer	
<b>RG</b>	Integriertes Manometer, Rot-Grün-Skala	

<b>007</b>	<b>Alternative Manometerskalierung</b>	
	Keine	
<b>PSI</b>	Psi	
<b>MPA</b>	MPa	
<b>008</b>	<b>Druckschalter</b>	
	Ohne	
<b>X</b>	Druckschalter PEV mit Anzeige, Steckdose, EN 175301, Form A, Würfel	
<b>Y</b>	Druckschalter PEV ohne Anzeige, Steckdose, EN 175301, Form A, Würfel	
<b>M12</b>	Druckschalter PEV ohne Anzeige, Steckdose, rund, M12, 4-polig	
<b>009</b>	<b>Befestigungsart</b>	
	Ohne Befestigungswinkel	
<b>WP</b>	Befestigungswinkel Grundauführung	
<b>WPM</b>	Befestigungswinkel zum Einhängen der Wartungsgeräte	
<b>WB</b>	Befestigung zentral hinten (Wandmontage oben und unten), Anschlussplatten nicht notwendig	
<b>010</b>	<b>Zulassung EU</b>	
	Keine	
<b>EX4</b>	II 2GD nach EU-Ex-Schutz-Richtlinie (ATEX)	
<b>011</b>	<b>Zulassung UL</b>	
	Keine	
<b>UL1</b>	cULus ordinary location for Canada and USA	
<b>012</b>	<b>Durchflussrichtung</b>	
	Durchflussrichtung von links nach rechts	
<b>Z</b>	Durchflussrichtung von rechts nach links	
<b>013</b>	<b>Besondere Werkstoffeigenschaften</b>	
	Keine	
<b>F1A</b>	Empfohlen für Produktionsanlagen zur Herstellung von Li-Ionen Batterien, F1A	

## Datenblatt

## Allgemeine Technische Daten

Pneumatischer Anschluss 1	G1/4, G3/8, G1/2
Pneumatischer Anschluss 2	G1/4, G3/8, G1/2
Pneumatischer Anschluss 3	G1/2
Pneumatischer Anschluss 4	G1/2
Konstruktiver Aufbau	Abzweigmodul, mit Rückschlagfunktion
Einbaulage	beliebig

## Normalnennendurchfluss

Pneumatischer Anschluss 1	G1/4, G3/8, G1/2
Normalnennendurchfluss in Hauptdurchflussrichtung 1->2	3.200 ... 14.700 l/min
Normalnennendurchfluss Abgang nach oben	2.700 ... 6.000 l/min
Normalnennendurchfluss Abgang nach unten	2.800 ... 6.400 l/min

## Elektrische Daten

Betriebsspannungsbereich AC <sup>1)</sup>	0 ... 250 V
Betriebsspannungsbereich DC <sup>2)</sup>	0 ... 125 V

1) Nur in Kombination mit Druckschalter

2) Nur in Kombination mit Druckschalter

## Betriebs- und Umweltbedingungen

Betriebsdruck	0 ... 20 bar
Betriebsmedium	Druckluft nach ISO 8573-1:2010 [7:4:4], Inerte Gase
Hinweis zum Betriebs-/ Steuermedium	Geölter Betrieb möglich (im weiteren Betrieb erforderlich)
Umgebungstemperatur	-10 ... 60°C
Mediumtemperatur	-10 ... 60°C
Lagertemperatur	-10 ... 60°C
Korrosionsbeständigkeitsklasse KBK <sup>1)</sup>	2 - mäßige Korrosionsbeanspruchung
Lebensmitteltauglichkeit <sup>2)</sup>	siehe erweiterte Werkstoffinformation
Zulassung <sup>3)</sup>	c UL us - Recognized (OL)
Anwendungshinweis <sup>4)</sup>	Fremdpartikel können am Produkt haften bleiben oder sich während der Installation bilden. Je nach Anwendung kann es notwendig sein, das Produkt mit sauberer Druckluft zu spülen, nach der Installation zu reinigen und mit kanalisierter Abluft zu betreiben.

1) Weitere Informationen [www.festo.com/x/topic/kbk](http://www.festo.com/x/topic/kbk)

2) Weitere Informationen [www.festo.com/catalogue/ms-frm](http://www.festo.com/catalogue/ms-frm) → Support/Downloads.

3) Weitere Informationen [www.festo.com/catalogue/ms-frm](http://www.festo.com/catalogue/ms-frm) → Support/Downloads.

4) Gilt für Produkte für Batteriefertigung (F1A)

## ATEX

ATEX-Kategorie Gas	II 2G
Ex-Zündschutzart Gas	Ex h IIC T6 Gb X
ATEX-Kategorie Staub	II 2D
Ex-Zündschutzart Staub	Ex h IIIC T60°C Db X
Ex-Umgebungstemperatur	-10°C ≤ Ta ≤ +60°C
CE-Zeichen (siehe Konformitätserklärung) <sup>1)</sup>	nach EU-Ex-Schutz-Richtlinie (ATEX)

1) Weitere Informationen [www.festo.com/sp](http://www.festo.com/sp) Zertifikate.

## Datenblatt

### Werkstoffe

Werkstoff Gehäuse	Aluminium-Druckguss
Werkstoff-Hinweis	RoHS konform
LABS-Konformität	VDMA24364-B1/B2-L

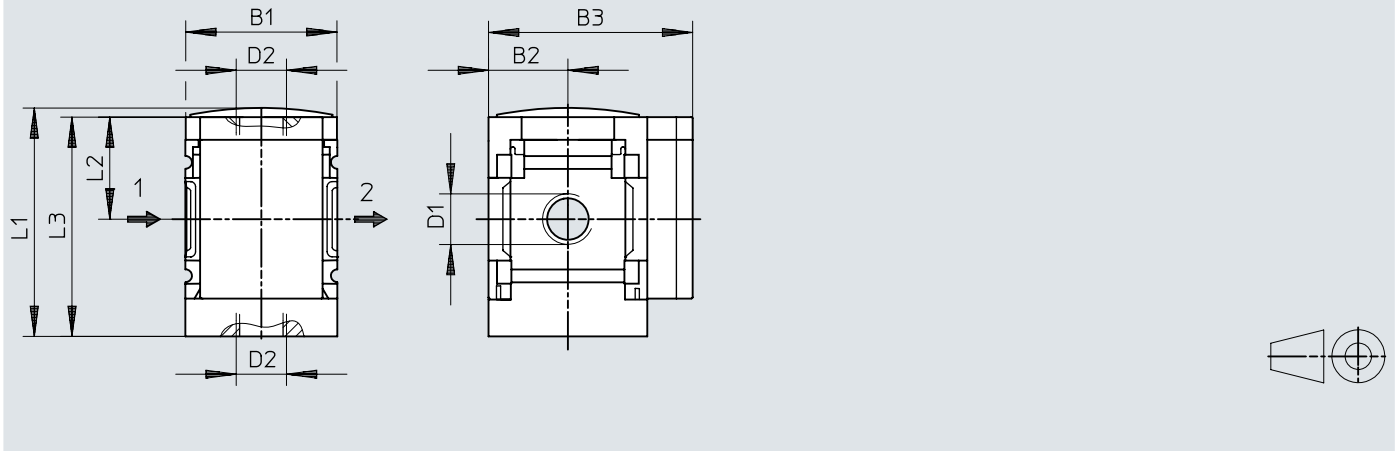
### zusätzliche Werkstoffeigenschaften – Produkte für Batteriefertigung (F1A)

Eignung zur Produktion von Li-Ionen Batterien	Metalle mit mehr als 1% Massenanteil Kupfer, Zink oder Nickel sind ausgeschlossen von der Verwendung. Ausgenommen sind Nickel in Stählen, chemisch vernickelte Oberflächen, Leiterplatten, Leitungen, elektrische Steckverbinder und Spulen
---	---

## Abmessungen

Abmessungen – Grundtyp mit Innengewinde, mit Verschlussblende

Download CAD-Daten [www.festo.com](http://www.festo.com)

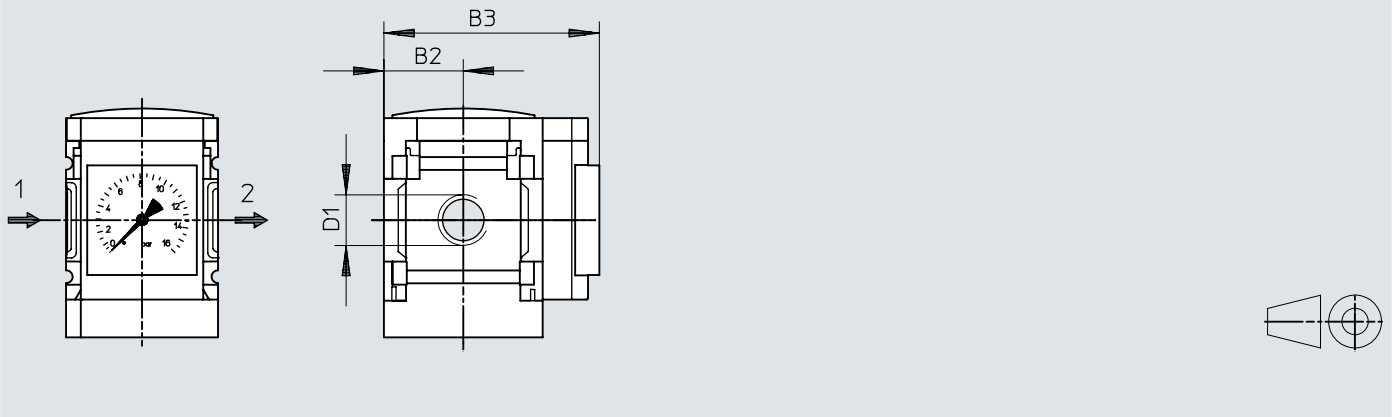


	B1	B2	B3	D1	D2	L1	L2	L3
MS6-FRM-1/4	62	31	76	G1/4	G1/2	87,2	39	84,5
MS6-FRM-3/8				G3/8				
MS6-FRM-1/2				G1/2				

## Abmessungen

**Abmessungen – AG Integriertes MS-Manometer mit Standard-Skala,  
RG Integriertes MS-Manometer mit Rot-Grün-Skala**

Download CAD-Daten [www.festo.com](http://www.festo.com)



	B2	B3		D1
		1)	I	
MS6-FRM-1/4-...-AG	31	77	85	G1/4
MS6-FRM-3/8-...-AG				G3/8
MS6-FRM-1/2-...-AG				G1/2
MS6-FRM-1/4-...-RG	31	78,5	86,5	G1/4
MS6-FRM-3/8-...-RG				G3/8
MS6-FRM-1/2-...-RG				G1/2

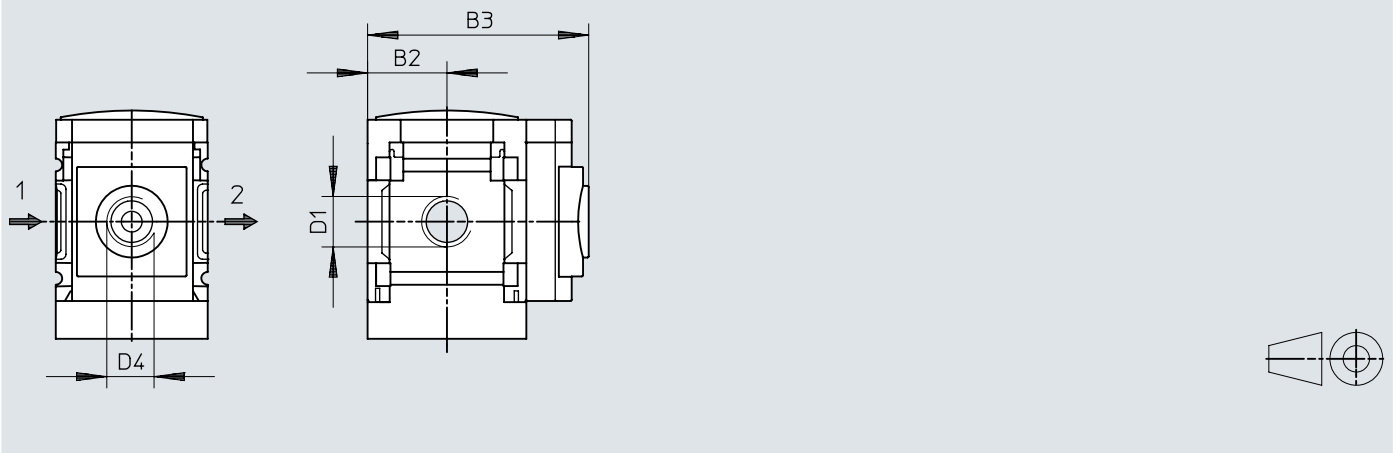
1) Standard



## Abmessungen

Abmessungen – A8 Adapter für EN-Manometer 1/8, ohne Manometer, A4 Adapter für EN-Manometer 1/4, ohne Manometer

Download CAD-Daten [www.festo.com](http://www.festo.com)



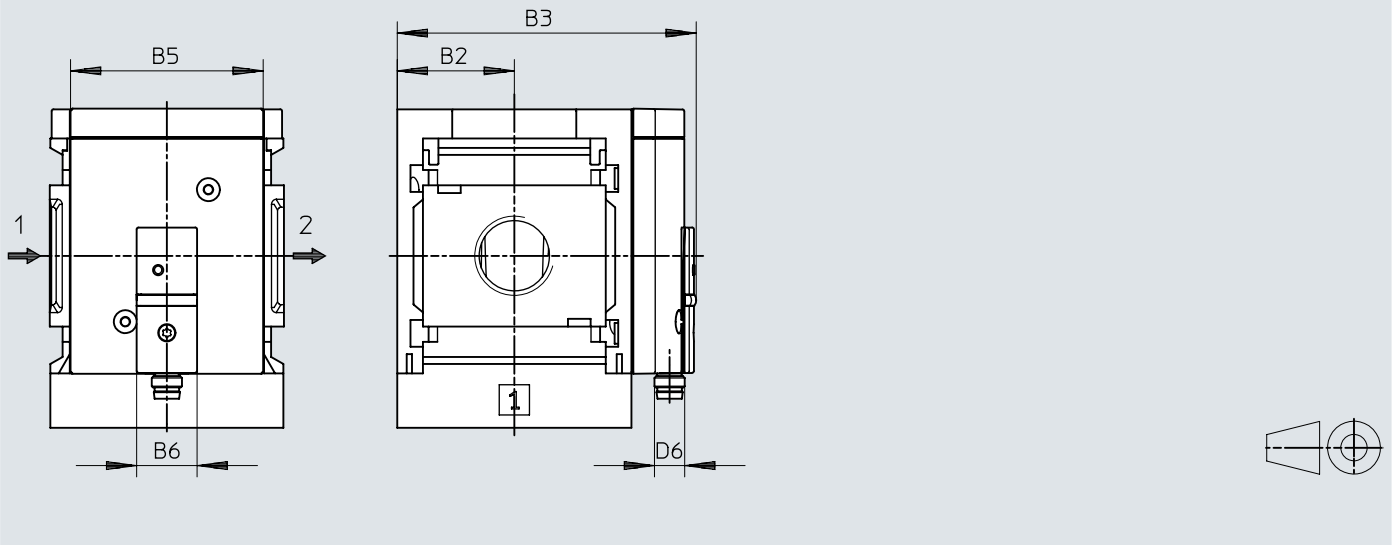
	B2	B3		D1	D4
		1)	l		
MS6-FRM-1/4-...-A8	31	78,5		G1/4	G1/8
MS6-FRM-3/8-...-A8				G3/8	
MS6-FRM-1/2-...-A8				G1/2	
MS6-FRM-1/4-...-A4	31	78,5		G1/4	G1/4
MS6-FRM-3/8-...-A4				G3/8	
MS6-FRM-1/2-...-A4				G1/2	

1) Standard

## Abmessungen

Abmessungen – AD7/AD8/AD9/AD10 Drucksensor mit Schalt-  
anzeige

Download CAD-Daten [www.festo.com](http://www.festo.com)

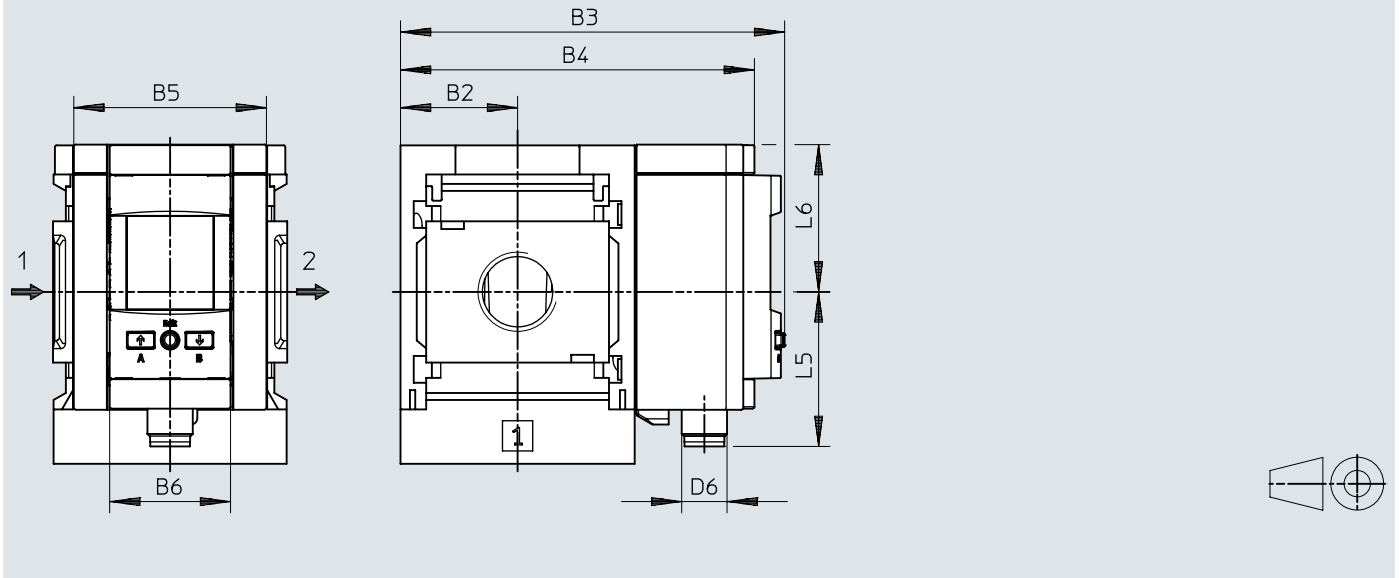


	B2	B3	B5	B6	D6
MS6-...-AD7, AD8, AD9, AD10	31	79,1	~51	16	M8x1

# Abmessungen

## Abmessungen – AD11/AD12 Drucksensor mit LCD-Anzeige

Download CAD-Daten [www.festo.com](http://www.festo.com)

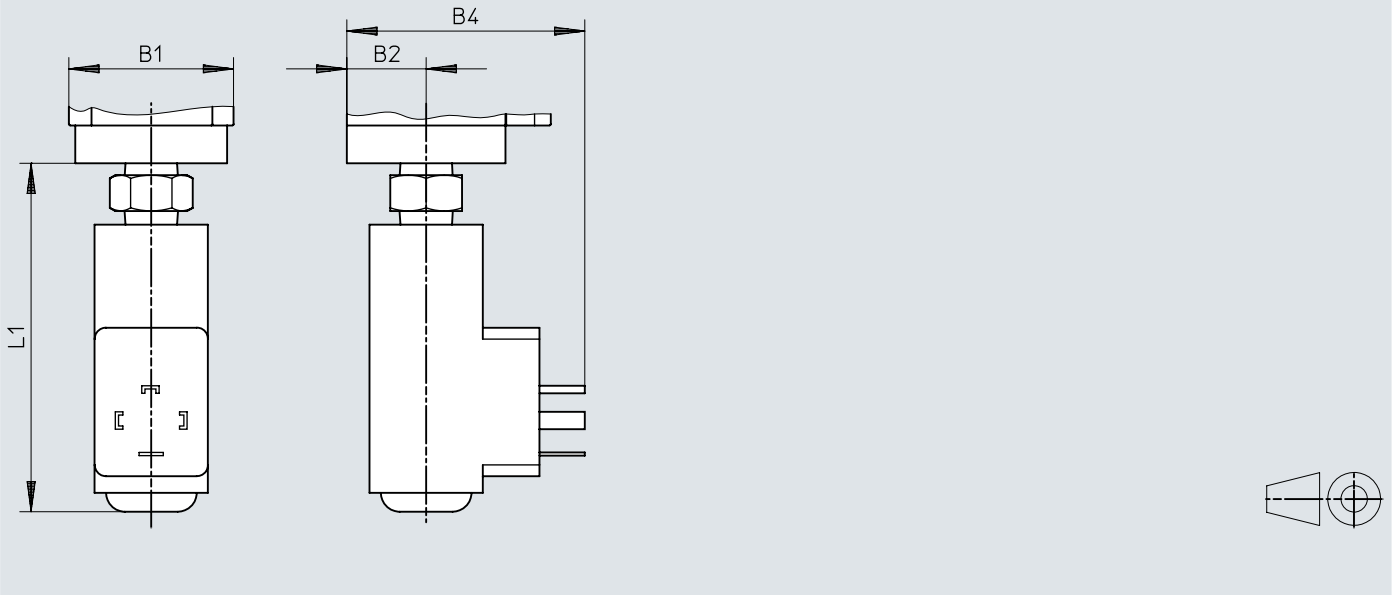


	B2	B3	B4	B5	B6	D6	L5	L6
MS6-...-AD11	31	101,8	93,7	51	32	M12x1	41,2	39
MS6-...-AD12						M8x1	37,9	

## Abmessungen

Abmessungen – X/Y Druckschalter mit einstellbarem Druckschaltpunkt

Download CAD-Daten [www.festo.com](http://www.festo.com)

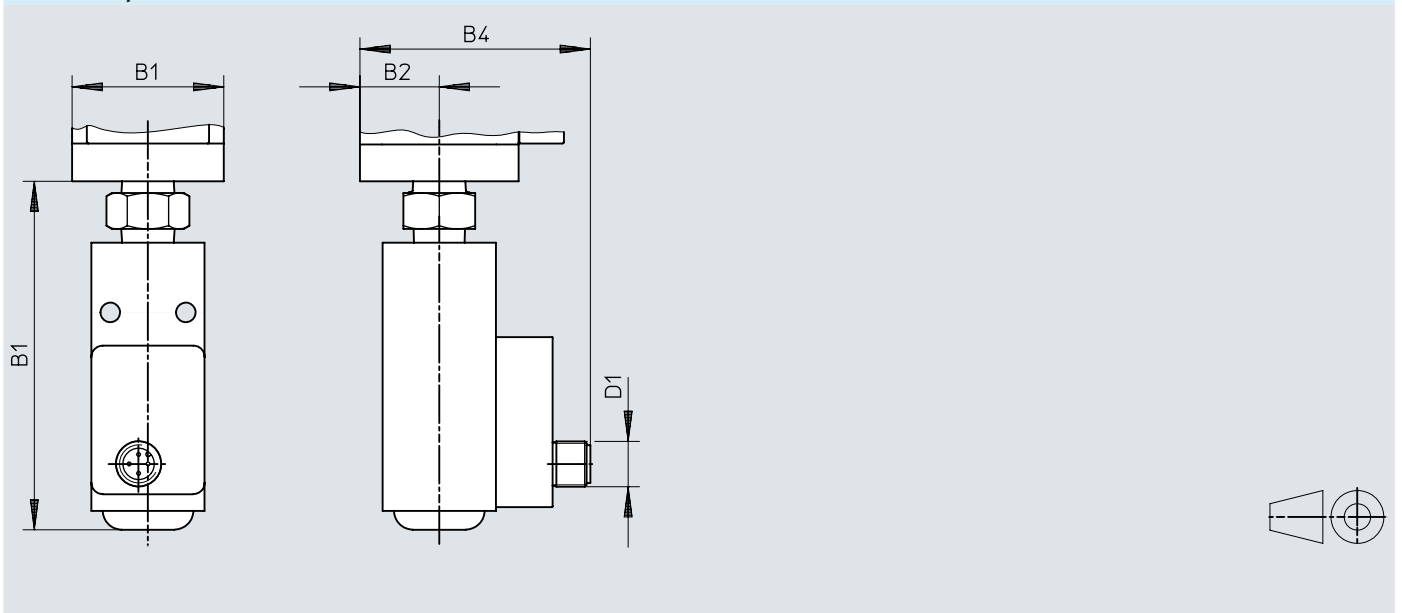


	B1	B2	B4	L1
MS6-FRM-...-X/Y	62	31	73	99

## Abmessungen


Abmessungen – M12 Druckschalter mit einstellbarem Druckschaltpunkt


Download CAD-Daten [www.festo.com](http://www.festo.com)



	B1	B2	B4	D1	L1
MS6-FRM-...-M12	62	31	71	M12x1	99

## Bestellangaben

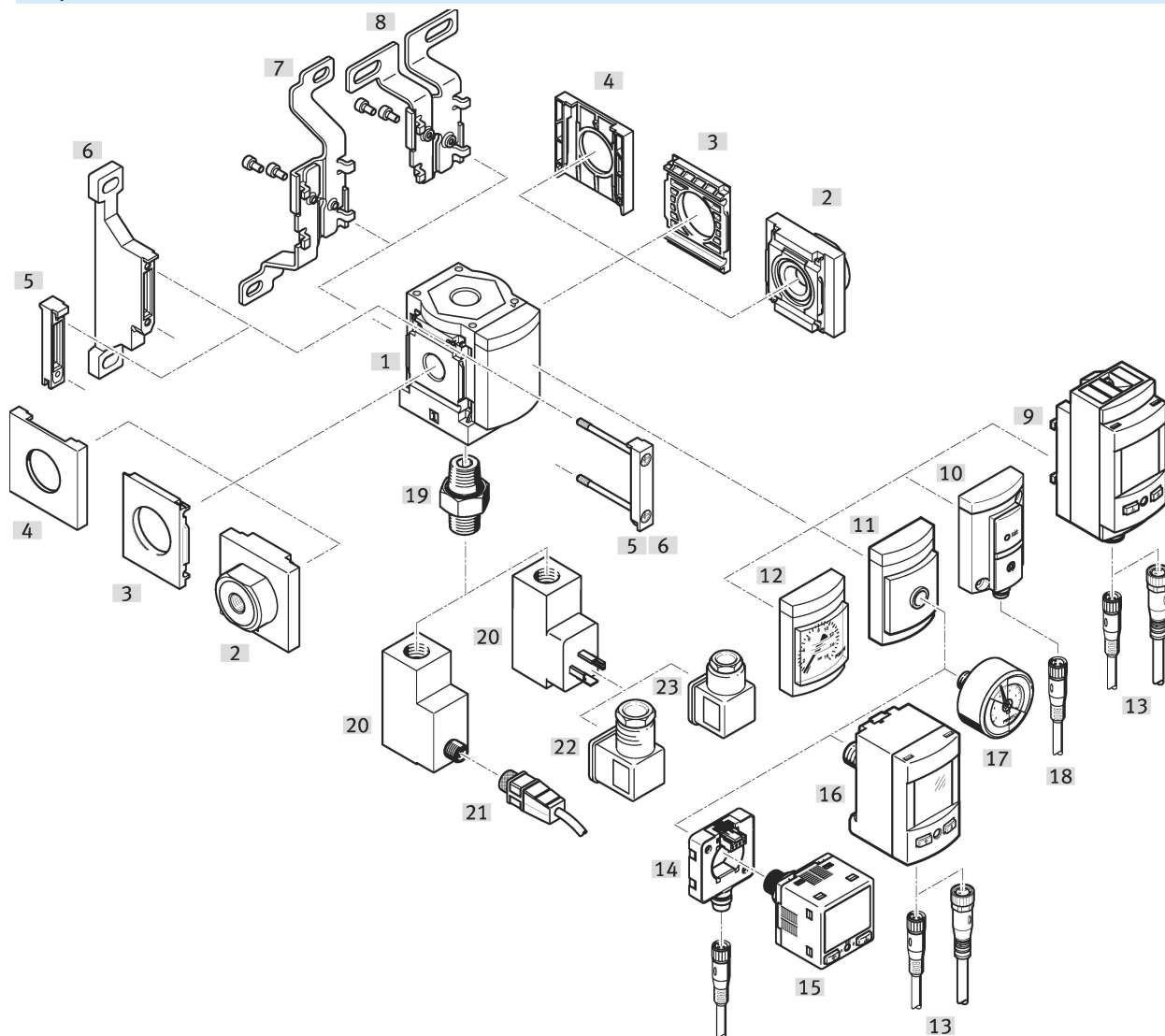
Bestellangaben						
	Pneumatischer Anschluss 1	Durchflussrichtung	Konstruktiver Aufbau	Produktgewicht	Teile-Nr.	Typ
	G1/4	Von links nach rechts	Abzweigmodul, mit Rückschlagfunktion	400 g	536967	MS6-FRM-1/4-I
			Abzweigmodul	458 g	529857	MS6-FRM-1/4
	736 g			529858	MS6-FRM-1/4-Y	
	458 g			529861	MS6-FRM-3/8	
	G3/8			736 g	529862	MS6-FRM-3/8-Y
				G1/2	Abzweigmodul, mit Rückschlagfunktion	400 g
	Abzweigmodul	Von rechts nach links	458 g			529856
		Von links nach rechts	★ 529853		MS6-FRM-1/2	
		Von rechts nach links	736 g	529854	MS6-FRM-1/2-Y	
					529855	MS6-FRM-1/2-Y-Z

Bestellangaben – Produkte für Batteriefertigung					
	Pneumatischer Anschluss 1	Manometeralternativen	Produktgewicht	Teile-Nr.	Typ
	G1/2	Adapter für EN-Manometer 1/4, ohne Manometer	458 g	8183566	MS6-FRM-1/2-A4-F1A
		Adapter für EN-Manometer 1/8, ohne Manometer		8183567	MS6-FRM-1/2-A8-F1A

Bestellangaben – Produktbaukasten			
	Konstruktiver Aufbau	Teile-Nr.	Typ
	Abzweigmodul	527676	MS6-FRM

# Peripherieübersicht

## Peripherieübersicht



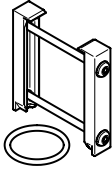
Zubehör		→ Link
Typ/Bestellcode	Beschreibung	
[1] Abzweigmodul MS6-FRM	Abbildung am Beispiel MS4-FRM dargestellt	<a href="#">ms6-frm</a>
[2] Anschlussplatte-SET MS6-AG...	Bestellcode [AG...]; zur Montage wird Modulverbinder MS6-MV1 [5] oder Befestigungswinkel MS6-WP, WPB, WPE, WPM [6] benötigt.	<a href="#">19</a>
[3] Befestigungsplatte MS6-AEND	Zur Montage wird Modulverbinder MS6-MV1 [5] oder Befestigungswinkel MS6-WP, WPB, WPE, WPM [6] benötigt.	<a href="#">19</a>
[4] Abdeckkappe MS6-END		<a href="#">18</a>
[5] Modulverbinder MS6-MV1	Im Lieferumfang enthalten	<a href="#">17</a>
[6] Befestigungswinkel MS6-WP	Bestellcode [WP]	<a href="#">17</a>
[6] Befestigungswinkel MS6-WPB	Ohne Abbildung	<a href="#">17</a>
[6] Befestigungswinkel MS6-WPE	Ohne Abbildung	<a href="#">ms6-wpe</a>
[6] Befestigungswinkel MS6-WPM	Bestellcode [WPM] (ohne Abbildung)	<a href="#">17</a>
[7] Befestigungswinkel MS6-WB	Bestellcode [WB]	<a href="#">17</a>
[8] Befestigungswinkel MS6-WBM	Für diese Baugröße nicht verfügbar	<a href="#">-</a>
[9] Drucksensor mit LCD-Anzeige SPAU	Bestellcode [AD11], [AD12]	<a href="#">spau</a>
[10] Drucksensor mit Schaltanzeige SDE5	Bestellcode [AD7], [AD8], [AD9], [AD10]	<a href="#">sde5</a>
[11] Adapter für EN-Manometer 1/8, 1/4	Bestellcode [A8], [A4]	<a href="#">ms6-frm</a>
[12] Manometer MS	Bestellcode [AG], [RG]	<a href="#">ms6-frm</a>
[13] Verbindungsleitung NEBA-M8...-LE4, NEBA-M12...-LE4		<a href="#">18</a>
[14] Elektrikadapter SASC		<a href="#">17</a>

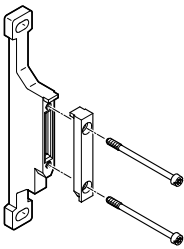
## Peripherieübersicht

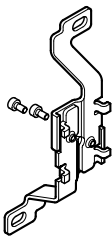
Zubehör		→ Link
Typ/Bestellcode	Beschreibung	
[15]	Drucksensor SPAN	<a href="#">17</a>
[16]	Drucksensor SPAU-...-T	<a href="#">18</a>
[17]	Manometer MA	<a href="#">18</a>
[18]	Verbindungsleitung NEBA-M8...-LE3	<a href="#">18</a>
[19]	Doppelnippel ESK	<a href="#">19</a>
[20]	Druckschalter PEV Bestellcoder: [X], [Y], [M12] Doppelnippel [19] ist im Lieferumfang enthalten.	<a href="#">pev</a>
[21]	Verbindungsleitung NEBA-M12...-LE4	<a href="#">18</a>
[22]	Winkeldose PEV-1/4-WD-LED-...	<a href="#">19</a>
[23]	Steckdose MSSD-C-4P	<a href="#">mssd</a>

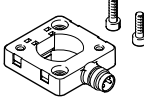


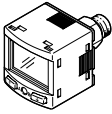
## Zubehör

Modulverbinder MS6-MV1			
	Baugröße	Teile-Nr.	Typ
	6	★ 8119204	MS6-MV1
		8176697	MS6-MV1-F1A

Befestigungswinkel MS6-WP...			
	Baugröße	Teile-Nr.	Typ
	6	★ 532195	MS6-WP
		532186	MS6-WPM-2D
		526073	MS6-WPM-D
		★ 526074	MS6-WPB
		541542	MS6-WPB-EX
		8176698	MS6-WP-F1A
		541544	MS6-WP-EX


Befestigungswinkel MS6-WB			
	Baugröße	Teile-Nr.	Typ
	6	★ 532196	MS6-WB

Elektrikadapter SASC			
	Typ-Kurzzeichen	Teile-Nr.	Typ
	SASC	★ 8000326	SASC-P4-A-M8-A

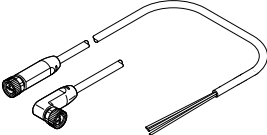
Drucksensor SPAN				
	Pneumatischer Anschluss	Analogausgang	Teile-Nr.	Typ
	Außengewinde G1/8, Innengewinde M5		★ 8035544	SPAN-P10R-G18M-PN-PN-L1
		0 - 10 V, 4 - 20 mA, 1 - 5 V	★ 8035533	SPAN-P10R-G18M-PNLK-PNVBA-L1
	Außengewinde R1/8, Innengewinde M5		★ 8035547	SPAN-P10R-R18M-PN-PN-L1
		0 - 10 V, 4 - 20 mA, 1 - 5 V	★ 8035536	SPAN-P10R-R18M-PNLK-PNVBA-L1

Zubehör

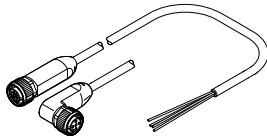
**Drucksensor SPAU-....T**

	Pneumatischer Anschluss	Elektrischer Anschluss 1, Anschlusstechnik	Teile-Nr.	Typ
	R1/8	M12x1 A-codiert nach EN 61076-2-101	<b>8001206</b>	<b>SPAU-P10R-T-R18M-L-PNLK-PNVBA-M12D</b>
		M8x1 A-codiert nach EN 61076-2-104	<b>8001203</b>	<b>SPAU-P10R-T-R18M-L-PNLK-PNVBA-M8D</b>
	R1/4	M12x1 A-codiert nach EN 61076-2-101	<b>8001208</b>	<b>SPAU-P10R-T-R14M-L-PNLK-PNVBA-M12D</b>
		M8x1 A-codiert nach EN 61076-2-104	<b>8001209</b>	<b>SPAU-P10R-T-R14M-L-PNLK-PNVBA-M8D</b>


**Verbindungsleitung NEBA-M8**

	Elektrischer Anschluss 1, Anschlusstechnik	Elektrischer Anschluss 1, Anzahl Pole/ Adern	Elektrischer Anschluss 1, Kabelabgang	Kabellänge	Teile-Nr.	Typ
	M8x1 A-codiert nach EN 61076-2-104	3	gerade	2,5 m	★ <b>8078223</b>	<b>NEBA-M8G3-U-2.5-N-LE3</b>
				5 m	★ <b>8078224</b>	<b>NEBA-M8G3-U-5-N-LE3</b>
			gewinkelt	2,5 m	★ <b>8078230</b>	<b>NEBA-M8W3-U-2.5-N-LE3</b>
				5 m	★ <b>8078231</b>	<b>NEBA-M8W3-U-5-N-LE3</b>
		4	gerade	2,5 m	★ <b>8078227</b>	<b>NEBA-M8G4-U-2.5-N-LE4</b>
				5 m	<b>8078228</b>	<b>NEBA-M8G4-U-5-N-LE4</b>
			gewinkelt	2,5 m	★ <b>8078233</b>	<b>NEBA-M8W4-U-2.5-N-LE4</b>
				5 m	<b>8078234</b>	<b>NEBA-M8W4-U-5-N-LE4</b>

**Verbindungsleitung NEBA-M12**

	Elektrischer Anschluss 1, Anschlusstechnik	Elektrischer Anschluss 1, Anzahl Pole/ Adern	Elektrischer Anschluss 1, Kabelabgang	Kabellänge	Teile-Nr.	Typ
	M12x1 A-codiert nach EN 61076-2-101	5	gerade	2,5 m	★ <b>8078239</b>	<b>NEBA-M12G5-U-2.5-N-LE4</b>
					★ <b>8078236</b>	<b>NEBA-M12G5-U-2.5-N-LE3</b>
				5 m	★ <b>8078240</b>	<b>NEBA-M12G5-U-5-N-LE4</b>
					★ <b>8078237</b>	<b>NEBA-M12G5-U-5-N-LE3</b>
			gewinkelt	2,5 m	<b>8078248</b>	<b>NEBA-M12W5-U-2.5-N-LE4</b>
					<b>8078245</b>	<b>NEBA-M12W5-U-2.5-N-LE3</b>
				5 m	<b>8078249</b>	<b>NEBA-M12W5-U-5-N-LE4</b>
					<b>8078246</b>	<b>NEBA-M12W5-U-5-N-LE3</b>

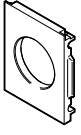
**Manometer MA**

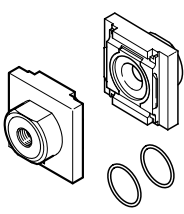
	Pneumatischer Anschluss	Teile-Nr.	Typ
	G1/4	<b>183901</b>	<b>MA-40-16-G1/4-EN</b>
	R1/8	<b>525726</b>	<b>MA-40-16-R1/8-E-RG</b>
	R1/4	<b>187080</b>	<b>MA-40-16-R1/4-EN</b>
		<b>525729</b>	<b>MA-50-16-R1/4-E-RG</b>

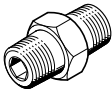
**Abdeckkappe MS6-END**

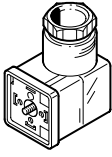
	Baugröße	Teile-Nr.	Typ
	6	<b>538780</b>	<b>MS6-END</b>

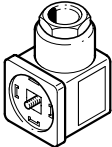
## Zubehör

Befestigungsplatte MS6-AEND			
	Baugröße	Teile-Nr.	Typ
	6	535408	MS6-AEND1

Anschlussplatte-SET MS6-AG...					
	Baugröße	Pneumatischer Anschluss 1	Pneumatischer Anschluss 2	Teile-Nr.	Typ
	6	G1/4	G1/4	526080	MS6-AGB
				541538	MS6-AGB-EX
		G3/8	G3/8	526081	MS6-AGC
				541539	MS6-AGC-EX
		G1/2	G1/2	★ 526082	MS6-AGD
		541540	MS6-AGD-EX		
		G3/4	G3/4	★ 526083	MS6-AGE
				541541	MS6-AGE-EX

Doppelnippel ESK				
	Pneumatischer Anschluss 1	Pneumatischer Anschluss 2	Teile-Nr.	Typ
	R1/4	R1/4	151521	ESK-1/4-1/4
		R1/2	534153	ESK-1/4-1/2

Winkeldose PEV						
	Betriebsspannungsbereich AC	Betriebsspannungsbereich DC	Elektrischer Anschluss	Schaltzustandsanzeige	Teile-Nr.	Typ
		15 ... 30 V		LED gelb, LED grün	164274	PEV-1/4-WD-LED-24
	150 ... 230 V	140 ... 180 V			164275	PEV-1/4-WD-LED-230

Steckdose MSSD				
	Elektrischer Anschluss	Befestigungsart	Teile-Nr.	Typ
	3-polig, Dose gewinkelt, Form A, nach DIN EN 175301-803, viereckige Bauform MSC, viereckige Bauform MSN1	auf Magnetventil mit Zentralschraube M3	171157	MSSD-C-4P