

Filter MS6N-LF

FESTO



Merkmale

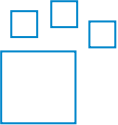
Auf einen Blick

Sinterfilter mit Zentrifugalabscheidung

- Gute Partikel- und Kondensatabscheidung
- Hoher Durchfluss bei geringem Druckabfall

Bestellangaben - Baukasten

Link [ms6n-lf](#)



Konfigurierbares Produkt

Dieses Produkt und alle seine Produktoptionen können über den Konfigurator bestellt werden.

Baugröße

Rastermaß: 62 mm

Normalnennndurchfluss:

- 70,6 ... 113,0 scfm (Filterfeinheit 5 µm)
- 88,3 ... 144,7 scfm (Filterfeinheit 40 µm)

Pneumatischer Anschluss

Je nach Baugröße können verschiedene Anschlussarten gewählt werden:

- Individuelle Verschraubungen, die über ein Innengewinde befestigt werden
- Anschlussplatten mit Innengewinde-Anschluss

Filterfeinheit [µm]

Filterfeinheit von 5 µm bzw. 40 µm wählbar.

Schalenausführung

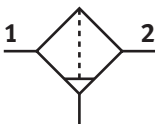
Schalenschutz entweder als Kunststoffschutzkorb oder integriert als Metallschale wählbar.

Kondensatablass

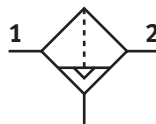
Folgende Funktionen sind wählbar:

- Manuell
- Halbautomatisch
- Vollautomatisch
- Vollautomatischer Kondensatablass mit unabhängiger elektrischer Steuerung

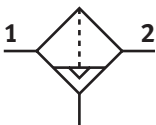
[M] Manuell



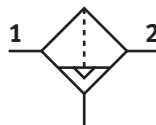
[H] Halbautomatisch



[V] Automatisch



[VC] Vollautomatisch, Ruhestellung geschlossen



Merkmale

Befestigungsart

[WB] Befestigung zentral hinten (Wandmontage oben und unten), Anschlussplatten nicht notwendig



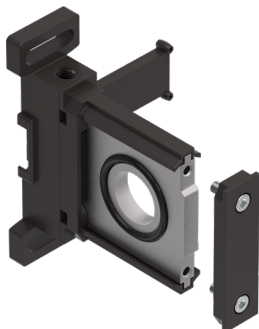
[WP] Befestigungswinkel Grundauführung



Für Verbindung der Module zur Wandmontage

- In Verbindung mit Anschlussplatte MS6-AQ... zur Wandmontage eines Einzelgeräts
- In Verbindung mit Befestigungsplatte MS6-AEND zur Wandmontage eines Einzelgeräts
- Mit gleichem Wandabstand bei Mischkombination mit Baureihe MS4 und MS6

[WPM] Befestigungswinkel zum Einhängen der Wartungsgeräte



- Befestigungs- und Verbindungselement für Wartungsgeräte-Kombination
- Schnelles Ein- und Aushängen der Wartungsgeräte-Kombination
- Distanzstück zur Einhaltung des Montageabstands
- Für Baugröße 4, 6 oder 9

Durchflussrichtung

Mit entgegengesetzter Durchflussrichtung lieferbar.

Typenschlüssel

001	Baureihe	
MS	MS-Reihe	
002	Baugröße	
6	Rastermaß 62 mm	
003	Gewindeart	
N	NPT-Gewinde	
004	Funktion	
LF	Filter	
005	Pneumatischer Anschluss [..]	
1/4	Innengewinde NPT 1/4	
3/8	Innengewinde NPT 3/8	
1/2	Innengewinde NPT 1/2	
AQN	Anschlussplatte NPT1/4	
AQP	Anschlussplatte NPT3/8	
AQR	Anschlussplatte NPT1/2	
AQS	Anschlussplatte NPT3/4	
006	Filterausführung	
C	5 µm	
E	40 µm	
007	Schalenausführung	
R	Kunststoffschale mit Kunststoffschutzkorb	
U	Metallschale	

008	Kondensatablass	
E2	Externer vollautomatischer Kondensatablass, elektrisch, 110 V AC, Anschlussklemmen	
E3	Externer vollautomatischer Kondensatablass, elektrisch, 230 V AC, Anschlussklemmen	
E4	Externer vollautomatischer Kondensatablass, elektrisch, 24 V DC, Anschlussklemmen	
H	Halbautomatisch	
M	Manuell	
V	Vollautomatisch, Ruhestellung offen	
VC	Vollautomatisch, Ruhestellung geschlossen	
009	Befestigungsart	
	Ohne Befestigungswinkel	
WP	Befestigungswinkel Grundauführung	
WPM	Befestigungswinkel zum Einhängen der Wartungsgeräte	
WB	Befestigung zentral hinten (Wandmontage oben und unten), Anschlussplatten nicht notwendig	
010	Zulassung UL	
	Keine	
UL1	cULus ordinary location for Canada and USA	
011	Durchflussrichtung	
	Durchflussrichtung von links nach rechts	
Z	Durchflussrichtung von rechts nach links	

Datenblatt

Allgemeine Technische Daten		
Filterfeinheit	5 µm	40 µm
Pneumatischer Anschluss 1	1/4 NPT, 3/8 NPT, 1/2 NPT	
Pneumatischer Anschluss 2	1/4 NPT, 3/8 NPT, 1/2 NPT	
Baugröße	6	
Konstruktiver Aufbau	Sinterfilter mit Zentrifugalabscheider	
Befestigungsart	wahlweise, Leitungseinbau, mit Zubehör	
Einbaulage	senkrecht +/- 5°	
Porengröße	<5 µm	<40 µm
Luftreinheitsklasse am Ausgang	Druckluft nach ISO 8573-1:2010 [6:8:4]	Druckluft nach ISO 8573-1:2010 [7:8:4]
Schalenschutz	Kunststoffschutzkorb, integriert als Metallschale	
Kondensatablass	vollautomatisch manuell tastend manuell drehend	
Kondensatabscheidegrad	>75%	
Max. Kondensatmenge	38 cm³	

Normalnennendurchfluss q _{nN}						
Pneumatischer Anschluss 1	1/4 NPT		3/8 NPT		1/2 NPT	
Filterfeinheit	5 µm	40 µm	5 µm	40 µm	5 µm	40 µm
Normalnennendurchfluss (normalisiert nach DIN 1343)	2.000 l/min	2.500 l/min	3.000 l/min	3.800 l/min	3.200 l/min	4.100 l/min

Betriebs- und Umweltbedingungen		
Kondensatablass	vollautomatisch, manuell tastend	manuell drehend
Betriebsdruck	2 ... 12 bar	0 ... 20 bar
Betriebsmedium ¹⁾	Druckluft nach ISO 8573-1:2010 [7:9:-] Inerte Gase	Druckluft nach ISO 8573-1:2010 [-:9:-] Inerte Gase
Umgebungstemperatur ²⁾	-10 ... 60°C	
Mediumtemperatur	-10 ... 60°C	
Lagertemperatur	-10 ... 60°C	
Korrosionsbeständigkeitsklasse KBK ³⁾	2 - mäßige Korrosionsbeanspruchung	
Lebensmitteltauglichkeit ⁴⁾	siehe erweiterte Werkstoffinformation	

1) Druckluft nach ISO 8573-1:2010 [7:9:-] gilt für vollautomatischen Kondensatablass

2) Umgebungs-, Mediums- und Lagertemperatur bei [E2], [E3], [E4]: +1 ... +60°C

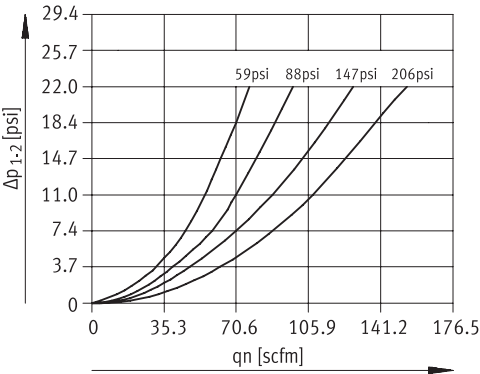
3) Weitere Informationen www.festo.com/x/topic/kbk

4) Weitere Informationen www.festo.com/catalogue/ms6n-lr → Support/Downloads.

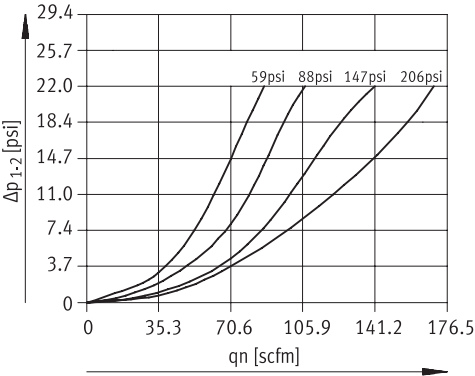
Werkstoffe		
Schalenausführung	Kunststoffschale mit Kunststoffschutzkorb [R]	Metallschale [U]
Werkstoff Gehäuse	Aluminium-Druckguss	
Werkstoff Schale	PC	Aluminium-Knetlegierung
Werkstoff Filter	PE	
Werkstoff Dichtungen	NBR	
Werkstoff Trennteller	POM	
Werkstoff-Hinweis	RoHS konform	
LABS-Konformität	VDMA24364-B1/B2-L	

Datenblatt

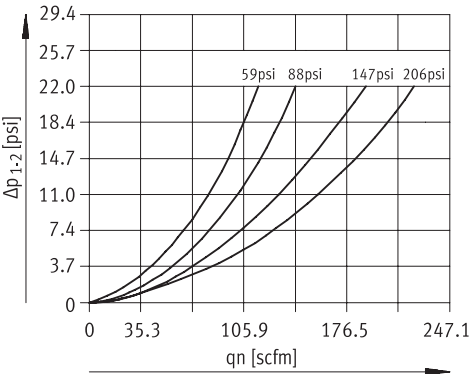
Normaldurchfluss qn in Abhängigkeit vom Differenzdruck Δp1-2 – MS6N-LF-1/4 (Filterfeinheit 5 µm)



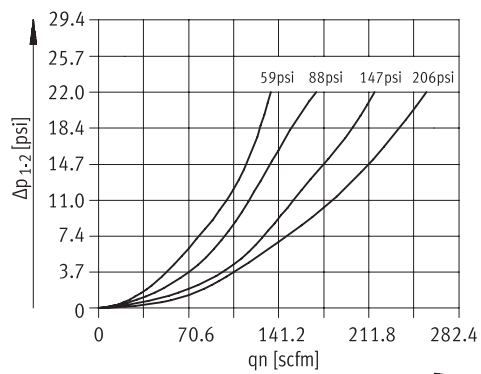
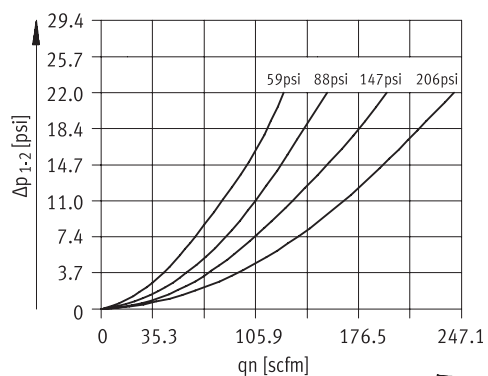
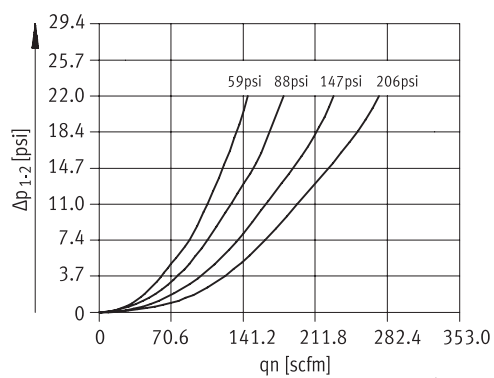
Normaldurchfluss qn in Abhängigkeit vom Differenzdruck Δp1-2 – MS6N-LF-1/4 (Filterfeinheit 40 µm)



Normaldurchfluss qn in Abhängigkeit vom Differenzdruck Δp1-2 – MS6N-LF-3/8 (Filterfeinheit 5 µm)



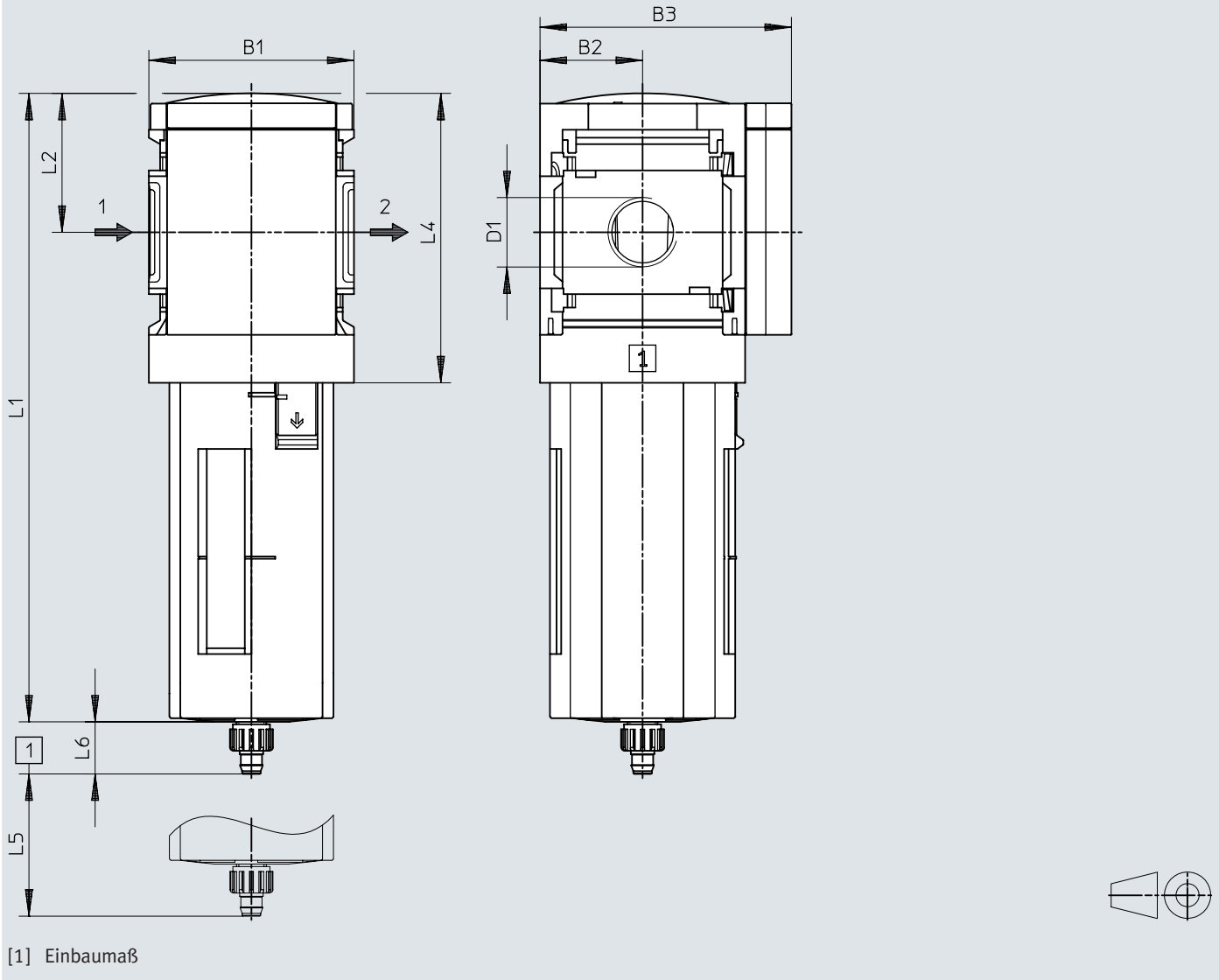
Datenblatt

Normaldurchfluss q_n in Abhängigkeit vom Differenzdruck Δp_{1-2} – MS6N-LF-3/8 (Filterfeinheit 40 μm)Normaldurchfluss q_n in Abhängigkeit vom Differenzdruck Δp_{1-2} – MS6N-LF-1/2 (Filterfeinheit 5 μm)Normaldurchfluss q_n in Abhängigkeit vom Differenzdruck Δp_{1-2} – MS6N-LF-1/2 (Filterfeinheit 40 μm)

Abmessungen

Abmessungen – Grundtyp MS6N-LF, Kondensatablass manuell
drehend mit Kunststoffschutzkorb R

Download CAD-Daten www.festo.com

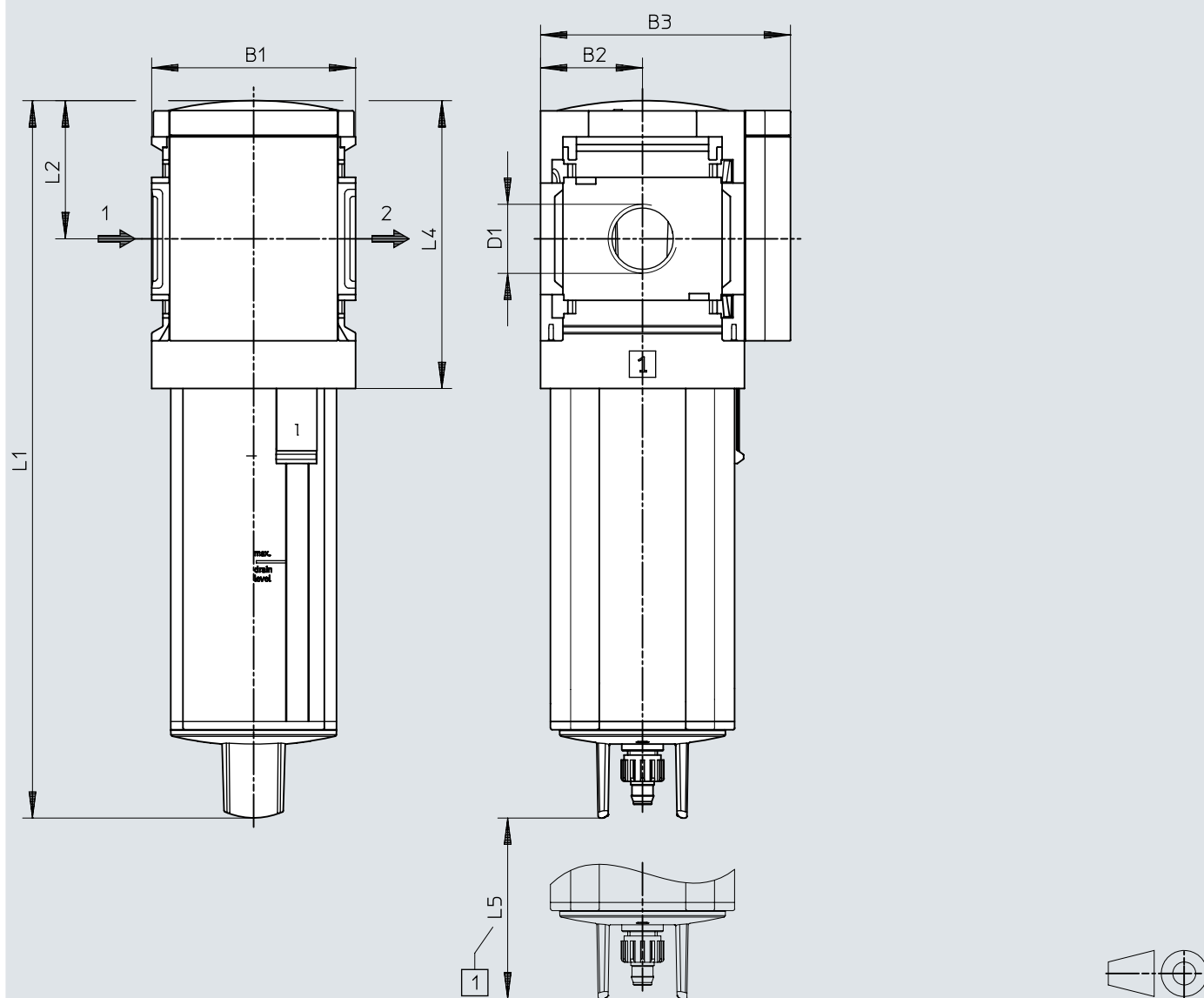


	B1 [inch]	B2 [inch]	B3 [inch]	D1	L1 [inch]	L2 [inch]	L4 [inch]	L5 [inch]	L6 [inch]
MS6N-LF-1/4	2,44	1,22	2,99	1/4 NPT	7,56	1,65	3,43	2,68	0,62
MS6N-LF-3/8				3/8 NPT					
MS6N-LF-1/2				1/2 NPT					

Abmessungen

Abmessungen – Grundtyp MS6N-LF, Kondensatablass manuell
drehend mit Metallschale U

Download CAD-Daten www.festo.com



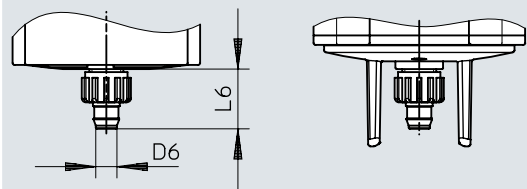
[1] Einbaumaß

	B1 [inch]	B2 [inch]	B3 [inch]	D1	L1 [inch]	L2 [inch]	L4 [inch]	L5 [inch]	L6 [inch]
MS6N-LF-1/4	2,44	1,22	2,99	1/4 NPT	7,80	1,65	3,43	2,68	0,75
MS6N-LF-3/8				3/8 NPT					
MS6N-LF-1/2				1/2 NPT					

Abmessungen

Abmessungen – Kondensatablass, manuell drehend (mit Steckverschraubung für Kunststoffschläuche PCN-4) Download CAD-Daten www.festo.com

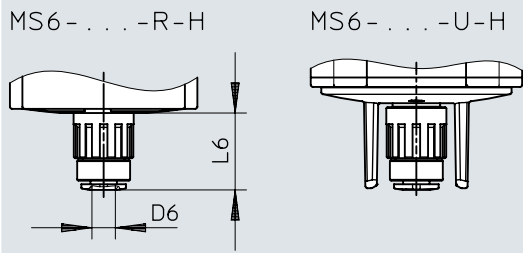
MS6 – . . . -R-M MS6 – . . . -U-M



	D6 Ø [inch]	L6 [inch]
MS6N-LF-...-R-M	0,197	0,62
MS6N-LF-...-U-M	0,197	0,75

Abmessungen

Abmessungen – Kondensatablass, halbautomatisch (mit QS-Fitting für Kunststoffschläuche PUN-6/PAN-6) Download CAD-Daten www.festo.com



	D6 ø [inch]	L6 [inch]
MS6N-LF-...-R-H	0,236	0,80
MS6N-LF-...-U-H	0,236	0,90

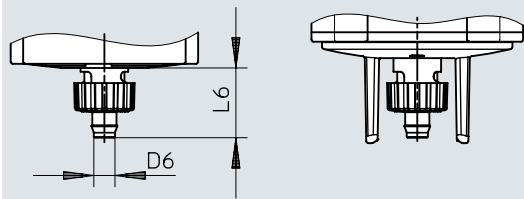
Abmessungen

Abmessungen – Kondensatablass, vollautomatisch (mit Steckverschraubung für Kunststoffschläuche PCN-4)

Download CAD-Daten www.festo.com

MS6-...-R-V

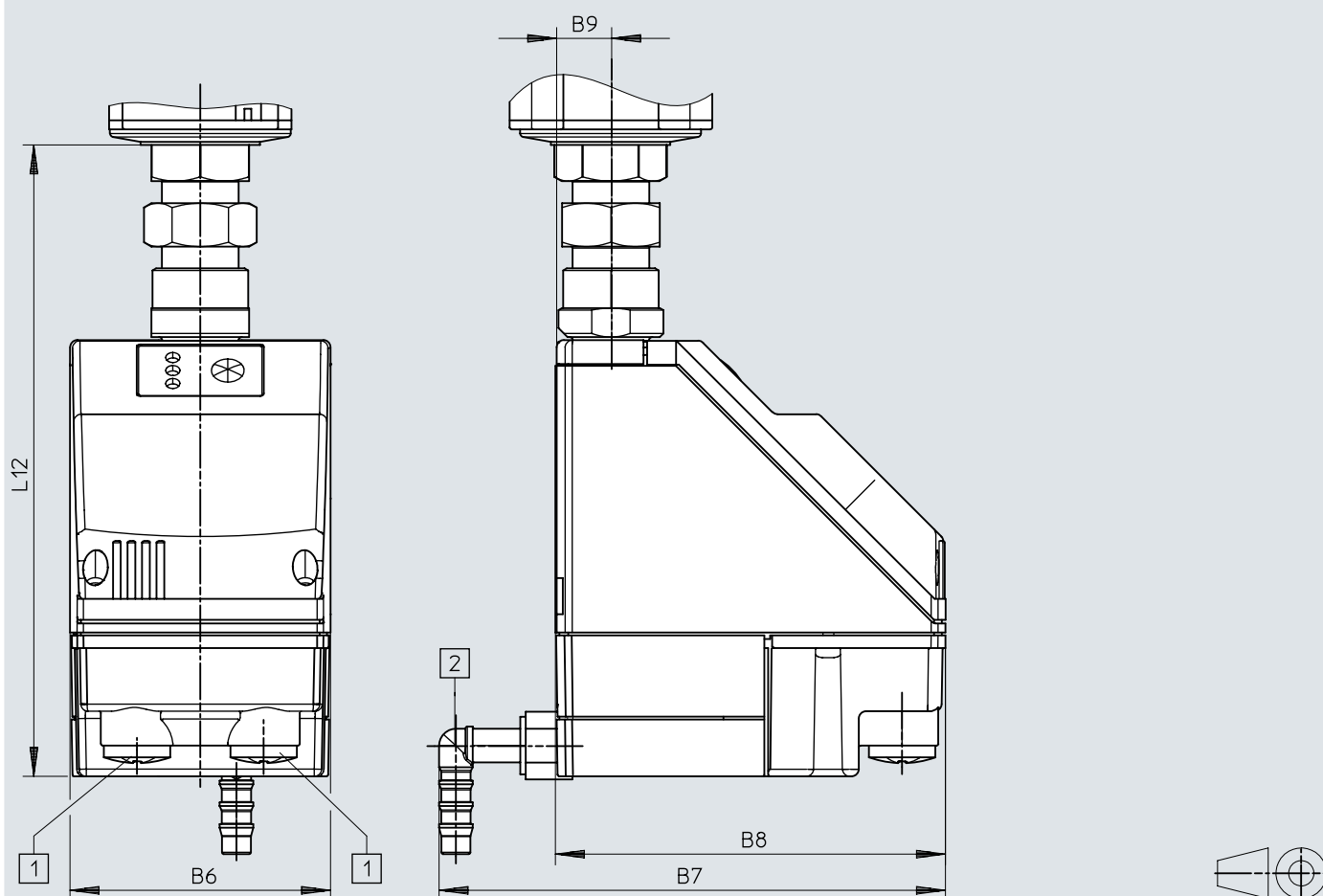
MS6-...-U-V



	D6 Ø [inch]	L6 [inch]
MS6N-LF-...-R-V	0,197	0,73
MS6N-LF-...-U-V	0,197	0,87

Abmessungen

Abmessungen – Kondensatablass, vollautomatisch, elektrisch gesteuert

Download CAD-Daten www.festo.com


[1] Elektrischer Anschluss: Schraubklemme PG9

[2] Anschluss 360° schwenkbar für Kunststoffschlauch PUN-H-12x2


	B6 [inch]	B7 [inch]	B8 [inch]	B9 [inch]	L12 [inch]
MS6N-LF-...-E2, E3, E4	2,835	5,512	4,252	0,591	6,868

Bestellangaben


Bestellangaben – mit Kunststoffschutzkorb

	Pneumatischer Anschluss 1	Filterfeinheit	Kondensatablass	Produktgewicht	Teile-Nr.	Typ
	1/4 NPT	5 µm	vollautomatisch, manuell tastend	600 g	531531	MS6N-LF-1/4-CRV
			manuell drehend		531525	MS6N-LF-1/4-CRM
		40 µm	vollautomatisch, manuell tastend		531513	MS6N-LF-1/4-ERV
			manuell drehend		531519	MS6N-LF-1/4-ERM
	3/8 NPT	5 µm	vollautomatisch, manuell tastend		531533	MS6N-LF-3/8-CRV
			manuell drehend		531527	MS6N-LF-3/8-CRM
		40 µm	vollautomatisch, manuell tastend		531515	MS6N-LF-3/8-ERV
			manuell drehend		531521	MS6N-LF-3/8-ERM
	1/2 NPT	5 µm	vollautomatisch, manuell tastend		531532	MS6N-LF-1/2-CRV
			manuell drehend		531526	MS6N-LF-1/2-CRM
		40 µm	vollautomatisch, manuell tastend		531514	MS6N-LF-1/2-ERV
			manuell drehend		531520	MS6N-LF-1/2-ERM

Bestellangaben – mit Metallschale

	Pneumatischer Anschluss 1	Filterfeinheit	Kondensatablass	Produktgewicht	Teile-Nr.	Typ
	1/4 NPT	5 µm	vollautomatisch, manuell tastend	820 g	531543	MS6N-LF-1/4-CUV
			manuell drehend		531537	MS6N-LF-1/4-CUM
		40 µm	vollautomatisch, manuell tastend		531549	MS6N-LF-1/4-EUV
			manuell drehend		531555	MS6N-LF-1/4-EUM
	3/8 NPT	5 µm	vollautomatisch, manuell tastend		531545	MS6N-LF-3/8-CUV
			manuell drehend		531539	MS6N-LF-3/8-CUM
		40 µm	vollautomatisch, manuell tastend		531551	MS6N-LF-3/8-EUV

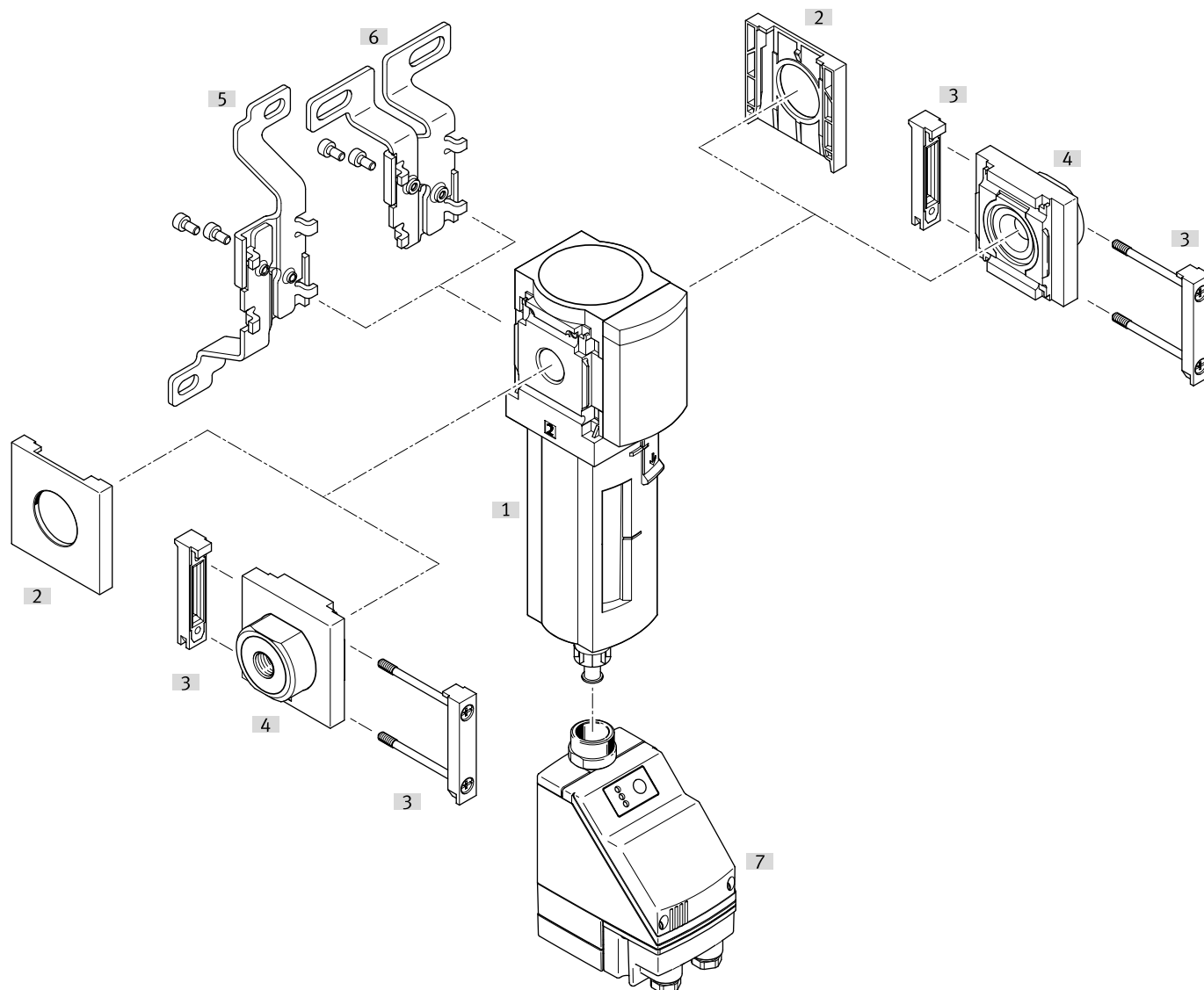
Bestellangaben

Bestellangaben – mit Metallschale						
	Pneumatischer Anschluss 1	Filterfeinheit	Kondensatablass	Produktgewicht	Teile-Nr.	Typ
	3/8 NPT	40 µm	manuell drehend	820 g	531557	MS6N-LF-3/8-EUM
	1/2 NPT	5 µm	vollautomatisch, manuell tastend		531544	MS6N-LF-1/2-CUV
			manuell drehend		531538	MS6N-LF-1/2-CUM
		40 µm	vollautomatisch, manuell tastend		531550	MS6N-LF-1/2-EUV
			manuell drehend		531556	MS6N-LF-1/2-EUM

Bestellangaben – Produktbaukasten			
	Typ-Kurzzeichen	Teile-Nr.	Typ
	MS6N-LF	527669	MS6N-LF


Peripherieübersicht


Peripherieübersicht





Zubehör		→ Link
Typ/Bestellcode	Beschreibung	
[1] Filter MS6N-LF	Abbildung am Beispiel MS4N-LF dargestellt	ms6-lfr
[2] Befestigungswinkel MS6-WB	Bestellcode [WB]; für Einzelgerät	17
[2] Abdeckkappe MS6-END	Für Geräte ohne Anschlussplatte	18
[3] Modulverbinder MS6-MV1	Für Gerätekombinationen und Einzelgeräte mit Anschlussplatte	17
[4] Anschlussplatte-SET MS6-AQ...	Bestellcode [AG...]; für Gerätekombinationen	18
[6] Verbindungsleitung NEBA-M8...-LE4/NEBA-M12...-LE4		18
[7] Kondensatablass PWEA	Bestellcode [E2], [E3], [E4]	pwea
[8] Filterpatrone MS-LFP	keine Abbildung	17
[9] Befestigungswinkel MS6-WP/WPB/WPE/WPM	Ohne Abbildung	17

Zubehör

Filterpatrone MS-LFP					
	Baugröße	Filterfeinheit	Teile-Nr.	Typ	
	6	5 µm	534499	MS6-LFP-C	
		40 µm	534500	MS6-LFP-E	


Modulverbinder MS6-MV1						
	Baugröße	Werkstoff Modulverbinder	LABS-Konformität	Produktgewicht	Teile-Nr.	Typ
	6	POM, hochlegierter Stahl rostfrei	VDMA24364-B1/B2-L	33 g	8119204	MS6-MV1

Befestigungswinkel MS6-WP...						
	Baugröße	Werkstoff Winkel	LABS-Konformität	Produktgewicht	Teile-Nr.	Typ
	6	Aluminium-Druckguss	VDMA24364-B1/B2-L		1025936	MS6-WPE
				76 g	532195	MS6-WP
				115 g	526074	MS6-WPB
				144 g	526073	MS6-WPM-D
				154 g	532186	MS6-WPM-2D

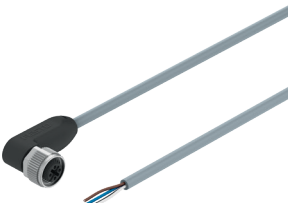
Befestigungswinkel MS6-WB						
	Baugröße	Werkstoff Winkel	LABS-Konformität	Produktgewicht	Teile-Nr.	Typ
	6	Stahl	VDMA24364-B1/B2-L	121 g	532196	MS6-WB

Zubehör


Verbindungsleitungen NEBA, gerade

	Elektrischer Anschluss 1, Anschlusstechnik	Elektrischer Anschluss 2, Anschlusstechnik	Elektrischer Anschluss 2, Anzahl Pole/Adern	Kabellänge	Teile-Nr.	Typ
	M12x1 A-codiert nach EN 61076-2-101	offenes Ende	4	2,5 m	8078239	NEBA-M12G5-U-2.5-N-LE4
				5 m	8078240	NEBA-M12G5-U-5-N-LE4
	M8x1 A-codiert nach EN 61076-2-104		3	2,5 m	8078223	NEBA-M8G3-U-2.5-N-LE3
				5 m	8078224	NEBA-M8G3-U-5-N-LE3

Verbindungsleitungen NEBA, gewinkelt

Verbindungsgeräten M12x1, gewinkelt						
	Elektrischer Anschluss 1, Anschlusstechnik	Elektrischer Anschluss 2, Anschlusstechnik	Elektrischer Anschluss 2, Anzahl Pole/Adern	Kabellänge	Teile-Nr.	Typ
	M12x1 A-codiert nach EN 61076-2-101	offenes Ende	4	2,5 m	8078248	NEBA-M12W5-U-2.5-N-LE4
				5 m	8078249	NEBA-M12W5-U-5-N-LE4
	M8x1 A-codiert nach EN 61076-2-104		3	2,5 m	8078230	NEBA-M8W3-U-2.5-N-LE3
				5 m	8078231	NEBA-M8W3-U-5-N-LE3

Anschlussplatte-SET MS6N-AQ...

	Baugröße	Pneumatischer Anschluss 1	Teile-Nr.	Typ
	6	1/4 NPT	526076	MS6N-AQN
		3/8 NPT	526077	MS6N-AQP
		1/2 NPT	526078	MS6N-AQR
		3/4 NPT	526079	MS6N-AQS

Abdeckkappe MS6-END

	Baugröße	Teile-Nr.	Typ
	6	538780	MS6-END