

Feinfilter MS6N-LFM-B

FESTO



Merkmale

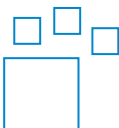
Auf einen Blick

Hochleistungsfilter für hohe Reinheit der Druckluft.

- Entfernung von Ölaerosolen aus Druckluft
- Luftqualität nach ISO 8573-1:2010

Bestellangaben - Baukasten

Link [ms6n-lfm-b](#)



Konfigurierbares Produkt

Dieses Produkt und alle seine Produktoptionen können über den Konfigurator bestellt werden.

Baugröße

Rastermaß: 62 mm

Normalnennndurchfluss:

- 19,4 ... 30,0 scfm

Pneumatischer Anschluss

Je nach Baugröße können verschiedene Anschlussarten gewählt werden:

- Individuelle Verschraubungen, die über ein Innengewinde befestigt werden
- Anschlussplatten mit Innengewinde-Anschluss

Schalenausführung

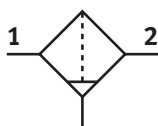
Schalenschutz entweder als Kunststoffschutzkorb oder integriert als Metallschale wählbar.

Kondensatablass

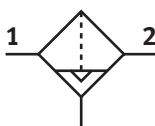
Folgende Funktionen sind wählbar:

- Manuell
- Halbautomatisch
- Vollautomatisch
- Vollautomatischer Kondensatablass mit unabhängiger elektrischer Steuerung

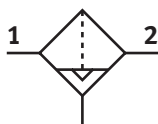
[M] Manuell



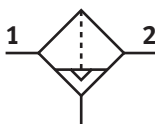
[H] Halbautomatisch



[V] Automatisch



[VC] Vollautomatisch, Ruhestellung geschlossen



Filterwechselabfrage

Wahlweise mit Differenzdruckanzeige für Filterverschmutzung oder mit elektronischer Filterverschmutzungsanzeige.

Merkmale

Befestigungsart

[WB] Befestigung zentral hinten (Wandmontage oben und unten), Anschlussplatten nicht notwendig



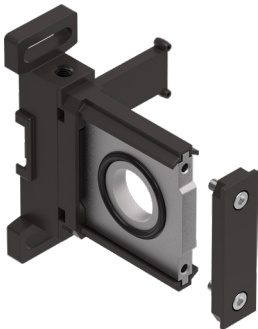
- Zur Wandmontage eines Einzelgeräts
- Für Baugröße 4 oder 6

[WP] Befestigungswinkel Grundauführung



- Für Verbindung der Module zur Wandmontage
- In Verbindung mit Anschlussplatte MS6-AQ... zur Wandmontage eines Einzelgeräts
- In Verbindung mit Befestigungsplatte MS6-AEND zur Wandmontage eines Einzelgeräts
- Mit gleichem Wandabstand bei Mischkombination mit Baureihe MS4 und MS6

[WPM] Befestigungswinkel zum Einhängen der Wartungsgeräte



- Befestigungs- und Verbindungselement für Wartungsgeräte-Kombination
- Schnelles Ein- und Aushängen der Wartungsgeräte-Kombination
- Distanzstück zur Einhaltung des Montageabstands
- Für Baugröße 4, 6 oder 9

Durchflussrichtung

Mit entgegengesetzter Durchflussrichtung lieferbar.

Typenschlüssel

001	Baureihe	
MS	MS-Reihe	
002	Baugröße	
6	Rastermaß 62 mm	
003	Gewindeart	
N	NPT-Gewinde	
004	Funktion	
LFM	Fein- und Feinstfilter	
005	Pneumatischer Anschluss [..]	
1/4	Innengewinde NPT 1/4	
3/8	Innengewinde NPT 3/8	
1/2	Innengewinde NPT 1/2	
AQN	Anschlussplatte NPT1/4	
AQP	Anschlussplatte NPT3/8	
AQR	Anschlussplatte NPT1/2	
AQS	Anschlussplatte NPT3/4	
006	Filterausführung	
A	0,01 µm	
B	1 µm	
007	Schalenausführung	
R	Kunststoffschale mit Kunststoffschutzkorb	
U	Metallschale	
008	Kondensatablass	
E2	Externer vollautomatischer Kondensatablass, elektrisch, 110 V AC, Anschlussklemmen	
E3	Externer vollautomatischer Kondensatablass, elektrisch, 230 V AC, Anschlussklemmen	
E4	Externer vollautomatischer Kondensatablass, elektrisch, 24 V DC, Anschlussklemmen	
H	Halbautomatisch	
M	Manuell	
V	Automatisch	

009	Durchfluss	
	Standard	
HF	Hoher Durchfluss	
010	Einsatzbereich	
	Ohne	
HP	Sperrluft und Spülluft geeignet	
011	Filterwechselabfrage	
	Ohne	
DA	Differenzdruckanzeige, optisch	
DN	Filterverschmutzungsanzeige, Stecker M8, NPN, 3-polig	
DNI	Filterverschmutzungsanzeige, Stecker M12, NPN, 4-polig, Analogausgang 4...20 mA	
DP	Filterverschmutzungsanzeige, Stecker M8, PNP, 3-polig	
DPI	Filterverschmutzungsanzeige, Stecker M12, PNP, 4-polig, Analogausgang 4...20 mA	
012	Befestigungsart	
	Ohne Befestigungswinkel	
WP	Befestigungswinkel Grundauführung	
WPM	Befestigungswinkel zum Einhängen der Wartungsgeräte	
WB	Befestigung zentral hinten (Wandmontage oben und unten), Anschlussplatten nicht notwendig	
WBM	Befestigung zentral hinten (Wandmontage oben), Anschlussplatten nicht notwendig	
013	Zulassung UL	
	Keine	
UL1	cULus ordinary location for Canada and USA	
014	Durchflussrichtung	
	Durchflussrichtung von links nach rechts	
Z	Durchflussrichtung von rechts nach links	

Datenblatt

Allgemeine Technische Daten

Pneumatischer Anschluss 1	1/4 NPT	3/8 NPT	1/2 NPT
Pneumatischer Anschluss 2	1/4 NPT	3/8 NPT	1/2 NPT
Baugröße	6		
Konstruktiver Aufbau	Faserfilter		
Filterfeinheit	1 µm		
Befestigungsart	wahlweise: Leitungseinbau mit Zubehör		
Einbaulage	senkrecht +/- 5°		
Luftreinheitsklasse am Ausgang	Druckluft nach ISO 8573-1:2010 [5::3]		
Filterwirkungsgrad	99,99%		
Schalenschutz	Kunststoffschutzkorb, integriert als Metallschale		
Kondensatablass	vollautomatisch, manuell tastend, manuell drehend		
Max. Kondensatmenge	38 cm³		
Differenzdruckanzeige	Optische Anzeige		
Abscheidegrad Feinpartikel	99%		
Abscheidegrad Ölaerosol	90%		

Normalenndurchfluss qnN

Min. Normaldurchfluss für Luftreinheitsklasse	140 l/min
Max. Normaldurchfluss für Luftreinheitsklasse ¹⁾	950 l/min

1) Hoher Durchfluss HF: 3000 l/min

Betriebs- und Umweltbedingungen

Kondensatablass	vollautomatisch, manuell tastend	manuell drehend
Betriebsdruck	2 ... 12 bar	0 ... 20 bar
Betriebsmedium	Druckluft nach ISO 8573-1:2010 [6::4] Inerte Gase	
Umgebungstemperatur	-10 ... 60°C	
Mediumtemperatur	-10 ... 60°C	
Lagertemperatur	-10 ... 60°C	
Korrosionsbeständigkeitsklasse KBK ¹⁾	2 - mäßige Korrosionsbeanspruchung	
Lebensmitteltauglichkeit ²⁾	siehe erweiterte Werkstoffinformation	

1) Weitere Informationen www.festo.com/x/topic/kbk

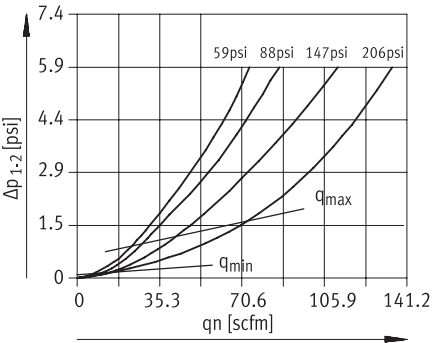
2) Weitere Informationen www.festo.com/catalogue/ms-lfm → Support/Downloads.

Werkstoffe

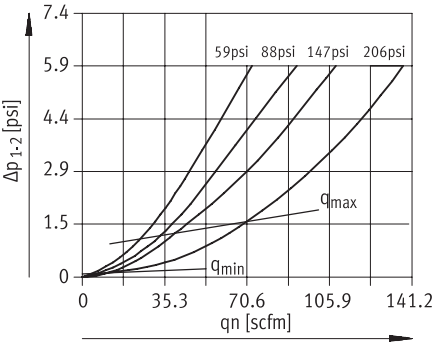
Schalenausführung	Kunststoffschale mit Kunststoffschutzkorb [R]	Metallschale [U]
Werkstoff Gehäuse	Aluminium-Druckguss	
Werkstoff Schale	PC	Aluminium-Knetlegierung
Werkstoff Filter	Borsilikat-Faser	
Werkstoff Dichtungen	NBR	
Werkstoff-Hinweis	RoHS konform	
LABS-Konformität	VDMA24364-B1/B2-L	

Datenblatt

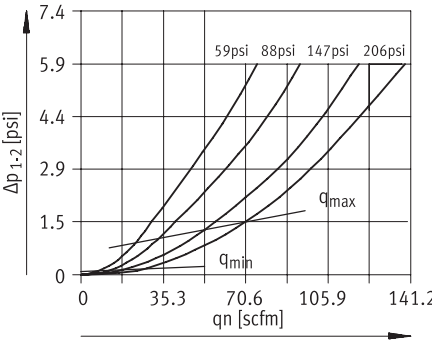
Normaldurchfluss qn in Abhängigkeit vom Differenzdruck Δp1-2 (MS6N-LFM-1/4)



Normaldurchfluss qn in Abhängigkeit vom Differenzdruck Δp1-2 (MS6N-LFM-3/8)



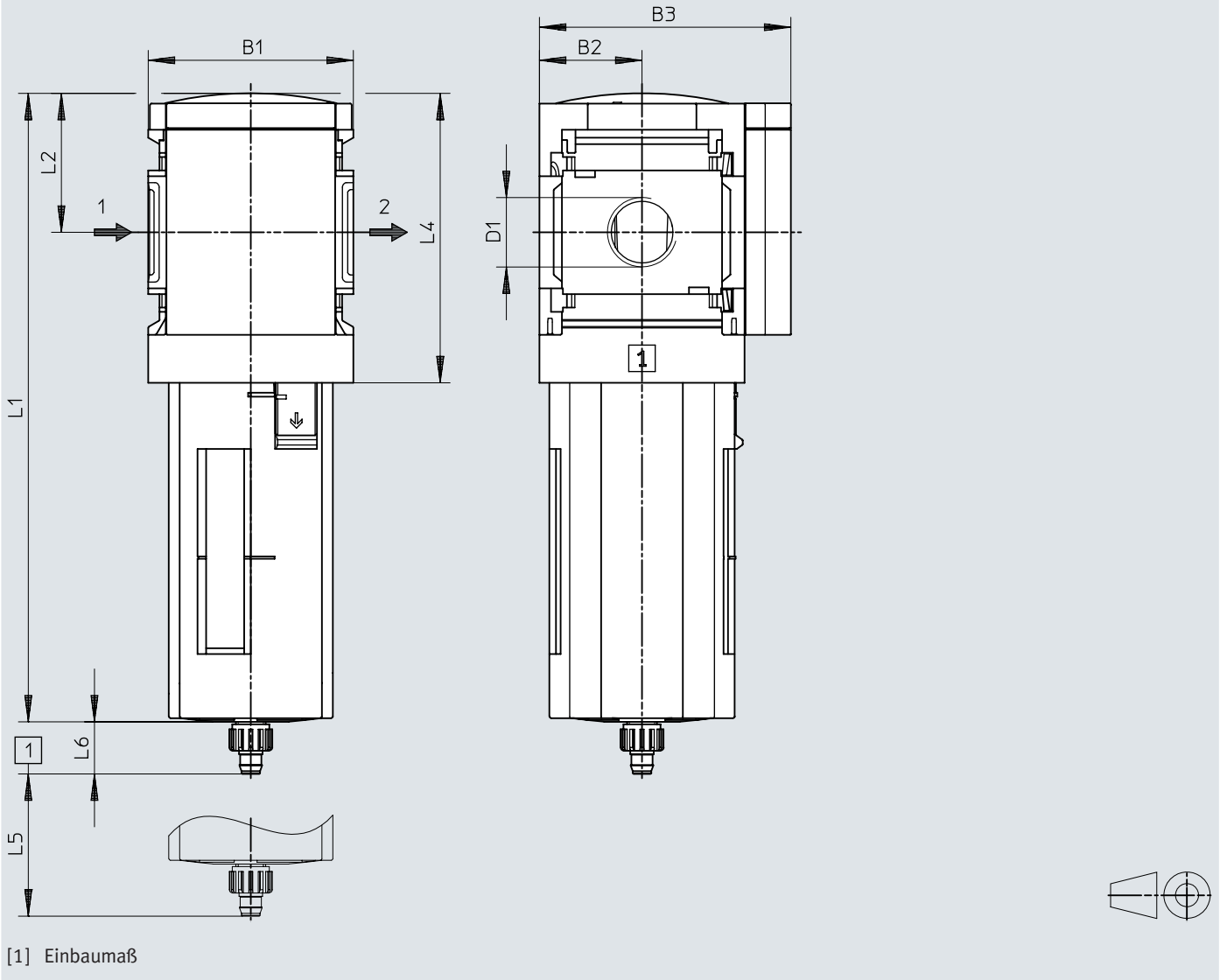
Normaldurchfluss qn in Abhängigkeit vom Differenzdruck Δp1-2 (MS6N-LFM-1/2)



Abmessungen

Abmessungen – Kondensatablass manuell drehend mit Kunststoffschutzkorb R

Download CAD-Daten www.festo.com

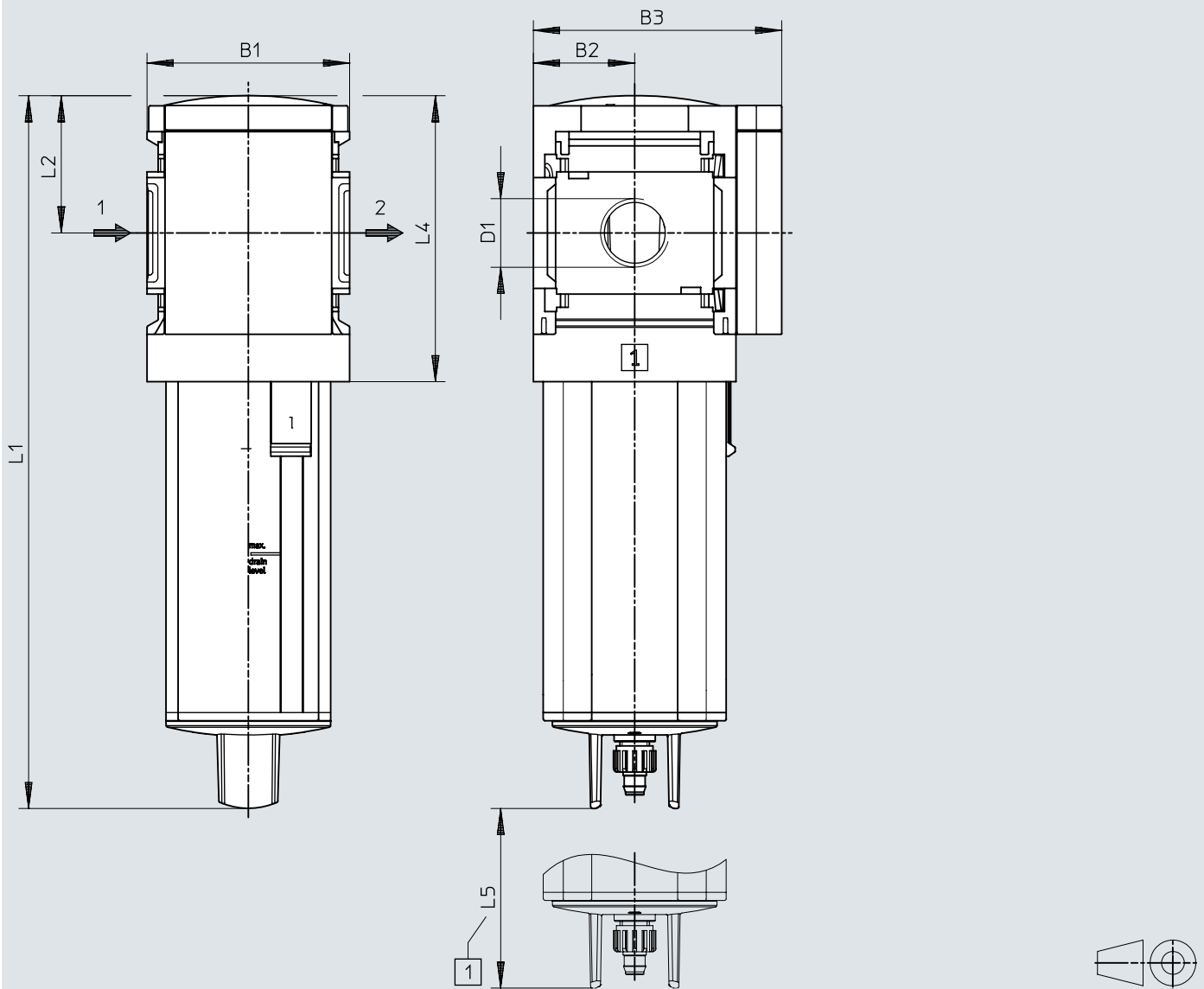


	B1 [inch]	B2 [inch]	B3 [inch]	D1	L1 [inch]	L2 [inch]	L4 [inch]	L5 [inch]	L5 [inch]
MS6N-LFM-1/4	2,44	1,22	2,99	1/4 NPT	7,44	1,65	3,43	3,15	0,62
MS6N-LFM-3/8				3/8 NPT					
MS6N-LFM-1/2				1/2 NPT					

Abmessungen

Abmessungen – Kondensatablass manuell drehend mit Metallschale
U

Download CAD-Daten www.festo.com



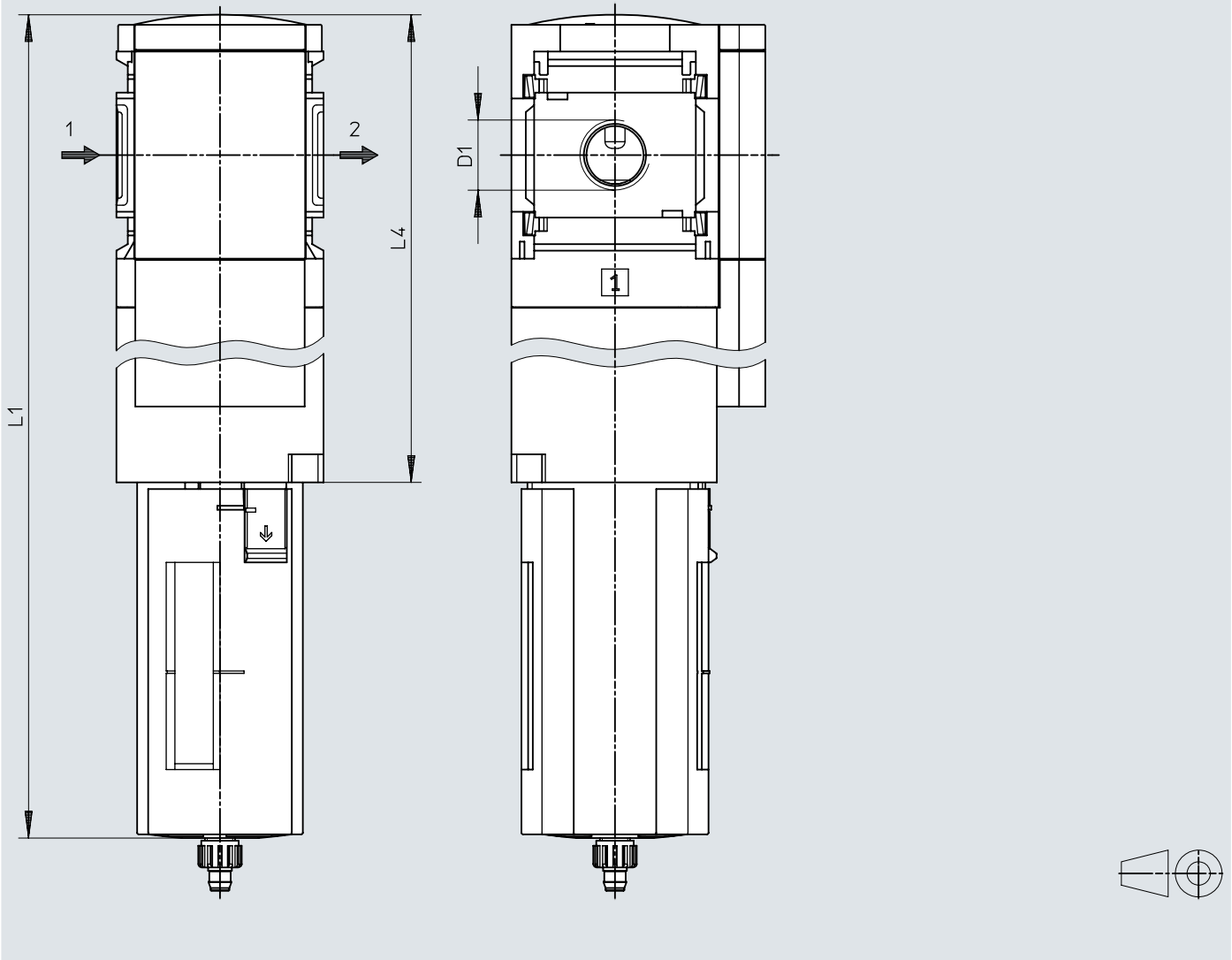
[1] Einbaumaß

	B1 [inch]	B2 [inch]	B3 [inch]	D1	L1 [inch]	L2 [inch]	L4 [inch]	L5 [inch]
MS6N-LFM-1/4	2,44	1,22	2,99	1/4 NPT	7,80	1,65	3,43	3,15
MS6N-LFM-3/8				3/8 NPT				
MS6N-LFM-1/2				1/2 NPT				

Abmessungen

Abmessungen – Hoher Durchfluss HF, mit Kunststoffschutzkorb R

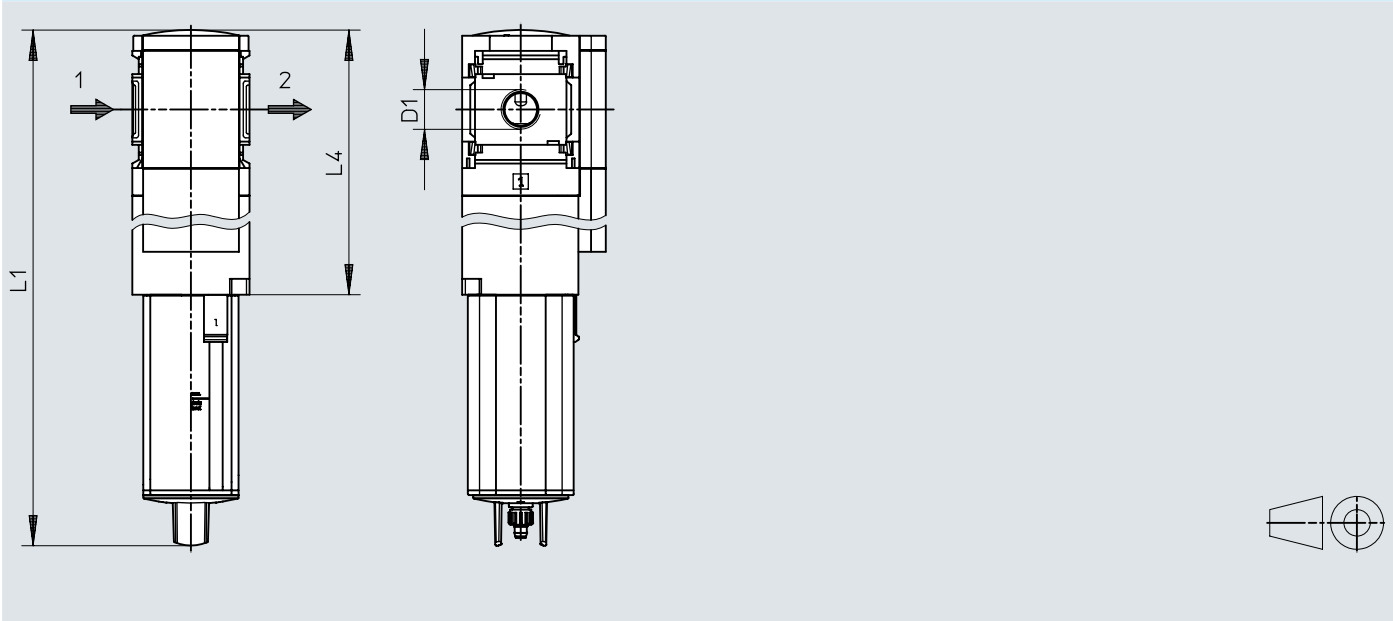
Download CAD-Daten www.festo.com



	D1	L1 [inch]	L4 [inch]
MS6N-LFM-1/4-...-HF	1/4 NPT	12,32	8,15
MS6N-LFM-3/8-...-HF	3/8 NPT		
MS6N-LFM-1/2-...-HF	1/2 NPT		

Abmessungen

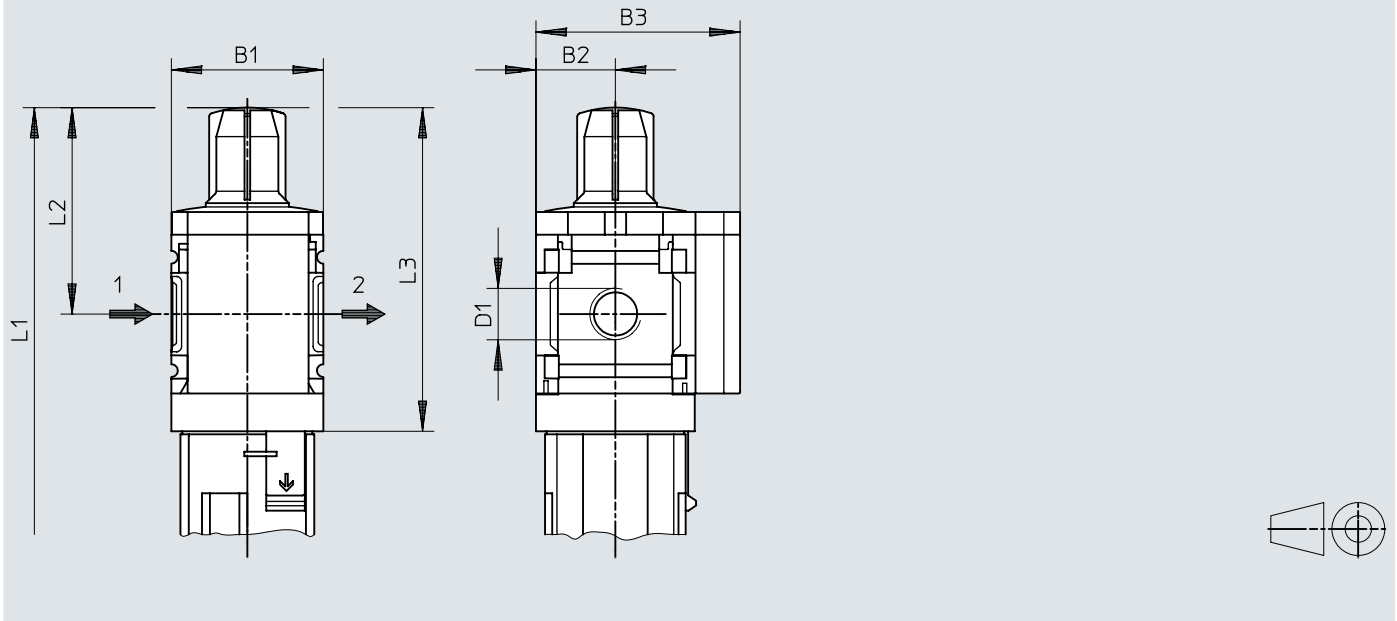
Abmessungen – Hoher Durchfluss HF, mit Metallschale U Download CAD-Daten www.festo.com



	D1	L1 [inch]	L4 [inch]
MS6N-LFM-1/4-...-HF	1/4 NPT	13,39	8,15
MS6N-LFM-3/8-...-HF	3/8 NPT		
MS6N-LFM-1/2-...-HF	1/2 NPT		

Abmessungen

Abmessungen – Differenzdruckanzeige DA

Download CAD-Daten www.festo.com

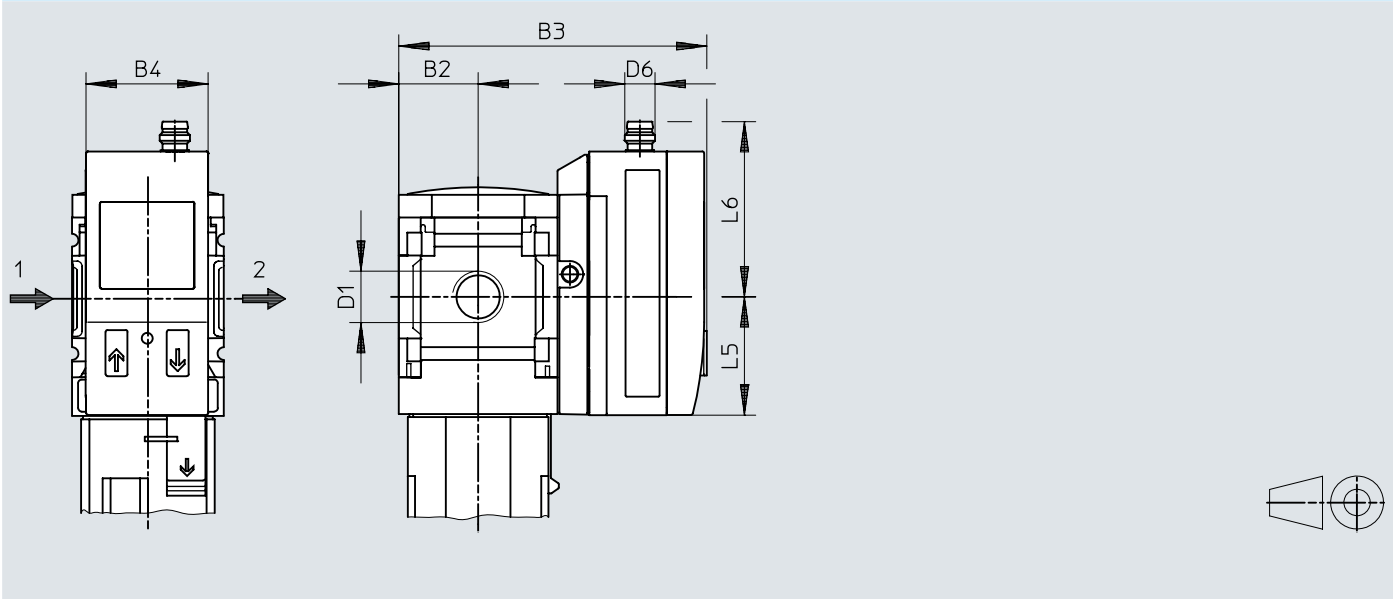
	B1 [inch]	B2 [inch]	B3 [inch]	D1	L1 [inch]		L2 [inch]	L3 [inch]
					1)	2)		
MS6N-LFM-1/4-...-DA	2,44	1,22	2,99	1/4 NPT	9,02	10,12	2,68	4,45
MS6N-LFM-3/8-...-DA				3/8 NPT				
MS6N-LFM-1/2-...-DA				1/2 NPT				
MS6N-LFM-1/4-...-HF-DA	2,44	1,22	2,99	1/4 NPT	13,74	14,80	2,68	4,45
MS6N-LFM-3/8-...-HF-DA				3/8 NPT				
MS6N-LFM-1/2-...-HF-DA				1/2 NPT				

1) Schutzkorb, Kunststoff

2) Schutzkorb, Metall

Abmessungen

Abmessungen – Filterverschmutzungsanzeige DP, DN, DPI, DNI Download CAD-Daten www.festo.com

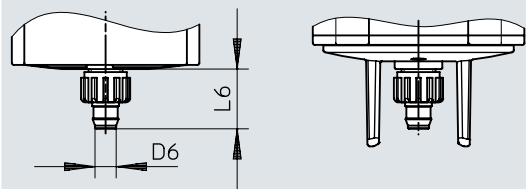


	B2 [inch]	B3 [inch]	B4 [inch]	D1	D6	L5 [inch]	L6 [inch]
MS6N-LFM-1/4-...-DP/DN	1,22	4,06	1,27	1/4 NPT	M8x1	1,38	1,84
MS6N-LFM-3/8-...-DP/DN				3/8 NPT			
MS6N-LFM-1/2-...-DP/DN				1/2 NPT			
MS6N-LFM-1/4-...-DPI/DNI	1,22	4,06	1,27	1/4 NPT	M12x1	1,38	2,20
MS6N-LFM-3/8-...-DPI/DNI				3/8 NPT			
MS6N-LFM-1/2-...-DPI/DNI				1/2 NPT			

Abmessungen

Abmessungen – Kondensatablass, manuell drehend Download CAD-Daten www.festo.com

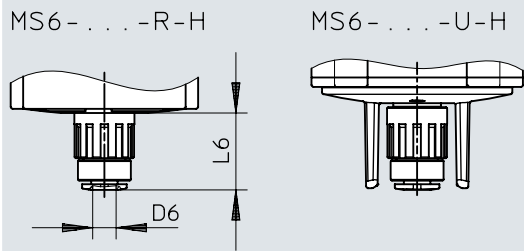
MS6 – . . . -R-M MS6 – . . . -U-M



	D6 Ø [inch]	L6 [inch]
MS6N-LFM-...-R-M	0,197	0,62
MS6N-LFM-...-U-M	0,197	0,75

Abmessungen

Abmessungen – Kondensatablass, halbautomatisch Download CAD-Daten www.festo.com



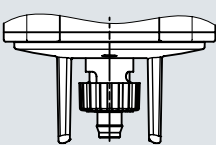
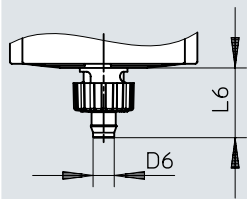
	D6 Ø [inch]	L6 [inch]
MS6N-LFM-...-R-H	0,236	0,80
MS6N-LFM-...-U-H	0,236	0,90

Abmessungen

Abmessungen – Kondensatablass, vollautomatisch [Download CAD-Daten](#) www.festo.com

MS6-...-R-V

MS6-...-U-V

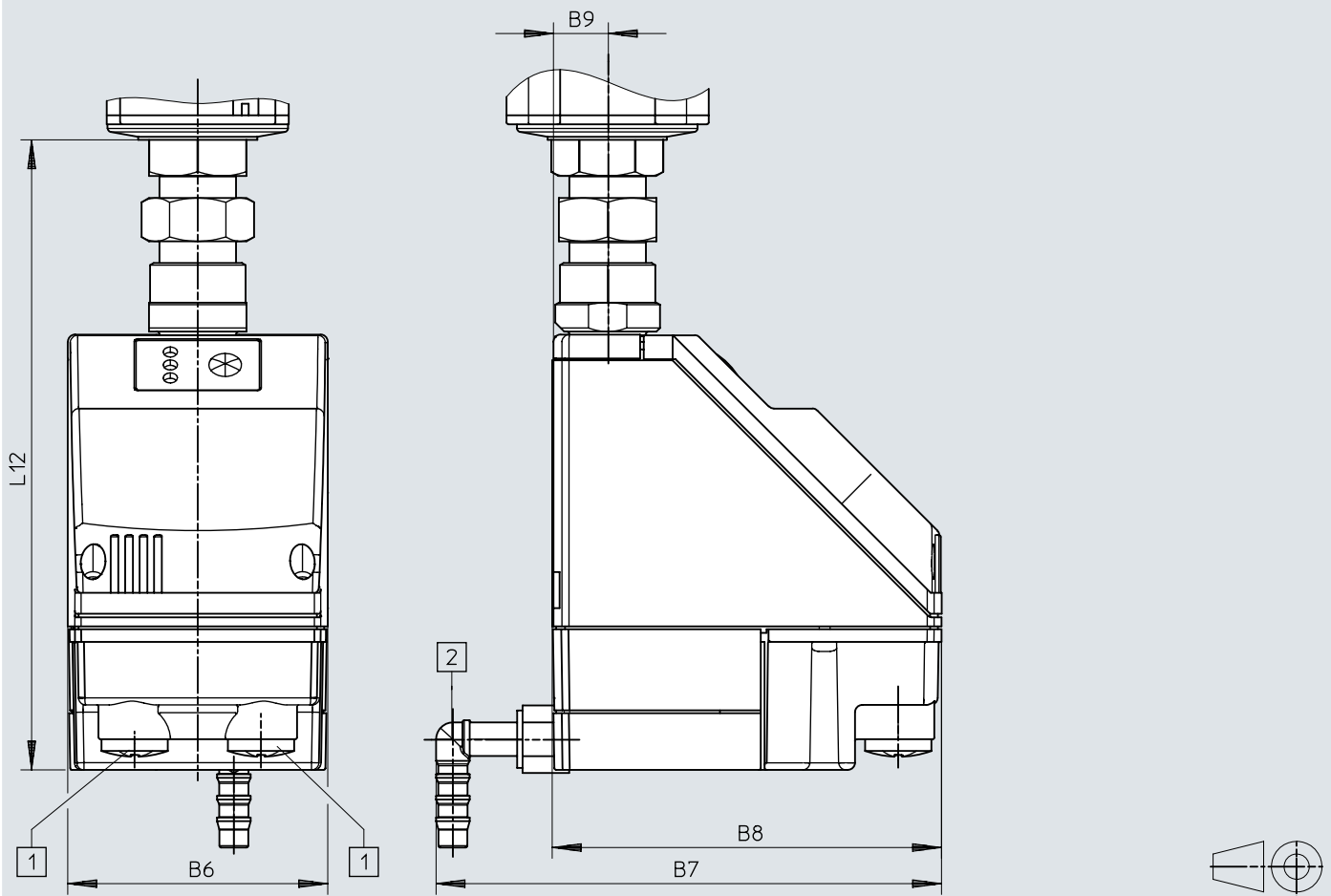


	D6 Ø [inch]	L6 [inch]
MS6N-LFM-...-R-V	0,197	0,73
MS6N-LFM-...-U-V	0,197	0,87

Abmessungen

Abmessungen – Kondensatablass, vollautomatisch, elektrisch gesteuert


Download CAD-Daten www.festo.com

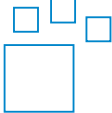


- [1] Elektrischer Anschluss: Schraubklemme PG9
- [2] Anschluss 360° schwenkbar für Kunststoffschlauch PUN-H-12x2

	B6 [inch]	B7 [inch]	B8 [inch]	B9 [inch]	L12 [inch]
MS6N-LF-...-E2, E3, E4	2,835	5,512	4,252	0,591	6,868

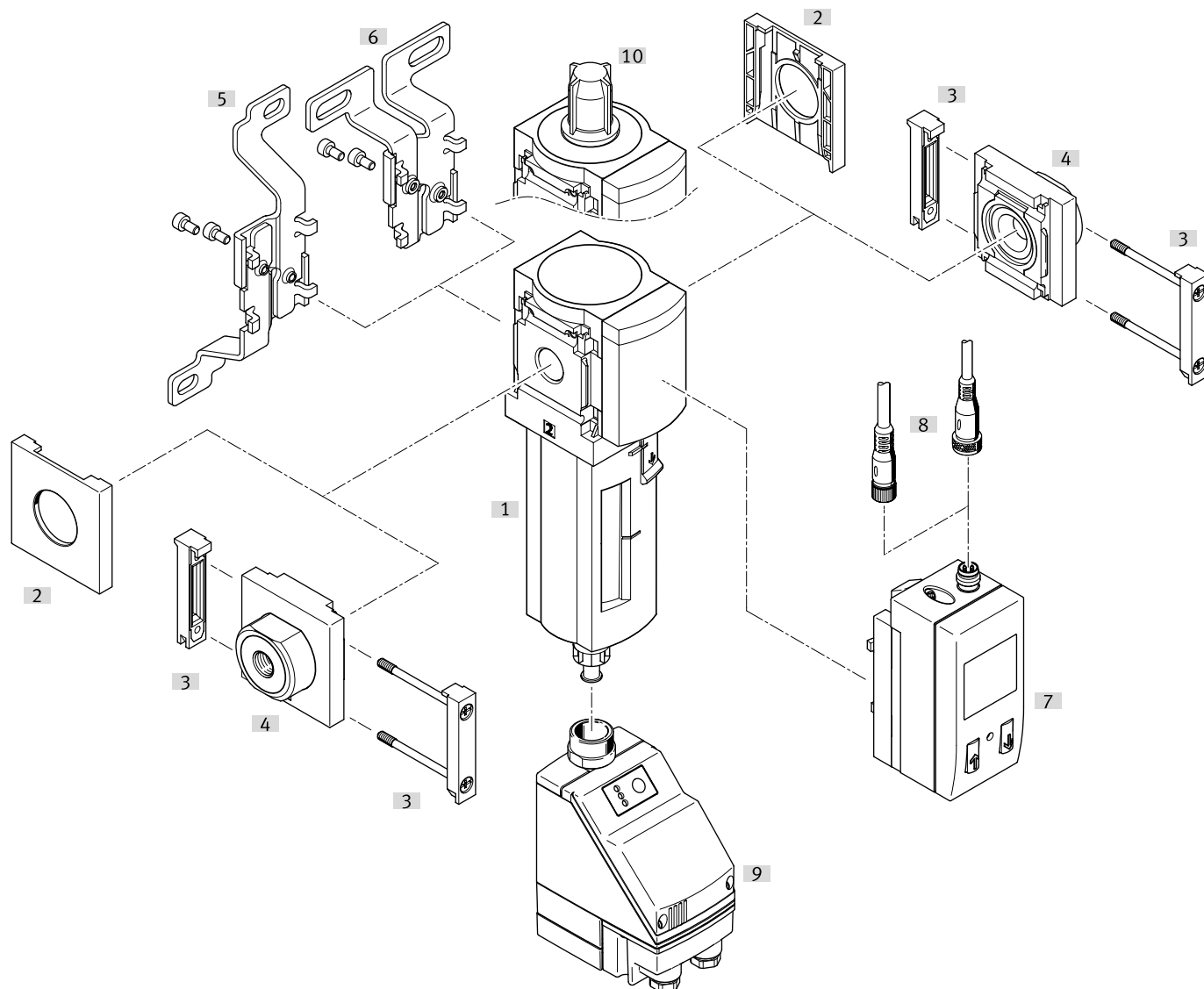
Bestellangaben

Bestellangaben						
	Pneumatischer Anschluss 1	Filterfeinheit	Kondensatablass	Produktgewicht	Teile-Nr.	Typ
	1/4 NPT	1 µm	vollautomatisch, manuell tastend	600 g	536857	MS6N-LFM-1/4-BRV-DA
					531854	MS6N-LFM-1/4-BRV
				820 g	531872	MS6N-LFM-1/4-BUV
					536863	MS6N-LFM-1/4-BUV-DA
			manuell drehend	600 g	536851	MS6N-LFM-1/4-BRM-DA
					531848	MS6N-LFM-1/4-BRM
	3/8 NPT		vollautomatisch, manuell tastend		531856	MS6N-LFM-3/8-BRV
					536858	MS6N-LFM-3/8-BRV-DA
				820 g	536864	MS6N-LFM-3/8-BUV-DA
					531874	MS6N-LFM-3/8-BUV
			manuell drehend	600 g	531853	MS6N-LFM-3/8-BRM-Z
					531850	MS6N-LFM-3/8-BRM
	1/2 NPT		vollautomatisch, manuell tastend		536852	MS6N-LFM-3/8-BRM-DA
					536859	MS6N-LFM-1/2-BRV-DA
					531855	MS6N-LFM-1/2-BRV
					536862	MS6N-LFM-1/2-BRV-DA-Z
			820 g	536865	MS6N-LFM-1/2-BUV-DA	
					531873	MS6N-LFM-1/2-BUV
				manuell drehend	600 g	531849
					536853	MS6N-LFM-1/2-BRM-DA
					531852	MS6N-LFM-1/2-BRM-Z

Bestellangaben – Produktbaukasten			
	Typ-Kurzzeichen	Teile-Nr.	Typ
	MS6N-LFM	527671	MS6N-LFM

Peripherieübersicht

Peripherieübersicht




Zubehör		→ Link
Typ/Bestellcode	Beschreibung	
[1] Feinfilter MS6N-LFM-B		ms6n-lfm-b
[2] Abdeckkappe MS6-END	Für Geräte ohne Anschlussplatte	20
[3] Modulverbinder MS6-MV1	Für Gerätekombinationen und Einzelgeräte mit Anschlussplatte	19
[4] Anschlussplatte-SET MS6-AQ...	Bestellcode [AQ...]; für Gerätekombinationen	20
[5] Befestigungswinkel MS6-WB		19
[6] Befestigungswinkel MS...-WBM	Nur für Baugröße 4 erhältlich	–
[7] Filterverschmutzungsanzeige DP/DN/DPI/DNI	Bestellcode [DP], [DN], [DPI], [DNI]	ms4n-lfm-b
[8] Verbindungsleitung NEBA-M8...-LE3/NEBA-M12...-LE4		20
[9] Kondensatablass PWEA	Bestellcode [E2], [E3], [E4]	pwea
[10] Differenzdruckanzeige DA	Bestellcode [DA]	ms6n-lfm-b
[11] Feinfilterpatrone	Ohne Abbildung	19

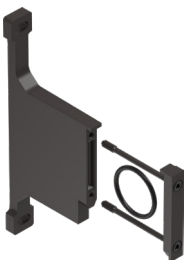
Zubehör


Feinfilterpatronen							
	Baugröße	Filterfeinheit	Werkstoff Filter	Korrosionsbeständigkeitsklasse KBK ¹⁾	Werkstoff-Hinweis ²⁾	Teile-Nr.	Typ
	6	1 µm				532910	MS6-LFM-B
						552092	MS6-LFM-B-HF
			Borsilikat-Faser	2 - mäßige Korrosionsbeanspruchung	RoHS konform	547923	MS6-LFM-BI

1) Weitere Informationen www.festo.com/x/topic/kbk

2) MS...-HF: Hoher Durchfluss; MS...-...I: Einsatzbereich HP, Sperrluft und Spülluft geeignet


Modulverbinder MS6-MV1						
	Baugröße	Werkstoff Modulverbinder	LABS-Konformität	Produktgewicht	Teile-Nr.	Typ
	6	POM, hochlegierter Stahl rostfrei	VDMA24364-B1/B2-L	33 g	8119204	MS6-MV1

Befestigungswinkel MS6-WP...						
	Baugröße	Werkstoff Winkel	LABS-Konformität	Produktgewicht	Teile-Nr.	Typ
	6	Aluminium-Druckguss	VDMA24364-B1/B2-L		1025936	MS6-WPE
				76 g	532195	MS6-WP
					541544	MS6-WP-EX
				115 g	526074	MS6-WPB
					541542	MS6-WPB-EX
				144 g	526073	MS6-WPM-D
				154 g	532186	MS6-WPM-2D

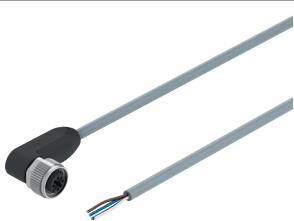
Befestigungswinkel MS6-WB						
	Baugröße	Werkstoff Winkel	LABS-Konformität	Produktgewicht	Teile-Nr.	Typ
	6	Stahl	VDMA24364-B1/B2-L	121 g	532196	MS6-WB

Zubehör


Verbindungsleitungen NEBA, gerade

	Elektrischer Anschluss 1, Anschlusstechnik	Elektrischer Anschluss 2, Anschlusstechnik	Elektrischer Anschluss 2, Anzahl Pole/Adern	Kabellänge	Teile-Nr.	Typ
	M12x1 A-codiert nach EN 61076-2-101	offenes Ende	4	2,5 m	8078239	NEBA-M12G5-U-2.5-N-LE4
				5 m	8078240	NEBA-M12G5-U-5-N-LE4
	M8x1 A-codiert nach EN 61076-2-104		3	2,5 m	8078223	NEBA-M8G3-U-2.5-N-LE3
				5 m	8078224	NEBA-M8G3-U-5-N-LE3


Verbindungsleitungen NEBA, gewinkelt

Verbindungsgeräten M12x1, gewinkelt						
	Elektrischer Anschluss 1, Anschlusstechnik	Elektrischer Anschluss 2, Anschlusstechnik	Elektrischer Anschluss 2, Anzahl Pole/Adern	Kabellänge	Teile-Nr.	Typ
	M12x1 A-codiert nach EN 61076-2-101	offenes Ende	4	2,5 m	8078248	NEBA-M12W5-U-2.5-N-LE4
				5 m	8078249	NEBA-M12W5-U-5-N-LE4
	M8x1 A-codiert nach EN 61076-2-104		3	2,5 m	8078230	NEBA-M8W3-U-2.5-N-LE3
				5 m	8078231	NEBA-M8W3-U-5-N-LE3

Anschlussplatte-SET MS6-AQ...

	Baugröße	Pneumatischer Anschluss 1	Teile-Nr.	Typ
	6	1/4 NPT	526076	MS6N-AQN
		3/8 NPT	526077	MS6N-AQP
		1/2 NPT	526078	MS6N-AQR
		3/4 NPT	526079	MS6N-AQS

Abdeckkappe MS6-END

	Baugröße	Teile-Nr.	Typ
	6	538780	MS6-END