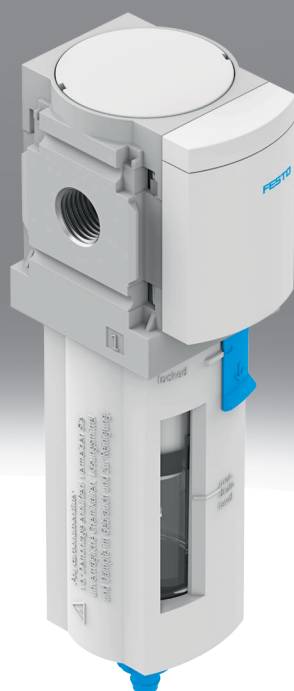


## Feinstfilter MS4N-LFM-A

**FESTO**



## Merkmale

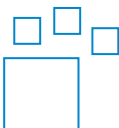
### Auf einen Blick

Hochleistungsfilter für hohe Reinheit der Druckluft.

- Entfernung von Ölaerosolen aus Druckluft
- Luftqualität nach ISO 8573-1:2010

### Bestellangaben - Baukasten

Link [ms4n-lfm-a](#)



Konfigurierbares Produkt

Dieses Produkt und alle seine Produktoptionen können über den Konfigurator bestellt werden.

### Baugröße

Rastermaß: 40 mm

Normalnennndurchfluss:

- 4,2 scfm

### Pneumatischer Anschluss

Je nach Baugröße können verschiedene Anschlussarten gewählt werden:

- Anschlussplatten mit Innengewinde-Anschluss
- Individuelle Verschraubungen, die über ein Innengewinde befestigt werden

### Schalenausführung

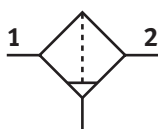
Schalenschutz entweder als Kunststoffschutzkorb oder integriert als Metallschale wählbar.

### Kondensatablass

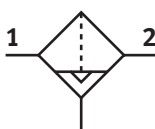
Folgende Funktionen sind wählbar:

- Manuell
- Halbautomatisch
- Vollautomatisch

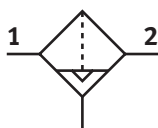
[M] Manuell



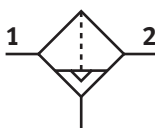
[H] Halbautomatisch



[V] Automatisch



[VC] Vollautomatisch, Ruhestellung geschlossen



### Filterausführung

Wahlweise mit Differenzdruckanzeige für Filterverschmutzung oder mit elektronischer Filterverschmutzungsanzeige.

## Merkmale

### Befestigungsart

[WB] Befestigung zentral hinten (Wandmontage oben und unten), Anschlussplatten nicht notwendig



- Zur Wandmontage eines Einzelgeräts
- Für Baugröße 4 oder 6

[WBM] Befestigung zentral hinten (Wandmontage oben), Anschlussplatten nicht notwendig



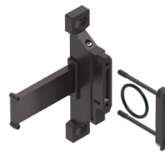
- Zur Wandmontage eines Einzelgeräts
- Für Baugröße 4

[WP] Befestigungswinkel Grundauführung



- Für Verbindung der Module zur Wandmontage
- In Verbindung mit Anschlussplatte MS4-AQ... zur Wandmontage eines Einzelgeräts
- In Verbindung mit Befestigungsplatte MS4-AEND zur Wandmontage eines Einzelgeräts
- Mit gleichem Wandabstand bei Mischkombination mit Baureihe MS4 und MS6

[WPM] Befestigungswinkel zum Einhängen der Wartungsgeräte



- Befestigungs- und Verbindungselement für Wartungsgeräte-Kombination
- Schnelles Ein- und Aushängen der Wartungsgeräte-Kombination
- Distanzstück zur Einhaltung des Montageabstands
- Für Baugröße 4, 6 oder 9

### Durchflussrichtung

Mit entgegengesetzter Durchflussrichtung lieferbar.

## Typenschlüssel

001	Baureihe	
MS	MS-Reihe	
002	Baugröße	
4	Rastermaß 40 mm	
003	Gewindeart	
N	NPT-Gewinde	
004	Funktion	
LFM	Fein- und Feinstfilter	
005	Pneumatischer Anschluss [„]	
1/8	Innengewinde NPT 1/8	
1/4	Innengewinde NPT 1/4	
006	Filterausführung	
A	0,01 µm	

007	Schalenausführung	
R	Kunststoffschale mit Kunststoffschutzkorb	
U	Metallschale	
008	Kondensatablass	
M	Manuell	
V	Automatisch	
009	Filterwechselabfrage	
	Ohne	
DA	Differenzdruckanzeige, optisch	
010	Befestigungsart	
	Ohne Befestigungswinkel	
011	Durchflussrichtung	
	Durchflussrichtung von links nach rechts	
Z	Durchflussrichtung von rechts nach links	

## Datenblatt

## Allgemeine Technische Daten

Pneumatischer Anschluss 1	1/8 NPT	1/4 NPT
Pneumatischer Anschluss 2	1/8 NPT	1/4 NPT
Baugröße	4	
Konstruktiver Aufbau	Faserfilter	
Filterfeinheit	0,01 µm	
Befestigungsart	wahlweise: Leitungseinbau mit Zubehör	
Einbaulage	senkrecht +/- 5°	
Luftreinheitsklasse am Ausgang	Druckluft nach ISO 8573-1:2010 [3::2]	
Filterwirkungsgrad	99,9999%	
Schalenschutz	Kunststoffschutzkorb, integriert als Metallschale	
Kondensatablass	vollautomatisch, manuell tastend, manuell drehend	
Max. Kondensatmenge	19 ... 25 ml	
Differenzdruckanzeige	Optische Anzeige	
Abscheidegrad Feinpartikel	99,995%	
Abscheidegrad Ölaerosol	99%	
MPPS	0,05 µm	
Abscheidegrad MPPS	99,95%	

## Normalenndurchfluss qnN

Min. Normaldurchfluss für Luftreinheitsklasse	54 l/min
Max. Normaldurchfluss für Luftreinheitsklasse	360 l/min

## Betriebs- und Umweltbedingungen

Kondensatablass	vollautomatisch, manuell tastend	manuell drehend
Betriebsdruck	2 ... 12 bar	0 ... 14 bar
Betriebsmedium <sup>1)</sup>	Druckluft nach ISO 8573-1:2010 [6::4] Inerte Gase	
Umgebungstemperatur	-10 ... 60°C	
Mediumtemperatur	-10 ... 60°C	
Lagertemperatur	-10 ... 60°C	
Korrosionsbeständigkeitsklasse KBK <sup>2)</sup>	2 - mäßige Korrosionsbeanspruchung	
Lebensmitteltauglichkeit <sup>3)</sup>	siehe erweiterte Werkstoffinformation	

1) Es wird empfohlen die Druckluft für den Feinstfilter MS-LFM-A mit einem Feinfilter MS-LFM-B (Filterfeinheit 1 µm) vorzufiltern.

2) Weitere Informationen [www.festo.com/x/topic/kbk](http://www.festo.com/x/topic/kbk)

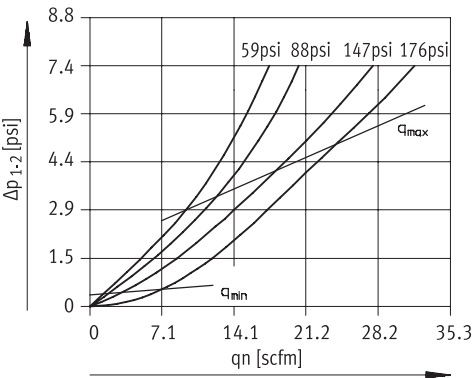
3) Weitere Informationen [www.festo.com/catalogue/ms4n-lfm](http://www.festo.com/catalogue/ms4n-lfm) → Support/Downloads.

## Werkstoffe

Werkstoff Gehäuse	Aluminium-Druckguss
Werkstoff Schale	Aluminium-Druckguss, Aluminium-Knetlegierung, PC
Werkstoff Sichtscheibe	PA
Werkstoff Filter	Borsilikat-Faser
Werkstoff Dichtungen	NBR
Werkstoff-Hinweis	RoHS konform
LABS-Konformität	VDMA24364-B1/B2-L

Datenblatt

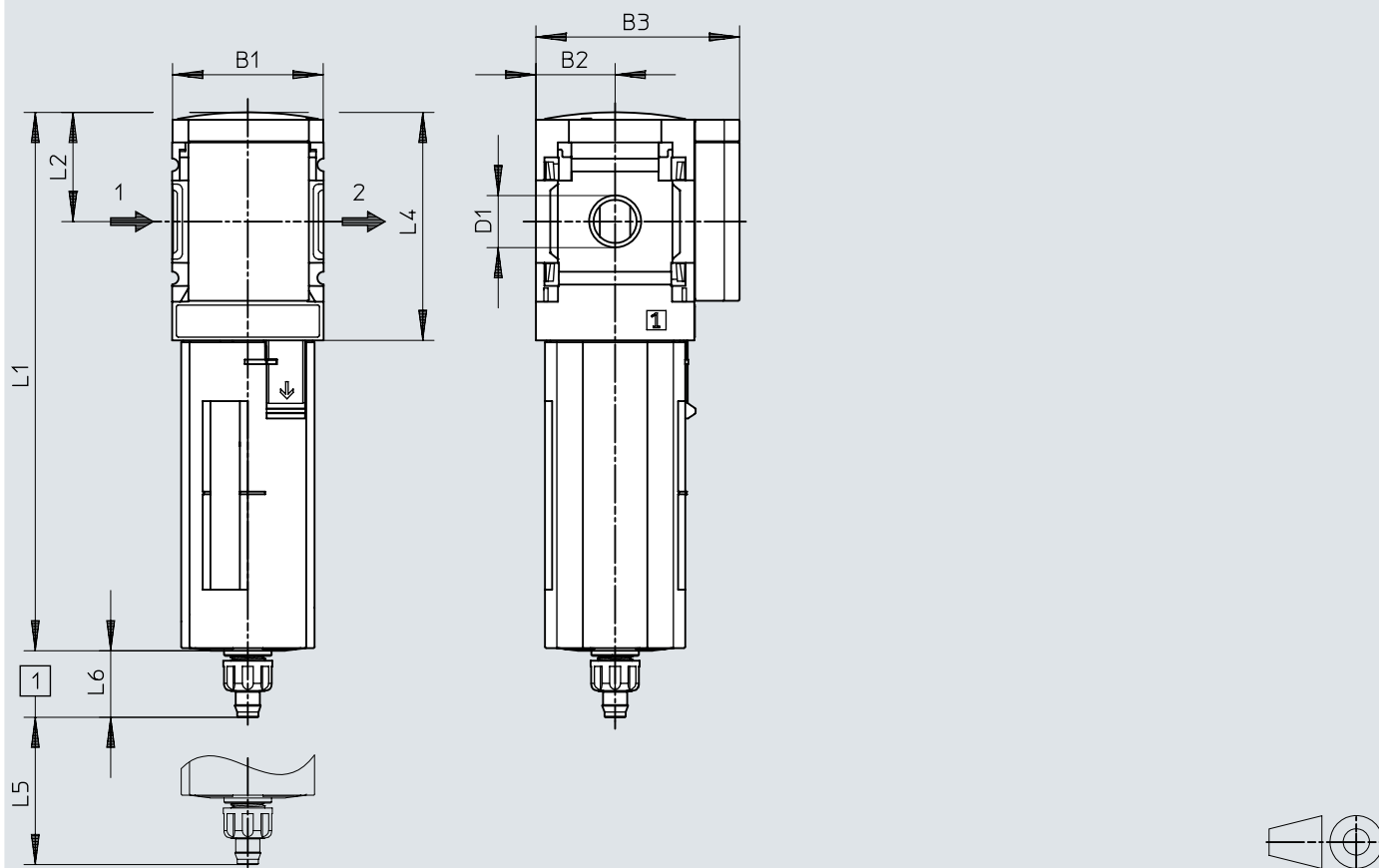
Normaldurchfluss qn in Abhängigkeit vom Differenzdruck Δp1-2 (MS4-LFM-1/8; MS4-LFM-1/4)



## Abmessungen

Abmessungen – Kondensatablass manuell drehend mit Kunststoffschutzkorb R

Download CAD-Daten [www.festo.com](http://www.festo.com)



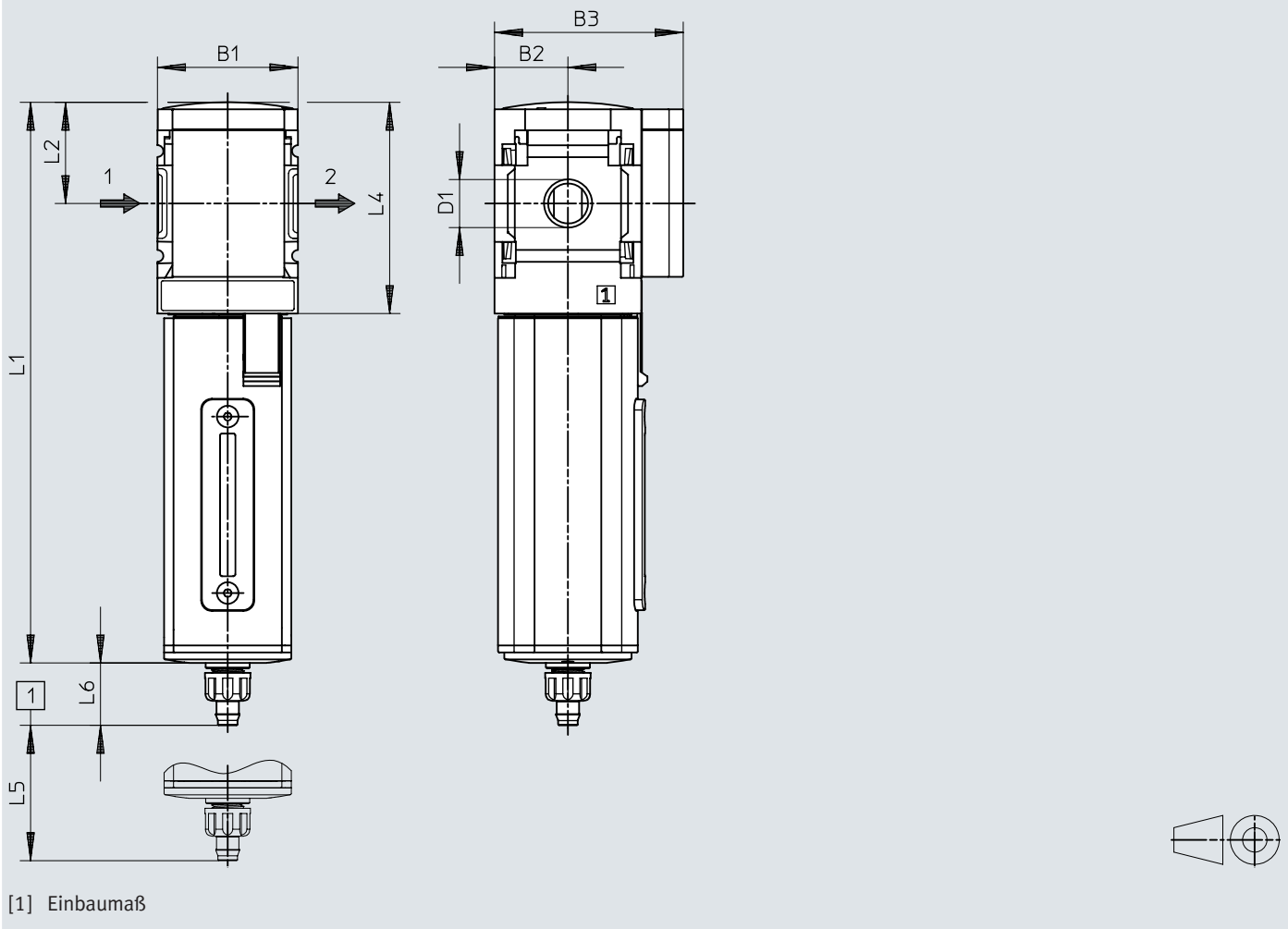
[1] Einbaumaß

	B1 [inch]	B2 [inch]	B3 [inch]	D1	L1 [inch]	L2 [inch]	L4 [inch]	L5 [inch]	L6 [inch]
MS4N-LFM-1/8	1,58	0,83	2,13	1/8 NPT	5,58	1,14	2,38	2,36	0,70
MS4N-LFM-1/4				1/4 NPT					

Abmessungen

Abmessungen – Kondensatablass manuell drehend mit Metallschale  
U

Download CAD-Daten [www.festo.com](http://www.festo.com)



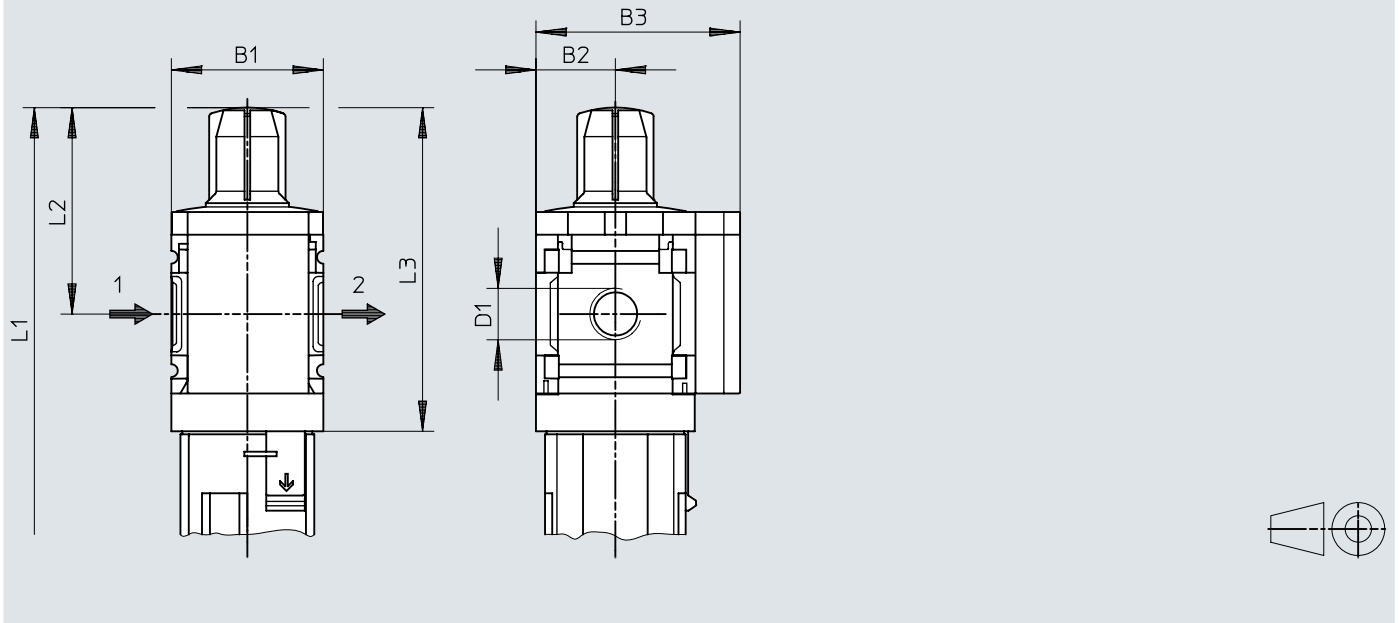
	B1 [inch]	B2 [inch]	B3 [inch]	D1	L1 [inch]	L2 [inch]	L4 [inch]	L5 [inch]	L6 [inch]
MS4N-LFM-1/8	1,58	0,83	2,13	1/8 NPT	6,29	1,14	2,38	2,36	0,70
MS4N-LFM-1/4				1/4 NPT					



# Abmessungen

## Abmessungen – Differenzdruckanzeige DA

Download CAD-Daten [www.festo.com](http://www.festo.com)

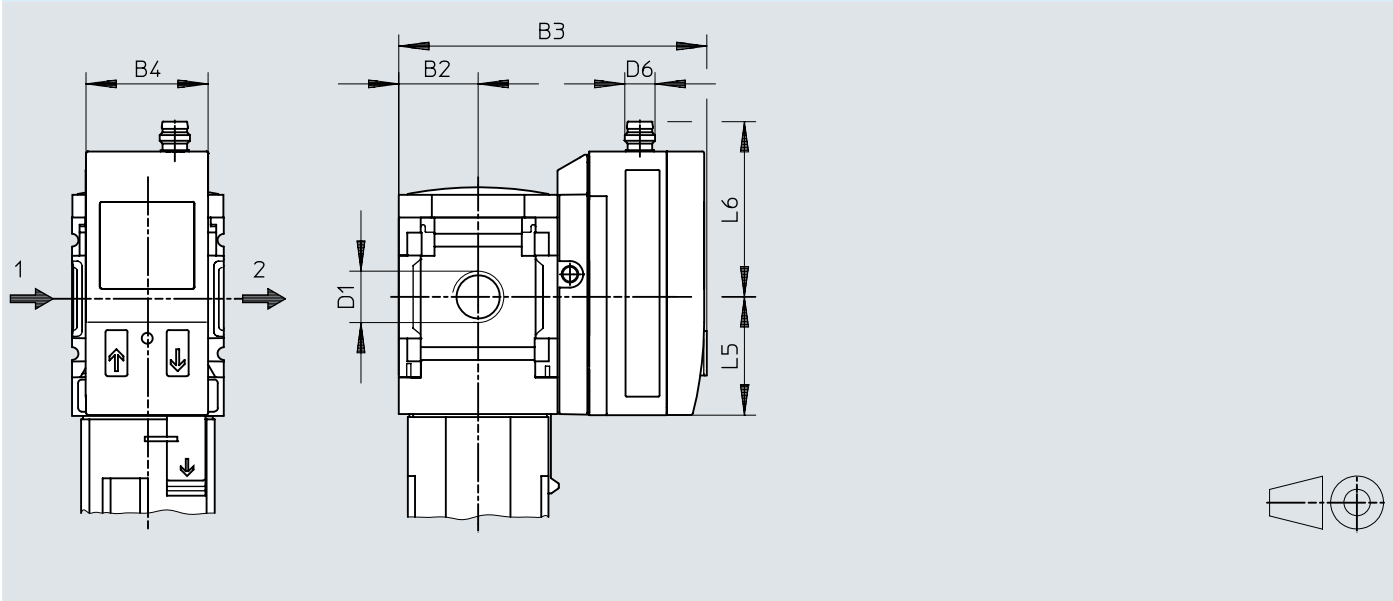


	B1	B2	B3	D1	L1	L2	L3
	[inch]	[inch]	[inch]		1) [inch]	2) [inch]	[inch]
MS4-LFM-1/8-...-DA	1,57	0,83	2,13	1/8 NPT	6,61	7,32	3,39
MS4-LFM-1/4-...-DA				1/4 NPT			

- 1) Schutzkorb, Kunststoff  
2) Schutzkorb, Metall

Abmessungen

Abmessungen – Filterverschmutzungsanzeige DP, DN, DPI, DNI Download CAD-Daten [www.festo.com](http://www.festo.com)



	B2	B3	B4	D1	D6	L5	L6
MS4-LFM-1/8-...-DP/DN	21	82,6	32,3	G1/8	M8x1	35,1	46,7
MS4-LFM-1/4-...-DP/DN				G1/4			
MS4-LFM-1/8-...-DPI/DNI	21	82,6	32,3	G1/8	M12x1	35,1	55,8
MS4-LFM-1/4-...-DPI/DNI				G1/4			

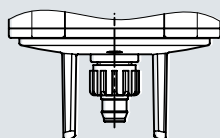
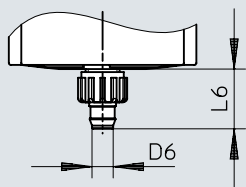
## Abmessungen

## Abmessungen – Kondensatablass, manuell drehend

Download CAD-Daten [www.festo.com](http://www.festo.com)

MS4-...-R-M

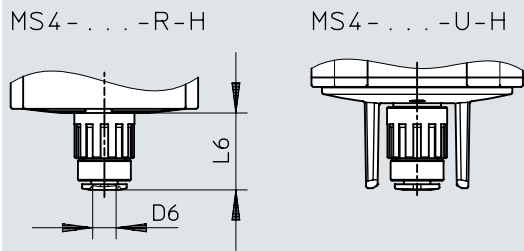
MS4-...-U-M



	D6 Ø [inch]	L6 [inch]
MS4N-LFM-...-R-M	0,197	0,70
MS4N-LFM-...-U-M	0,197	0,70

Abmessungen

Abmessungen – Kondensatablass, halbautomatisch Download CAD-Daten [www.festo.com](http://www.festo.com)



	D6 Ø [inch]	L6 [inch]
MS4N-LFM-...-R-H	0,236	0,87
MS4N-LFM-...-U-H	0,236	0,87

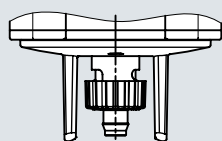
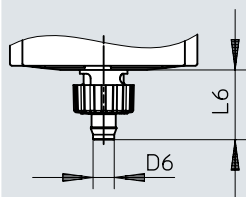
## Abmessungen

## Abmessungen – Kondensatablass, vollautomatisch

Download CAD-Daten [www.festo.com](http://www.festo.com)


MS4-...-R-V

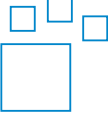
MS4-...-U-V



	D6 Ø [inch]	L6 [inch]
MS4N-LFM-...-R-V	0,197	0,80
MS4N-LFM-...-U-V	0,197	0,80

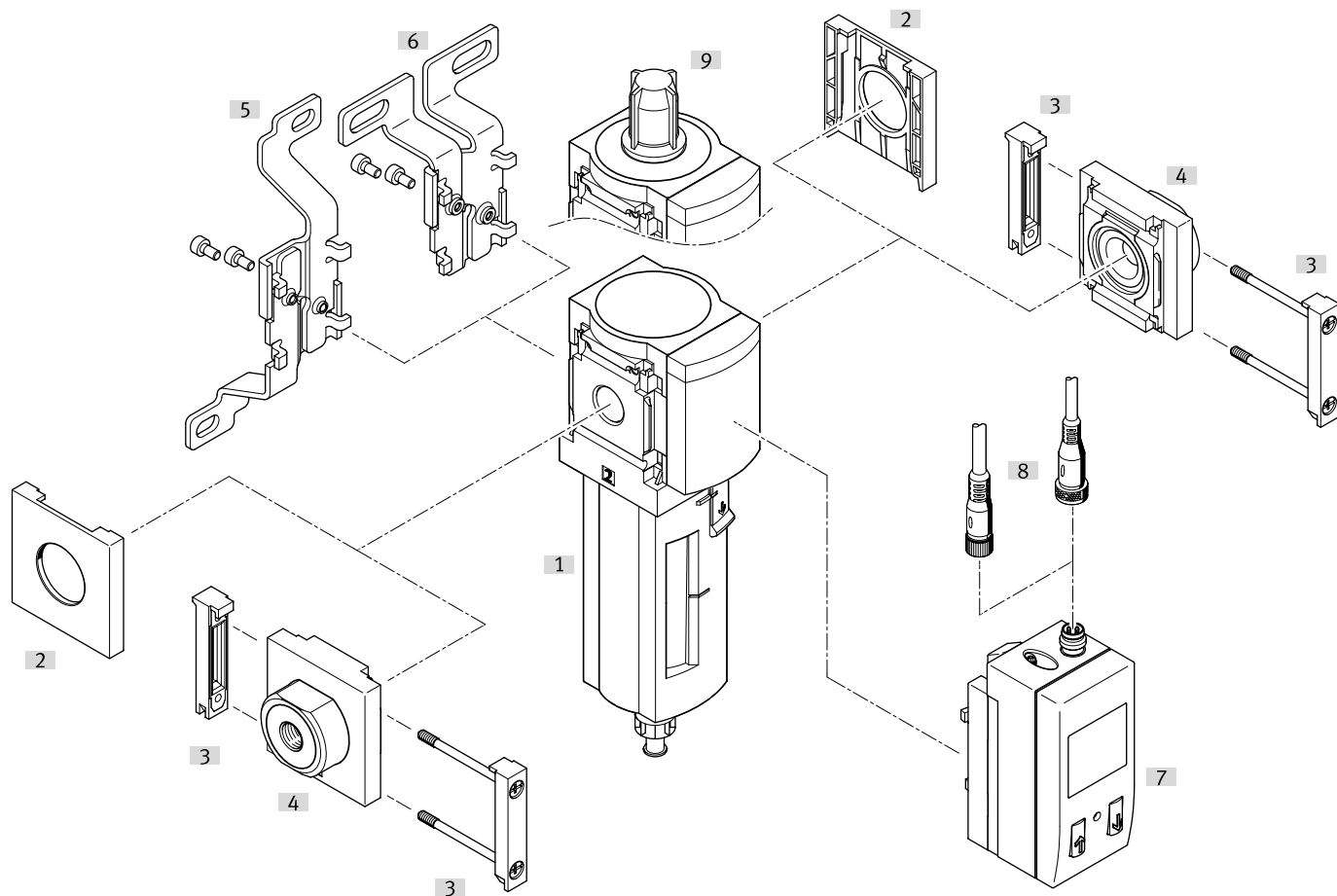
## Bestellangaben

Bestellangaben						
	Pneumatischer Anschluss 1	Filterfeinheit	Kondensatablass	Produktgewicht	Teile-Nr.	Typ
	1/8 NPT	0,01 µm	vollautomatisch, manuell tastend	350 g	537221	MS4N-LFM-1/8-AUV-DA
					539210	MS4N-LFM-1/8-AUV
					537223	MS4N-LFM-1/8-AUV-DA-Z
	1/4 NPT		manuell drehend	190 g	536701	MS4N-LFM-1/8-ARM
					536829	MS4N-LFM-1/8-ARM-DA
			vollautomatisch, manuell tastend	350 g	535776	MS4N-LFM-1/4-AUV
					537222	MS4N-LFM-1/4-AUV-DA
					537224	MS4N-LFM-1/4-AUV-DA-Z
			manuell drehend	190 g	531812	MS4N-LFM-1/4-ARM
536830		MS4N-LFM-1/4-ARM-DA				

Bestellangaben – Produktbaukasten			
	Typ-Kurzzeichen	Teile-Nr.	Typ
	MS4N-LFM	527698	MS4N-LFM


# Peripherieübersicht

## Peripherieübersicht





Zubehör		→ Link
Typ/Bestellcode	Beschreibung	
[1] Feinstfilter MS4N-LFM-A		<a href="#">ms4n-lfm-a</a>
[2] Abdeckkappe MS4-END	Für Geräte ohne Anschlussplatte	16
[3] Modulverbinder MS4-MV1	Für Gerätekombinationen und Einzelgeräte mit Anschlussplatte	16
[4] Anschlussplatte-SET MS4-AQ...	Bestellcode [AQ...]; für Gerätekombinationen	16
[5] Befestigungswinkel MS4-WB	Bestellcode [WB]; für Einzelgerät	16
[6] Befestigungswinkel MS4-WBM	Bestellcode [WBM]; für Einzelgerät	16
[7] Filterverschmutzungsanzeige DP/DN/DPI/DNI	Bestellcode [DP], [DN], [DPI], [DNI]	<a href="#">ms4n-lfm-a</a>
[8] Verbindungsleitung NEBA-M8...-LE3/NEBA-M12...-LE4		17
[9] Differenzdruckanzeige DA	Bestellcode [DA]	<a href="#">ms4n-lfm-a</a>

## Zubehör


Feinstfilterpatronen					
	Baugröße	Filterfeinheit	Werkstoff-Hinweis	Teile-Nr.	Typ
	Mini	0,01 µm	RoHS konform	<b>162674</b>	<b>MS4/D-MINI-LFM-A</b>

Modulverbinder MS4-MV1			
	Baugröße	Teile-Nr.	Typ
	4	<b>8119201</b>	<b>MS4-MV1</b>

Abdeckkappe MS4-END			
	Baugröße	Teile-Nr.	Typ
	4	<b>538779</b>	<b>MS4-END</b>

Befestigungswinkel MS4-WB			
	Baugröße	Teile-Nr.	Typ
	4	<b>532185</b>	<b>MS4-WB</b>


Befestigungswinkel MS4-WBM			
	Baugröße	Teile-Nr.	Typ
	4	<b>526062</b>	<b>MS4-WBM</b>

Anschlussplatte-SET MS4-AQ...				
	Baugröße	Pneumatischer Anschluss 1	Teile-Nr.	Typ
	4	1/8 NPT	<b>526065</b>	<b>MS4N-AQK</b>




## Zubehör


## Anschlussplatte-SET MS4-AQ...

	Baugröße	Pneumatischer Anschluss 1	Teile-Nr.	Typ
	4	1/4 NPT	526066	MS4N-AQN
		3/8 NPT	526067	MS4N-AQP

## Verbindungsleitungen NEBA, gerade

	Elektrischer Anschluss 1, Anschlusstechnik	Elektrischer Anschluss 2, Anschlusstechnik	Elektrischer Anschluss 2, Anzahl Pole/Adern	Kabellänge	Teile-Nr.	Typ
	M12x1 A-codiert nach EN 61076-2-101	offenes Ende	4	2,5 m	8078239	NEBA-M12G5-U-2.5-N-LE4
				5 m	8078240	NEBA-M12G5-U-5-N-LE4
	M8x1 A-codiert nach EN 61076-2-104		3	2,5 m	8078223	NEBA-M8G3-U-2.5-N-LE3
				5 m	8078224	NEBA-M8G3-U-5-N-LE3

## Verbindungsleitungen NEBA, gewinkelt

	Elektrischer Anschluss 1, Anschlusstechnik	Elektrischer Anschluss 2, Anschlusstechnik	Elektrischer Anschluss 2, Anzahl Pole/Adern	Kabellänge	Teile-Nr.	Typ
	M12x1 A-codiert nach EN 61076-2-101	offenes Ende	4	2,5 m	8078248	NEBA-M12W5-U-2.5-N-LE4
				5 m	8078249	NEBA-M12W5-U-5-N-LE4
	M8x1 A-codiert nach EN 61076-2-104		3	2,5 m	8078230	NEBA-M8W3-U-2.5-N-LE3
			5 m	8078231	NEBA-M8W3-U-5-N-LE3	