

## Anzeigestecker MCL, MCLZ, MFL, MFLZ

**FESTO**



## Typenschlüssel

<b>001</b>	<b>Baureihe</b>	
<b>M</b>	Anzeigestecker	
<b>002</b>	<b>Elektrischer Anschluss</b>	
<b>C</b>	Form A, Stecker, nach DIN EN 175301-803	
<b>F</b>	Form B, nach Industriestandard (11 mm)	
<b>003</b>	<b>Funktion</b>	
<b>L</b>	Anzeige-Zwischenstecker	

<b>004</b>	<b>Zusatzfunktion</b>	
	Ohne	
<b>Z</b>	Schutzbeschaltung	
<b>005</b>	<b>Betriebsspannung</b>	
	24 V DC/AC mit Schutzbeschaltung	
<b>24DC/AC</b>	24 V DC/AC	
<b>230AC</b>	230 V AC	

## Datenblatt

**Allgemeine Technische Daten**

Elektrischer Anschluss	Form A, Form B, Stecker, nach DIN EN 175301-803, nach Industriestandard (11 mm)
------------------------	---

**Technische Daten – Elektrisch**

Nennbetriebsspannung AC	24 V	230 V
Nennbetriebsspannung DC	24 V	–
Zulässige Spannungsschwankungen	+/- 15%	-20% / +15%
Netzfrequenz	0 ... 60 Hz	50 ... 60 Hz

**Werkstoffe**

Werkstoff Gehäuse	PA6-verstärkt
LABS-Konformität	VDMA24364-B2-L

**Betriebs- und Umweltbedingungen**

Nennbetriebsspannung AC	24 V	230 V
Umgebungstemperatur	-20 ... 60°C	
CE-Zeichen (siehe Konformitätserklärung) <sup>1)</sup>	–	nach EU-Niederspannungs-RL
UKCA-Zeichen (siehe Konformitätserklärung) <sup>2)</sup>	–	UK-Vorschr. el. Betriebsmittel
Schutzart	IP65, nach IEC 60529	

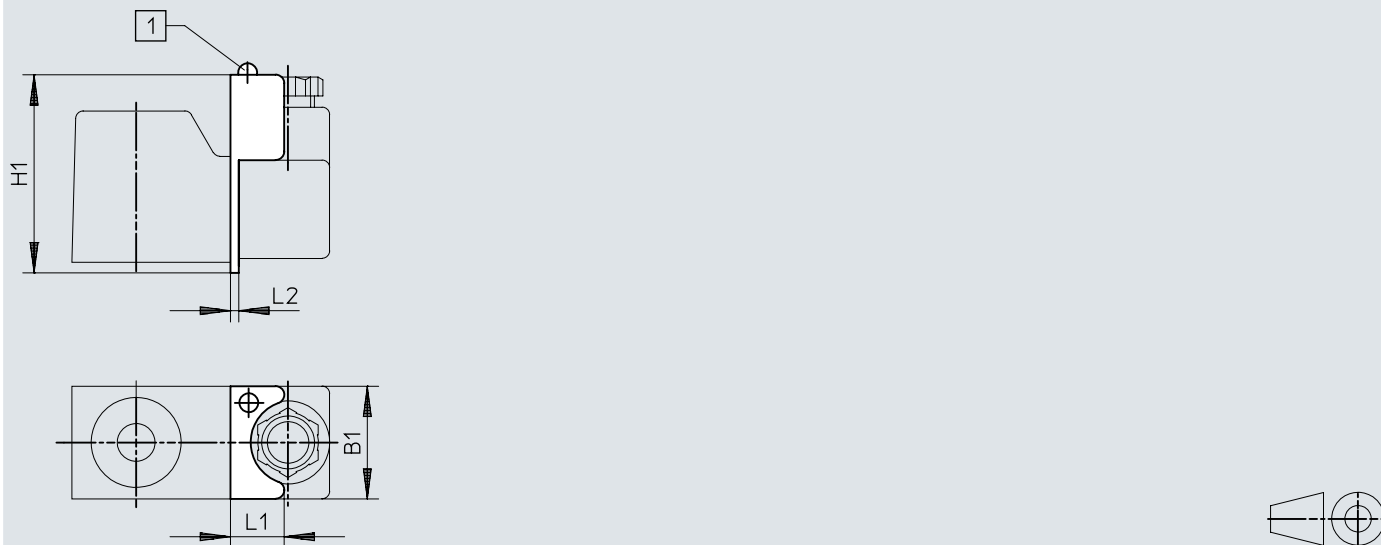
1) Weitere Informationen [www.festo.com/catalogue/... Support/Downloads](http://www.festo.com/catalogue/... Support/Downloads).

2) Weitere Informationen [www.festo.com/catalogue/... Support/Downloads](http://www.festo.com/catalogue/... Support/Downloads).

## Abmessungen

### Abmessungen – Elektrischer Anschluss Form A

Download CAD-Daten → [www.festo.com](http://www.festo.com)

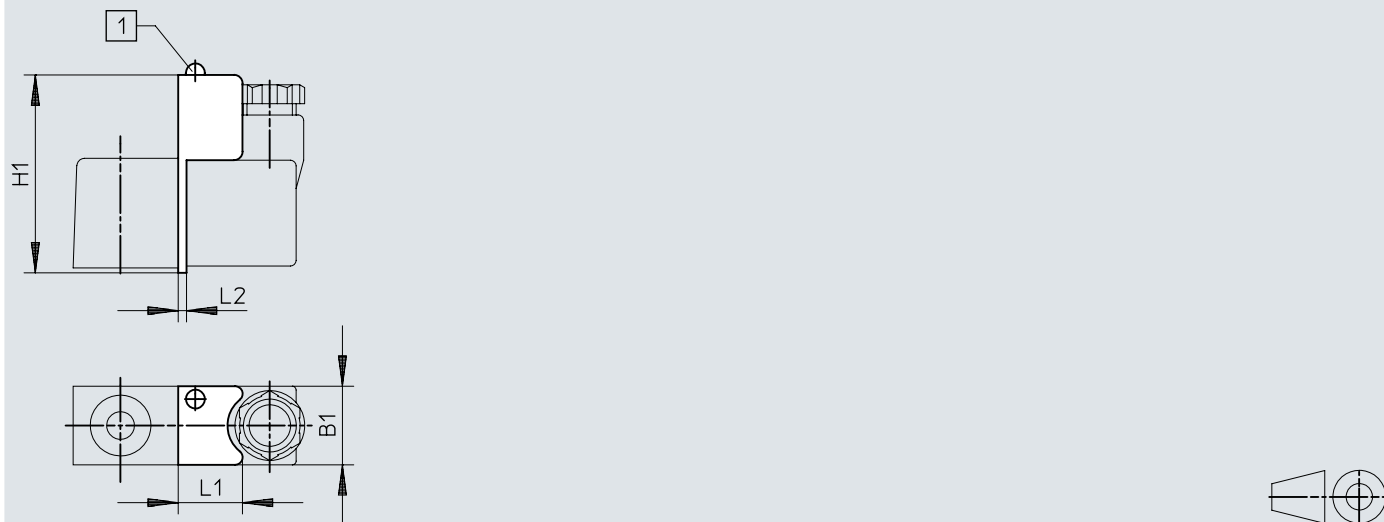


[1] LED

	B1	H1	L1	L2
MCL-24DC/AC	29,8	52,7	14,2	2,2
MCL	29,8	52,7	14,2	2,2
MCL-230AC	29,8	52,7	14,2	2,2

## Abmessungen


## Abmessungen – Elektrischer Anschluss Form B

Download CAD-Daten → [www.festo.com](http://www.festo.com)

[1] LED

	B1	H1	L1	L2
MFL-24DC/AC	20,8	51,4	17	1,7
MFLZ-24DC/AC	20,8	51,4	17	1,7
MFL-230AC	20,8	51,4	17	1,7

## Bestellangaben

Bestellangaben						
	Elektrischer Anschluss	Nennbetriebsspannung AC	Produktgewicht	Teile-Nr.	Typ	
	Form B, nach Industriestandard (11 mm)	24 V	14 g	<b>12610</b>	<b>MFLZ-24DC/AC</b>	
				15 g	<b>10004</b>	<b>MFL-24DC/AC</b>
		230 V	14 g	<b>10005</b>	<b>MFL-230AC</b>	
	Form A, Stecker, nach DIN EN 175301-803	24 V	12 g	<b>10000</b>	<b>MCL-24DC/AC</b>	
			13 g	<b>12611</b>	<b>MCL</b>	
		230 V	12 g	<b>10001</b>	<b>MCL-230AC</b>	