

Filter-Regelventil LFR, LFRS (NPT)

FESTO



Merkmale

Auf einen Blick

Filter- und Reglerfunktion platzsparend in einem Gerät.

- Zwei Manometeranschlüsse für variablen Einbau
- Baugrößen Mini, Midi, Maxi

Pneumatischer Anschluss

Individuelle Verschraubungen können über Anschlussplatten mit Innengewinde angeschlossen werden.

Ausführung

[D] Baureihe D, Metall

Robust in Vollmetallausführung für die speziellen Anforderungen in der Prozessautomation.

Druckregelbereich [bar]

Zwei Druckregelbereiche: 0,5 ... 7 bar und 0,5 ... 12 bar

Filterfeinheit [µm]

Filterfeinheit von 5 µm bzw. 40 µm wählbar.

Manometer

Das Filterregelventil kann mit oder ohne Manometer bestellt werden. Die Schnittstelle hat ein Gewinde von 1/4 NPT oder 1/8 NPT.

Funktion

Direkt- oder vorgesteuertes Druckregelventil mit oder ohne integrierter Rückstromfunktion.

Das Kondenswasser wird abgeschieden; anschließend erfolgt die Filterung der Druckluft. Der Ausgangsdruck ist innerhalb des Druckbereiches einstellbar.

Kondensatablass

Folgende Funktionen sind wählbar:

- manuell
- vollautomatisch, Ruhestellung geschlossen

Typenschlüssel

001	Baureihe	
LFR	Filter-Regelventil LFR	
002	Pneumatischer Anschluss [„]	
1/8	Innengewinde NPT 1/8	
1/4	Innengewinde NPT 1/4	
3/8	Innengewinde NPT 3/8	
3/4	Innengewinde NPT 3/4	
1/2	Innengewinde NPT 1/2	
1	Innengewinde NPT 1	
003	Ausführung	
D	Baureihe D, Metall	
004	Druckregelbereich [bar]	
	0,5 ... 12 bar (0,05 ... 1,2 MPa)	
7	0,5 ... 7 bar (0,05 ... 0,7 MPa)	

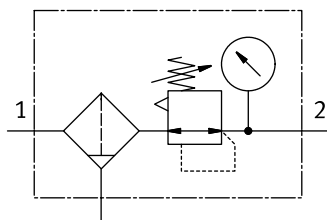
005	Filterfeinheit [µm]	
	40 µm	
5M	5 µm	
006	Manometer	
O	Ohne Manometer	
007	Baugröße	
MINI	Rastermaß 40 mm (ohne Anschlussplatten)	
MIDI	Rastermaß 55 mm (ohne Anschlussplatten)	
MAXI	Rastermaß 66 mm (ohne Anschlussplatten)	
008	Kondensatablass	
	Manuell drehend	
A	Vollautomatisch	
009	Gewindeart	
NPT	NPT-Gewinde	

Datenblatt

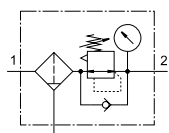
Allgemeine Technische Daten

Baugröße	Maxi		Midi			Mini		
Pneumatischer Anschluss 1	3/4 NPT	1 NPT	3/8 NPT	1/2 NPT	3/4 NPT	1/8 NPT	1/4 NPT	3/8 NPT
Pneumatischer Anschluss 2	3/4 NPT	1 NPT	3/8 NPT	1/2 NPT	3/4 NPT	1/8 NPT	1/4 NPT	3/8 NPT
Normalnennendurchfluss (normalisiert nach DIN 1343)	7.600 ... 10.000 l/min	8.000 ... 11.000 l/min	2.400 ... 3.200 l/min	2.600 ... 3.900 l/min	2.600 ... 4.000 l/min	650 ... 900 l/min	1.200 ... 1.500 l/min	1.350 ... 1.700 l/min
Max. Druckhysterese	0,4 bar		0,2 bar					
Kondensatablass	vollautomatisch manuell drehend		vollautomatisch manuell tastend					
Befestigungsart	wahlweise:, Leitungseinbau, mit Haltewinkel, mit Zubehör					wahlweise:, Leitungseinbau, mit Haltewinkel		
Einbaulage	senkrecht							
Filterfeinheit	5 µm, 40 µm							
Max. Kondensatmenge	80 cm³		43 cm³			22 cm³		

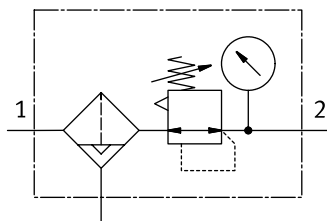
Funktion LFR/LFRS (Kondensatablass manuell drehend, mit Manometer)



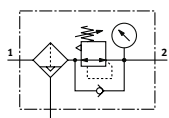
Funktion LFR/LFRS-...-DI-MAXI (Kondensatablass manuell drehend, mit Manometer)



Funktion LFR/LFRS (Kondensatablass halb- oder vollautomatisch, mit Manometer)



Funktion LFR/LFRS-...-DI-MAXI (Kondensatablass halb- oder vollautomatisch, mit Manometer)



Datenblatt

Betriebs- und Umweltbedingungen

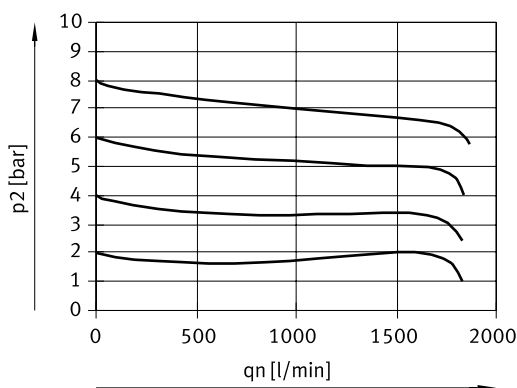
Filterfeinheit	5			40		
Kondensatablass	vollautomatisch	manuell tastend	manuell drehend	vollautomatisch	manuell tastend	manuell drehend
Luftreinheitsklasse am Ausgang	Druckluft nach ISO 8573-1:2010 [6:8:4], Inerte Gase			Druckluft nach ISO 8573-1:2010 [7:8:4], Inerte Gase		
Betriebsdruck	0,2 ... 1,2 MPa	0,1 ... 1,6 MPa		0,2 ... 1,2 MPa	0,1 ... 1,6 MPa	
Betriebsdruck	2 ... 12 bar	1 ... 16 bar		2 ... 12 bar	1 ... 16 bar	
Betriebsdruck	29 ... 174 psi	14,5 ... 232 psi		29 ... 174 psi	14,5 ... 232 psi	
Betriebsmedium	Druckluft nach ISO 8573-1:2010 [7:9:-] Inerte Gase	Druckluft nach ISO 8573-1:2010 [-:9:-] Inerte Gase		Druckluft nach ISO 8573-1:2010 [7:9:-] Inerte Gase	Druckluft nach ISO 8573-1:2010 [-:9:-] Inerte Gase	
Hinweis zum Betriebs-/ Steuermedium	Geölter Betrieb möglich (im weiteren Betrieb erforderlich)					
Umgebungstemperatur	5 ... 60°C, 41 ... 140°F	-10 ... 60°C	-10 ... 60°C, 14 ... 140°F	5 ... 60°C, 41 ... 140°F	-10 ... 60°C	-10 ... 60°C, 14 ... 140°F
Mediumstemperatur	5 ... 60°C, 41 ... 140°F	-10 ... 60°C	-10 ... 60°C, 14 ... 140°F	5 ... 60°C, 41 ... 140°F	-10 ... 60°C	-10 ... 60°C, 14 ... 140°F
Lagertemperatur	-14 ... 140°C, 14 ... 140°F	-10 ... 60°C	-14 ... 140°C, 14 ... 140°F	-10 ... 60°C, 14 ... 140°F	-10 ... 60°C	-10 ... 60°C, 14 ... 140°F
Korrosionsbeständigkeits- klasse KBK ¹⁾	2 - mäßige Korrosionsbeanspruchung					

1) Weitere Informationen www.festo.com/x/topic/kbk

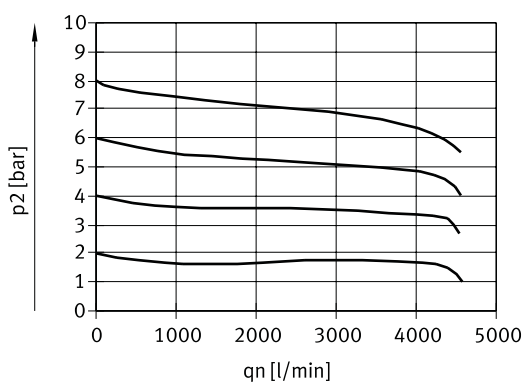
Werkstoffe

Werkstoff Gehäuse	Zink-Druckguss
Werkstoff Schale	PC
Werkstoff-Hinweis	RoHS konform
LABS-Konformität	VDMA24364-B1/B2-L

Normaldurchfluss qn in Abhängigkeit vom Ausgangsdruck p2 (LFR/LFRS-1/4-D-MINI)

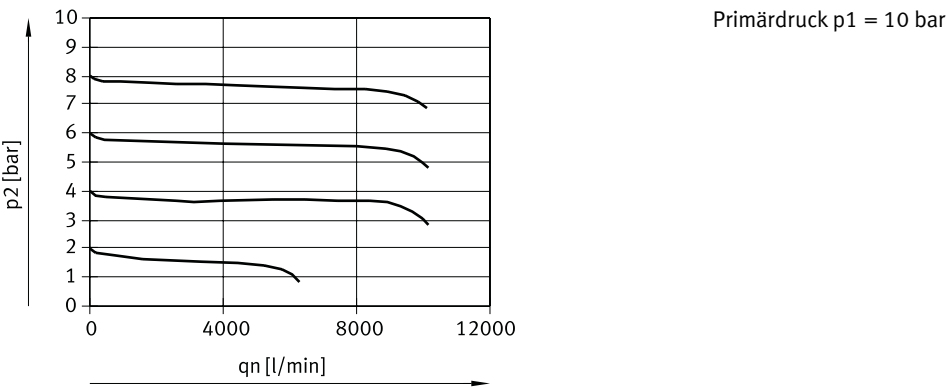


Normaldurchfluss qn in Abhängigkeit vom Ausgangsdruck p2 (LFR/LFRS-1/2-D-MIDI)

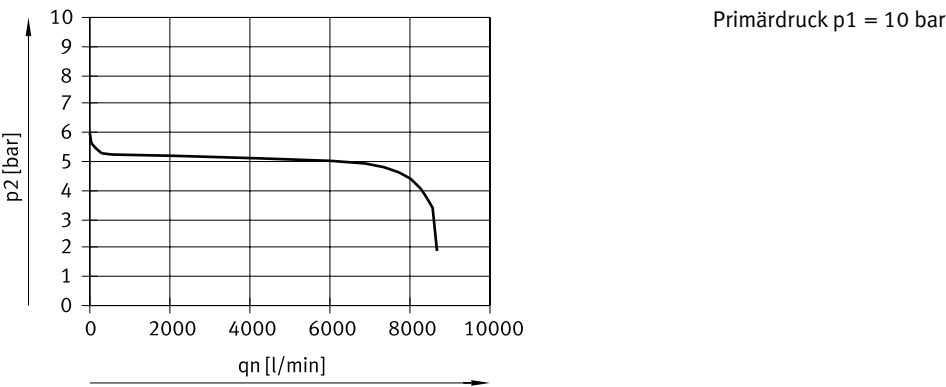


Datenblatt

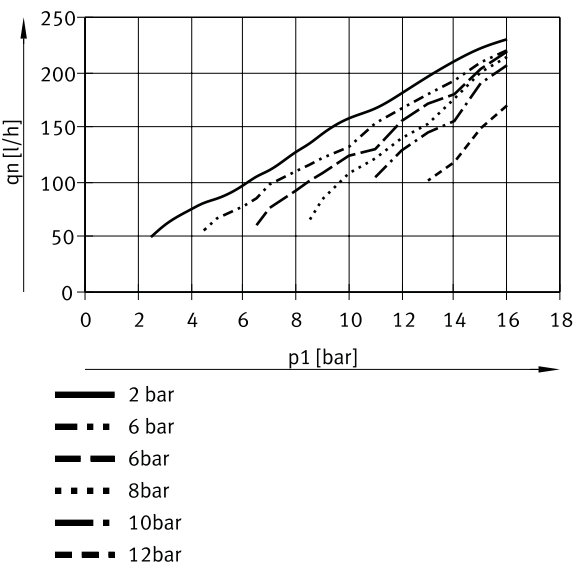
Normaldurchfluss qn in Abhängigkeit vom Ausgangsdruck p2 (LFR/LFRS-1-D-MAXI)



Normaldurchfluss qn in Abhängigkeit vom Ausgangsdruck p2 (LFR/LFRS-1-D-DI-MAXI)

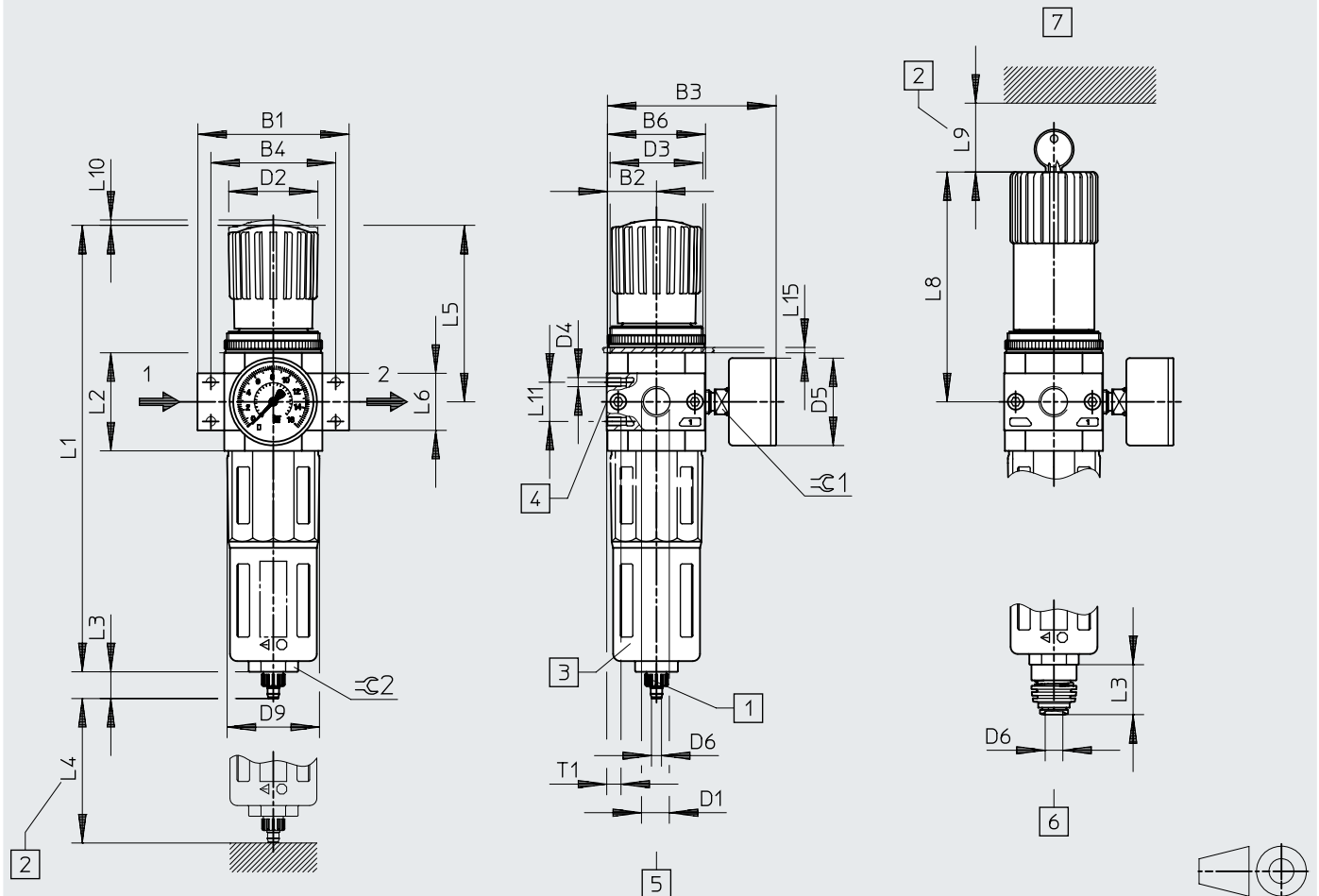


Eigenluftverbrauch qn in Abhängigkeit vom Eingangsdruck p1 (LFR/LFRS-...-MAXI)



Abmessungen

Abmessungen – Filterregelventile LFR/LFRS, Mini/Midi/Maxi

Download CAD-Daten www.festo.com

- [1] Stecknippel für Kunststoffschlauch PUN(-H)-8x1,25
- [2] Einbaumaß
- [3] Metallschutzkorb
- [4] Zweiter Manometeranschluss
- [5] manuell drehender Kondensatablass
- [6] vollautomatischer Kondensatablass für Kunststoffschlauch PUN-6/PAN-6
- [7] Abschließbar

Abmessungen

	B1	B2	B3	B4	B6	D1	D2 Ø	D3	D4	D5 Ø	D6 Ø	D9 Ø
LFR/LFRS-1/8-D-MINI (A)	64	20	76	~52	40	G1/8	31	M36x1.5	M4	39	5,6	38
LFR/LFRS-1/4-D-MINI (A)						G1/4						
LFR/LFRS-3/8-D-MINI (A)						G3/8						
LFR/LFRS-1/4-D-MIDI (A)	~85	27,5	~94,5	~70	55	G1/4	50	M52x1.5	M5	39	5,6	52
LFR/LFRS-3/8-D-MIDI (A)						G3/8						
LFR/LFRS-1/2-D-MIDI (A)						G1/2						
LFR/LFRS-3/4-D-MIDI (A)						G3/4						
LFR/LFRS-1/2-D-MAXI (A)	96	33	106	80	66	G1/2	31	M36x1.5	M5	39	5,6	65
LFR/LFRS-1/2-D-DI-MAXI (A)			105			49	M52x1.5					
LFR/LFRS-3/4-D-MAXI (A)			106			31	M36x1.5					
LFR/LFRS-3/4-D-DI-MAXI (A)			105			49	M52x1.5					
LFR/LFRS-1-D-MAXI (A)	116		106	91		G1	31	M36x1.5				
LFR/LFRS-1-D-DI-MAXI (A)		105	49		M52x1.5							

	L1	L2	L3	L4 min.	L5	L6	L8	L9	L10	L11 ±0,2	L15 max.	T1 min.	≈ 1	≈ 2
LFR/LFRS-1/8-D-MINI (A)	192,9	40	15 (19) ¹⁾	60	~69	20	98	60	3	11	3	7	14	22
LFR/LFRS-1/4-D-MINI (A)														
LFR/LFRS-3/8-D-MINI (A)														
LFR/LFRS-1/4-D-MIDI (A)	250	55 ±0,1	15 (19) ¹⁾	80	99	32 ±0,3	130	60	3	22	5	8	14	24
LFR/LFRS-3/8-D-MIDI (A)														
LFR/LFRS-1/2-D-MIDI (A)														
LFR/LFRS-3/4-D-MIDI (A)														
LFR/LFRS-1/2-D-MAXI (A)	252	66	15 (19) ¹⁾	90	82	32	111	60	3	22	4	8	14	24
LFR/LFRS-1/2-D-DI-MAXI (A)	275				~105	32	135		4					
LFR/LFRS-3/4-D-MAXI (A)	252				82	32	111		3					
LFR/LFRS-3/4-D-DI-MAXI (A)	275				~105	36	135		4					
LFR/LFRS-1-D-MAXI (A)	252				82	40	111		3					
LFR/LFRS-1-D-DI-MAXI (A)	275				~105	41	135		4					

Bestellangaben

Druckregelbereich 0,5 ... 12 bar, Drehknopf mit Arretierung, Anschlussplatten mit Gewindeanschluss, mit Manometer, Außenskala in bar, Innenskala in psi							
Baugröße	Kondensatablass	Pneumatischer Anschluss 1	Filterfeinheit	Normalnenn-durchfluss (normalisiert nach DIN 1343)	Produktgewicht	Teile-Nr.	Typ
Maxi	vollautoma-tisch		5 µm	1.178,4 cfm	1.359,382 oz	546469	LFR-D-5M-MAXI-A
			40 µm	1.524,07 cfm	1.289,925 oz	546438	LFR-D-MAXI-A
		3/4 NPT	5 µm	7.600 l/min	1.370 g	173809	LFR-3/4-D-5M-MAXI-A-NPT
			40 µm	9.700 l/min		173805	LFR-3/4-D-MAXI-A-NPT
		1 NPT	5 µm	8.000 l/min	1.470 g	173817	LFR-1-D-5M-MAXI-A-NPT
			40 µm	10.000 l/min		173813	LFR-1-D-MAXI-A-NPT
	manuell dre-hend		5 µm	1.178,4 cfm	1.359,382 oz	546468	LFR-D-5M-MAXI
			40 µm	1.524,07 cfm	1.289,925 oz	546437	LFR-D-MAXI
		3/4 NPT	5 µm	7.600 l/min	1.370 g	173808	LFR-3/4-D-5M-MAXI-NPT
			40 µm	9.700 l/min		173804	LFR-3/4-D-MAXI-NPT
		1 NPT	5 µm	8.000 l/min	1.470 g	173816	LFR-1-D-5M-MAXI-NPT
			40 µm	10.000 l/min		173812	LFR-1-D-MAXI-NPT
Midi	vollautoma-tisch		5 µm	377,09 cfm	893,025 oz	546462	LFR-D-5M-MIDI-A
			40 µm	487,07 cfm	912,87 oz	546426	LFR-D-MIDI-A
		3/8 NPT	5 µm	2.400 l/min	900 g	173785	LFR-3/8-D-5M-MIDI-A-NPT
			40 µm	3.100 l/min	920 g	173781	LFR-3/8-D-MIDI-A-NPT
		1/2 NPT	5 µm	2.600 l/min	900 g	173793	LFR-1/2-D-5M-MIDI-A-NPT
			40 µm	3.400 l/min	920 g	173789	LFR-1/2-D-MIDI-A-NPT
		3/4 NPT	5 µm	2.600 l/min	900 g	173801	LFR-3/4-D-5M-MIDI-A-NPT
			40 µm	3.400 l/min	920 g	173797	LFR-3/4-D-MIDI-A-NPT
	manuell tas-tend	3/8 NPT	5 µm	2.400 l/min	900 g	173784	LFR-3/8-D-5M-MIDI-NPT
			40 µm	3.100 l/min	920 g	173780	LFR-3/8-D-MIDI-NPT
		1/2 NPT	5 µm	2.600 l/min	900 g	173792	LFR-1/2-D-5M-MIDI-NPT
			40 µm	3.400 l/min	920 g	173788	LFR-1/2-D-MIDI-NPT
		3/4 NPT	5 µm	2.600 l/min	900 g	173800	LFR-3/4-D-5M-MIDI-NPT
			40 µm	3.400 l/min	920 g	173796	LFR-3/4-D-MIDI-NPT
		manuell dre-hend	5 µm	377,09 cfm	893,025 oz	546461	LFR-D-5M-MIDI
			40 µm	487,07 cfm	912,87 oz	546425	LFR-D-MIDI
Mini	vollautoma-tisch		5 µm	102,13 cfm	456,435 oz	546455	LFR-D-5M-MINI-A
			40 µm	117,84 cfm	406,822 oz	546433	LFR-D-MINI-A
		1/8 NPT		750 l/min	460 g	173757	LFR-1/8-D-MINI-A-NPT
		1/4 NPT	5 µm	1.200 l/min		173769	LFR-1/4-D-5M-MINI-A-NPT
			40 µm	1.400 l/min		173765	LFR-1/4-D-MINI-A-NPT
		3/8 NPT	5 µm	1.350 l/min		173777	LFR-3/8-D-5M-MINI-A-NPT
			40 µm	1.600 l/min		173773	LFR-3/8-D-MINI-A-NPT
	manuell tas-tend	1/8 NPT	5 µm	650 l/min		173760	LFR-1/8-D-5M-MINI-NPT
			40 µm	750 l/min		173756	LFR-1/8-D-MINI-NPT
		1/4 NPT	5 µm	1.200 l/min		173768	LFR-1/4-D-5M-MINI-NPT
			40 µm	1.400 l/min		173764	LFR-1/4-D-MINI-NPT
		3/8 NPT	5 µm	1.350 l/min		173776	LFR-3/8-D-5M-MINI-NPT
			40 µm	1.600 l/min		173772	LFR-3/8-D-MINI-NPT
		manuell dre-hend	5 µm	102,13 cfm	456,435 oz	546454	LFR-D-5M-MINI
			40 µm	117,84 cfm	406,822 oz	546432	LFR-D-MINI

Druckregelbereich 0,5 ... 12 bar, Drehknopf mit Arretierung, Anschlussplatten mit Gewindeanschluss, ohne Manometer							
Baugröße	Kondensatablass	Pneumatischer Anschluss 1	Filterfeinheit	Normalnenn-durchfluss (normalisiert nach DIN 1343)	Produktgewicht	Teile-Nr.	Typ
Maxi	vollautoma-tisch	1 NPT	40 µm	10.000 l/min	1.400 g	173815	LFR-1-D-O-MAXI-A-NPT
	manuell dre-hend	3/4 NPT		9.700 l/min	1.300 g	173806	LFR-3/4-D-O-MAXI-NPT
Midi	vollautoma-tisch	3/8 NPT		3.100 l/min	830 g	173783	LFR-3/8-D-O-MIDI-A-NPT

Bestellangaben

Druckregelbereich 0,5 ... 12 bar, Drehknopf mit Arretierung, Anschlussplatten mit Gewindeanschluss, ohne Manometer							
Baugröße	Kondensatablass	Pneumatischer Anschluss 1	Filterfeinheit	Normalnenn-durchfluss (normalisiert nach DIN 1343)	Produktgewicht	Teile-Nr.	Typ
Midi	vollautoma-tisch	1/2 NPT	40 µm	3.400 l/min	830 g	173791	LFR-1/2-D-O-MIDI-A-NPT
	manuell tas-tend	3/8 NPT		3.100 l/min		173782	LFR-3/8-D-O-MIDI-NPT
		1/2 NPT		3.400 l/min		173790	LFR-1/2-D-O-MIDI-NPT
		3/4 NPT				173798	LFR-3/4-D-O-MIDI-NPT
Mini	vollautoma-tisch	1/8 NPT		750 l/min	410 g	173759	LFR-1/8-D-O-MINI-A-NPT
	manuell tas-tend	1/4 NPT		1.400 l/min		173767	LFR-1/4-D-O-MINI-A-NPT
						173766	LFR-1/4-D-O-MINI-NPT
		3/8 NPT		1.600 l/min		173774	LFR-3/8-D-O-MINI-NPT

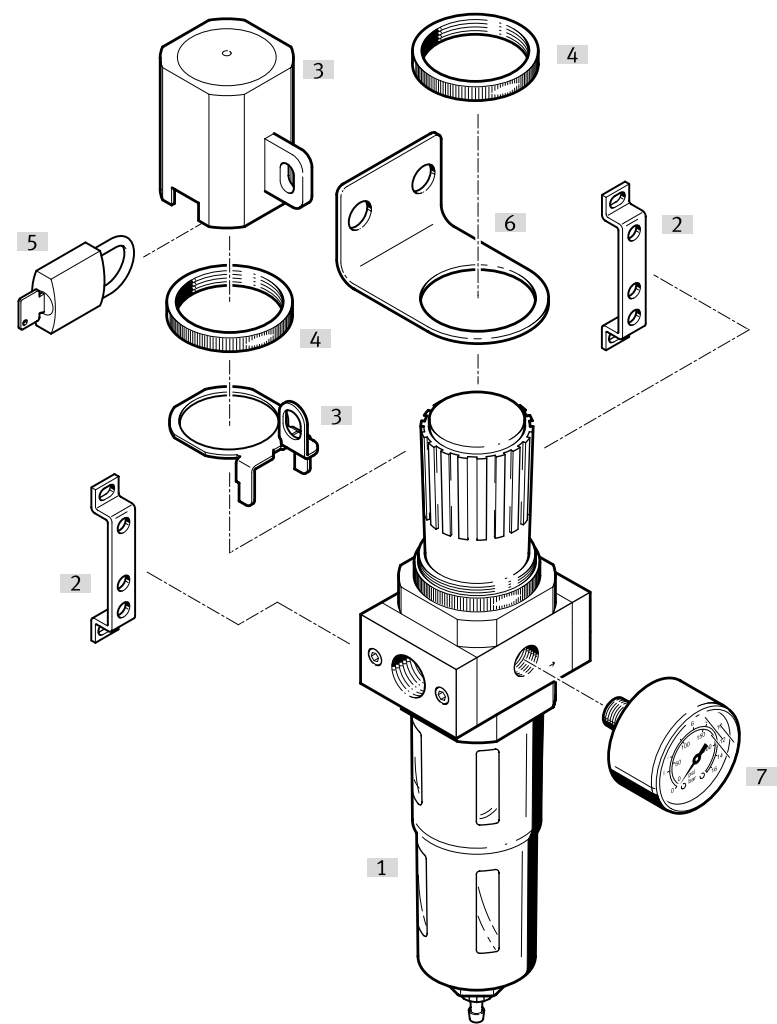
Druckregelbereich 0,5 ... 7 bar, Drehknopf mit Arretierung, Anschlussplatten mit Gewindeanschluss, mit Manometer, Außenskala in bar, Innenskala in psi							
Baugröße	Kondensatablass	Pneumatischer Anschluss 1	Filterfeinheit	Normalnenn-durchfluss (normalisiert nach DIN 1343)	Produktgewicht	Teile-Nr.	Typ
Maxi	vollautoma-tisch	3/4 NPT	40 µm	10.000 l/min	1.370 g	173811	LFR-3/4-D-7-MAXI-A-NPT
		1 NPT		11.000 l/min	1.470 g	173819	LFR-1-D-7-MAXI-A-NPT
	manuell dre-hend			1.492,64 cfm	1.458,608 oz	546470	LFR-D-7-MAXI
		3/4 NPT		10.000 l/min	1.370 g	173810	LFR-3/4-D-7-MAXI-NPT
		1 NPT		11.000 l/min	1.470 g	173818	LFR-1-D-7-MAXI-NPT
Midi	vollautoma-tisch			329,95 cfm	893,025 oz	546464	LFR-D-7-MIDI-A
		3/8 NPT		3.200 l/min	900 g	173787	LFR-3/8-D-7-MIDI-A-NPT
		1/2 NPT		3.900 l/min		173795	LFR-1/2-D-7-MIDI-A-NPT
		3/4 NPT		4.000 l/min		173803	LFR-3/4-D-7-MIDI-A-NPT
	manuell tas-tend	3/8 NPT		3.200 l/min		173786	LFR-3/8-D-7-MIDI-NPT
		1/2 NPT		3.900 l/min		173794	LFR-1/2-D-7-MIDI-NPT
		3/4 NPT		4.000 l/min		173802	LFR-3/4-D-7-MIDI-NPT
	manuell dre-hend			329,95 cfm	893,025 oz	546463	LFR-D-7-MIDI
Mini	vollautoma-tisch			141,41 cfm	456,435 oz	546457	LFR-D-7-MINI-A
		1/8 NPT		900 l/min	460 g	173763	LFR-1/8-D-7-MINI-A-NPT
		1/4 NPT		1.500 l/min		173771	LFR-1/4-D-7-MINI-A-NPT
		3/8 NPT		1.700 l/min		173779	LFR-3/8-D-7-MINI-A-NPT
	manuell tas-tend	1/8 NPT		900 l/min		173762	LFR-1/8-D-7-MINI-NPT
		1/4 NPT		1.500 l/min		173770	LFR-1/4-D-7-MINI-NPT
		3/8 NPT		1.700 l/min		173778	LFR-3/8-D-7-MINI-NPT
	manuell dre-hend			141,41 cfm	456,435 oz	546456	LFR-D-7-MINI

Druckregelbereich 0,5 ... 12 bar, direktgesteuertes Membranregelventil mit integrierter Rückstromfunktion, Drehknopf mit Arretierung, Anschlussplatten mit Gewindeanschluss, mit Manometer, Außenskala in bar, Innenskala in psi						
Baugröße	Kondensatablass	Filterfeinheit	Normalnenndurchfluss (normalisiert nach DIN 1343)	Produktgewicht	Teile-Nr.	Typ
Maxi	vollautomatisch	40 µm	707,04 cfm	1.587,6 oz	546515	LFR-D-DI-MAXI-A
	manuell drehend				546512	LFR-D-DI-MAXI

Druckregelbereich 0,5 ... 7 bar, direktgesteuertes Membranregelventil mit integrierter Rückstromfunktion, Drehknopf mit Arretierung, Anschlussplatten mit Gewindeanschluss, mit Manometer, Außenskala in bar, Innenskala in psi						
Baugröße	Kondensatablass	Filterfeinheit	Normalnenndurchfluss (normalisiert nach DIN 1343)	Produktgewicht	Teile-Nr.	Typ
Maxi	vollautomatisch	40 µm	1.194,12 cfm	1.587,6 oz	546518	LFR-D-7-DI-MAXI-A
	manuell drehend				546514	LFR-D-7-DI-MAXI

Peripherieübersicht

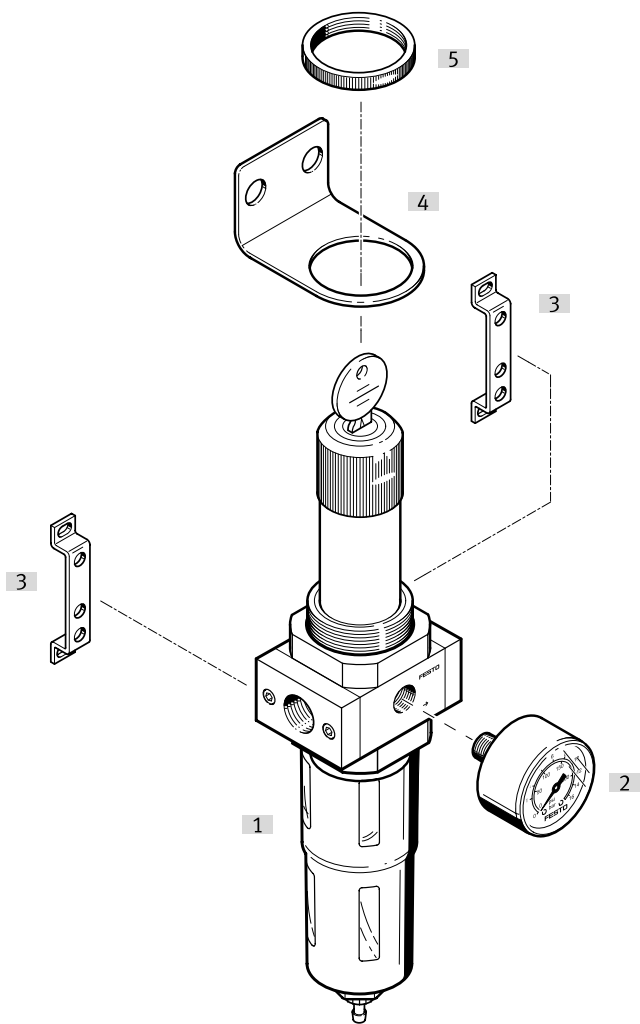
Filterregelventil LFR



Zubehör		→ Link
Typ/Bestellcode	Beschreibung	
[1] Filterregelventil LFR		lfr-d
[2] Befestigungswinkel HFOE		13
[3] Reglersicherung LRVS		13
[4] Rändelmutter HMR	im Lieferumfang enthalten	lfr-d
[5] Bügelschloss LRVS-D		14
[6] Befestigungswinkel HR-D		13
[7] Manometer MA		13

Peripherieübersicht

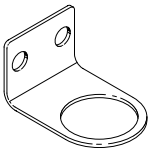
Filterregelventil LFRS (abschließbar)



Zubehör		→ Link
Typ/Bestellcode	Beschreibung	
[1] Filterregelventil LFRS		lfrs-d
[2] Manometer MA		13
[3] Befestigungswinkel HFOE		13
[4] Befestigungswinkel HR-D		13
[5] Rändelmutter HMR	im Lieferumfang enthalten	lfrs-d

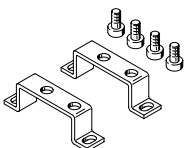
Zubehör

Befestigungswinkel HR-D-R3

	Werkstoff Winkel	Korrosionsbeständigkeitsklasse KBK ¹⁾	Produktgewicht	Teile-Nr.	Typ
	Stahl	3 - starke Korrosionsbeanspruchung	73 g	4650310	HR-D-R3

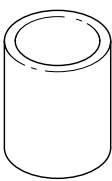
1) Weitere Informationen www.festo.com/x/topic/kbk

Befestigungswinkel HFOE-D-MIDI/MAXI

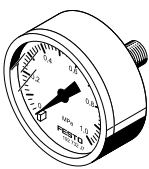
	Typ-Kurzzeichen	Korrosionsbeständigkeitsklasse KBK ¹⁾	Teile-Nr.	Typ
	HFOE	2 - mäßige Korrosionsbeanspruchung	159593	HFOE-D-MIDI/MAXI

1) Weitere Informationen www.festo.com/x/topic/kbk


Filterpatronen, Baureihe D, Metall

	Baugröße	Filterfeinheit	Teile-Nr.	Typ
	Maxi	5 µm	159641	LFP-D-MAXI-5M
		40 µm	363664	LFP-D-MAXI-40M
	Midi	5 µm	159594	LFP-D-MIDI-5M
		40 µm	363667	LFP-D-MIDI-40M
	Mini	5 µm	159640	LFP-D-MINI-5M
		40 µm	363665	LFP-D-MINI-40M

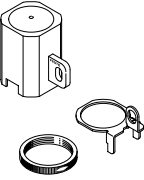
Manometer MA

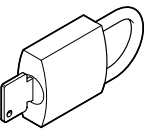
	Pneumatischer Anschluss	Anzeigebereich	Entspricht Norm	Produktgewicht	Teile-Nr.	Typ
	G1/8	0 ... 10 bar	EN 837-1	60 g	359874	MA-40-10-1/8
		0 ... 16 bar			345395	MA-40-16-1/8
	G1/4	0 ... 10 bar		70 g	183900	MA-40-10-G1/4-EN
		0 ... 16 bar			359873	MA-50-10-1/4
	R1/8	0 ... 10 bar			356759	MA-50-16-1/4
				60 g	162835	MA-40-10-1/8-EN

Flanschmanometer FMA

Flanschmanometer FMA						
	Pneumatischer Anschluss	Anzeigebereich	Entspricht Norm	Produktge- wicht	Teile-Nr.	Typ
	G1/4	0 ... 10 bar	EN 837-1	80 g	159596	FMA-40-10-1/4-EN
		0 ... 16 bar		100 g	159599	FMA-50-10-1/4-EN
				80 g	159597	FMA-40-16-1/4-EN
				100 g	159600	FMA-50-16-1/4-EN

Zubehör

Reglersicherung LRVS					
	Baugröße	LABS-Konformität	Produktgewicht	Teile-Nr.	Typ
	Rastermaß 40 mm (ohne Anschlussplatten)	VDMA24364-B1/B2-L	40 g	193781	LRVS-D-MINI
	Rastermaß 55 mm (ohne Anschlussplatten)		60 g	193782	LRVS-D-MIDI
	Rastermaß 66 mm (ohne Anschlussplatten)		36 g	193784	LRVS-D-DI-MAXI
			56 g	193783	LRVS-D-MAXI

Bügelverschluss LRVS-D					
	Korrosionsbeständigkeitsklasse KBK ¹⁾	LABS-Konformität	Produktgewicht	Teile-Nr.	Typ
	2 - mäßige Korrosionsbeanspruchung	VDMA24364-B1/B2-L	120 g	193786	LRVS-D

1) Weitere Informationen www.festo.com/x/topic/kbk