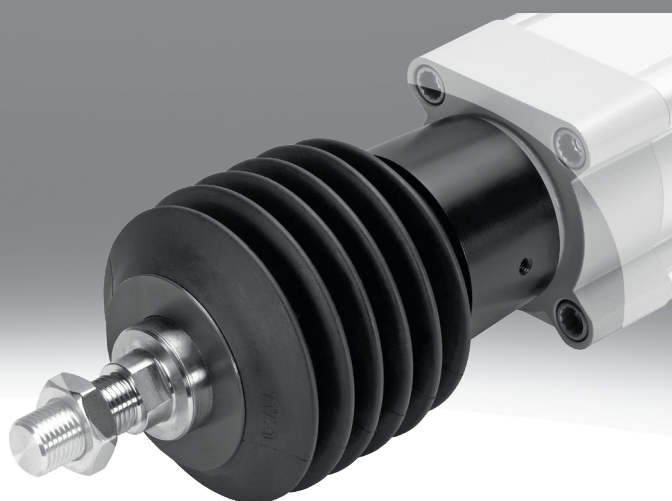


Faltenbalgbausatz EADB

FESTO



Typenschlüssel

001	Baureihe	
EADB	Faltenbalgbausatz EADB	

002	Zuordnung	
V2	Ausführung V2	

003	Baugröße [mm]	
32	32	
40	40	
50	50	
63	63	
80	80	

004	Minimaler Hub	
S10	10 mm	
S101	101 mm	
S201	201 mm	
S301	301 mm	
S401	401 mm	

005	Maximaler Hub [mm]	
100	100	
200	200	
300	300	
400	400	
500	500	

006	Werkstoff	
	Nitrilkautschuk	

Datenblatt

Auf einen Blick

Durch den Faltenbalg werden Kolbenstange, Dichtung und Lager vor dem Einwirken unterschiedlichster Medien geschützt, was sich positiv auf dessen Lebensdauer auswirkt.

Der Faltenbalgbausatz ist ein leakage-freies System. Um das Ansaugen von unerwünschten Medien zu vermeiden, ist die Zu- bzw. Abluft des Bausatzes über eine Druckausgleichsöffnung im Anbindungsteil gefasst.

Der Bausatz schützt die Kolbenstange, Dichtung und Lager vor unterschiedlichsten Medien, wie zum Beispiel:

- Staub
- Späne
- Öl
- Fett
- Benzin

Allgemeine Technische Daten

Allgemeine Technische Daten					
Baugröße	32	40	50	63	80
Hubbereich ¹⁾	10 ... 500 mm				
Pneumatischer Anschluss	G1/4				
Außen-Ø	57 mm		93 mm		
Befestigungsart	aufschiebbar, mit Gewindestift				
Einbaulage	beliebig				
Umgebungstemperatur	-10 ... 80°C				
Schutzart	IP65, nach IEC 60529				
Medienbeständigkeit	Stäube, Späne, Öle, Fette, Benzine				
Korrosionsbeständigkeitsklasse KBK ²⁾	3 - starke Korrosionsbeanspruchung				

1) In Verbindung mit dem Faltenbalgbausatz EADB.

2) Weitere Informationen www.festo.com/x/topic/kbk

Gewichte für Baugröße 32

Baugröße	32				
Hubbereich	101 ... 200 mm	10 ... 100 mm	301 ... 400 mm	201 ... 300 mm	401 ... 500 mm
Produktgewicht	155 g	116 g	212 g	173 g	233 g
Bewegte Masse	85 g	46 g	143 g	104 g	163 g

Gewichte für Baugröße 40

Baugröße	40				
Hubbereich	101 ... 200 mm	301 ... 400 mm	10 ... 100 mm	201 ... 300 mm	401 ... 500 mm
Produktgewicht	146 g	201 g	109 g	164 g	222 g
Bewegte Masse	82 g	137 g	44 g	99 g	157 g

Gewichte für Baugröße 50

Baugröße	50				
Hubbereich	101 ... 200 mm	301 ... 400 mm	10 ... 100 mm	201 ... 300 mm	401 ... 500 mm
Produktgewicht	261 g	377 g	190 g	306 g	402 g
Bewegte Masse	164 g	280 g	93 g	209 g	305 g

Gewichte für Baugröße 63

Baugröße	63				
Hubbereich	101 ... 200 mm	10 ... 100 mm	301 ... 400 mm	201 ... 300 mm	401 ... 500 mm
Produktgewicht	265 g	203 g	370 g	307 g	391 g
Bewegte Masse	142 g	79 g	246 g	183 g	267 g

Datenblatt

Gewichte für Baugröße 80

Baugröße	80				
Hubbereich	101 ... 200 mm	301 ... 400 mm	10 ... 100 mm	201 ... 300 mm	401 ... 500 mm
Produktgewicht	327 g	423 g	296 g	365 g	444 g
Bewegte Masse	130 g	226 g	72 g	168 g	247 g

Werkstoffe

Werkstoff Faltenbalg	NBR
Werkstoff Adaptionsteile	Aluminium-Knetlegierung, eloxiert
Werkstoff Gewindestifte	hochlegierter Stahl rostfrei

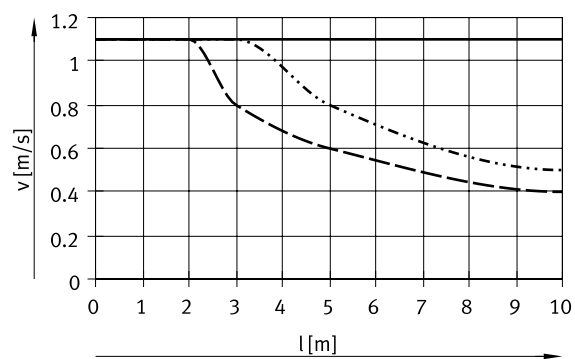
Verfahrgeschwindigkeit v in Abhängigkeit von der Schlauchlänge l

Der Faltenbalgbausatz ist ein leakage-freies System. Um das Ansaugen von unerwünschten Medien zu vermeiden, ist die Zu- bzw. Abluft des Bausatzes über eine Druckausgleichsöffnung im Anbindungsteil gefasst.

Der durch die Verfahrbewegung entstehende Druck im Faltenbalgbausatz ist maßgeblich durch die Verfahrgeschwindigkeit und die Länge des Schlauches definiert. Aus dem Diagramm kann die empfohlene Schlauchlänge bezogen auf die Verfahrgeschwindigkeit des Antriebs abgelesen werden.

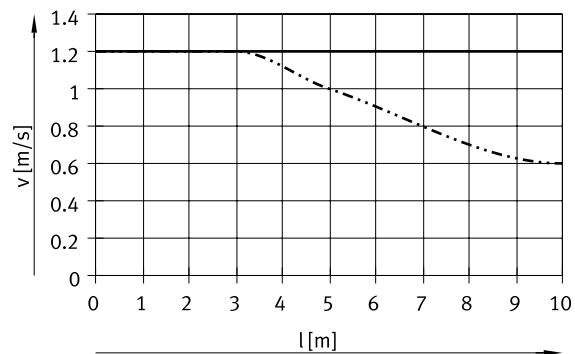
Baugröße 32

EADB-V2-32-S201-300



Baugröße 40

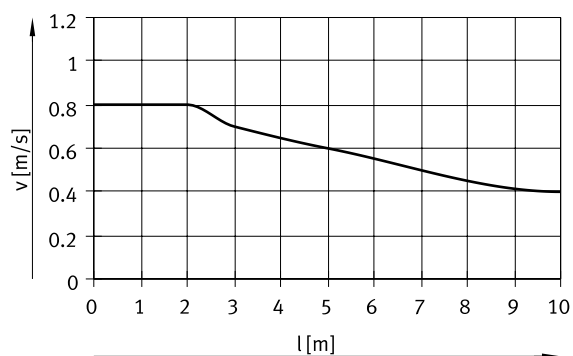
EADB-V2-40-S201-300



Datenblatt

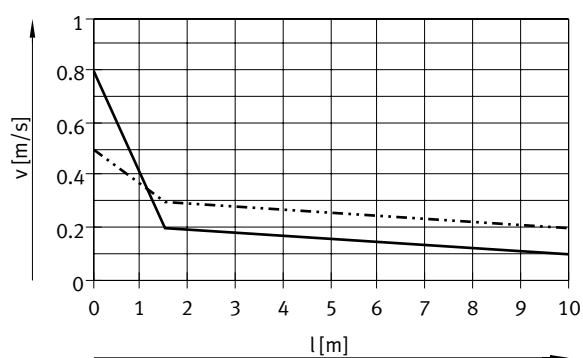
Baugröße 50

EADB-V2-50-S201-300



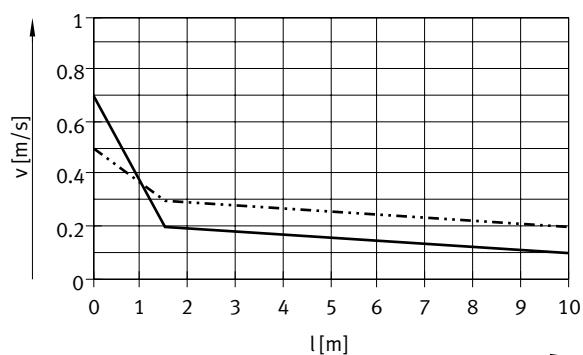
Baugröße 63

EADB-V2-63



Baugröße 80

EADB-V2-80



Datenblatt

Schlauchgröße und Steckverschraubung für Druckausgleichsöffnung

Für die Druckausgleichsöffnung müssen folgende Steckverschraubungen verwendet werden.

Alternativ können Schalldämpfer eingesetzt werden. Dadurch reduziert sich die Verfahrgeschwindigkeit geringfügig.

Für Baugröße 32, 40, 50, 63, 80 und Schlauch-Außendurchmesser 16 mm:

Steckverschraubung: QS-G1/4-12 (Teile-Nr. 186350)

Steckhülse: QSH-16-12 (Teile-Nr. 153261)

Kunststoffschlauch: PUN-16x2,5

Für Baugröße 32, 63, 80 und Schlauch-Außendurchmesser 12 mm:

Steckverschraubung: QS-G1/4-12 (Teile-Nr. 186350)

Kunststoffschlauch: PUN-12x2

Für Baugröße 32, 40 und Schlauch-Außendurchmesser 10 mm:

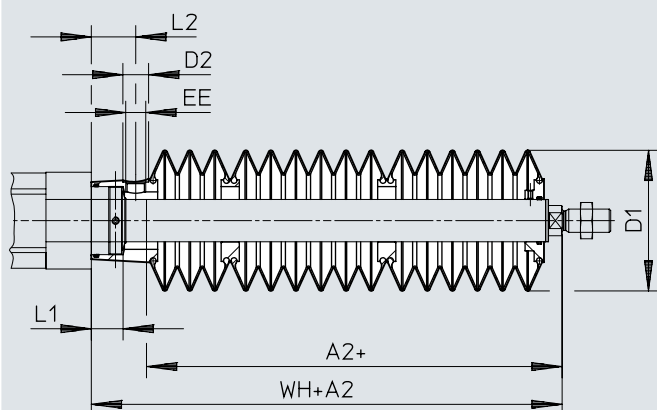
Steckverschraubung: QS-G1/4-10 (Teile-Nr. 186101)

Kunststoffschlauch: PUN-10x1,5

Abmessungen

Abmessungen – Abmessungen

Download CAD-Daten www.festo.com



[1] + = zuzüglich Hublänge

Abmessungen

	ESBF-32							
	L ¹⁾	A2 ²⁾	D1 max.	D2 ø	EE	L1	L2	WH+A2
EADB-V2-32-S10-100	10 ... 100	52	57	17	G1/4	15	23,3	77,5
EADB-V2-32-S101-200	101 ... 200	81						106,5
EADB-V2-32-S201-300	201 ... 300	92						117,5
EADB-V2-32-S301-400	301 ... 400	121						146,5
EADB-V2-32-S401-500	401 ... 500	139						164,5

	ESBF-40							
	L ¹⁾	A2 ²⁾	D1 max.	D2 ø	EE	L1	L2	WH+A2
EADB-V2-40-S10-100	10 ... 100	50	57	17	G1/4	15	23,3	79,5
EADB-V2-40-S101-200	101 ... 200	79						108,5
EADB-V2-40-S201-300	201 ... 300	90						119,5
EADB-V2-40-S301-400	301 ... 400	119						148,5
EADB-V2-40-S401-500	401 ... 500	137						166,5

	ESBF-50							
	L ¹⁾	A2 ²⁾	D1 max.	D2 ø	EE	L1	L2	WH+A2
EADB-V2-50-S10-100	10 ... 100	46	93	17	G1/4	21	29,4	82,5
EADB-V2-50-S101-200	101 ... 200	70						106,5
EADB-V2-50-S201-300	201 ... 300	82						118,5
EADB-V2-50-S301-400	301 ... 400	107						143,5
EADB-V2-50-S401-500	401 ... 500	119						155,5

	ESBF-63							
	L ¹⁾	A2 ²⁾	D1 max.	D2 ø	EE	L1	L2	WH+A2
EADB-V2-63-S10-100	10 ... 100	45	93	17	G1/4	25	33,9	82
EADB-V2-63-S101-200	101 ... 200	70						107
EADB-V2-63-S201-300	201 ... 300	82						119
EADB-V2-63-S301-400	301 ... 400	106						143
EADB-V2-63-S401-500	401 ... 500	119						156

	ESBF-80							
	L ¹⁾	A2 ²⁾	D1 max.	D2 ø	EE	L1	L2	WH+A2
EADB-V2-80-S10-100	10 ... 100	48	93	17	G1/4	31	42,9	94
EADB-V2-80-S101-200	101 ... 200	73						119
EADB-V2-80-S201-300	201 ... 300	85						131
EADB-V2-80-S301-400	301 ... 400	109						155
EADB-V2-80-S401-500	401 ... 500	122						168

- 1) Hub
2) Das Maß entspricht dem E-Wert (Kolbenstangenverlängerung) des Zylinders

Bestellangaben

Hinweis zu Bestellangaben

Für den Einsatz eines Faltenbalgbausatzes ist eine verlängerte Kolbenstange (Bestellcode ...E) erforderlich.

Das erforderliche Maß für ...E, in Abhängigkeit von der Baugröße und dem Hub des Zylinders sowie dem dazugehörige Faltenbalgbausatz, ist in folgender Tabelle angegeben:

Bestellbeispiel:

Ausgewählter Elektrozyylinder:

ESBF-BS-63-250-5P-...E

Das Maß für den entsprechenden E-Wert (siehe Tabelle): 82 mm

Vollständige Typenbezeichnung für Elektrozyylinder: ESBF-BS-63-250-5P-82E

Der dazugehörige Faltenbalgbausatz: EADB-V2-63-S201-300

Bestellangaben				
Baugröße	Hubbereich	Kolbenstangenverlängerung	Teile-Nr.	Typ
32	10 ... 100 mm	52 mm	2828829	EADB-V2-32-S10-100
	101 ... 200 mm	81 mm	2828830	EADB-V2-32-S101-200
	201 ... 300 mm	92 mm	2828831	EADB-V2-32-S201-300
	301 ... 400 mm	121 mm	2828832	EADB-V2-32-S301-400
	401 ... 500 mm	139 mm	2828833	EADB-V2-32-S401-500
40	10 ... 100 mm	50 mm	2828834	EADB-V2-40-S10-100
	101 ... 200 mm	79 mm	2828835	EADB-V2-40-S101-200
	201 ... 300 mm	90 mm	2828836	EADB-V2-40-S201-300
	301 ... 400 mm	119 mm	2828837	EADB-V2-40-S301-400
	401 ... 500 mm	137 mm	2828838	EADB-V2-40-S401-500
50	10 ... 100 mm	46 mm	2828839	EADB-V2-50-S10-100
	101 ... 200 mm	70 mm	2828840	EADB-V2-50-S101-200
	201 ... 300 mm	82 mm	2828841	EADB-V2-50-S201-300
	301 ... 400 mm	107 mm	2828842	EADB-V2-50-S301-400
	401 ... 500 mm	119 mm	2828843	EADB-V2-50-S401-500
63	10 ... 100 mm	43 mm	1488361	EADB-V2-63-S10-100
	101 ... 200 mm	68 mm	1488362	EADB-V2-63-S101-200
	201 ... 300 mm	80 mm	1488363	EADB-V2-63-S201-300
	301 ... 400 mm	104 mm	1488364	EADB-V2-63-S301-400
	401 ... 500 mm	117 mm	1488365	EADB-V2-63-S401-500
80	10 ... 100 mm	43 mm	1489406	EADB-V2-80-S10-100
	101 ... 200 mm	68 mm	1489407	EADB-V2-80-S101-200
	201 ... 300 mm	80 mm	1489408	EADB-V2-80-S201-300
	301 ... 400 mm	104 mm	1489409	EADB-V2-80-S301-400
	401 ... 500 mm	117 mm	1489410	EADB-V2-80-S401-500