

Bediengerät CDSV

FESTO



Merkmale

Auf einen Blick

Die Bedieneinheit CDSV wird zur Bedienung und Anzeige von Messwerten des Massendurchflussreglers VEFC verwendet. Sie zeigt den digitalisierten Massenstrom übersichtlich auf einem blauen, inversen LCD-Display an, das eine gute Lesbarkeit auch bei unterschiedlichen Lichtverhältnissen gewährleistet. Die Bedienung des Geräts und Parametrierung des Massendurchflussreglers VEFC erfolgt einfach und intuitiv über drei separate Einstelltasten, mit denen die gewünschten Einstellungen direkt am Gerät vorgenommen werden können.

Typenschlüssel

001	Baureihe	
CDSV	Bediengerät CDSV	

002	Zuordnung	
P20	Ausführung P20	

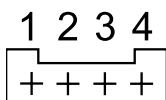
003	Geräteversion	
A	Standardversion	

Datenblatt

Allgemeine Technische Daten

Bedienelemente	3 Tasten
Anzeigeart	Leucht-LCD
Betriebsbereitschaftsanzeige	durch Hinterleuchtung
Statusanzeige	LED blau = Normalzustand LED rot = Störung
Produktgewicht	21 g

Elektrische Daten



Stecker CDSV, Pinbelegung:

- Pin 1: Betriebsspannung +24 V DC
- Pin 2: Kommunikation
- Pin 3: unbelegt, keine Verbindung
- Pin 4: 0 V DC

Betriebsspannungsbereich DC	15 ... 30 V
Nennbetriebsspannung DC	24 V
Stromaufnahme bei Nennbetriebsspannung	Elektronik: <= 100 mA
Elektrische Leistungsaufnahme	0,5 W
Max. Stromaufnahme	20 mA
Max. Leitungslänge	3 m

Betriebs- und Umweltbedingungen

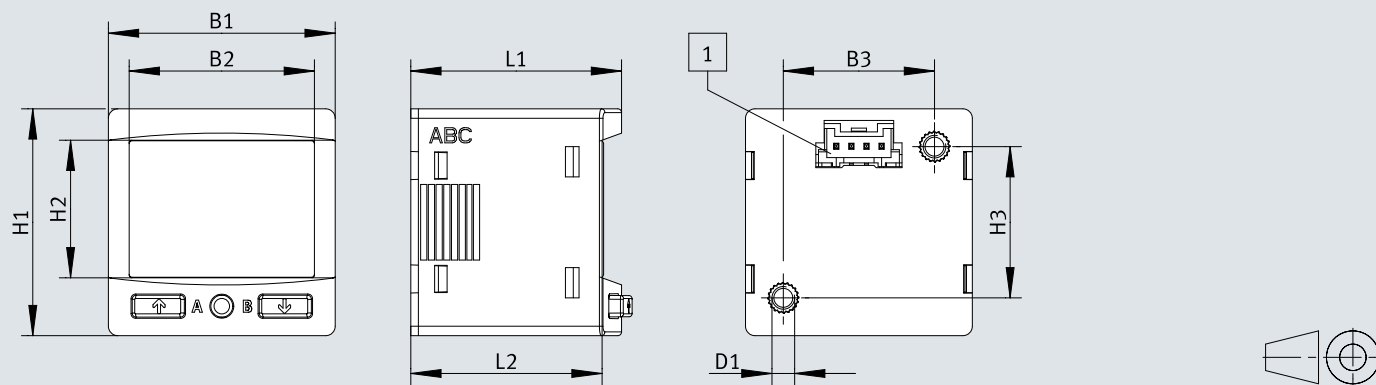
Umgebungstemperatur	0 ... 50°C
Lagertemperatur	-20 ... 80°C
Relative Luftfeuchtigkeit	0 - 85%
Nenneinsatzhöhe	<= 2000 m NHN
Reinraumtauglichkeit, gemessen nach ISO 14644-14	Klasse 4 nach ISO 14644-1
Verpolungsschutz	für alle elektrischen Anschlüsse
Überlastfestigkeit	vorhanden
Eignung zur Produktion von Li-Ionen Batterien	Geeignet für Batterieproduktion mit reduzierten Cu/Zn/Ni Werten (F1a)
Schutzart	IP40
Schutzklasse	III
KC-Zeichen	KC-EMV

Werkstoffe

Werkstoff Gehäuse	PA-verstärkt
Werkstoff-Hinweis	RoHS konform
LABS-Konformität	VDMA24364-B1/B2-L

Abmessungen


Abmessungen – Bediengerät CDSV

Download CAD-Daten www.festo.com

[1] Stecker L1

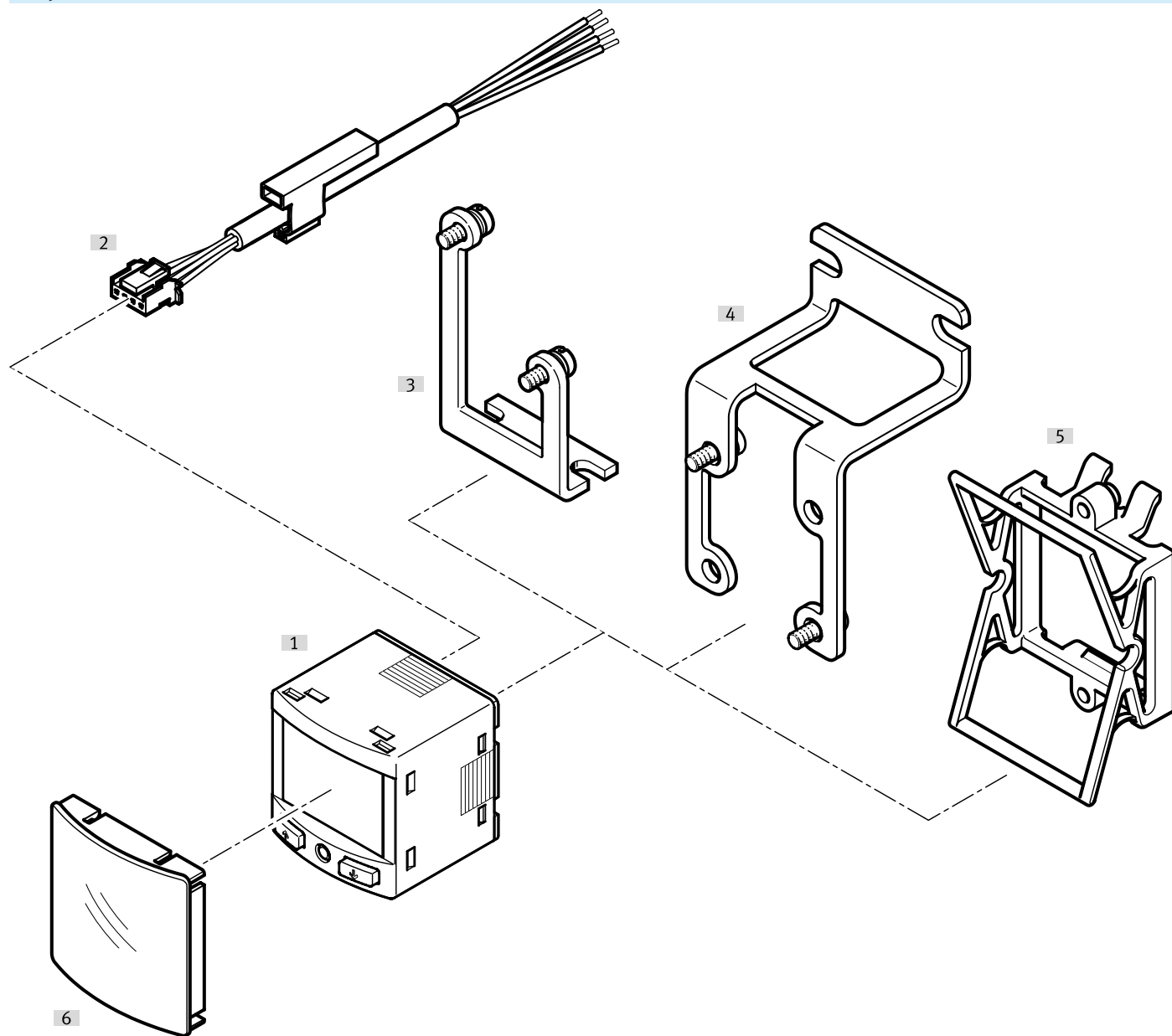
	B1	B2	B3	D1	H1	H2	H3	L1	L2
CDSV-P20-A	30	24,5	20	M3	30	18,2	20	~27,9	~25,3

Bestellangaben

Bediengerät CDSV				
	Werkstoff Gehäuse	Werkstoff-Hinweis	Teile-Nr.	Typ
	PA-verstärkt	RoHS konform	8217573	CDSV-P20-A

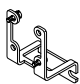
Peripherieübersicht

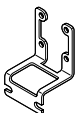
Peripherieübersicht

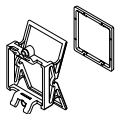



Zubehör			→ Link
Typ/Bestellcode	Beschreibung		
[1]	Bediengerät CDSV	CDSV-P20-A	cdsv
[2]	Verbindungsleitung	NEBS-L1G4-K-...-LE4	8
[3]	Wandbefestigung	SAMH-PN-W	8
[4]	Befestigungswinkel	SAMH-PU-A	8
[5]	Fronttafeleinbausatz	SAMH-PN-F	8
[6]	Schutzhaube	SACC-PN-G	8

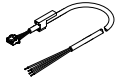
Zubehör

Wandbefestigung				
	Werkstoffinformation	Werkstoff-Hinweis	Teile-Nr.	Typ
	hochlegierter Stahl rostfrei	RoHS konform	8035563	SAMH-PN-W

Befestigungswinkel				
	Werkstoffinformation	Werkstoff-Hinweis	Teile-Nr.	Typ
	hochlegierter Stahl rostfrei	RoHS konform	8003354	SAMH-PU-A

Fronttafeleinbausatz				
	Werkstoffinformation	Werkstoff-Hinweis	Teile-Nr.	Typ
	PA, POM	RoHS konform	8035561	SAMH-PN-F

Schutzhaube					
	Werkstoffinformation	Farbe	Werkstoff-Hinweis	Teile-Nr.	Typ
	PA	transparent	RoHS konform	8035560	SACC-PN-G

Verbindungsleitung						
	Werkstoff Kabelmantel	Werkstoff Gehäuse	Werkstoff-Hinweis	Kabellänge	Teile-Nr.	Typ
	PVC	PA	RoHS konform	2,5 m	572576	NEBS-L1G4-K-2.5-LE4
				5 m	572577	NEBS-L1G4-K-5-LE4