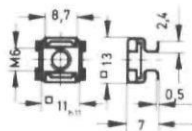


Käfigmutter Typ NRM-M6

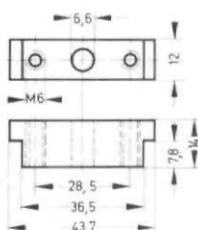
Die Käfigmutter wird in die Vierkantlöcher von Schaltschränken eingerastet. Das Befestigungsgewinde ist M6.



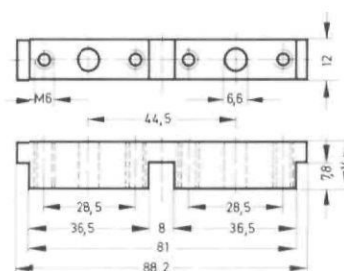
Verbindungsstück Typ NRV-1N NRV-2N NRV-4N

Verbindungsstücke und Profileisten können im entsprechenden n-Raster zueinander montiert werden. Durch Zwischennuten lassen sich die größeren Raster mit kleineren kombinieren bzw. unterteilen. Auf den Verbindungsstücken werden auch Elemente ohne n-Raster quer festgeschraubt.

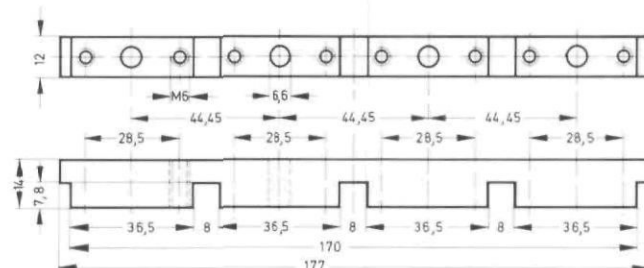
Typ NRV-1N



NRV-2N

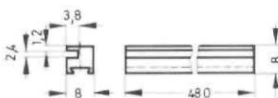


Typ NRV-4N



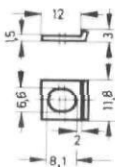
Profileiste Typ NRQ-8-480

Die Profileiste ist zur Befestigung von verschiedenen Pneumatik-Elementen notwendig. Zwei Schienen werden im entsprechenden n-Raster zueinander montiert. In die Führungsnut können 1n- und 2n-Anschlußplatten eingeschoben werden.



Befestigungswinkel Typ NRW-12/3

Mit diesen Winkeln werden Verbindungsstücke Typ NRV sowie Norm-Anschlußplatten an den Profileisten festgeklemmt.



| Bestellbezeichnung | | Werkstoff | Benennung | Lieferlänge | Gewicht kg |
|--------------------|-----------|-----------------|---------------------------------|-------------|------------|
| Teile-Nr. | Typ | | | | |
| 7399 | NRM-M6 | Stahl, verzinkt | Käfigmutter | | 0,005 |
| 9363 | NRQ-8-480 | Al, eloxiert | Profileiste | 0,480 m | 0,060 |
| 6851 | NRV-1N | GD-Al | Verbindungsstück 1n | | 0,015 |
| 6852 | NRV-2N | | Verbindungsstück 2n | | 0,032 |
| 6771 | NRV-4N | | Verbindungsstück 4n | | 0,060 |
| 208938 | | Stahl, verzinkt | Zylinderschraube M6 x 12 DIN 84 | | 0,004 |