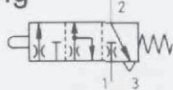


**Anschlag-Signalgeber
mit Stößelsteuerung
Typ SDV-...**



**Anschlag
Typ SDA-...-B (siehe Rückseite)**

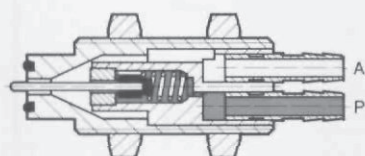
Signalgeber werden zur wegabhängigen Signalgabe als Endschalter und Festanschlag eingesetzt.

Sie sind besonders geeignet für Endlagenabtastung und Lagekontrolle mit hohen Genauigkeitsanforderungen und kleinen Betätigungskräften. Kleine Abmessungen erlauben den Einsatz an schwer zugänglichen Stellen, bei unterschiedlichen Umgebungstemperaturen und bei starkem Schmutzanfall.

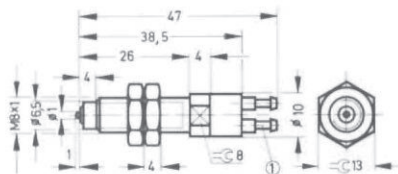
Der Signalgeber wird über den Anschluß P (schwarz) mit Druckluft versorgt.

Ein Dichtelement mit Stößel verschließt in unbetätigtem Zustand die Düse am Eingang P. Bei Betätigung des Stößels strömt so lange Druckluft ins Freie, bis der Düsenausgang verschlossen wird. Jetzt baut sich am Ausgang A ein Signal bis zur Höhe des Speisedrucks auf.

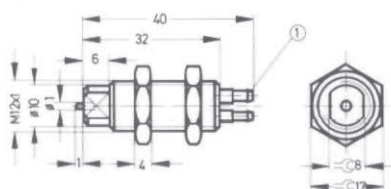
Ein geringer Luftverbrauch tritt also nur innerhalb des Stößelbetätigungsbereiches von 1 mm auf. Die erforderliche Schließkraft ist jedoch zu beachten.



Typ SDV-2-B



Typ SDV-3



① Stecknippel für Kunststoffschlauch NW 3
Anschluß P schwarz, A gelb

1 (P) = Druckluftanschluß
2 (A) = Ausgangsleitung
3 (R) = Entlüftung

Zulässige Auflaufkraft

Typ	mit Gewinde eingeschraubt und gekontert (v = < 10 mm/s)	Durchgangsbohrung mit 2 Befestigungsmuttern (v = < 10 mm/s)
SDV-2	1000 N (100 kp)	500 N (50 kp)
SDV-3	4500 N (450 kp)	2000 N (200 kp)

Bestellbezeichnung	Ventil	9830 SDV-2-B	6208 SDV -3
Teile-Nr./Typ	Anschlag	11542 SDA-8 x 1-B	11541 SDA-12 x 1-B
Medium		gefilterte, geölte oder gefilterte, nicht geölte Druckluft	
Bauart		Sitzventil, nicht überschneidungsfrei	
Befestigungsart		M 8 x 1 mit Befestigungsmuttern	M 12 x 1 mit Befestigungsmuttern
Einbau-φ		8,5 mm	12,5 mm
Anschluß		Stecknippel für Schlauch NW 3	
Nennweite		2,5 mm (Drossel 0,5 mm)	
Normalnenndurchfluß		16 l/min.	
Speisedruckbereich bei 1		0 bis 8 bar	
Signaldruckbereich bei 2		0 bis Speisedruck	
Endlagengenauigkeit		± 0,05 mm	
Schließkraft		siehe Diagramm Rückseite	
Umgebungstemperatur		-10 bis +80° C*	
Mediumstemperatur		-10 bis +80° C	
Werkstoffe		rostfreier Stahl (Stirnfläche gehärtet), Dichtungen: NBR	
Gewicht	Ventil	0,016 kg	0,020 kg
	Anschlag	0,050 kg	0,180 kg

* abhängig vom verwendeten Schlauch

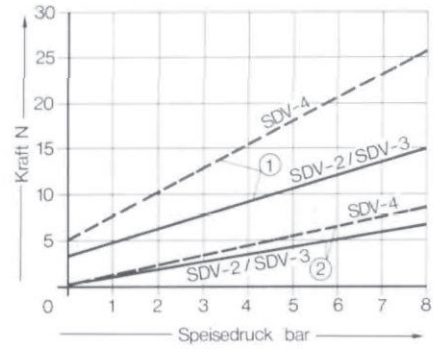
Muskelkraft- und mechanisch betätigte Ventile

Signalgeber

Betätigungs- und Schließkraft in Abhängigkeit vom Speisedruck

- ① Schließkraft = Kraft zum Aufbau von 90% des Speisedrucks an Ausgang A
- ② Betätigungskraft = Kraft zum Öffnen des Stößels (in der Schließkraft enthalten)

1 N ≈ 0,1 kp



Anschlag Typ SDA-...-B



Typ	B ₁	B ₂	D ₁	D ₂ ∅	D ₃ ∅	D ₄ ∅	H ₁	H ₂	L ₁	L ₂	L ₃ Pg	T ₁	T ₂
SDA- 8x1	20	10	M 8x1	8	4,4	3,8	15	7,5	28	18	4	4	1,5
SDA-12x1	27	14	M 12x1	11	6,6	5,8	20	10	40	27	6	6,8	2

