

Druckregelventil LR-DB

FESTO



Merkmale

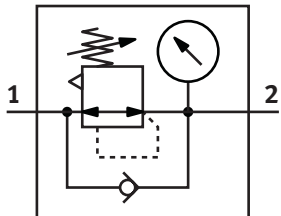
Auf einen Blick

- Sicherung der Einstellwerte durch Arretierung am Drehknopf
- Gute Regelcharakteristik mit kleiner Druck-Hysterese
- Hohe Durchflussleistung

Manometer

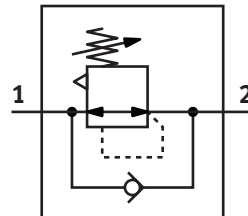
[]

Mit Manometer



[O]

Ohne Manometer



Typenschlüssel

001	Baureihe	
LR	Druckregelventil LR	
002	Pneumatischer Anschluss	
1/4	Innengewinde G1/4	
003	Ausführung	
DB	Baureihe D, Polymer	

004	Druckregelbereich [bar]	
7	0,5 ... 7 bar (0,05 ... 0,7 MPa)	
005	Manometer	
	Mit Manometer	
0	Ohne Manometer	
006	Baugröße	
MINI	Rastermaß 40 mm (ohne Anschlussplatten)	

Datenblatt

Allgemeine Technische Daten

Pneumatischer Anschluss 1	G1/4
Pneumatischer Anschluss 2	G1/4
Baugröße	Mini
Konstruktiver Aufbau	Druckregelventil mit Manometer Druckregelventil ohne Manometer
Reglerfunktion	mit Sekundärentlüftung mit Rückstromverhalten
Befestigungsart	wahlweise: Fronttafeleinbau Leitungseinbau mit Durchgangsbohrung mit Haltewinkel
Einbaulage	beliebig
Betätigungssicherung	Drehknopf mit Arretierung
Max. Druckhysterese	0,5 bar
Druckanzeige	G1/8 vorbereitet mit Manometer

Betriebs- und Umweltbedingungen

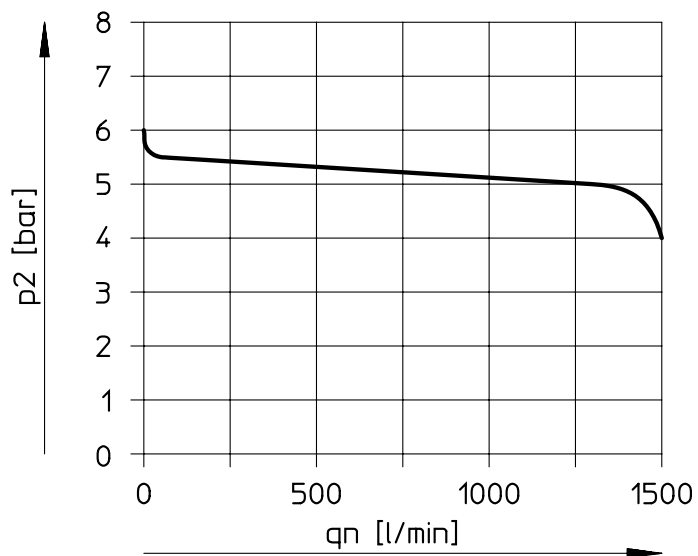
Betriebsdruck	0,1 ... 1 MPa
Betriebsdruck	1,5 ... 10 bar
Betriebsdruck	21 ... 145 psi
Betriebsmedium	Druckluft nach ISO 8573-1:2010 [7:4:4]
Hinweis zum Betriebs-/ Steuermedium	Geölter Betrieb möglich (im weiteren Betrieb erforderlich)
Umgebungstemperatur	-5 ... 50°C
Mediumtemperatur	-5 ... 50°C
Korrosionsbeständigkeitsklasse KBK ¹⁾	1 - niedrige Korrosionsbeanspruchung

1) Weitere Informationen www.festo.com/x/topic/kbk

Werkstoffe

Werkstoff Gehäuse	PA-verstärkt
Werkstoff Drehknopf	POM
Werkstoff Dichtungen	NBR
Werkstoff-Hinweis	RoHS konform
LABS-Konformität	VDMA24364-B1/B2-L

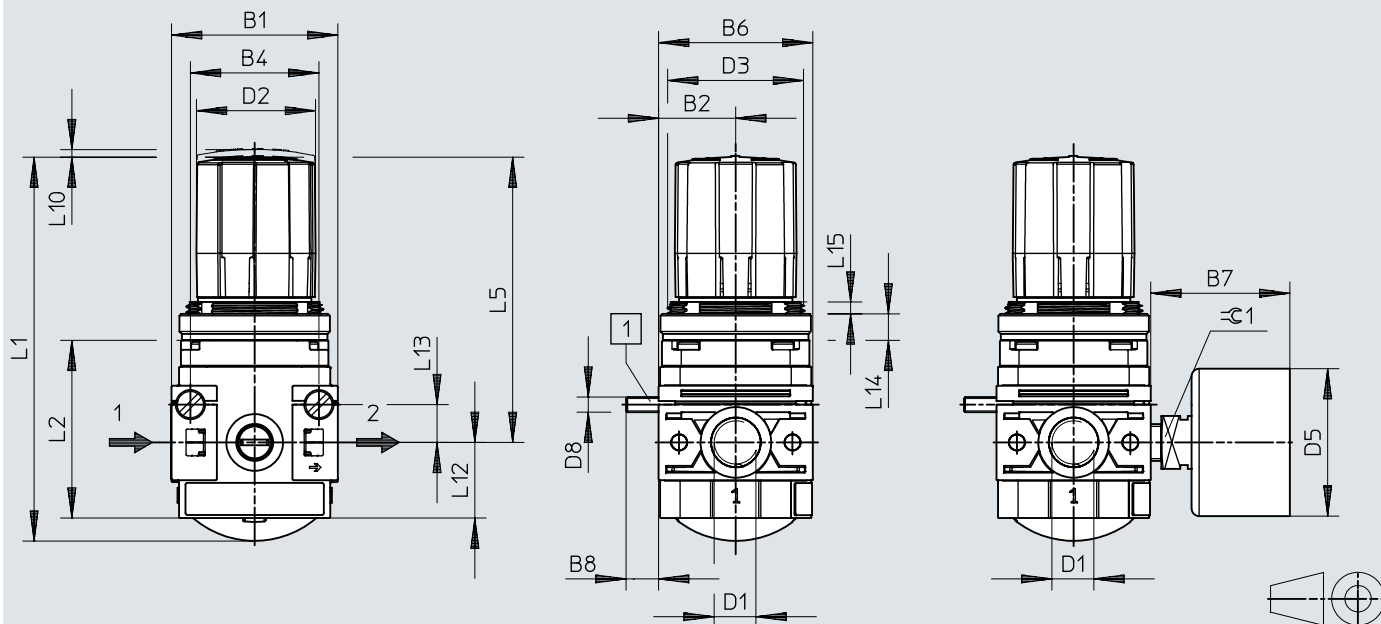
Datenblatt

Normaldurchfluss q_n in Abhängigkeit vom Ausgangsdruck p_2 ($p_1 = 10$ bar)

Abmessungen

Abmessungen – Mini, mit Manometer

Download CAD-Daten www.festo.com



[1] Zylinderschraube für Wandmontage (2 Stück im Lieferumfang enthalten)

	B1	B2	B4	B6	B7 max.	B8	D1	D2 ∅	D3	D5 ∅	D8
LR-1/4-DB	44	20,5	34	41	37	9	G1/4	32	M36x1,5	39	M4
	L1	L2	L5	L10	L12	L13	L14	L15	≈C 1		
LR-1/4-DB	102	47	75,9	2	20	10	7	3,2			14

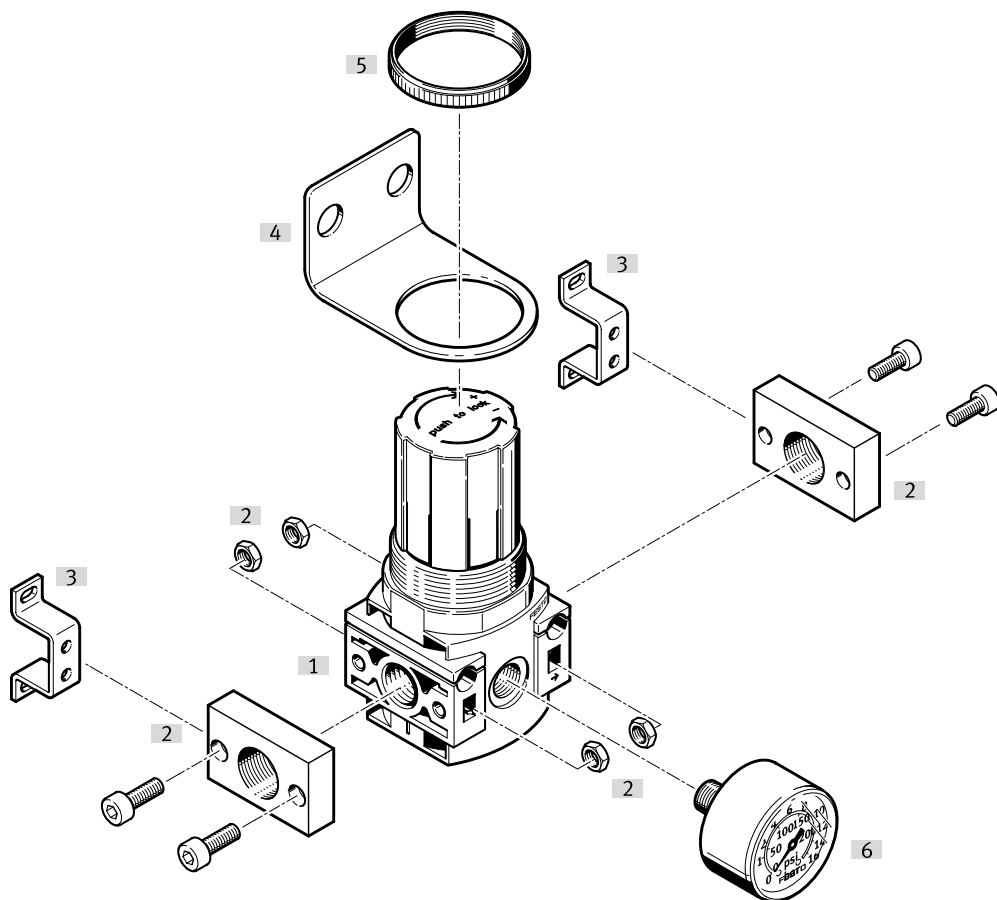
Bestellangaben

Druckregelventile LR-DB (Mit Manometer, Außenskala in bar, Innenskala in psi)						
Baugröße	Pneumatischer Anschluss 1	Druckregelbereich	Normalnenndurchfluss (normalisiert nach DIN 1343)	Produktgewicht	Teile-Nr.	Typ
Mini	G1/4	0,5 ... 7 bar	1.300 l/min	150 g	539682	LR-1/4-DB-7-MINI

Druckregelventile LR-DB (ohne Manometer)						
Baugröße	Pneumatischer Anschluss 1	Druckregelbereich	Normalnenndurchfluss (normalisiert nach DIN 1343)	Produktgewicht	Teile-Nr.	Typ
Mini	G1/4	0,5 ... 12 bar	1.300 l/min	150 g	537643	LR-1/4-DB-7-O-MINI

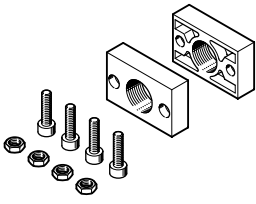
Peripherieübersicht

Druckregelventil LR-DB

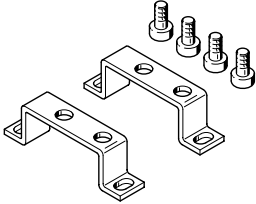


Zubehör		→ Link
Typ/Bestellcode	Beschreibung	
[1]	Druckregelventil LR-DB	lr-db
[2]	Anschlussbausatz PBL	9
[3]	Befestigungswinkel HFOE	9
[4]	Befestigungswinkel HR-D	9
[5]	Rändelmutter HMR	-
[6]	Manometer MA	9

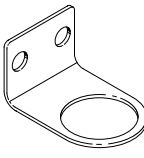
Zubehör

Anschlussbausatz PBL					
	Korrosionsbeständigkeitsklasse KBK ¹⁾	LABS-Konformität	Teile-Nr.	Typ	
	1 - niedrige Korrosionsbeanspruchung	VDMA24364-B1/B2-L	542788	PBL-1/4-DB-MINI	

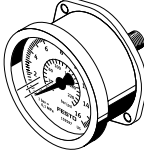
1) Weitere Informationen www.festo.com/x/topic/kbk

Befestigungswinkel HFOE					
	Korrosionsbeständigkeitsklasse KBK ¹⁾	LABS-Konformität	Teile-Nr.	Typ	
	2 - mäßige Korrosionsbeanspruchung	VDMA24364-B2-L	159593	HFOE-D-MIDI/MAXI	
		VDMA24364-B1/B2-L	159638	HFOE-D-MINI	

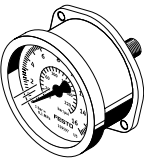
1) Weitere Informationen www.festo.com/x/topic/kbk

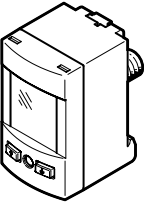
Befestigungswinkel HR-D					
	Korrosionsbeständigkeitsklasse KBK ¹⁾	LABS-Konformität	Teile-Nr.	Typ	
	1 - niedrige Korrosionsbeanspruchung	VDMA24364-B1/B2-L	164936	HR-D-MINI	
			162804	HR-D-MIDI	
			162805	HR-D-MAXI	
			193802	HR-D-DI-MAXI	
	2 - mäßige Korrosionsbeanspruchung				

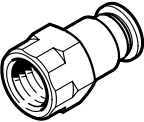
1) Weitere Informationen www.festo.com/x/topic/kbk

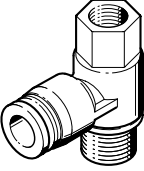
Manometer MA							
	Nenngröße Manometer	Pneumatischer Anschluss	Skala	Produktge- wicht	Teile-Nr.	Typ	
	40	G1/8	Doppelskala, bar (außen), psi (innen)	60 g	345395	MA-40-16-1/8	
					359874	MA-40-10-1/8	
			Einfachskala, MPa (außen)		192733	MA-40-1,6-G1/8-MPA	
				192732	MA-40-1-G1/8-MPA		
			G1/4	Doppelskala, bar (außen), psi (innen)	70 g	183900	MA-40-10-G1/4-EN
					80 g	159597	FMA-40-16-1/4-EN
			159596		FMA-40-10-1/4-EN		
		R1/8		60 g	162835	MA-40-10-1/8-EN	
	50	G1/4			70 g	356759	MA-50-16-1/4
						359873	MA-50-10-1/4
					100 g	159600	FMA-50-16-1/4-EN
						159599	FMA-50-10-1/4-EN
70 g					192734	MA-50-1-G1/4-MPA	
		Einfachskala, MPa (außen)					

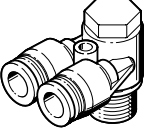
Zubehör

Manometer MA						
	Nenngröße Manometer	Pneumatischer Anschluss	Skala	Produktgewicht	Teile-Nr.	Typ
	50	G1/4	Einfachskala, MPa (außen)	70 g	192735	MA-50-1,6-G1/4-MPA

Drucksensor SPAU für Direktmontage am Wartungsgerät mit Manometeranschluss (Adapter für pneumatischen Anschluss im Lieferumfang enthalten)						
	Pneumatischer Anschluss	Schaltausgang	Anzeigeart	Elektrischer Anschluss 1, Anschlussstechnik	Teile-Nr.	Typ
	R1/8	2 x PNP oder 2 x NPN umschaltbar	Leucht-LCD	M12x1 A-codiert nach EN 61076-2-101	8001206	SPAU-P10R-T-R18M-L-PNLK-PNVBA-M12D
				M8x1 A-codiert nach EN 61076-2-104	8001203	SPAU-P10R-T-R18M-L-PNLK-PNVBA-M8D
	R1/4			M12x1 A-codiert nach EN 61076-2-101	8001208	SPAU-P10R-T-R14M-L-PNLK-PNVBA-M12D
				M8x1 A-codiert nach EN 61076-2-104	8001209	SPAU-P10R-T-R14M-L-PNLK-PNVBA-M8D

Steckverschraubung QSF, Innengewinde mit Außensechskant						
	Pneumatischer Anschluss 1	Pneumatischer Anschluss 2	Produktgewicht	Teile-Nr.	Typ	
	Innengewinde G1/4	für Schlauch Außen-Ø 8 mm	24 g	★ 153026	QSF-1/4-8-B	

T-Steckverschraubung QSTF, 360° schwenkbar, mit Innen- und Außengewinde						
	Pneumatischer Anschluss 1	Pneumatischer Anschluss 2	Produktgewicht	Teile-Nr.	Typ	
	Außengewinde G1/4	Innengewinde G1/4, für Schlauch Außen-Ø 8 mm	44 g	186203	QSTF-G1/4-8	

Y-Steckverschraubung QSYLV, 360° schwenkbar, Außengewinde mit Außensechskant						
	Pneumatischer Anschluss 1	Pneumatischer Anschluss 2	Produktgewicht	Teile-Nr.	Typ	
	Außengewinde G1/4	für Schlauch Außen-Ø 8 mm	48 g	186210	QSYLV-G1/4-8	